

Département : 56

56004538

Aire d'étude : VANNES EST

Commune : SAINT AVE

Edifice contenant : CHAPELLE NOTRE DAME DU LOC (REF : 00114288)

Dénomination : **SOMMAIRE OBJETS MOBILIERS**

Parties constituant : CLOTURE DE CHOEUR, STALLES, CROIX D'AUTEL, PORTE CIERGES, TABLEAU, STATUE (4), GROUPE SCULPTE, CHEMIN DE CROIX, PORTE POT (2), CHANDELIER, BOUQUET (3) (NON ETUDIE)

---

Coordonnées : LAMBERTO X = 0219870 Y = 2311160

PROPRIETE DE LA COMMUNE

Dossier INVENTAIRE TOPOGRAPHIQUE établi en 1987 , 1993 par TOSCHER CATHERINE

(C) INVENTAIRE GENERAL, 1987

---

#### **HISTORIQUE**

Auteur(s) : LAMOUR J. : PEINTRE

Fig.1 Clôture de choeur

Cl.Inv.Artur/Lambart  
8856 01442 X



Fig.2 Choeur, porte-cierges

Cl.Inv.Artur/Lambart

8856 01443 X

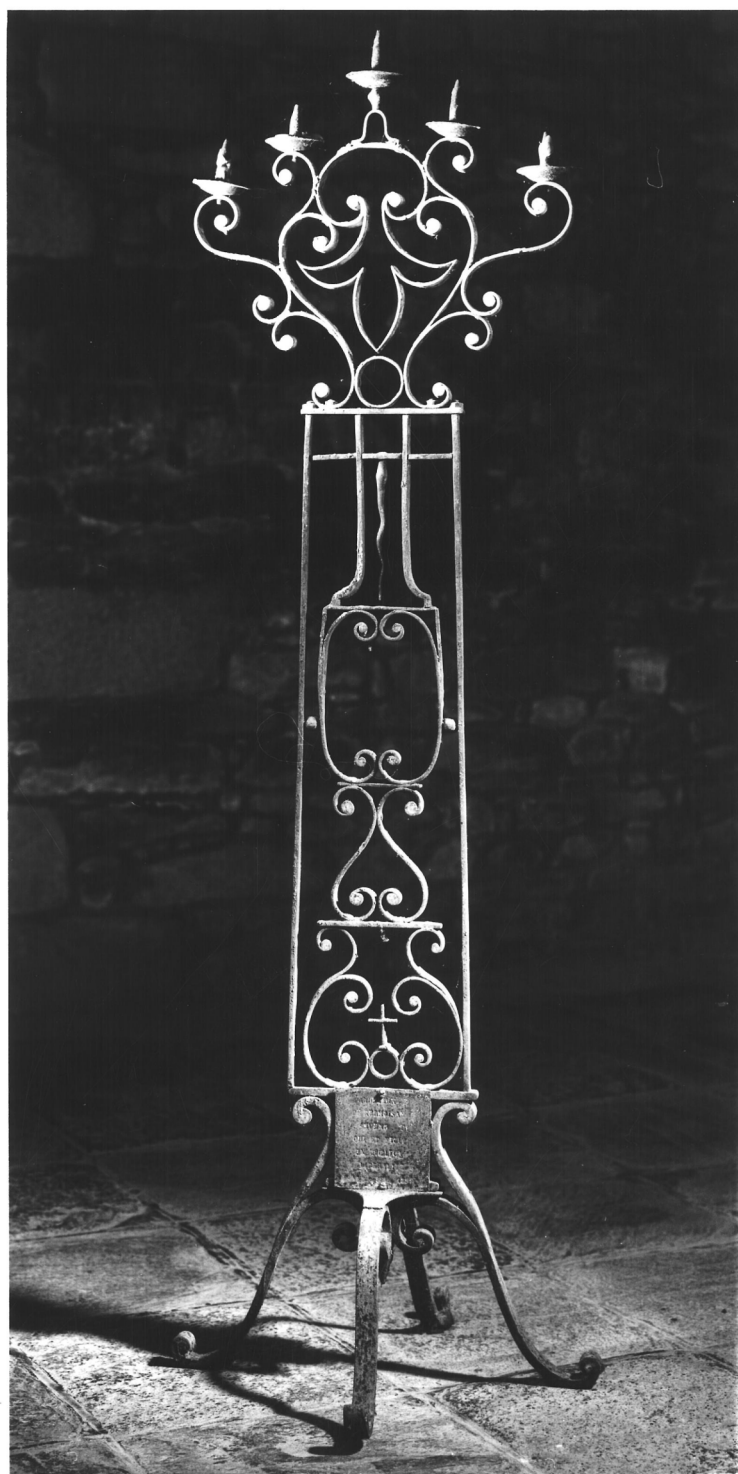


Fig.3 Choeur, stalles

Cl.Inv.Artur/Lambart

8856 01440 X

