

--	--

LOCALISATION : ~~église paroissiale~~

REPÉRAGE CARTOGRAPHIQUE :

..... km

Carte E. M. Echelle

Feuille

Lambert X

Y

Cadastre Ancien : année

Section

Parcelle

Revisé : année

Section

Parcelle

SITUATION DANS L'ÉDIFICE : ~~sacristie~~

PROPRIÉTAIRE : Nom commune

Qualité

Adresse

DESTINATION ACTUELLE : ~~culte catholique~~

PROTECTION M.-H.

Inscrit le

Classé le

DOSSIER

Etabli le février 1975

Par Y. P. CASTEL

Qualité rédacteur

Revu le

Par

Qualité

Cf. photo n° 34

I. DESCRIPTION

1. DENOMINATION ET TITRE

- Désignation : encensoir.

2. MATERIAUX ET TECHNIQUES

- Matériaux de structure : argent.
- Matériaux de revêtement et décor ./.
- Technique de fabrication : métal en feuille repoussé.
- Technique de décor et de revêtement : repoussé-ciselé, ciselé, repercé, fonte.

3. ASPECT DE LA SURFACE DU METAL ET FINITION : poli

4. ASSEMBLAGES

- Technique : emboîtement à coulissage soudures charnières
- Eléments : 4 chaînes
- Emplacement: couvercle
de navette

5. DIMENSIONS

- Encensoir h. 24 cms, L. 12 cms.
- Navette : L. 16 cms, H. 10 cms, l. 7 cms.

6. POIDS : - Encensoir : 920 grs, navette : 170 grs.

7- STRUCTURE

disposition des éléments
constitutifs

8. FORMES

en plan
section

en volume
profil

ENCENSOIR

 pied

 carré

 circulaire

 bordure

 "

 quart de ronc

 gorge

 "

 corps

 panse

 "

 toupie

 bord

 "

 droit

 couvercle

 bord

 "

 droit

 guide chaînes sur le bord

 "

 cylindriques

 corps

 "

 évasé

 collerette

 "

 renflée

 sommet

 "

 dôme

 graine

 plaque

 ronde

 chaînes

 quatre

7. STRUCTURE (suite)
 disposition des éléments
 constitutifs
8- FORMES (suite)
 en plan
 section

 en volume
 profil

NAVETTE

pied

carré

circulaire

bordure

circulaire

quart de rond

corps

panse

ovale

à bec

couvercle

poignée

volute

9- DECORMotifs ornementaux

Description

Disposition

Emplacement

ENCENSOIR

oves et entrelacs

frise

pied et collerette

palmes

haut de couvercle
et plaque

godrons

rayonnants

couvercle

canaux

frise

corps

godrons

frise

NAVETTE

oves et entrelacs

pied

canaux

corps

feuille d'acanthé

poignée

lambrequins

couvercle

palmes

couvercle

10. LES POINCONS- Emplacement :

Encensoir, corps, couvercle.

Navette, pied, corps, couvercle.

- Description et identification

. Orfèvre : Losange, J.A. Basnier.

. 1er titre : Michel-Ange 1819-1839

. Garantie : Cérès 1819-1838.

- Etat de conservation : bon.11. TRACES DE PRELEVEMENT 12. INSCRIPTIONS 13. ARMOIRIES ./.14. ETAT DE CONSERVATION GENERAL : bon.

- Altérations, restaurations : ./.

II- HISTOIRE DE L'OEUVRE- Auteur

Nom : Basnier

Prénom - Surnom : Jacques-Alexandre

Dates : début XIX^e- Date : 1819-1838- Lieu : Paris- Authenticité : certaineIII- NOTE DE SYNTHESE ./.IV- DOCUMENTATION

Orfèvre : Beuque Dictionnaire p. 305, n° 2716.

ENCENSOIR ET NAVETTE J.A. Basmie 1819-1838

SAINT-TUGDUAL 28

ensemble
argent

24 12

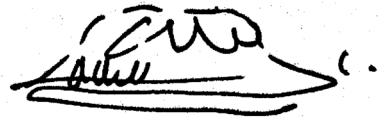
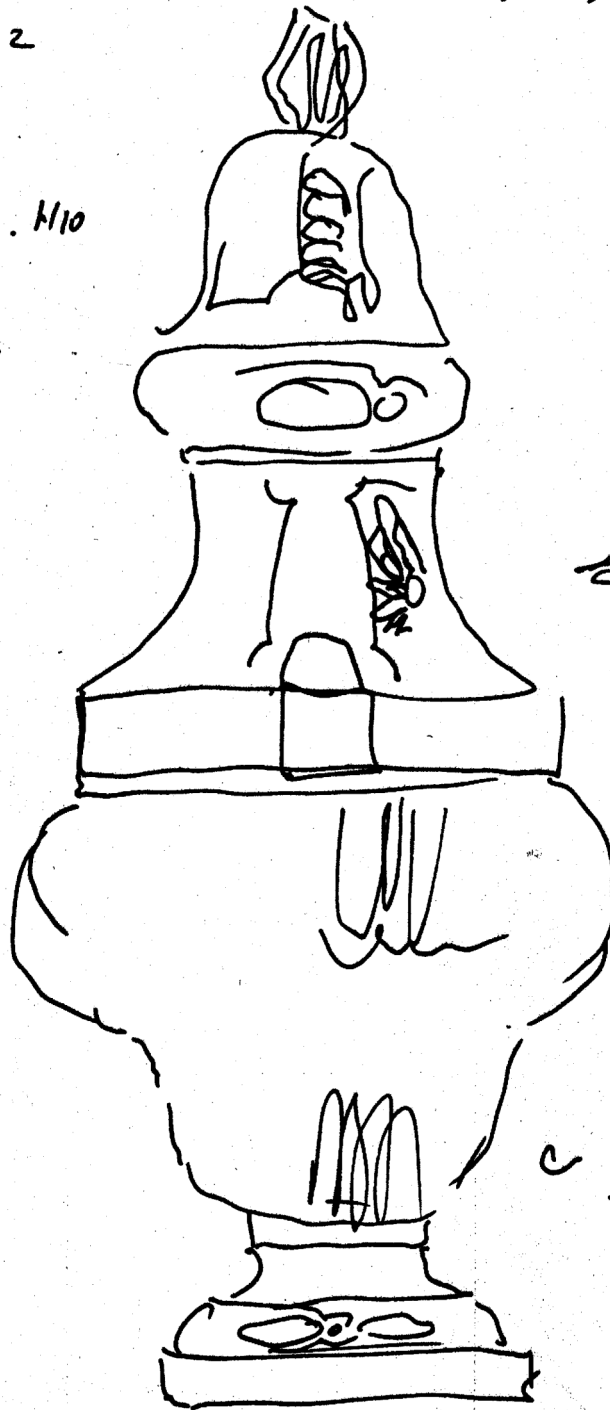
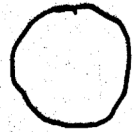
920

Basmie
Benque 305

mar. 16 . H10

l.7.

170 gr.



g.

c.



acanth



204 -

laines mine.

ovale

16. 1.75

SAINT-TUGDUAL 56

EGLISE PAROISSIALE

Encensoir et navette

Cliché CASTEL

75.56.47 Z

