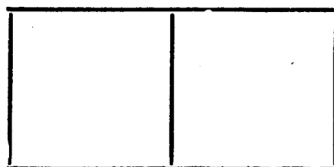


CIBOIRE

91.04



Ciboire n° 2

LOCALISATION : ~~église paroissiale~~

## REPÉRAGE CARTOGRAPHIQUE :

..... km .....

Carte E. M. Echelle .....

Feuille .....

Lambert X .....

Y .....

Cadastre Ancien : année .....

Section .....

Parcelle .....

Revisé : année .....

Section .....

Parcelle .....

SITUATION DANS L'ÉDIFICE : ~~sacristie~~PROPRIÉTAIRE : Nom ~~commune~~ Qualité .....

Adresse .....

DESTINATION ACTUELLE : ~~culte catholique~~ *24*

## PROTECTION M.-H.

Inscrit le .....

Classé le .....

## DOSSIER

Etabli le ~~février 1975~~Par ~~Y.P. CASTEL~~Qualité ~~REDACTEUR~~

Revu le .....

Par .....

Qualité .....

Cf. photo n° 31.

# I- DESCRIPTION

## 1- DENOMINATION ET TITRE

- Désignation : ciboire n° 2.

## 2- MATERIAUX ET TECHNIQUES

- Matériaux de structure : argent, laiton (plaque intérieur pied).

- Matériaux de revêtement et décor : dorure.

- Technique de fabrication : métal enfeuille découpé, repoussé.

- Technique de décor et de revêtement : repoussé-ciselé, ciselé.

## 3- ASPECT DE LA SURFACE DU METEL ET FINITION ./.

## 4- ASSEMBLAGES

- Technique : tige à filetage emboîtement

- Eléments : couvercle

- Emplacements : intérieur pied

- Nombre : une

5- DIMENSIONS : h. 22 cms, diam. pied 12 cms, diam. coupe 11 cms.

6- POIDS : 350 grammes

## 7- STRUCTURE

## 8- FORMES

	disposition des éléments constitutifs	En plan section	En volume profil
Pied	bâte	circulaire	
	bordure	"	doucine
	dessus	"	évasé
	bague	"	
Tige	montant	"	cylindrique, évasé
	noeud		disque
Coupe	corps	"	hémi-sphérique
	filet		
	fausse-coupe	"	
Couvercle	bordure		cavet
	dessus		bombé
	terrasse		doucine

9- DECOR

	Description	Disposition	Emplacement
-	<u>Motifs ornementaux</u>		
	perlé		pied, couvercle
	feuilles d'eau		pied, fausse-coupe, couvercle.
	feuilles découpées		pied, coupe.

10- LES POINCONS- Description et identification

- . Orfèvre : Losange. Lettres L et G, une croix.
- . 1er titre : Minerve. Lyon.

11- TRACES DE PRELEVEMENT POUR ESSAI 12 - INSCRIPTIONS 13- ARMOIRIES./14- ETAT DE CONSERVATION GENERAL /: moyen.

- Altérations - restaurations : bordure du pied brisé.

II- HISTOIRE DE L'OEUVRE- Auteur

Nom : G----

Prénom - Surnom : L----

Dates : fin XIX<sup>e</sup> siècle.

- Date : fin XIX<sup>e</sup> siècle.
- Lieu : Lyon
- Authenticité : certaine.

III- NOTE DE SYNTHESE ./.IV- DOCUMENTATION ./.V- ANNEXES ./.

CIBOIRE no 2

ref. doré 22 (2. 11)  
laque 350

L.G.  
Lyon

fin 1880  
C. 1880

SAINT-TUGDUAL 66  
(4)

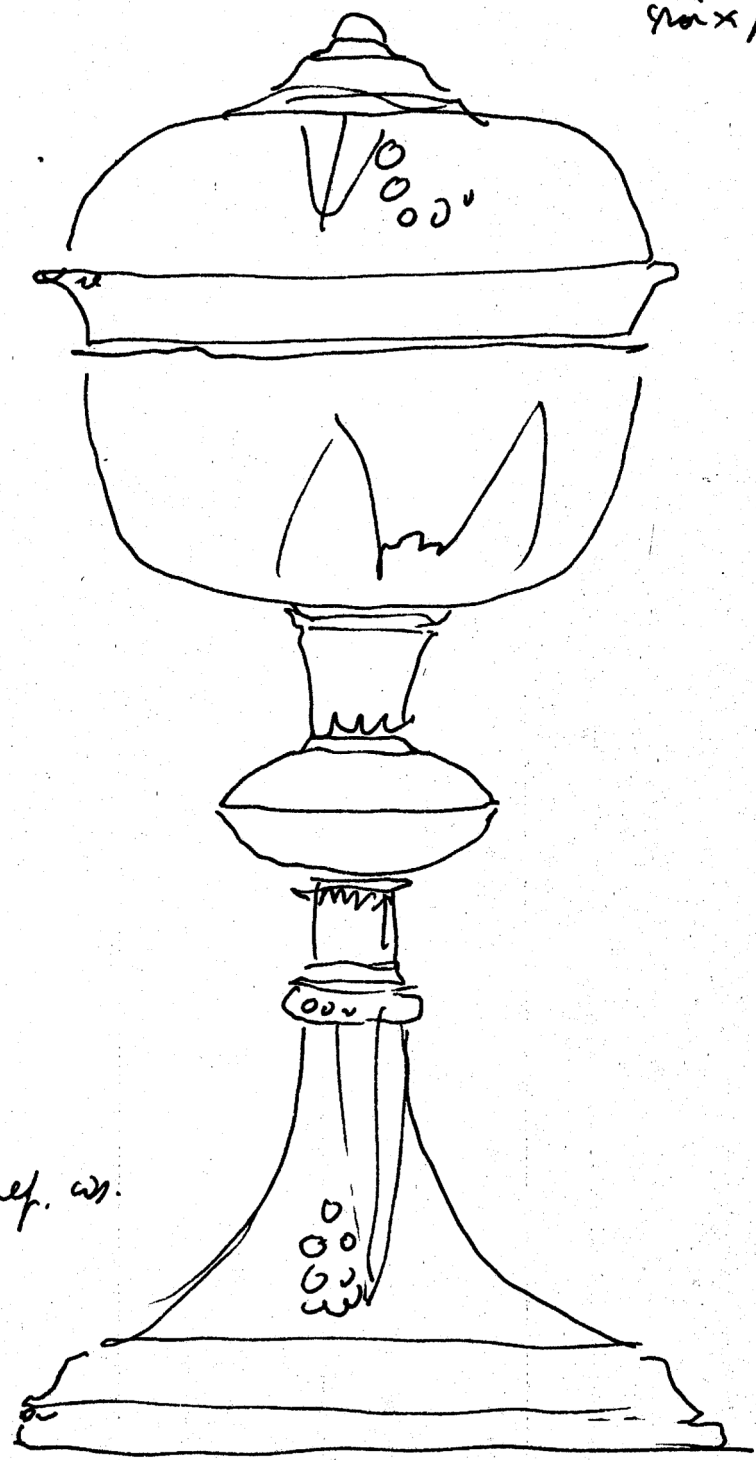


grain x perdus.

f.c.

ref. or.

brûlé.



25A 26

16.1.75

SAINT-TUGDUAL 56

EGLISE PAROISSIALE

Ciboire n° 2

Cliché CASTEL

75.56.46 Z

