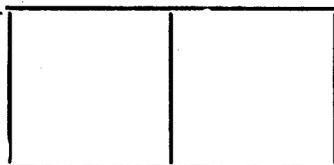


Bourg
EGLISE

33.04

CHARPENTE

39.04



Sablières sculptées

LOCALISATION : ~~église paroissiale~~

REPÉRAGE CARTOGRAPHIQUE :

..... km

Carte E. M. Echelle

Feuille

Lambert X

Y

Cadastre Ancien : année

Section

Parcelle

Revisé : année

Section

Parcelle

SITUATION DANS L'ÉDIFICE : ~~disparues~~

PROPRIÉTAIRE : Nom

Qualité

Adresse

DESTINATION ACTUELLE :

PROTECTION M.-H.

Inscrit le

Classé le

DOSSIER

Etabli le mai 1974Par M.M. TUGORESQualité REDACTEUR

Revu le

Par

Qualité

Sablières sculptées

Cf. photos 12, 13 et 14

I- DESCRIPTION

Sablières disparues, simplement connues par des clichés Le Thomas (cf. photos). Leur destination actuelle est inconnue, elles ont pu être détruites en même temps que l'édifice en 1960 ou vendues lors de la dispersi du mobilier en 1963-1964.

Leur situation dans l'édifice ancien est difficile à préciser : elles ne se trouvaient pas dans le chœur comme le montre la vue générale du retable. Probablement dans la nef et peut-être aussi dans les bras de transept.

Trois tronçons sont photographiés :

- godrons et canaux alternés et divergents de part et d'autre d'un masque grimaçant,
- monstre ailé à corps serpentin, à gueule ouverte et langue bifide,
- quadrupède et tête grimaçante (vue partielle du tronçon sur le cliché du Christ en croix).
- sculpture en demi-relief sans polychromie.

II- HISTOIRE DE L'OEUVRE

Provenance : atelier régional

Datation : XVI^e siècle (dernier quart)

Destination actuelle inconnue

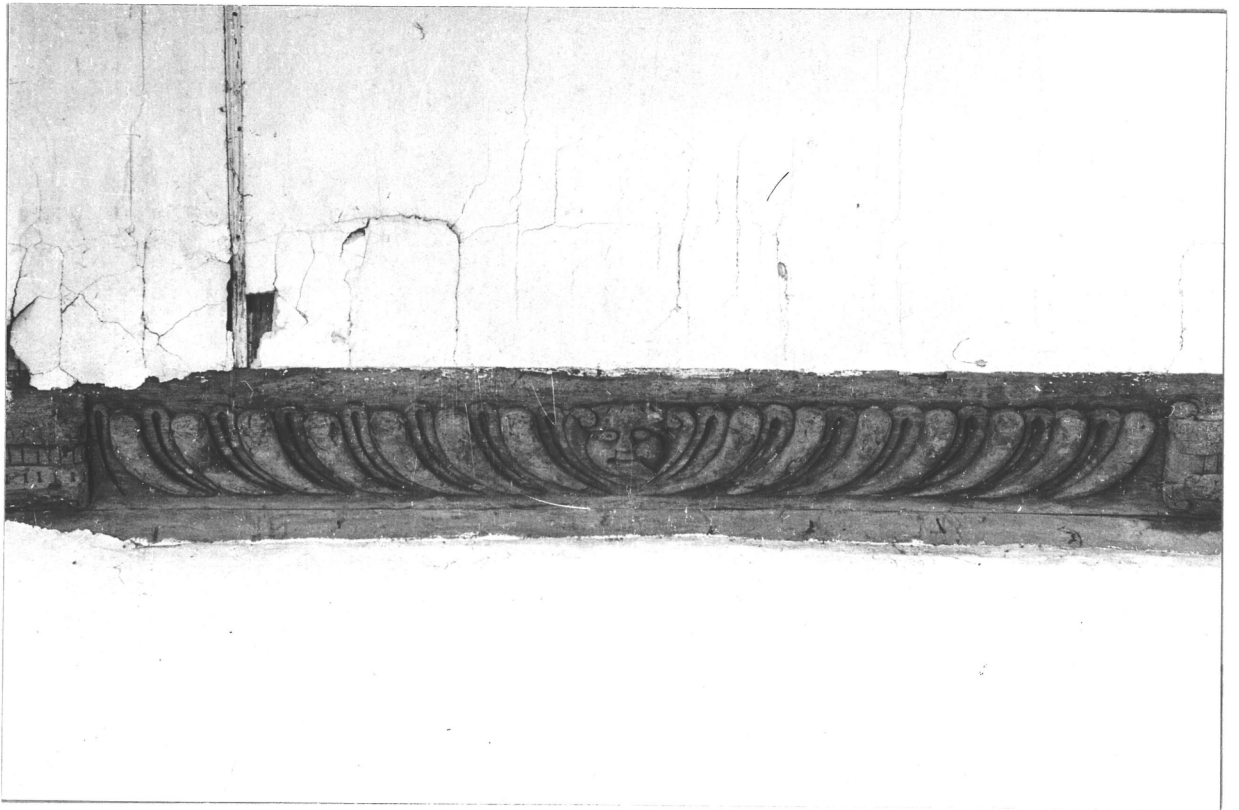
SAINT TUGDUAL 56

EGLISE SAINT TUGDUAL

Sablière : ondes

Cliché LE THOMAS

OIO V 58IO



SAINT TUGDUAL 56

EGLISE SAINT TUGDUAL

Sablière

Cliché LE THOMAS

OIO V 5809

