

35

n° département

FOUGERES

commune

11, rue de Lusignan

adresse

lieu-dit

Fougères

arrondissement

Fougères

canton

EGLISE PAROISSIALE SAINT SULPICE

édifice ou ensemble contenant

33.04

matricule

CRUCIFIX (1)

dénomination et titre de l'œuvre

91.04

matricule

35000581

Emplacement et position dans l'édifice :

Propriété : commune

Protection :

État de conservation :

Établi en 1978 par CASTEL

Revu en par

I - DESCRIPTION

2. Matériau de structure : bois, ivoire.Technique de fabrication : sculpture5. Dimension : /7. Structure : Christ en croix sur fond de cartouche.

Christ en ivoire, couronné, pieds joints, bras rapportés.

II - HISTORIQUE

Datation : XVIII^e siècletable des figures

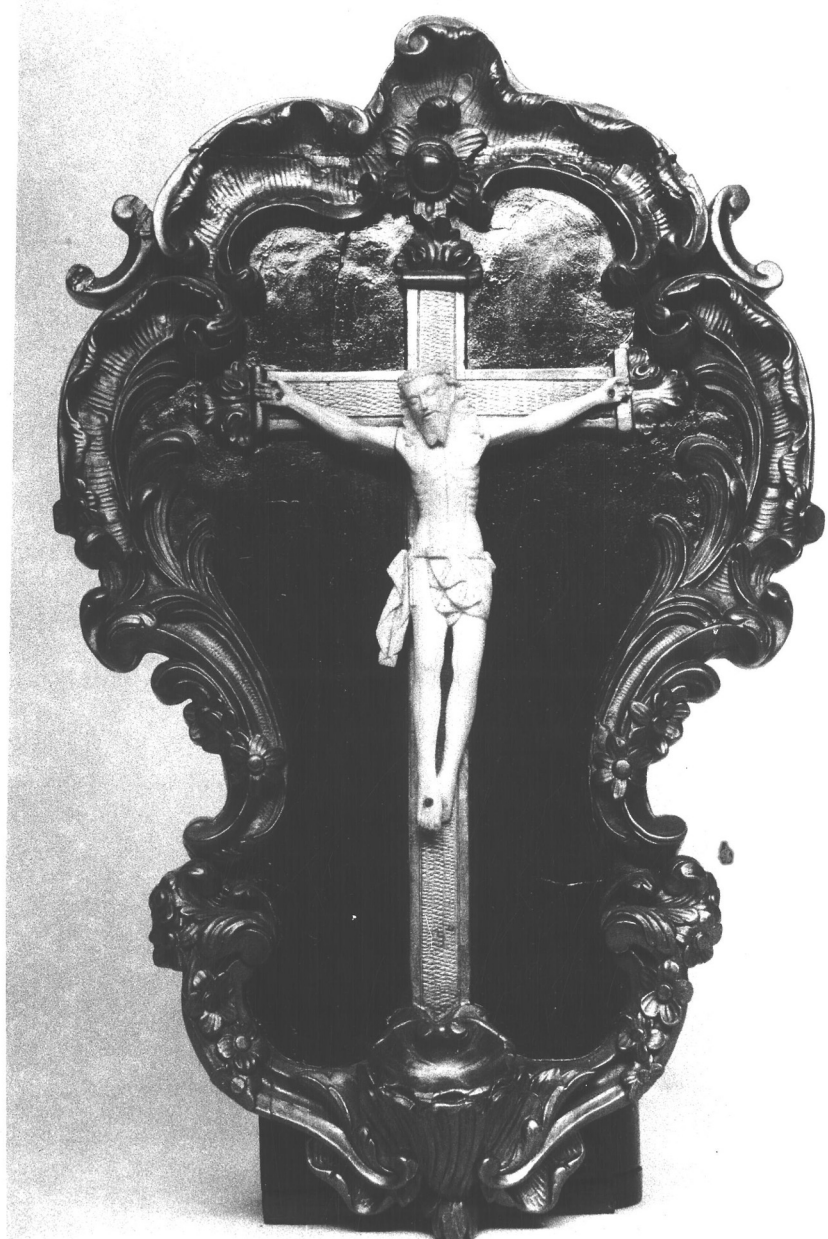
Fig. 170 Vue générale

78.35.718 Z

Fig. 171 Détail profil

78.35.719 Z

35 - FOUGERES
EGLISE SAINT SULPICE
Crucifix (1)
78.35.718 Z
Cliché CASTEL
Fig. 170



35 - FOUGERES

EGLISE SAINT SULPICE

Crucifix (1), détail

78.35.719 Z

Cliché CASTEL

Fig. 171

