

Acquisition	:
Adresse	: LE BOUTEILLER, RUE
Aire d'étude	: FOUGERES
Année	:
Appellations	:
Atelier	:
Auteur phototype	:
Auteur source	:
Auteur(s)	:
Autres parties	:
Bibliographie	:
Cadre d'étude	: INVENTAIRE TOPOGRAPHIQUE ; REPANT
Canton urbain	: SUD
Catégorie tech.	: TAILLE DE PIERRE
Commune	: FOUGERES
Coord. Lambert	: 0337300 X ; 0078630 Y
Coord. multiples	:
Copyright	:
Date bordereau	: 1990
Date d'enquete	: 1978
Date mise à jour	:
Date Mistral	: 1990/05/23
Date protection	:
Dénomination	: RETABLE
Département	: 35
Déplacement	:
Dimensions	:
Droits diffusion	:
Edif. contenant	: EGLISE PAROISSIALE ; SAINT SULPICE
Emplacement	: BAS COTE SUD
Etat	: MANQUE
Exposition	:
Historique	: ANCIEN AUTEL DES TANNEURS QUI COMPRENAIT UN AUTEL TABLE SOUS LEQUEL ETAIT EXPOSE UN RELIQUAIRE ET UN TABLEAU D'AUTEL QUI REPRESENTAIT UNE PIETA COMME LE MONTRE UNE VUE ANCIENNE DU RETABLE
Image	:
Implantation	: EN VILLE
Inscriptions	:
Intérêt	:
Justif. datation	:
Lex Noms propres	:
Lieu d'exécution	:
Lieu d'origine	:
Lieu-dit	:
Localisation	: BRETAGNE ; 35 ; FOUGERES
Matériaux	: GRANITE : TAILLE (DECOR EN RELIEF)
Microfiche	:
No de renvoi	:
No inventaire	:
No Microfiche	:
Nos photos	:
Numéro arrêté	:
Numéro INSEE	: 35115
Numérotation	:
Parties étudiées	:
Personnalité(s)	:
Photographie	:

Préc. appart. :  
Précisions DENO. :  
Précisions DIMS. : DIMENSIONS NON PRISES  
Précisions ETAT. : AUTEL ET CLOTURE LITURGIQUE MANQUANTS ; TABLEAU REPRESENTANT UNE  
PIETA AUJOURD'HUI DISPARU, NE RESTE QUE LA STRUCTURE DE PIERRE NUE  
Précisions INSC. :  
Précisions LOCA. :  
Précisions MATR. :  
Précisions PROT. :  
Précisions REPR. :  
Protection :  
Rédacteur(s) : BARBEDOR ISABELLE  
REF architecture : IA00006694  
REF ensemble :  
REF Image :  
REF parties :  
REFERENCE : IM35000548  
Région : BRETAGNE  
Représentation : FIGURE BIBLIQUE (LES INSTRUMENTS DE LA PASSION)  
ORNEMENTATION (A PAMPRE, A FEUILLE, A TORSADE)  
Siècle : 14E SIECLE  
Siècle biS : 14e s.  
Siècle détail :  
Sources :  
Stade création :  
Statut juridique : PROPRIETE PUBLIQUE  
Structure :  
Titre : DES TANNEURS  
Titre courant : RETABLE : DES TANNEURS  
Type de dossier : INDIVIDUEL  
Vols :  
Zone Lambert : LAMBERT1

35 - FOUGERES

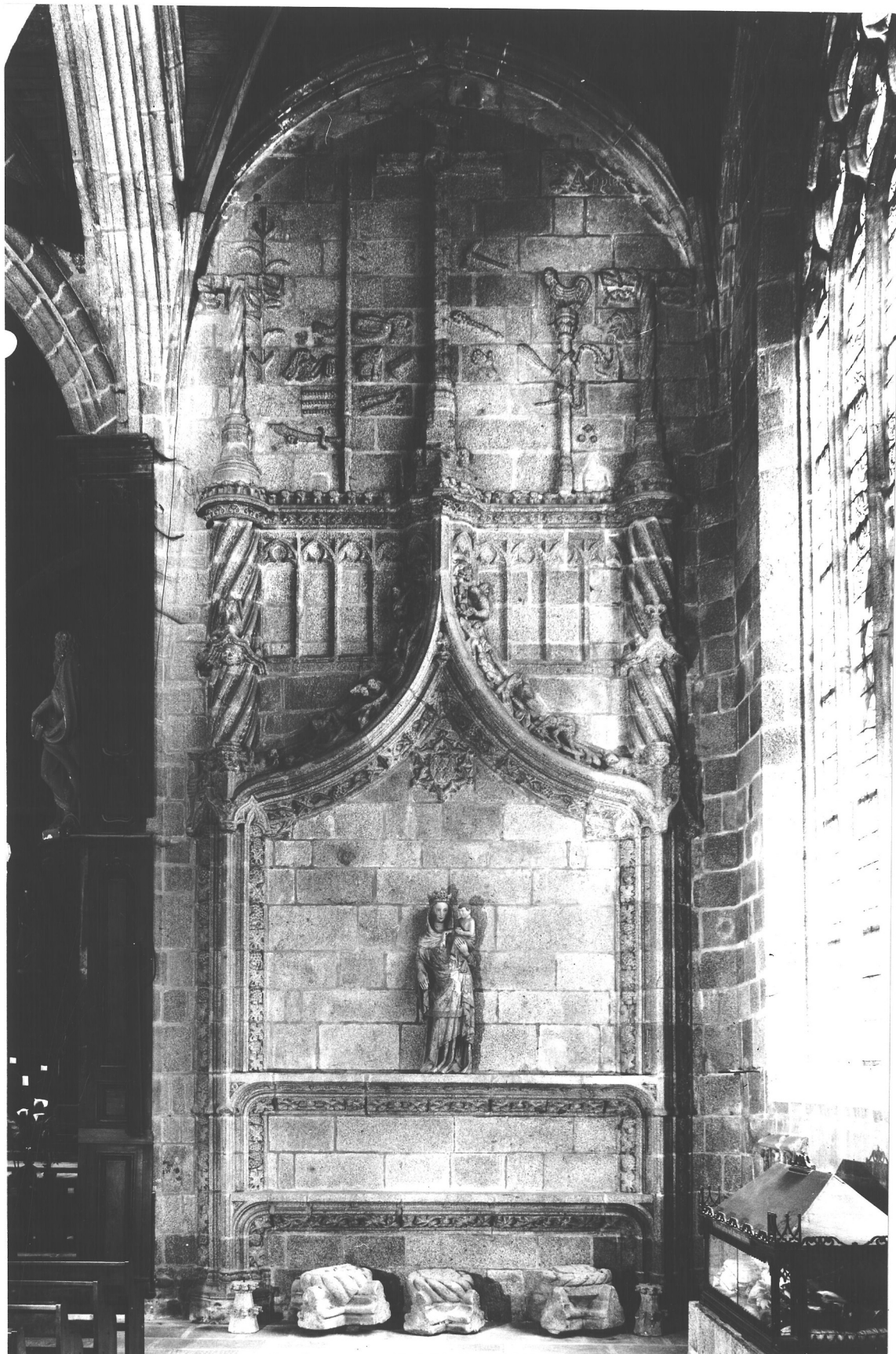
EGLISE PAROISSIALE SAINT SULPICE

Retable du bas-côté Sud

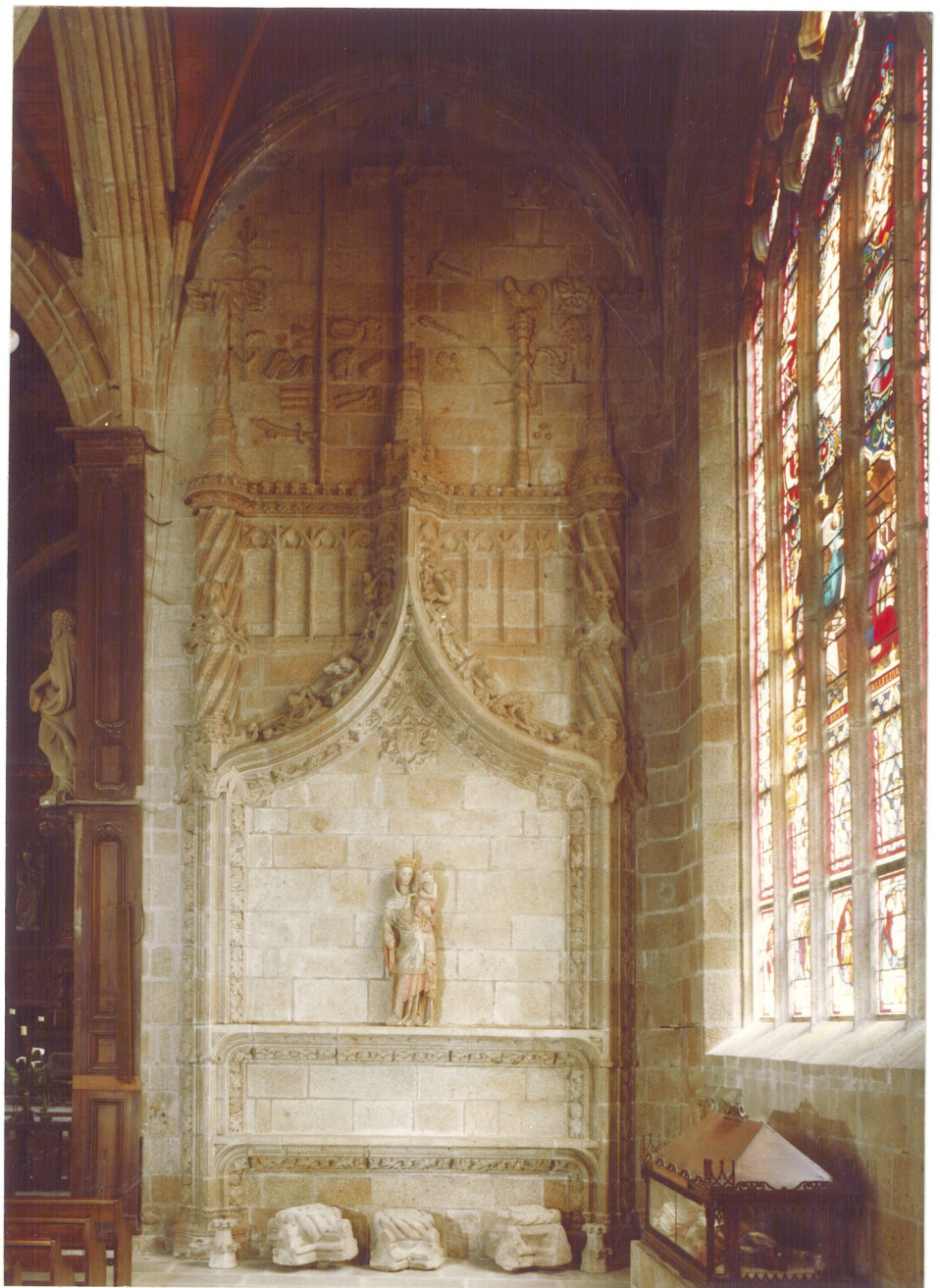
78.35.188 V

Cliché ARTUR

Fig. 97



35 - FOUGERES  
EGLISE SAINT SULPICE  
Retable du bas-côté Sud  
78.35.620 VE  
Cliché ARTUR  
Fig. 98





35 - FOUGERES

EGLISE SAINT SULPICE

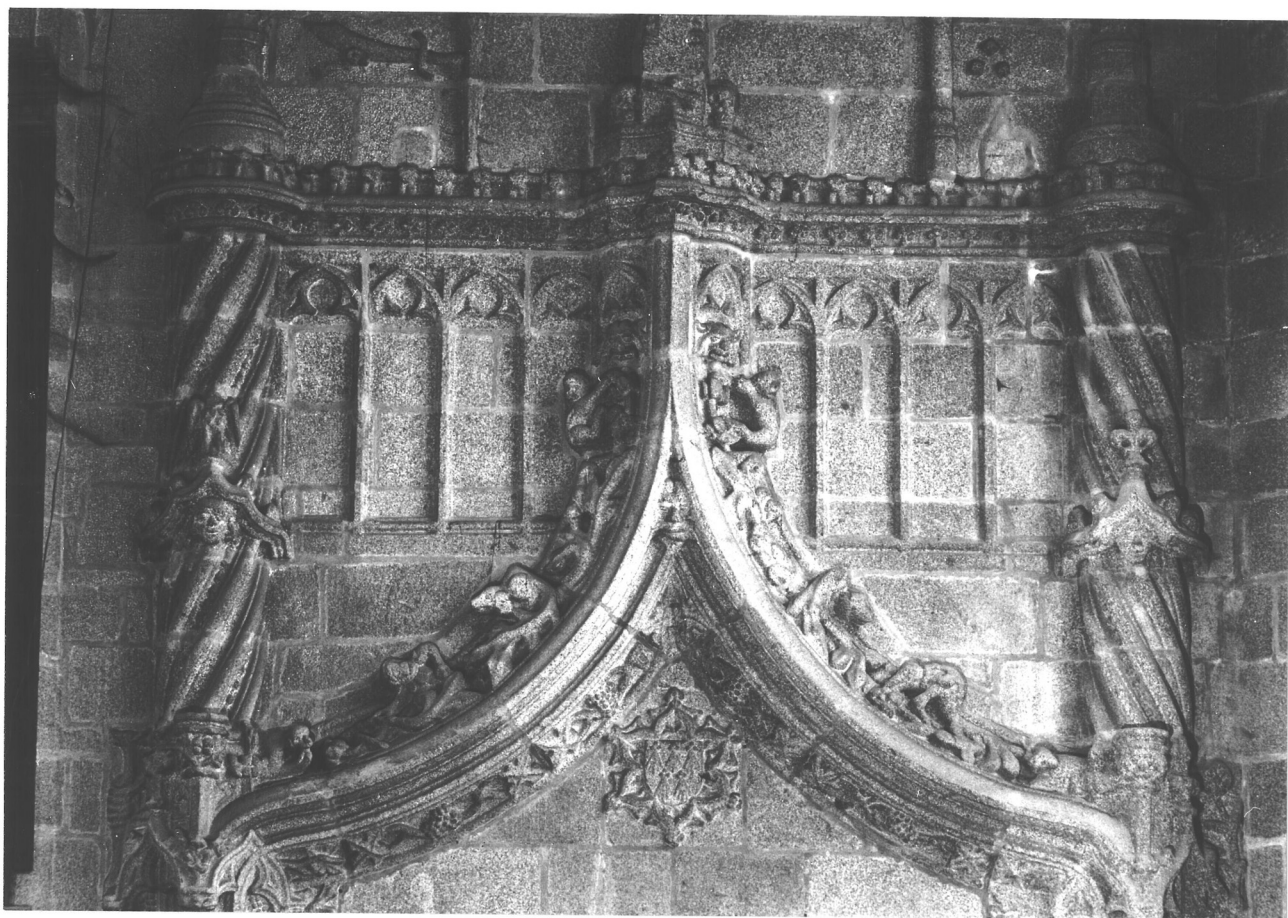
Retable du bas-côté Sud, détail

2ème niveau

78.35.419 X

Cliché ARTUR

Fig. 99



35 - FOUGERES

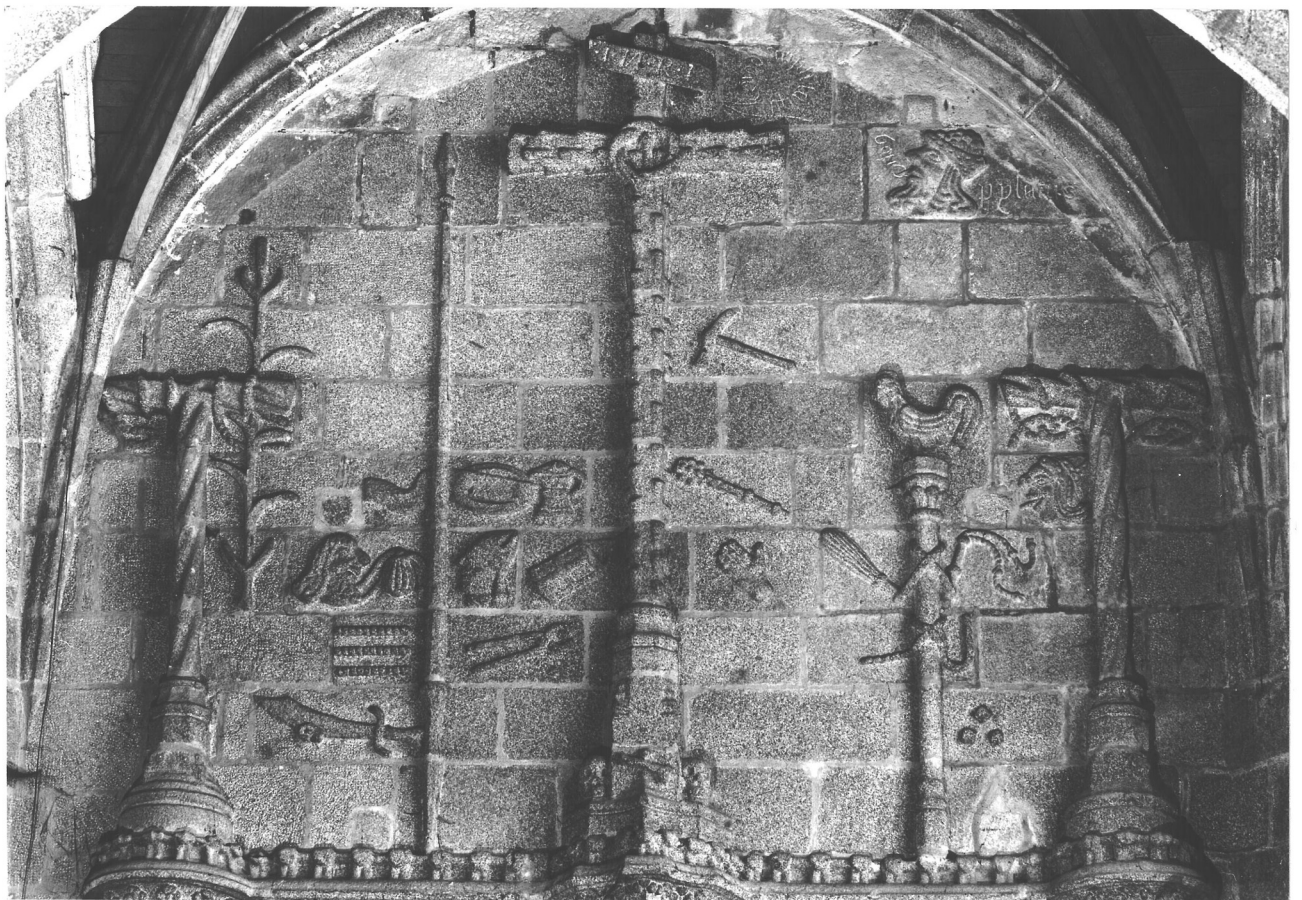
EGLISE SAINT SULPICE

Retable du bas-côté Sud, détail 3ème niveau

78.35.420 X

Cliché ARTUR

Fig. 100



35 - FOUGERES

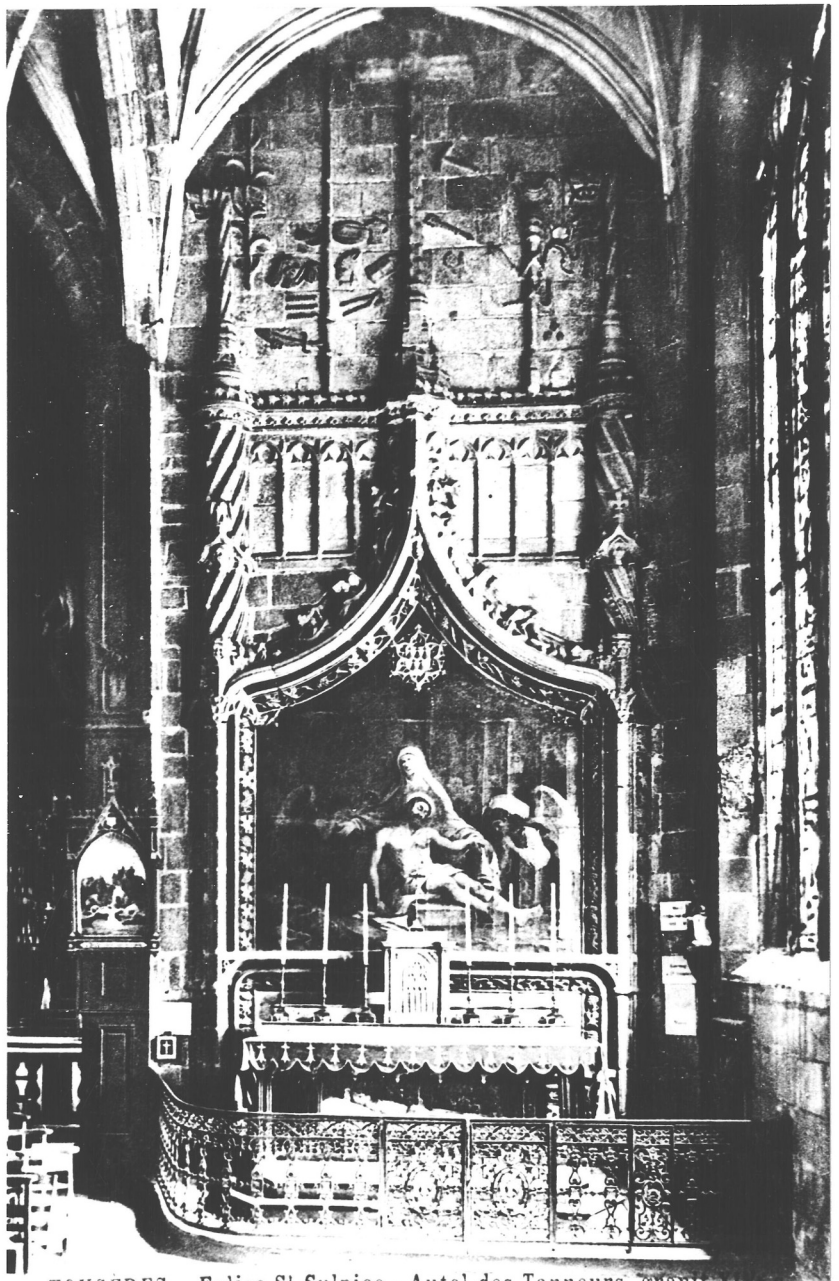
EGLISE SAINT SULPICE

Retable du bas-côté Sud, Reproduction :

Carte postale B.M. Fougères

78.35.826 X

Fig. 101



FOUGERES - Eglise St Sulpice - Autel des Tanneurs