

35000008

I - DESCRIPTION1 - Dénomination

Désignation : Encensoir.

2 - Matériaux et techniques

Matériau de structure : laiton.

Matériau de revêtement et de décor : . / .

Technique de fabrication : métal en feuille, repoussé, repercé.

Technique de décor et de revêtement : ciselé.

3 - Aspect de la surface du métal et finition : poli.4 - Assemblages

Par soudures (éléments).

Par vis (couvercle au corps, voir remaniements).

5 - Dimensions

H. : 27 centimètres,

l. : 12 centimètres.

6 - Poids (laiton).

7 - <u>Structure et Disposition</u> des éléments constitutifs	:	En plan section	:	8 - <u>Formes</u> En volume profil
<u>ENCENSOIR</u>	:		:	
a) pied	:	rond	:	
carré, quart de rond	:		:	
	:		:	
b) corps	:	rond	:	fond arrondi
	:		:	partie centrale
	:		:	pansue
	:		:	
c) couvercle	:	rond à 3 pans	:	
trois angelots les ailes jointes	:		:	
forment le guide-chaîne.	:		:	
collerette	:	ronde	:	renflée
dôme surmontant une partie cylin-	:	"	:	
drique.	:		:	
graine à triple mouluration	:	"	:	
	:		:	
	:		:	
	:		:	
	:		:	
	:		:	
	:		:	
	:		:	

9 - Décor : motifs ornementaux.

Description	:	Disposition	:	Emplacement
<hr/>				
	:		:	
* Godrons	:	rayonnants	:	Sommet du couvercle
	:		:	
* Feuilles droites unies	:	"	:	collerette couvercle
	:		:	
* Feuilles droites à	:		:	culot
nervures	:		:	panse
	:		:	
	:		:	
	:		:	
	:		:	
<u>Représentation</u> : . / .	:		:	
	:		:	
	:		:	
	:		:	
	:		:	
	:		:	
	:		:	
	:		:	
	:		:	

10 - Les poinçons -

a) charge

b) décharge

c) communauté

d) maître

Emplacement :

e) contremarque

f) titre

g) garantie

### h)

Description et identification :

Etat de conservation : . /.

11 - Traces de prélèvement : . / .

12 - Inscriptions : . / .

13 - Armoiries : . / .

14 - Etat de conservation général : moyen.

Altérations : . / .

Restaurations, transformations : . / .

Remaniements : Le couvercle a été fixé définitivement au corps par trois écrous les trois chaînes ont été supprimées et le couvercle a vu ses jours élargis pour y faire passer le charbon et l'encens.

## II - HISTOIRE DE L'OEUVRE

1 - 1 . / .

1 - 2 . / .

1 - 3 . / .

1 - 3 - 2 Attribution : . / .

1 - 3 - 3 Datation : XIXe siècle.

1 - 3 - 4 Lieu de fabrication : . / .

1 - 3 - 5 Authenticité : . / .

2 - 1 . / .

2 - 2 . / .

2 - 3 . / .

2 - 4 Remaniements voir 14.

## III - NOTE DE SYNTHESE

Encensoir de forme courante.

Corps en toupie.

Altération profonde, par suppression des chaînes.

## IV - DOCUMENTATION BIBLIOGRAPHIQUE - ARCHIVES

- Sources d'archives : . / .

- Bibliographie : . / .

## V - DOCUMENTATION PHOTOGRAPHIQUE

Cliché : Commission Régionale Inventaire Bretagne (Castel). Photo n° 15.

Cl. 70.35.544 Z

## VI - ANNEXES

Planche de croquis.

ENCENSOIR

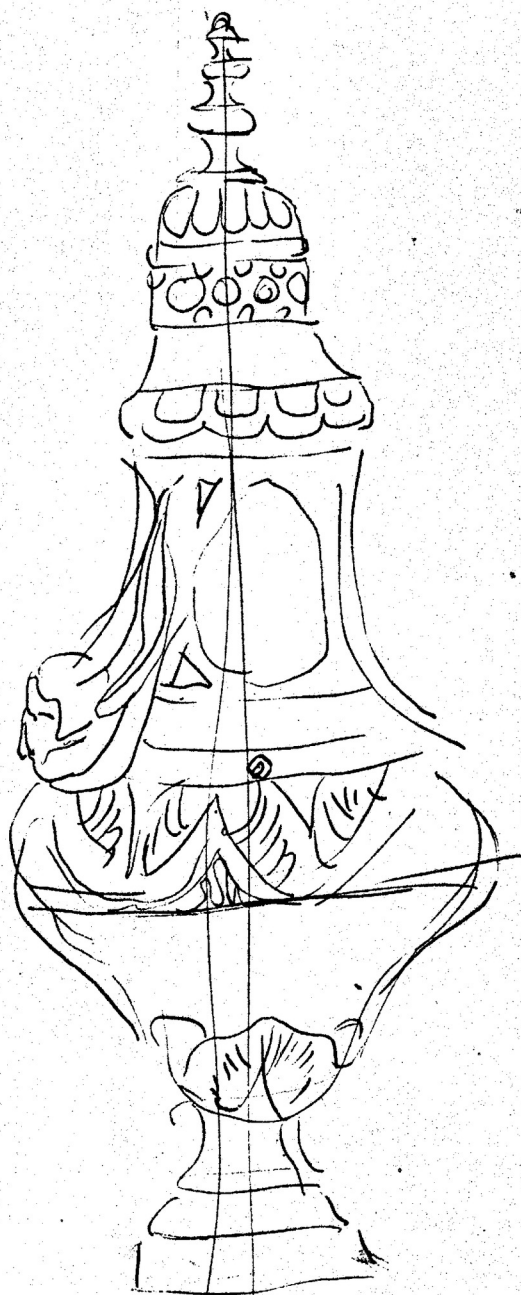
laiton 0,27 D. O. 12

ANONYME

XVII<sup>e</sup> s.

BAIN de BRETAGNE  
CREVIN

23



vis

piéd fonder l'œuvre.

Transformation - couvercle orné -  
3 chaînes supprimées. Couvercle refermé -

70 35 11 20

1.4.70

35 CREVIN Crevin  
EGLISE PAROISSIALE N.D. de l'ASSOMPTION  
Encensoir  
FIG. 15

Cl. Inventaire 70 35 544 Z

