

en village

Adresse ou lieu-dit

Châteaulin

Arrondissement

Châteaulin

Canton

Croix de procession (2)

Dénomination et titre de l'œuvre

91.04

Matricule

33.04

Lieu de conservation

Édifice contenant l'œuvre : Eglise paroissiale Saint-Niçaise.

Emplacement et position dans l'édifice : sacristie.

PropriétaireProtection M.H.État de conservation

Dossier établi le 1.1971 par Castel  
 revu le par

16

I- DESCRIPTION1. Dénomination et titre : croix de procession (2).2. Matériaux et techniques

- Matériaux de structure : cuivre -bronze (éléments) - âme de bois.
- Matériaux de revêtement et décor : argent.
- Technique de fabrication : métal en feuille découpé, soudé.
- Technique de décor et de revêtement : fonte (fleurons, Christ, Vierge).  
 repoussé-ciselé (noeud).  
 estampes (collerettes, nimbe).

4. Assemblages

Technique	: soudures	: écrous
Éléments	: faces de la croix, noeud	: Christ, Vierge, nimbe, titulus
Nombre	: six	

5. Dimensions : H. 81 cm - L. 40, 5 cm

7. <u>Structure</u>	Disposition des éléments	8. <u>Formes</u> , en plan	en volume
Douille		cylindrique	
Noeud	Corps	rond	en toupie
	zone	-	droite
	zone	-	évasée
	collerette	circulaire	plate
Croix	latine à fleurons	rectangulaire	
	titulus		
	crucifix avec nimbe	circulaire	plat
	au revers Vierge à l'Enfant		

9. Décor Motifs Disposition Emplacement

Cartouches à feuillages		trois	au noeud
Feuilles estampées		en couronne	collerette pied de la croix; nimbe face et revers
Fleurons découpés			bout des branches

Représentation

- 1) angelot voletant portant le titulus.
  - 2) Crucifix, bras levés, tête droite en cheveux, jambes jointes. Pagne noué à droite.
  - 3) Vierge à l'Enfant. Large manteau drapé. Couronne fleuronnée. Enfant sur le bras gauche.
14. Etat de conservation général : bon.

II- HISTOIRE DE L'OEUVRE

1.3.3. Date (degré de certitude) : XVIIIème sle.

III- NOTE DE SYNTHESE /IV- DOCUMENTATION /V- ANNEXES

Fig. 1.Face.....	cliché n°	71.29.206 Z
- 2 Revers.....	-	71.29.209 Z
- 3 détail : Crucifix .....	-	71.29.211 Z
- 4 - Vierge .....	-	71.29.210 Z

SAINT-NIC 29

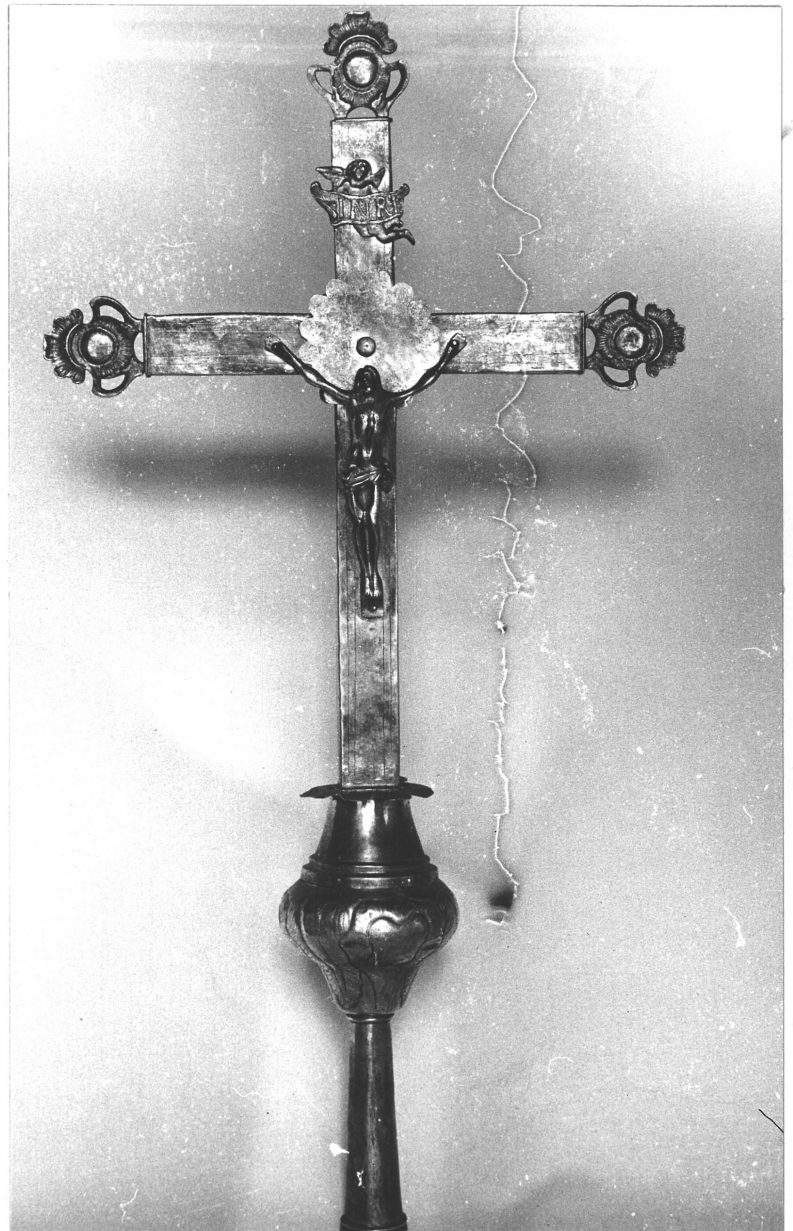
EGLISE SAINT-NICAISE

Croix de procession (2) face

Cliché CASTEL

71.29.206 Z

Fig. 1



SAINT-NIC 29

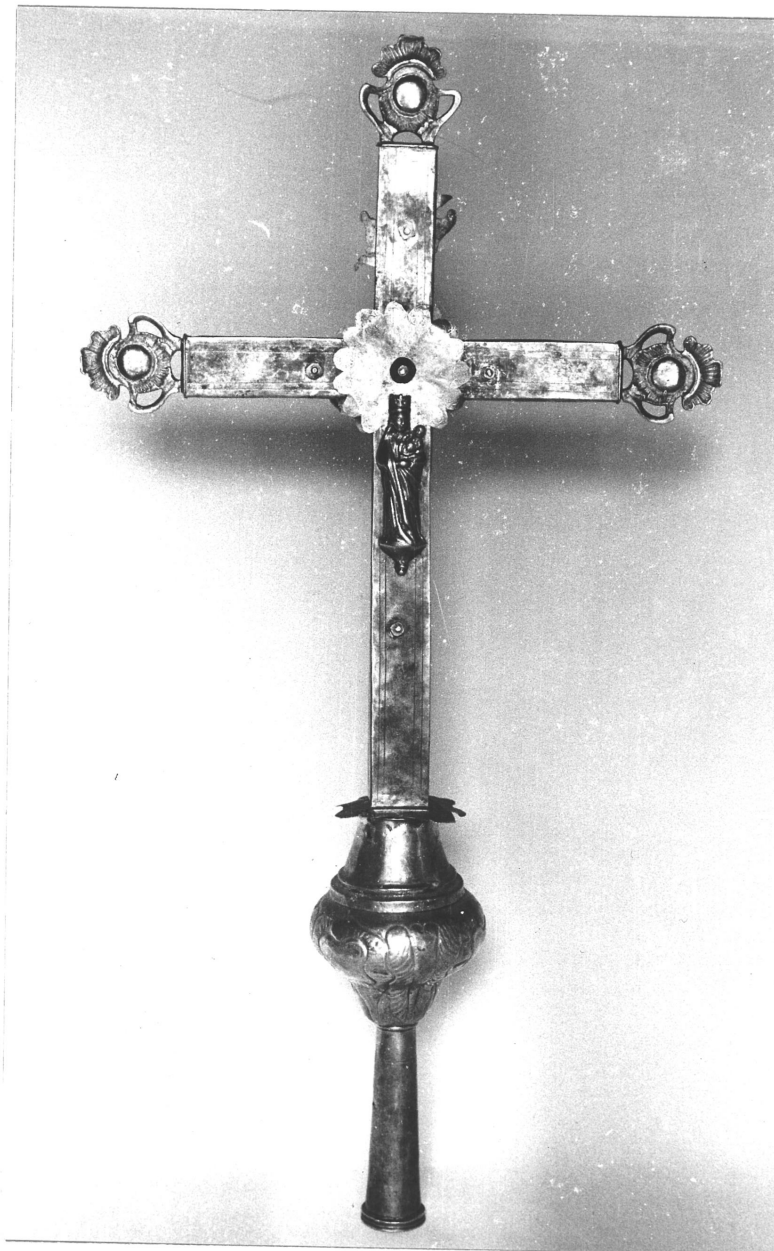
EGLISE SAINT-NICAISE

Croix de procession (2) revers

Cliché CASTEL

71.29.209 Z

Fig. 2



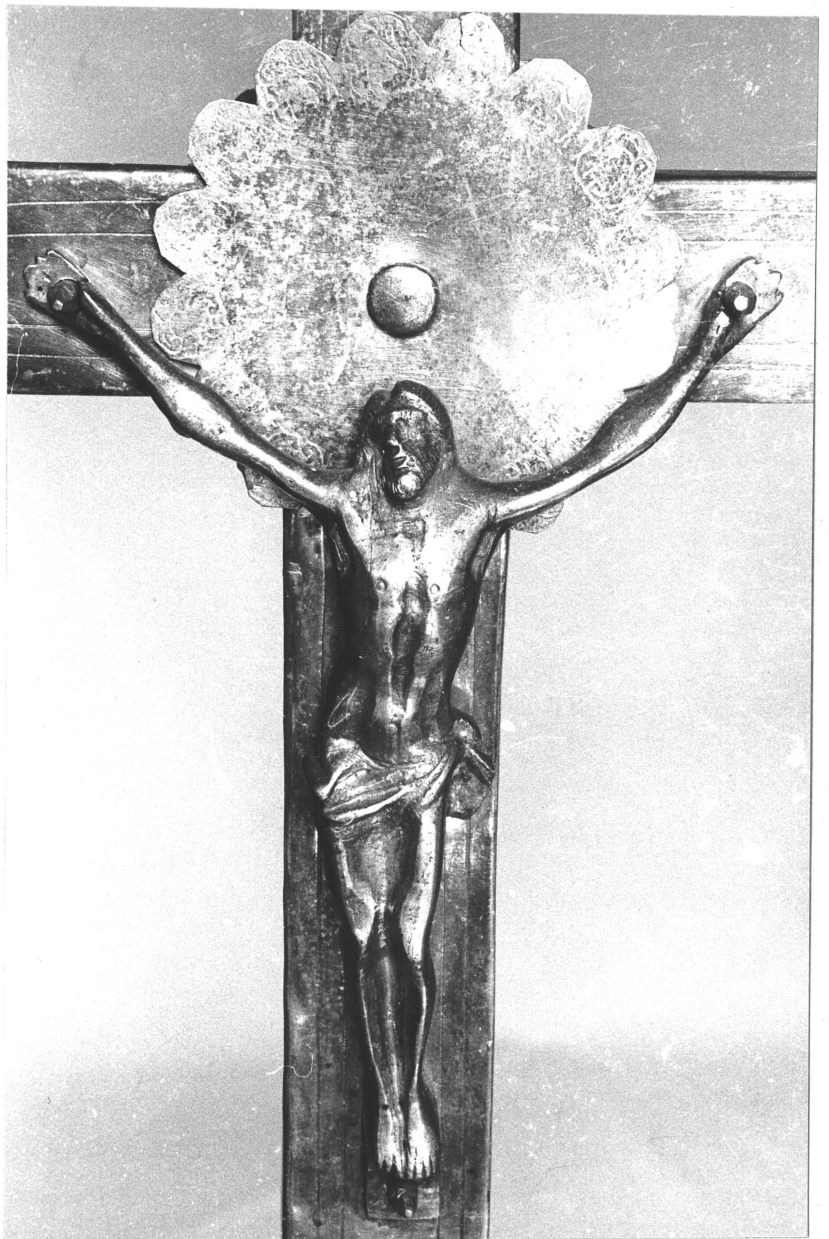
EGLISE SAINT-NICAISE

Croix de procession (2) XVIII<sup>e</sup> s  
détail crucifix

Cliché CASTEL

71.29.211 Z

Fig. 3



SAINTE-NIC 29

EGLISE SAINTE-NICAISE

Croix de procession (2) détail Vierge

Cliché CASTEL

71.29.210 Z

Fig. 4

