

Localisation : 56
Aire d'étude : Pont-Scorff
Commune : Guidel
Lieu-dit : le Hirgoat

Titre courant : **ferme**
Dénomination : ferme

Référence : IA56002038

Cartographie : Lambert0 0165090 2328970

Cadastre : 1996 ZP 87

Statut juridique : propriété privée

Protection :

Dossier d'inventaire topographique établi en 1998, 1999 par Tanguy-Schroër Judith; Toscer Catherine

(c) Inventaire général, 1998

HISTORIQUE

Datation : 3e quart 18e siècle. milieu 20e siècle. 1751 (porte la date) .

Auteur(s) :
maître d'oeuvre inconnu.

Commentaire : Ferme construite en 1751, date portée sur le linteau de la fenêtre du logis. Toiture de chaume disparue au profit de la tôle au milieu du 20e siècle.

DESCRIPTION

SITUATION : en écart

MATERIAUX

Gros oeuvre : granite; moellon sans chaîne en pierre de taille; enduit
Couverture : ciment amiante en couverture

STRUCTURE

Vaisseaux et étages : en rez-de-chaussée

ELEVATIONS : élévation ordonnancée sans travées

COUVERTURE : toit à longs pans; pignon couvert

COMMENTAIRE DESCRIPTIF

Ferme de type logis-étable à portes jumelées. Le toit en tôle ondulée à pignon couvert était à l'origine en chaume à pignon découvert.

TYPOLOGIE : logis-étable à deux portes

Localisation : 56 - Guidel

Réf. : IA56002038

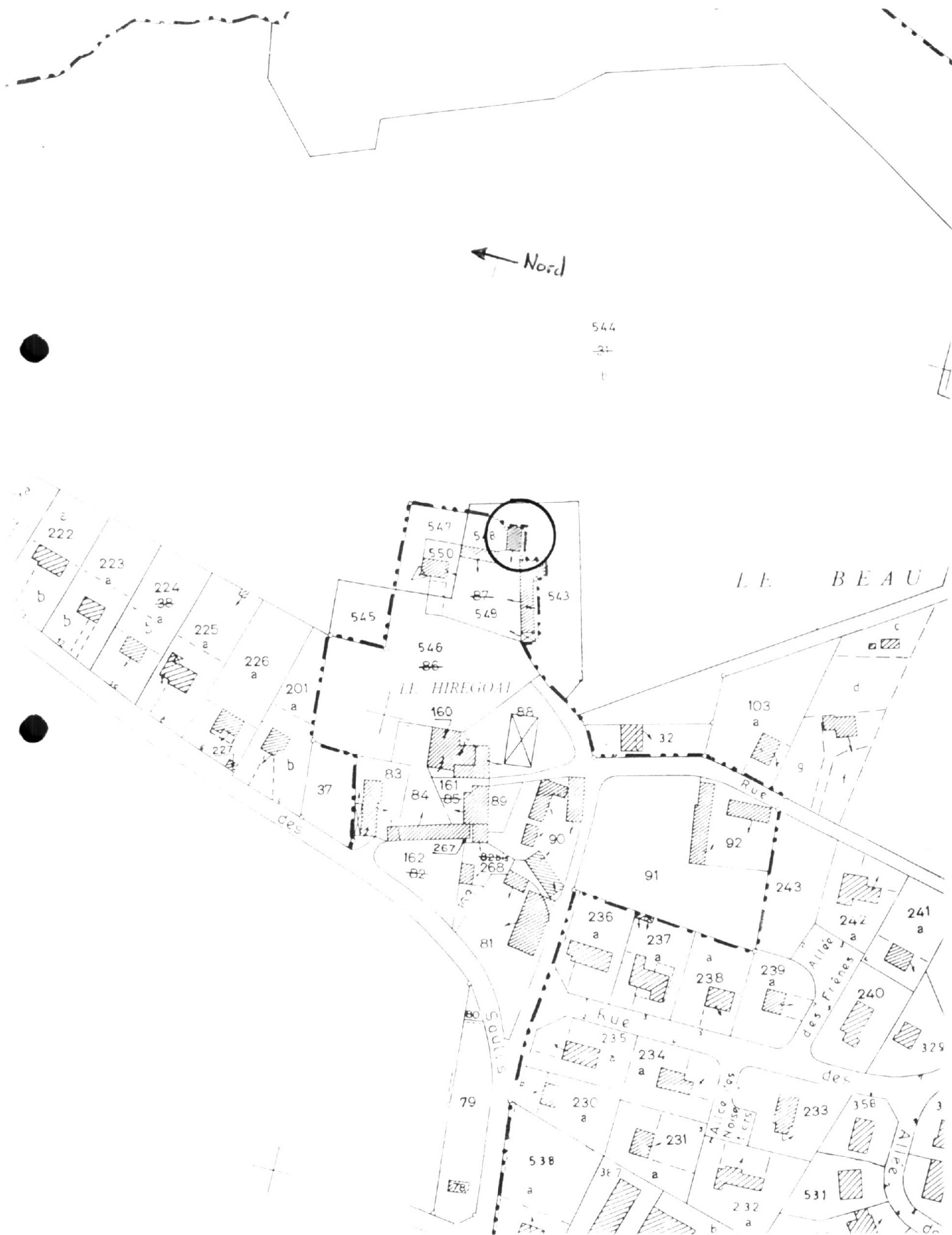
Lieu-dit : le Hirgoat

Titre courant : ferme

Dénomination : ferme

TABLE DES ILLUSTRATIONS

| | | | |
|------|----|--------------------------------------------------------------------------------------|--------------|
| Pl. | I | Plan de situation. Extrait cadastral 1996, section ZP, échelle 1/2000 ^e . | |
| Pl. | II | Plan au sol du rez-de-chaussée. | 99 56 0526 X |
| Fig. | 1 | Élévation sud. | 98 56 0749 X |
| Fig. | 2 | Cheminée, vue générale. | 98 56 0750 X |



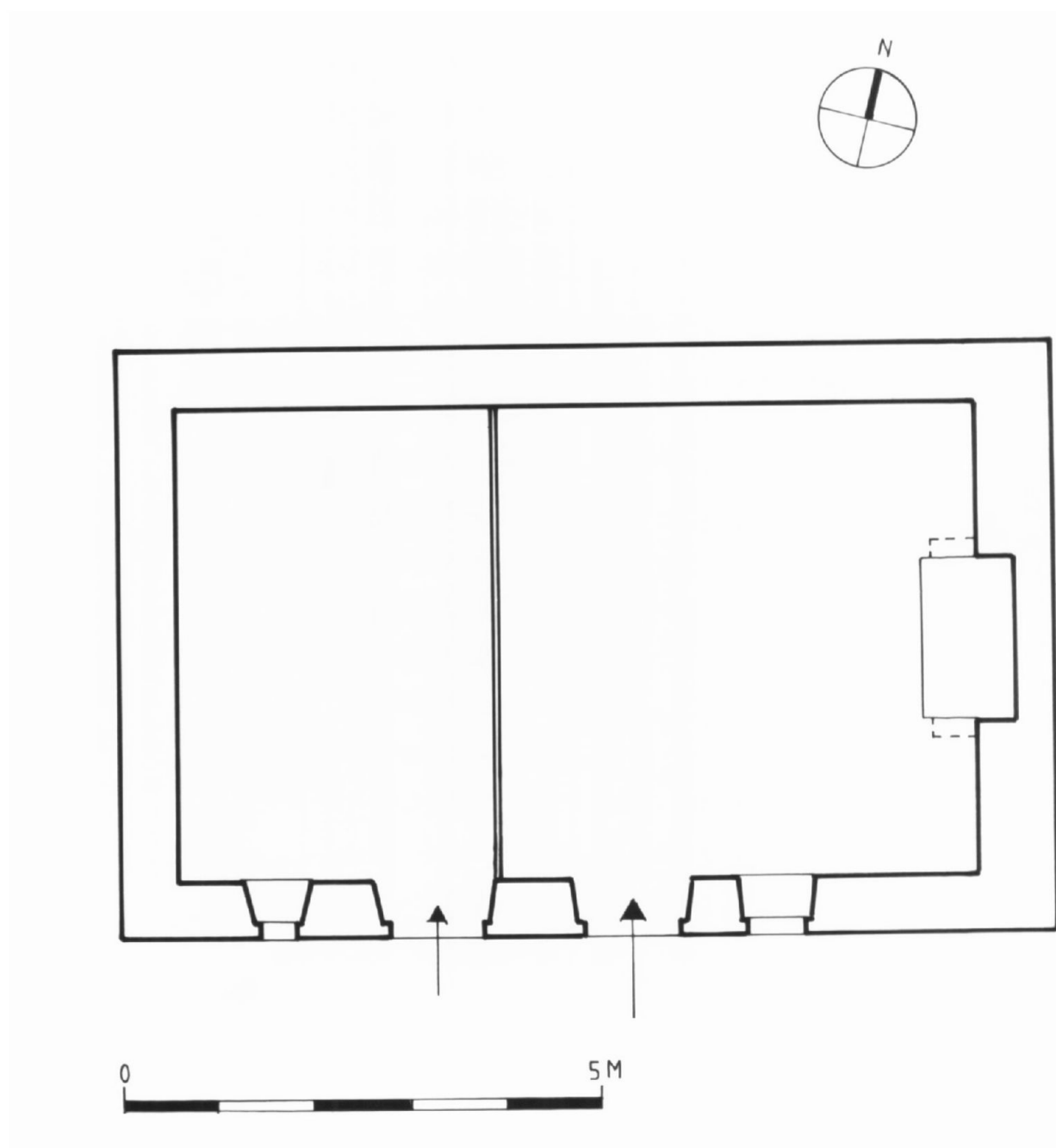


Fig. 1 Elévation sud.

Phot. Inv. B. Bègne
98 56 0749 X



Fig. 2 Cheminée, vue générale.

Phot. Inv. B. Bègne
98 56 0750 X

