

Localisation : 56
Aire d'étude : Pont-Scorff
Commune : Guidel
Lieu-dit : Kergaher

Titre courant : **ferme**
Dénomination : ferme

Référence : IA56000278

Cartographie : Lambert0 0162760 2322480

Cadastre : 1996 YM 90, 81

Statut juridique : propriété privée

Protection :

Dossier d'inventaire topographique établi en 1998, 1999 par Tanguy-Schroër Judith; Toscer Catherine

(c) Inventaire général, 1998

HISTORIQUE

Datation : 2e quart 19e siècle. milieu 19e siècle. 1830 (porte la date) .

Auteur(s) :
maître d'oeuvre inconnu.

Commentaire : Ferme construite en 1830, date portée sur le linteau de la fenêtre du rez-de-chaussée. La grange, plus tardive, peut-être du milieu du 19e siècle, a vu la pente et sans doute le matériau de sa toiture modifiés.

DESCRIPTION

SITUATION : en écart

PARTIES CONSTITUANTES : remise; cellier; porcherie; étable

MATERIAUX

Gros oeuvre : granite; pierre de taille; moellon
Couverture : ardoise

STRUCTURE

Vaisseaux et étages : comble à surcroît

ELEVATIONS : élévation ordonnancée

COUVERTURE : toit à longs pans; pignon découvert; appentis

DISTRIBUTION : escalier dans-oeuvre; escalier en équerre; en charpente

COMMENTAIRE DESCRIPTIF

Localisation : 56 - Guidel

Réf. : IA56000278

Lieu-dit : Kergaher

Titre courant : ferme

Dénomination : ferme

Ferme en alignement abritant sous un même toit le logis et l'étable, y compris l'étable à chevaux, séparés par un couloir et deux murs de refend. logis à couloir centré séparé des deux pièces par des cloisons de bois reposant sur une base en pierre. Appentis postérieur et porcherie sur le pignon en appentis. grange-cellier en moellon, couverte d'un toit à pignon couvert.

TYPOLOGIE : ferme en alignement; entrée centrée; évier; armoire murale

TABLE DES ILLUSTRATIONS

Pl.	I	Plan de situation. Extrait cadastral 1996, section YM, échelle 1/2000 ^e .	
Pl.	II	Plan au sol du rez-de-chaussée.	99 56 0521 X
Fig.	1	Élévation sud.	99 56 0087 X
Fig.	2	Cheminée de la chambre ouest, vue générale.	98 56 0699 X
Fig.	3	Placard mural, vue générale.	98 56 0700 X
Fig.	4	Couloir médian, vue générale.	98 56 0701 X
Fig.	5	Couloir médian, détail.	98 56 0702 X
Fig.	6	Grange, élévation nord.	98 56 0704 X

Plan de situation. Extrait cadastral 1996, section Y M, échelle 1/2000.

KERGAHER

KERGAHER

d'exploitation n° 200

115

114

118

117

116

115

114

113

112

111

110

109

108

107

106

105

104

103

102

101

100

99

98

97

96

95

94

93

92

91

90

89

88

87

86

85

84

83

82

81

80

79

78

77

76

75

74

73

72

71

70

69

68

67

66

65

64

63

62

61

60

59

58

57

56

55

54

53

52

51

50

49

48

47

46

45

44

43

42

41

40

39

38

37

36

35

34

33

32

31

30

29

28

27

26

25

24

23

22

21

20

19

18

17

16

15

14

13

12

11

10

9

8

7

6

5

4

3

2

1

N

Echelle de 1/ 2000

Pl. II Plan au sol du rez-de-chaussée.

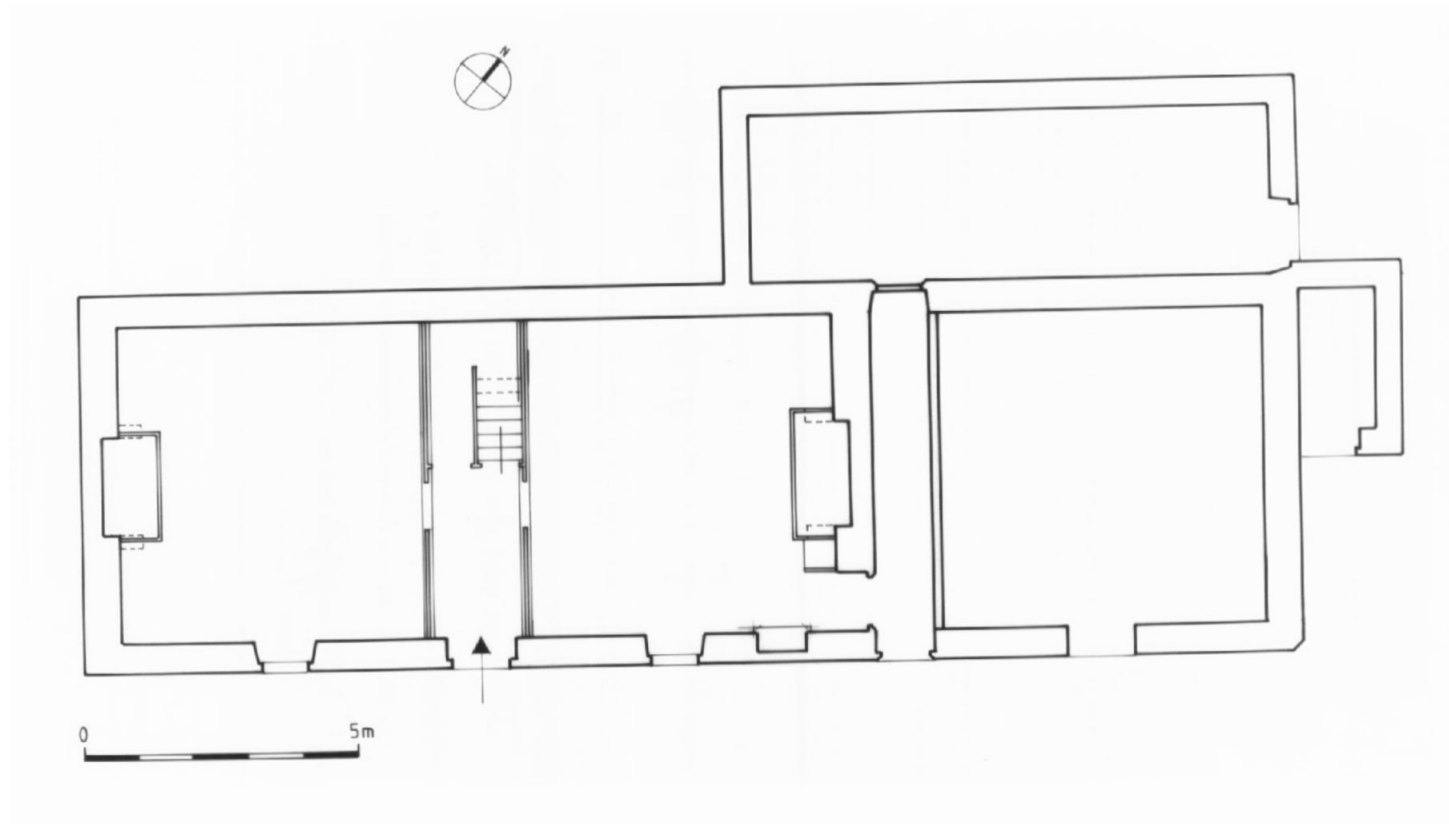
Phot. Inv. B. Bègne
99 56 0521 X

Fig. 1 Elévation sud.

Phot. Inv. B. Bègne
99 56 0087 X



Fig. 2 Cheminée de la chambre ouest, vue générale.

Phot. Inv. B. Bègne
98 56 0699 X



Fig. 3 Placard mural, vue générale.

Phot. Inv. B. Bègne
98 56 0700 X



Fig. 4 Couloir médian, vue générale.

Phot. Inv. B. Bègne
98 56 0701 X



Fig. 5 Couloir médian, détail.

Phot. Inv. B. Bègne
98 56 0702 X



Fig. 6 Grange, élévation nord.

Phot. Inv. B. Bègne
98 56 0704 X