

Département : 56
Aire d'étude : SARZEAU
Commune : LE TOUR DU PARC
Lieu-dit : LE TOUR DU PARC
Dénomination : PRESBYTERE

3111

1A00127671

Coordonnées : LAMBERTO X = 0224840 Y = 2291618

Cadastre : 1979 AH 6

PROPRIETE PUBLIQUE

Etat de conservation : RESTAURE

Dossier d'INVENTAIRE TOPOGRAPHIQUE établi en 1992, 1995 par RENAUDEAU OLIVIER, TOSKER CATHERINE

(C) INVENTAIRE GENERAL, 1992

HISTORIQUE

PRESBYTERE CONSTRUIT EN 1846 (DATE PORTEE) ; ENDUIT OTE SUR L'ELEVATION ANTERIEURE LORS DE LA RESTAURATION ; AILE LATERALE EST AYANT PEUT ETRE SERVI D'ECOLE

DESCRIPTION

SITUATION : EN VILLAGE

COMPOSITION D'ENSEMBLE

Parties constituantes : ECOLE

MATERIAUX

Gros oeuvre : GRANITE, MOELLON, ENDUIT, CALCAIRE

Couverture : ARDOISE

STRUCTURE

Vaisseaux et étages : 1 ETAGE CARRE, COMBLE A SURCROIT

ELEVATIONS : ELEVATION ORDONNANCEE

COUVERTURE : TOIT A LONGS PANS, RUELLEE

DISTRIBUTION : ESCALIER DANS OEUVRE, ESCALIER TOURNANT A RETOURS AVEC JOUR, EN CHARPENTE

TYPOLOGIE : MAISON A PLAN ALLONGE, TYPE TERNAIRE, A 2 PIECES PAR ETAGE

COMPLÉMENTS D'INFORMATION

Probablement construit par Le Net, entrepreneur à Vannes, vers 1840.

En 1854, le nouveau recteur arrivant de Houat trouve le presbytère inachevé. Logis en moellons de granite, ouvertures en calcaire à un étage carré et comble simple, escalier dans oeuvre. Ailes latérales enduites avec comble à surcroît.

DOCUMENTATION

Archives

- A.D. Morbihan. Série O. Archives communales. 2 O 252/2043. Le Tour du Parc. Travaux communaux.

- A.D. Morbihan. Série O. Archives communales. 2 O 240/1961. Sarzeau. Travaux communaux : vers 1840. Construction du presbytère (plan et élévation) par Le Net, entrepreneur à Vannes.

TABLE DES ILLUSTRATIONS

Pl. I. Plan de situation. Extrait cadastral 1979, section AH, échelle 1/2000e.

Pl. II. Plan au sol (croquis).

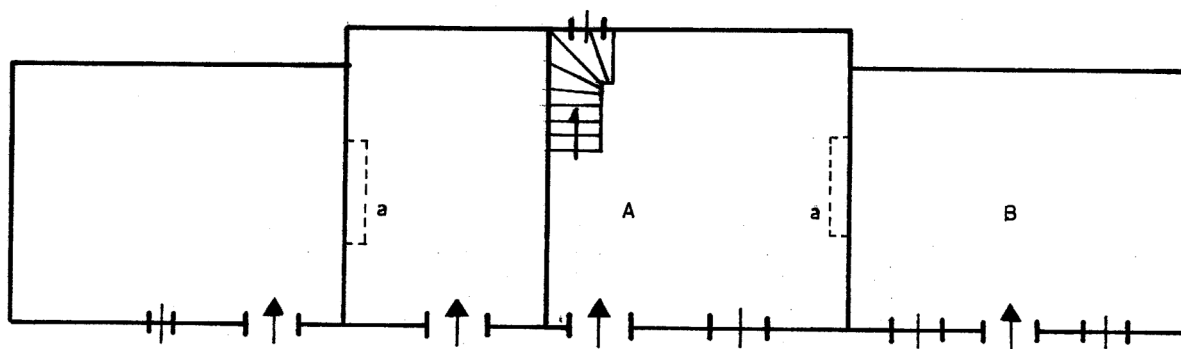
Fig. 1. Élévation antérieure.

93 56 00495 X

Pl. I. Plan de situation. Extrait cadastral 1979, section AH,
échelle 1/2000e.



Pl. II. Plan au sol (croquis).



- A. Logis
- a: cheminées disparues
- B. Ancienne école.

Fig.1 Elévation antérieure

Cl.Inv.Artur/Lambart

93 56 00495 X

