

Département : 56  
Aire d'étude : VANNES EST  
Commune : THEIX  
Adresse : R.N. 165  
Dénomination : **MONUMENT**  
Vocabulaire : **SAINTE ANNE ET LA VIERGE**

2630

---

Coordonnées : LAMBERT0 X = 0221640 Y = 2306330

Cadastre : PARCELLE NON CADASTREE

PROPRIETE PUBLIQUE

Dossier d'INVENTAIRE TOPOGRAPHIQUE établi en 1970, 1991 par TOSCHER CATHERINE

(C) INVENTAIRE GENERAL, 1970

---

#### **HISTORIQUE**

STATUE DE SAINTE ANNE ET LA VIERGE ANNONCANT LE SANCTUAIRE DE SAINTE ANNE D'AURAY, STATUE PAR A. DURENNE, PARIS, VERS 1900

#### **DESCRIPTION**

SITUATION : ISOLE

##### **MATERIAUX**

Gros oeuvre : GRANITE, PIERRE DE TAILLE, FONTE

##### **STRUCTURE**

Dimensions (en cm) : H = 330 L = 94 LA = 94

##### **DECOR**

Technique : SCULPTURE

Représentation : SAINTE ANNE, VIERGE, SACRE COEUR

#### **TABLE DES ILLUSTRATIONS**

Pl. I. Plan de situation. Extrait cadastral 1967, section YS, échelle 1/1000e.

Fig. 1. Vue générale

88 56 00207 X

Pl. I. Plan de situation. Extrait cadastral 1967, section YS,  
échelle 1/1000e.

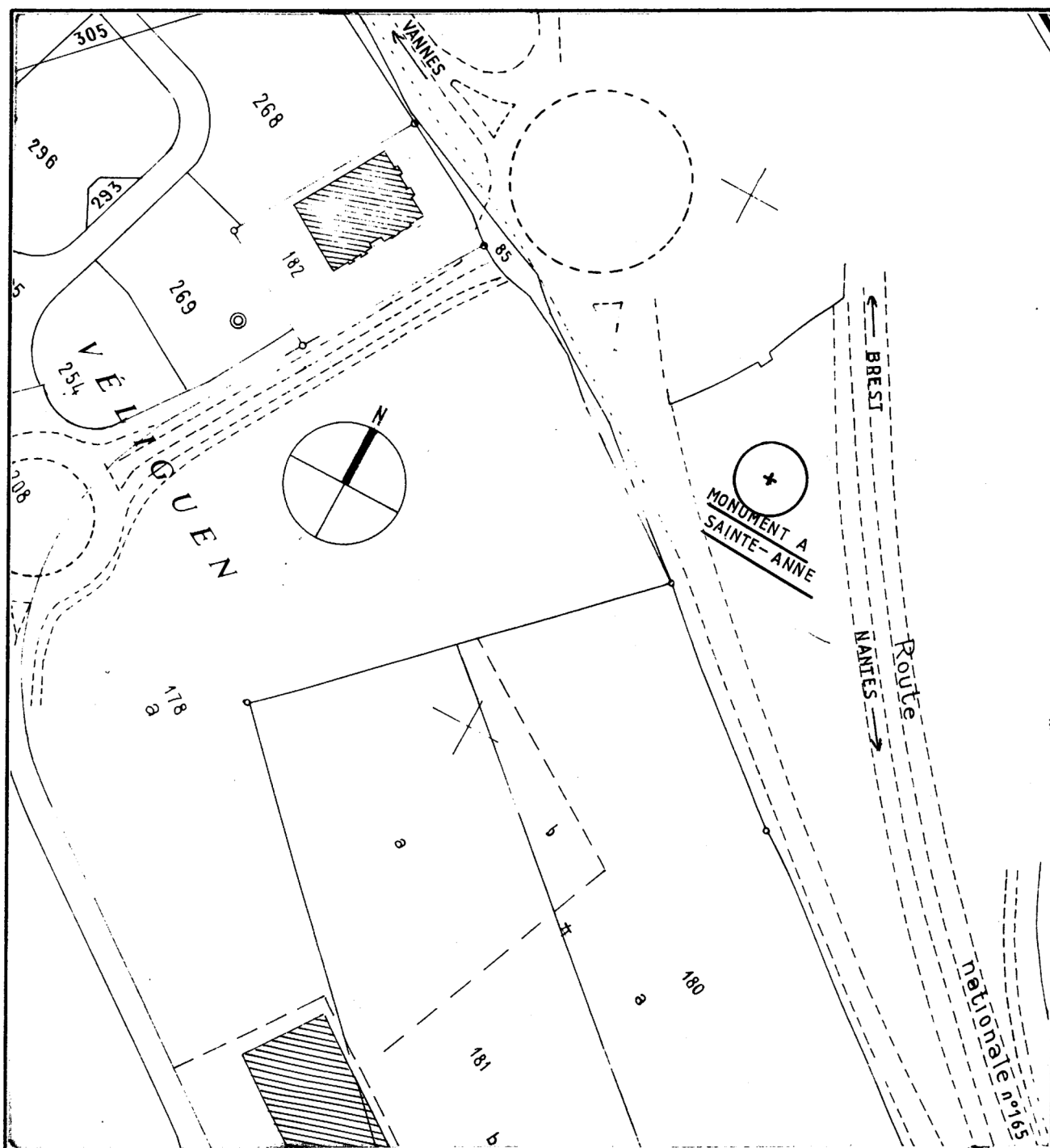


Fig.1 Vue générale

Cl.Inv.Artur/Lambart

8856 00207 X

