

Département : 56
Aire d'étude : VANNES EST
Commune : THEIX
Lieu-dit : PRES DE LE GORVELLO
Dénomination : CROIX DE CHEMIN

2623

Coordonnées : LAMBERTO X = 0229220 Y = 2305010

Cadastre : 1987 Z S 64

PROPRIETE PUBLIQUE

Dossier d'INVENTAIRE TOPOGRAPHIQUE établi en 1970, 1991 par TOSCHER CATHERINE, RIOULT JEAN JACQUES, LE THIEC JEAN PIERRE

(C) INVENTAIRE GENERAL, 1970

HISTORIQUE

CROIX FIGURANT SUR LE CADASTRE DE 1844

DESCRIPTION

SITUATION : ISOLE

MATERIAUX

Gros oeuvre : GRANITE

STRUCTURE

Dimensions (en cm) : H = 180

DECOR

Technique : SCULPTURE

Représentation : CHRIST EN CROIX

TYPOLOGIE : CROIX MONOLITHE SUR BASE CARREE

DOCUMENTATION

Bibliographie

- LE DUC, Anne, **Les croix et calvaires....**, p. 117.

TABLE DES ILLUSTRATIONS

Pl. I Extrait cadastral 1987, section ZS, échelle 1/1000e réduite.

Fig. 1 Vue générale

88 56 00136 X

Pl. I Plan de situation. Extrait cadastral 1987, section ZS, échelle 1/1000e réduite.

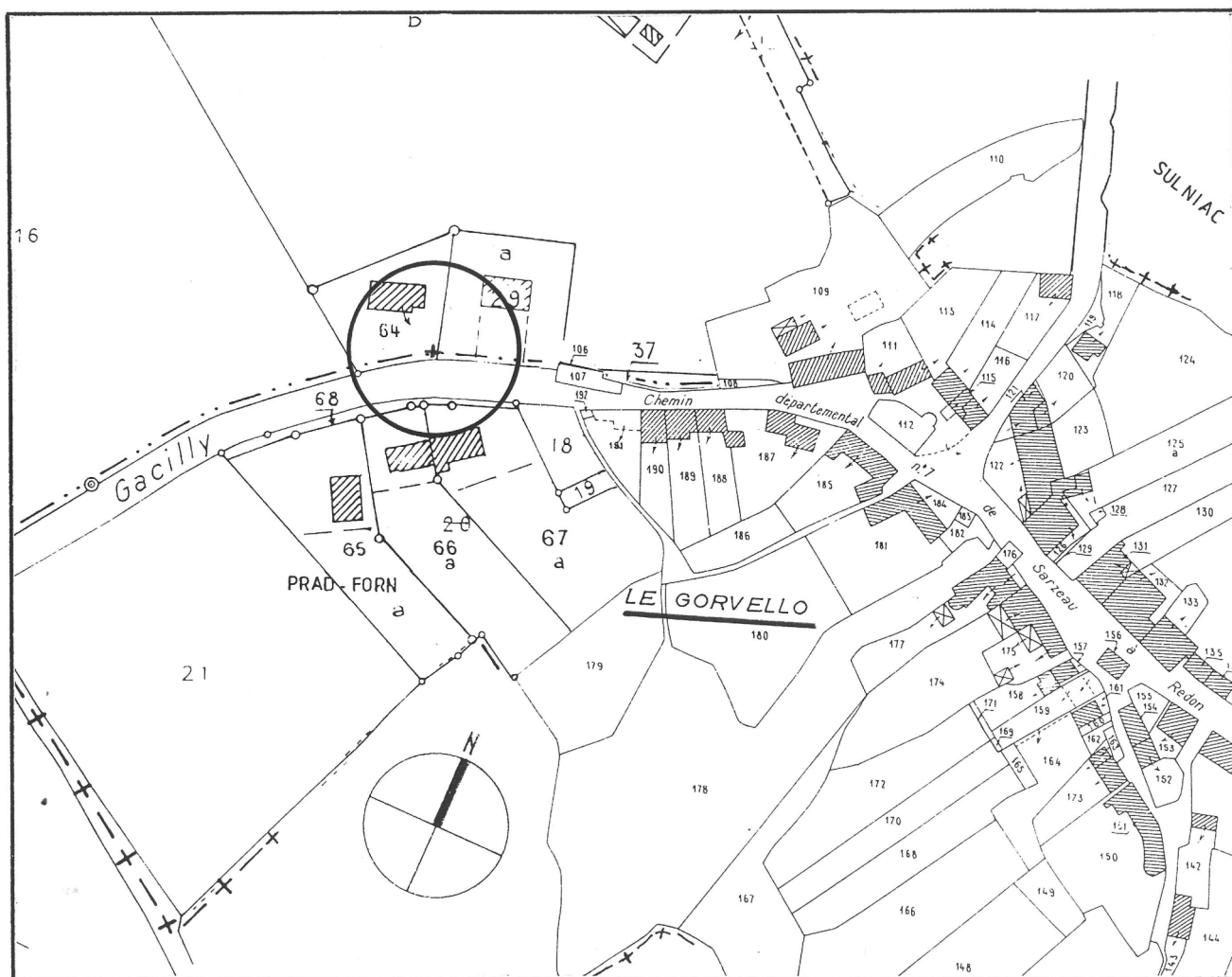


Fig.1 Vue générale

Cl.Inv.Artur/Lambart
8856 00136 X