

Département : 56
Aire d'étude : VANNES EST
Commune : THEIX
Lieu-dit : TREHENVAUD-TREHINVAUX
Dénomination : FERME

2617

Coordonnées : LAMBERT0 X = 0223980 Y = 2303240

Cadastre : 1810 G 530, 532, 529, 558, 1844 I 3 532, 534, 533, 666, 1987 Y I 60

PROPRIETE PRIVEE

Etat de conservation : RESTAURE

Dossier d'INVENTAIRE TOPOGRAPHIQUE établi en 1970, 1991 par TOSKER CATHERINE, RIOULT JEAN JACQUES, LE THIEC JEAN PIERRE

(C) INVENTAIRE GENERAL, 1970

HISTORIQUE

SIGNALE COMME MANOIR DANS LES REFORMATIONS DE 1427 ET 1536 ; 1ER LOGIS PEUT ETRE 17E SIECLE, (VESTIGES : PLACARD MURAL), TRES REMANIE LORS DE LA TRANSFORMATION EN ETABLE, PEUT ETRE EN 1859, NOUVEAU REMANIEMENT DEBUT 20E SIECLE ; AILE AU NORD OUEST SIGNALE EN 1810 ET 1844 (PEUT ETRE ANCIENNE TOUR D'ESCALIER) DETRUITE ; CONSTRUCTION D'UNE AILE EN RETOUR AU NORD ENTRE 1810 ET 1844, A LA JONCTION ENTRE ANCIEN ET NOUVEAU LOGIS ; CONSTRUCTION DU LOGIS ACTUEL EN 1859 (DATE PORTEE), AVEC SOIT DESTRUCTION, SOIT REUTILISATION PARTIELLE D'UN BATIMENT EXISTANT, A CHEVAL SUR UN ENCLOS DISPARU ; FOURNIL, LOGEMENT AU SUD 18E SIECLE ; GRANGE AU NORD 19E SIECLE, COUVERTE EN CHAUME EN 1970

DESCRIPTION

SITUATION : ISOLE

COMPOSITION D'ENSEMBLE

Parties constituant : LOGEMENT, FOURNIL, ETABLE, GRANGE

MATERIAUX

Gros oeuvre : GRANITE, MOELLON, MOELLON SANS CHAINE EN PIERRE DE TAILLE

Couverture : ARDOISE, CHAUME

STRUCTURE

Vaisseaux et étages : COMBLE A SURCROIT, 1 ETAGE CARRE

COUVERTURE : TOIT A LONGS PANS, CROUPE, CROUPE RONDE, PIGNON DECOUVERT

DISTRIBUTION : ESCALIER DANS OEUVRE, ESCALIER TOURNANT A RETOURS AVEC JOUR, EN CHARPENTE, ESCALIER DE DISTRIBUTION EXTERIEUR, ESCALIER DROIT, EN MACONNERIE

DECOR

Technique : SCULPTURE

Représentation : TETE HUMAINE

SUPPORT : LOGEMENT SUD, PIERRE D'ASSISE DU RAMPANT NORD OUEST

COMMENTAIRE DESCRIPTIF : LOGIS PRINCIPAL EN MOELLON, COUVERT EN ARDOISE, A CROUPES A UN ETAGE CARRE, ESCALIER TOURNANT A RETOURS SANS JOUR EN CHARPENTE, ETABLE EN MOELLON SANS CHAINE EN PIERRE DE TAILLE, A COMBLE A SURCROIT, TOIT A PIGNON DECOUVERT LOGEMENT AU SUD COUVERT EN CHAUME, PIGNON DECOUVERT, CROUPE RONDE, COMBLE A SURCROIT, FOURNIL EN MOELLON SANS CHAINE EN PIERRE DE TAILLE A PIGNON DECOUVERT, GRANGE EN MOELLON SANS CHAINE EN PIERRE DE TAILLE A PIGNON DECOUVERT, ESCALIER DE DISTRIBUTION EXTERIEUR EN MACONNERIE

TYPOLOGIE : PLAN ALLONGE

DOCUMENTATION

Bibliographie

- BEUVE-MÉRY, Abbé Louis. *Histoire de Theix...*, p. 88,89.

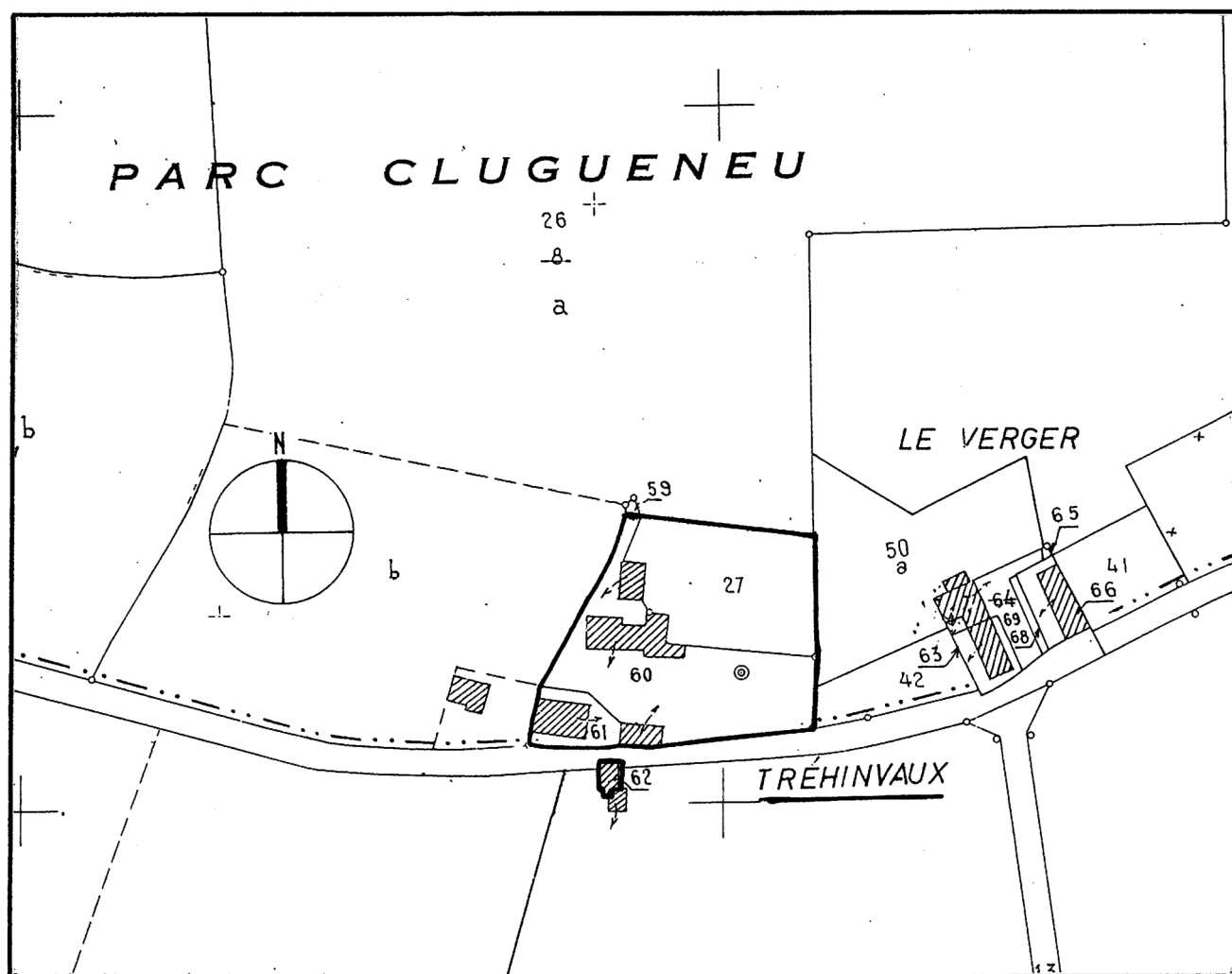
TABLE DES ILLUSTRATIONS

Pl.	I	Plan de situation. Extrait cadastral 1987, section YI, échelle 1/2000e	
Doc.	1	Extrait cadastral 1810, section G	89 56 00490 X
Doc.	1bis	Extrait cadastral 1810, section G	91 56 01261 X**
Doc.	2	Extrait cadastral 1844, section I3	91 56 01287 X
Doc.	2bis	Extrait cadastral 1844, section I3	89 56 00498 X**
Fig.	1	Logis, vue générale sud	88 56 00887 X
Fig.	2	Logis, vue nord-est	88 56 00888 X
Fig.	3	Logis, escalier	88 56 01104 X
Fig.	4	Logis, partie ouest-cheminée, mur est	88 56 01100 X
Fig.	5	Logis, partie ouest. Armoire murale	88 56 01101 X
Fig.	6	Logis., partie est. Cheminée	88 56 01103 X
Fig.	7	Logis., partie est. Cheminée, mur ouest	88 56 01102 X
Fig.	8	Logement sud, élévation nord	88 56 00890 X
Fig.	8bis	Logement sud, élévation nord	88 56 00891 X**
Fig.	9	Logement nord, vue générale est	88 56 00889 X
Fig.	10	Fournil, vue générale nord	88 56 00892 X

** Tirages non microfichés.

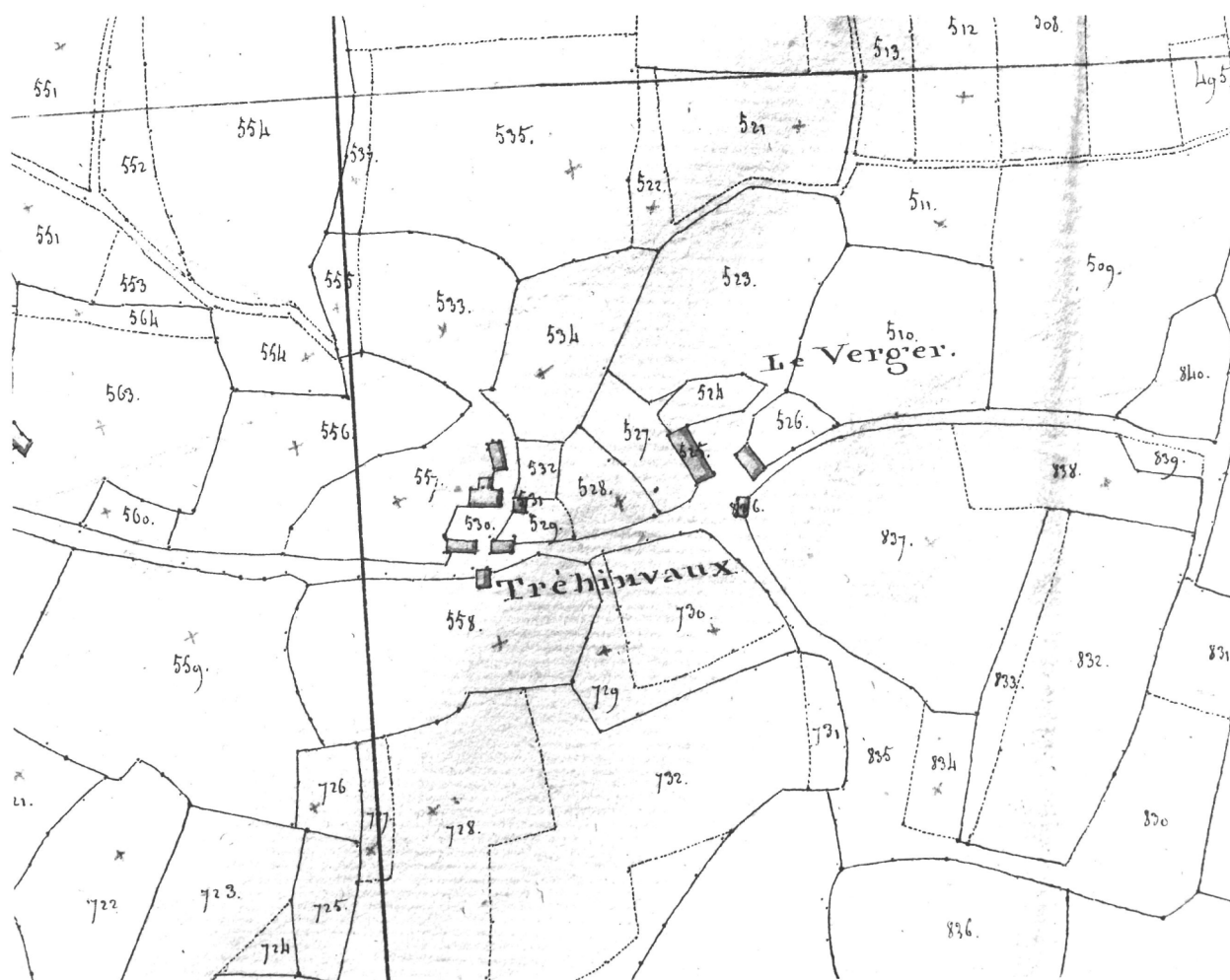
56 THEIX, Tréhenvaud-Tréhinvaux
FERME

Pl. I. Plan de situation. Extrait cadastral 1987, section YI,
échelle 1/2000e.



Doc.1 Extrait cadastral 1810, section G

Cl.Inv.Artur/Lambart
8956 00490 X



Doc.1b Extrait cadastral 1810, section G

Cl.Inv.Artur/Lambart

91 56 01261 X



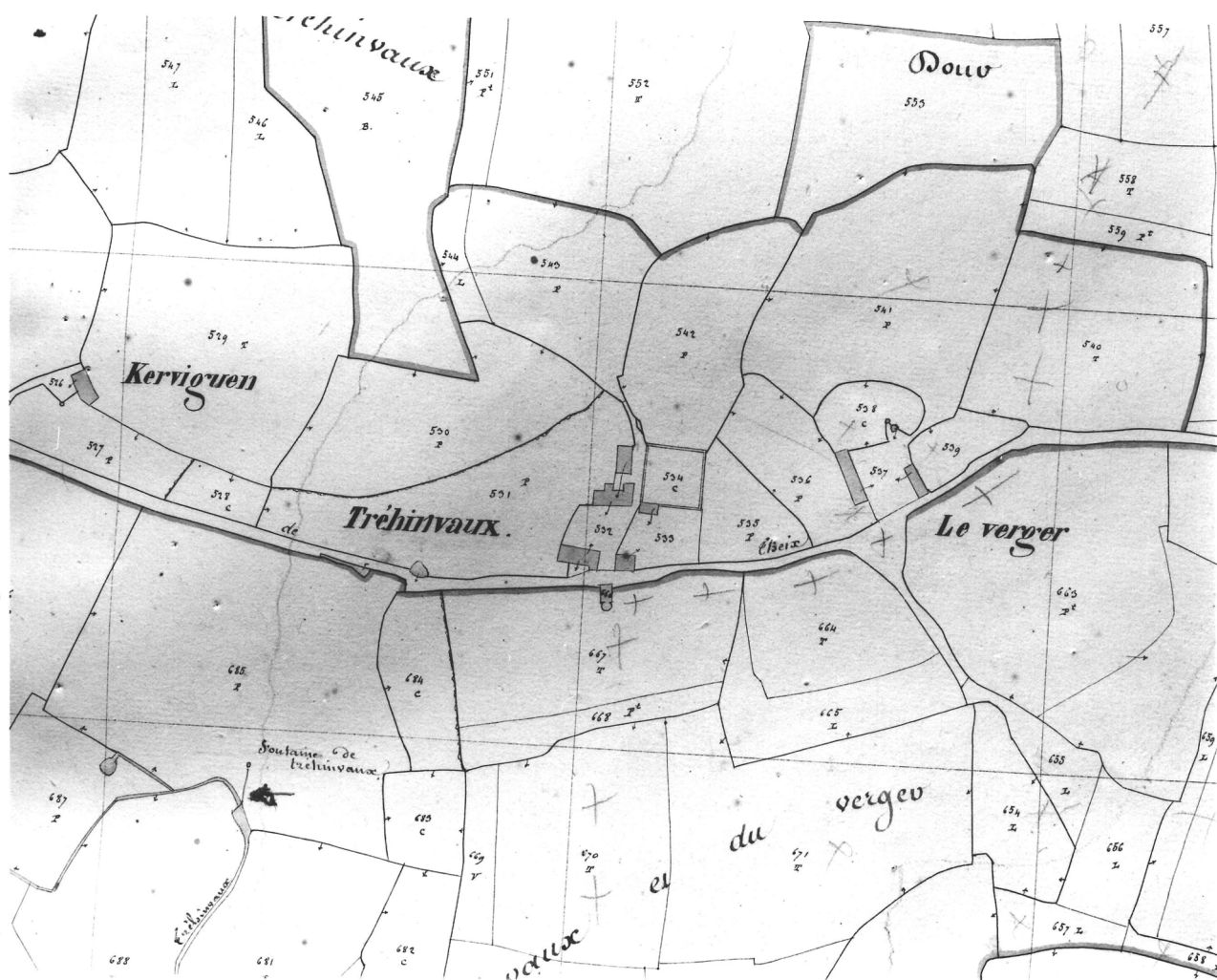


THEIX
FERME

Trehenvaud-Trehinvaux

Doc.2 Extrait cadastral 1844, section I3

Cl.Inv.Artur/Lambart
91 56 01287 X



Doc.2b Extrait cadastral 1844, section I3

CL.Inv.Artur/Lambart
8956 00498 X

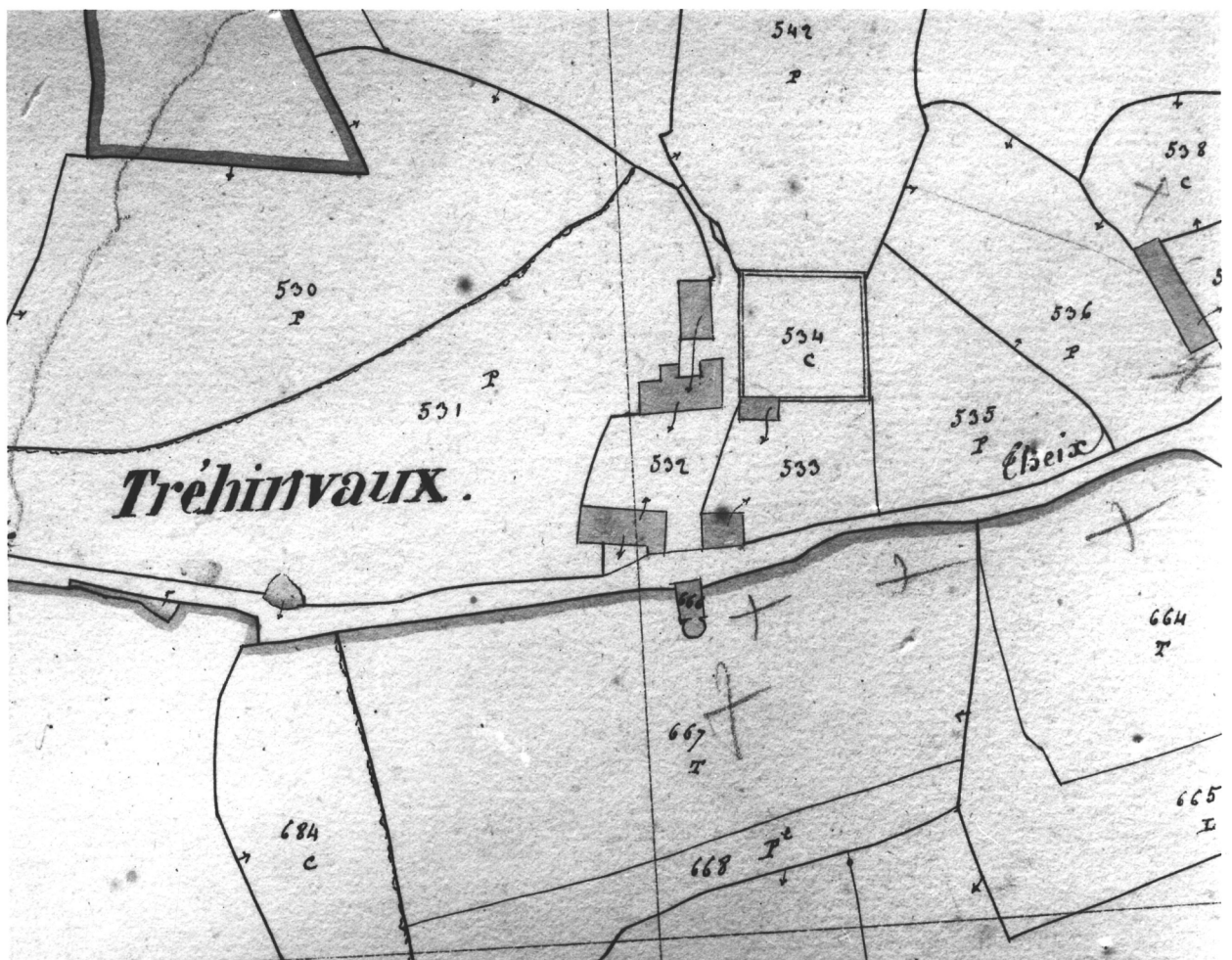


Fig.1 Logis, vue générale sud

Cl.Inv.Artur/Lambart

8856 00887 X



Fig.2 Logis, vue nord est**Cl.Inv.Artur/Lambart****88 56 00888 X**

Fig.3 Logis, escalier

Cl.Inv.Artur/Lambart
88 56 01104 X



Fig.4 Logis, partie ouest : mur est, cheminée

Cl.Inv.Artur/Lambart
8856 01100 X

Fig.5 Logis, partie ouest : armoire murale

Cl.Inv.Artur/Lambart
8856 01101 X

Fig.6 Logis, partie est : cheminée

Cl.Inv.Artur/Lambart

8856 01103 X



Fig.7 Logis, partie est : mur ouest, cheminée

Cl.Inv.Artur/Lambart

88 56 01102 X



Fig.8 Logement sud, élévation nord

Cl.Inv.Artur/Lambart

88 56 00890 X



Fig.8b Logement sud, élévation nord

Cl.Inv.Artur/Lambart
8856 00891 X



Fig.9 Logement nord, vue générale est

Cl.Inv.Artur/Lambart
88 56 00889 X



Fig.10 Fournil, vue générale nord

Cl.Inv.Artur/Lambart
8856 00892 X

