

Département : 56
Aire d'étude : VANNES EST
Commune : THEIX
Lieu-dit : KERVORIN-KERVOREN
Dénomination : FERME

2602

Coordonnées : LAMBERTO X = 0229110 Y = 2303420

Cadastre : 1810 E 544, 1844 E 2 497, 1987 Z V 56

PROPRIETE PRIVEE

Etat de conservation : RESTAURE

Dossier d'INVENTAIRE TOPOGRAPHIQUE établi en 1972, 1991 par TOSKER CATHERINE, RIOULT JEAN JACQUES, LE THIEC JEAN PIERRE

(C) INVENTAIRE GENERAL, 1972

HISTORIQUE

LIEU DIT SIGNALÉ DES LE 15E SIECLE COMME TOPONYME DU CHATEAU DU PLESSIS JOSSO ; TENURE DU CHATEAU DU PLESSIS JOSSO ATTESTÉE EN 1681 ; LOGIS 2E MOITIÉ 16E SIECLE ; PARTIE EST REMANIÉE AU 18E SIECLE ; JOUR OUVERT A L'OUEST AU 18E SIECLE ; AUTREFOIS COUVERT EN CHAUME ; EN RUINES EN 1970, RESTAURATION VERS 1980 ; ADJONCTION DE LUCARNES, D'UNE BAIE AU SUD ET D'UNE PORTE DANS LE PIGNON OUEST

DESCRIPTION

SITUATION : EN ECART

COMPOSITION D'ENSEMBLE
Parties constituantes : ETABLE

MATERIAUX
Gros oeuvre : GRANITE, PIERRE DE TAILLE
Couverture : ARDOISE

STRUCTURE
Vaisseaux et étages : EN REZ DE CHAUSSEE

COUVERTURE : TOIT A LONGS PANS, PIGNON DECOUVERT

TYPOLOGIE : PLAN ALLONGE, A PIECE UNIQUE, A FONCTIONS MULTIPLES JUXTAPOSEES ET SUPERPOSEES, ARMOIRE MURALE

COMPLÉMENTS D'INFORMATION

Maison simple regroupant logis et étable sous le même toit, avec double accès, au nord et au sud. Cette structure de logis simple a perduré jusqu'au XIXe siècle en Morbihan sud. Étable dans ce prolongement à l'est, remaniée probablement au XVIIIe siècle.

DOCUMENTATION

Archives

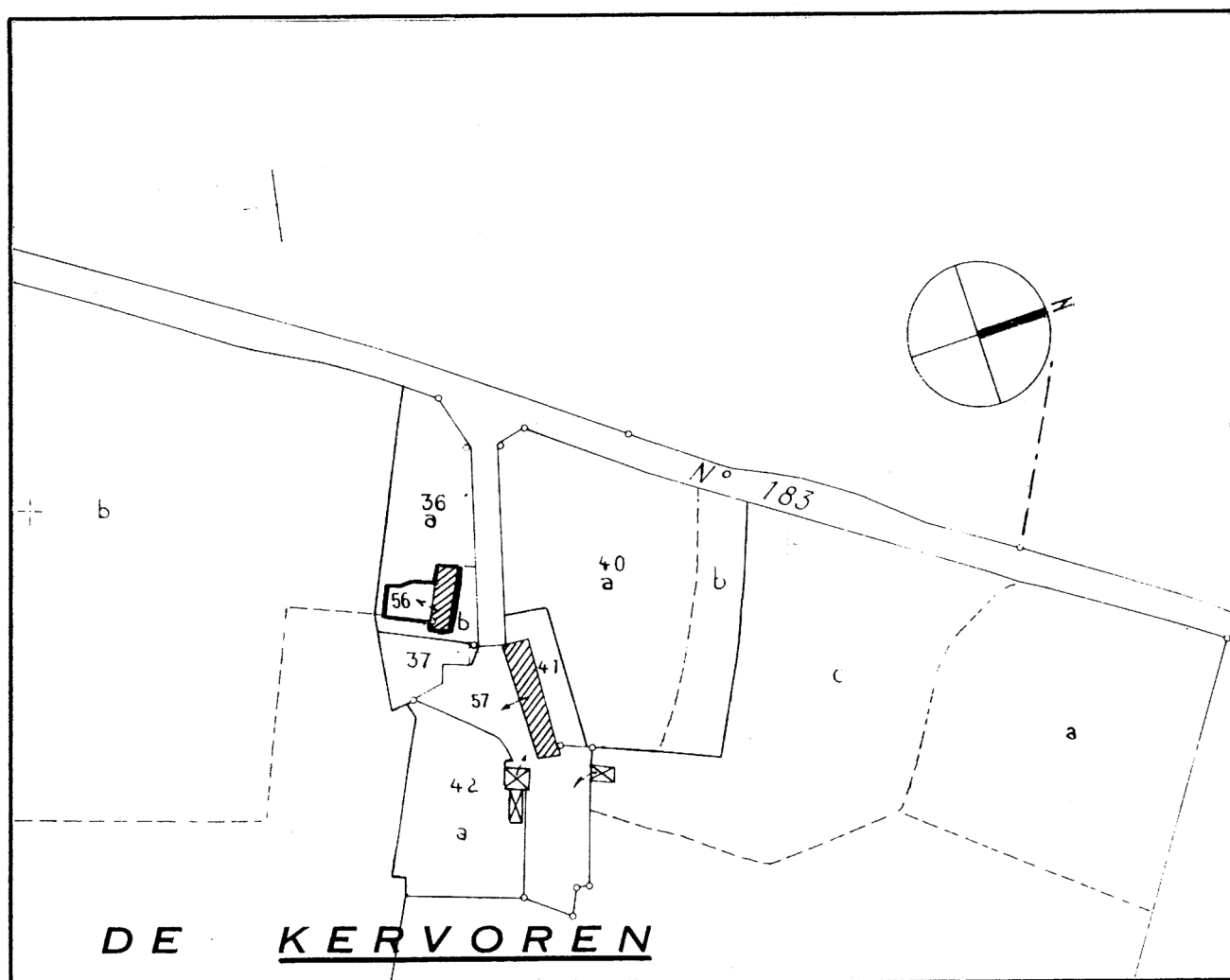
- A.D. Morbihan. Série G 120. 28 juillet 1681. Aveu de Dame Anne de Goulaine à l'évêque de Vannes... pour la seigneurie du Plessis Rosmadec en la paroisse de Theix.

TABLE DES ILLUSTRATIONS

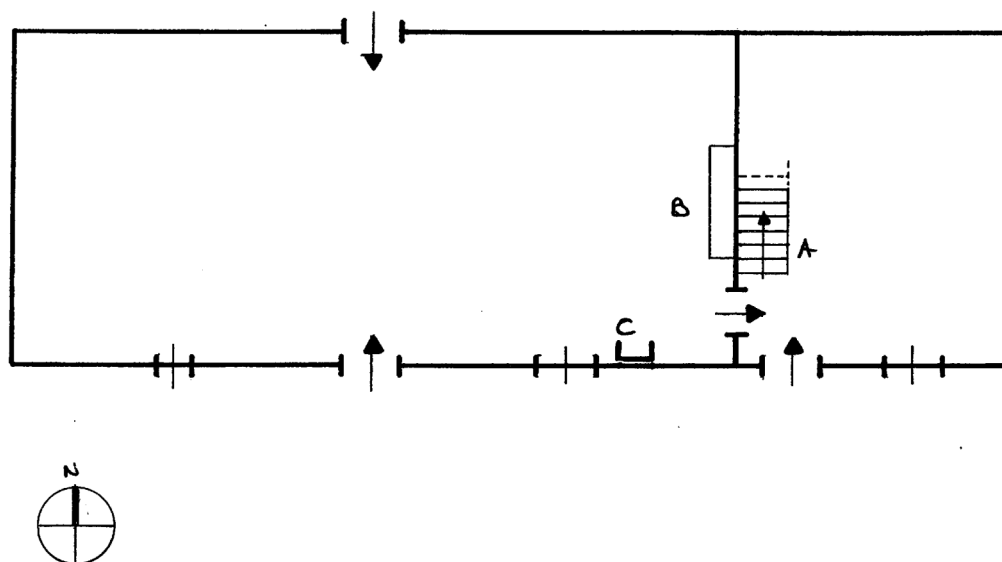
Pl.	I	Plan de situation. Extrait cadastral 1987, section ZV, échelle 1/2000e	
Pl.	II	Plan au sol. Croquis, ~ 1/100e.	
Doc.	1	Accès ouest du hameau, cliché 1972.	P.I. 37/48
Doc.	2	Élévation sud, état en 1972, cliché 1972	P.I.37/50
Fig.	1	Vue générale sud	88 56 00555 X
Fig.	2	Élévation sud, baies est	88 56 00087 X 88 56 01701 XA*
Fig.	3	Pignon est, cheminée et porte	88 56 00553 X
Fig.	4	Pignon est, cheminée : console	88 56 00554 X

* Cliché couleur disponible à la photothèque de l'Inventaire.

Pl. I Plan de situation. Extrait cadastral 1987, section ZV, échelle 1/2000e.



Pl. II. Plan au sol. Croquis, 1/100e.



LEGENDE

- A. échelle de meunier
- B. cheminée : voir fig. 3
- C. placard mural.

Doc.1 Accès ouest du hameau : état en 1972

Cl.Inventaire

7256 PI 37/46



Doc.2 Elévation sud : état en 1972

Cl.Inventaire
7256 PI 37/50



Fig.1 Vue générale sud**Cl.Inv.Artur/Lambart****88 56 00555 X**

Fig.2 Elévation sud, baies est

Cl.Inv.Artur/Lambart

88 56 00087 X

88 56 01701 XA



Fig.3 Pignon est, cheminée et porte

Cl.Inv.Artur/Lambart

8856 00553 X



Fig.4 Pignon est, cheminée : détail console

Cl.Inv.Artur/Lambart

8856 00554 X

