

Département : 56
Aire d'étude : VANNES EST
Commune : THEIX
Lieu-dit : LE GRANIL
Dénomination : MANOIR

2595

Coordonnées : LAMBERT0 X = 0224720 Y = 2302860

Cadastre : 1810 F 39, 38, 41, 42, 43, 1844 H 1 7, 5, 2, 3, 4, 1987 I3 700, 701, 699

PROPRIETE PRIVEE

Dossier d'INVENTAIRE TOPOGRAPHIQUE établi en 1972, 1991 par TOSCAR CATHERINE, RIOULT JEAN JACQUES, LE THIEC JEAN PIERRE

(C) INVENTAIRE GENERAL, 1972

HISTORIQUE

MANOIR APPARTENANT AU 15E SIECLE A LA FAMILLE LE BARON : PARTIE OUEST DU LOGIS (SALLE SOUS CHARPENTE ET CHAMBRES) 1ERE MOITIE 15E SIECLE, TRACES D'ARRACHEMENT SANS DOUTE DES LATRINES SUR LE CORPS OUEST, AU SUD ; RALLONGE VERS L'EST D'UNE SALLE SOUS CHARPENTE DANS LA SECONDE MOITIE DU 15E SIECLE, PEUT ETRE APRES LE MARIAGE DE MARGUERITE LE BARON, AVEC FRANCOIS DE CHAMBALLAN QUI EN 1477 EST DE "LA MAISON DU DUC" DE BRETAGNE ; PREMIER LOGIS DEvenu METAIRIE LORS DE LA CONSTRUCTION SANS DOUTE AU MILIEU DU 17E SIECLE D'UN CORPS DE LOGIS EN PROLONGEMENT DES PRECEDENTS VERS L'EST ; BAIES EN PARTIE OU TOTALEMENT OBTUREES PEUT ETRE AU 19E SIECLE (1ER CORPS DE LOGIS) ; JARDIN 17E SIECLE AVEC A L'ANGLE SUD OUEST UNE FABRIQUE DE JARDIN ET UN LAVOIR AUJOURD'HUI DISPARU SUR L'ETANG DE NOYALO ; ETABLE 18E SIECLE AU NORD OUEST DE LA COUR

DESCRIPTION

SITUATION : ISOLE

COMPOSITION D'ENSEMBLE

Parties constituant : COUR, ENCLOS, JARDIN REGULIER, PUIS, FABRIQUE DE JARDIN, TERRASSE, VERGER, ETABLE, FOUR A PAIN, ECURIE

MATERIAUX

Gros oeuvre : GRANITE, MOELLON, MOELLON SANS CHAINE EN PIERRE DE TAILLE, ENDUIT PARTIEL
Couverture : ARDOISE

STRUCTURE

Vaisseaux et étages : SOUS SOL, EN REZ DE CHAUSSEE, 1 ETAGE CARRE, ETAGE DE COMBLE

COUVERTURE : TOIT A LONGS PANS, PIGNON DECOUVERT, PIGNON COUVERT, RUELLEE, APPENTIS

DISTRIBUTION : ESCALIER DANS OEUVRE, ESCALIER EN EQUERRE, EN MACONNERIE, ESCALIER DANS OEUVRE, ESCALIER DROIT, EN CHARPENTE, ESCALIER ISOLE, ESCALIER DANS OEUVRE, ESCALIER DROIT, EN MACONNERIE

COMMENTAIRE DESCRIPTIF : 1ER LOGIS (MOELLON, ENDUIT PARTIEL AU SUD) FORME D'UN CORPS A ETAGE AVEC SOUS SOL : ACCES AU SOUS SOL PAR ESCALIER DROIT EN MACONNERIE, ACCES A L'ETAGE PAR ESCALIER EN EQUERRE EN MACONNERIE, PIGNON OUEST DECOUVERT, PIGNON EST A RUELLEE, LOGIS EST EN MOELLON, ENDUIT AU SUD, TOIT A PIGNON COUVERT, ESCALIER DANS OEUVRE, DROIT, EN CHARPENTE, JARDIN : ESCALIER ISOLE

TYPOLOGIE : COUR FERMEE, PLAN ALLONGE, SALLE SOUS CHARPENTE, CHARPENTE UPPER CRUCK, POTAGER

DOCUMENTATION

Archives

- A.D. Morbihan. Série G. G 347. 1601-1677. Titres féodaux... du Granil en la paroisse de Theix.
- A.D. Morbihan. Série E.E 1410. 1482-1818. Terre du Granil et étang et moulin de Noyalo.

Bibliographie

- BEUVE-MÉRY, Abbé Louis. *Histoire de Theix...*, p. 89, 106-108.
- LAIGUE, R. de. *La noblesse bretonne...*, p. 822-826.
- INVENTAIRE GÉNÉRAL. Région Bretagne. *Le Manoir en Bretagne. 1380-1600*, p. 80, 88, 96, 98, 99, 100, 104, 109, 111, 112, 114, 172, 232.

TABLE DES ILLUSTRATIONS

Pl.	I	Extrait cadastral 1987, section I3, échelle 1/2000e.	
Pl.	II	Plan au sol et coupe.	90 56 01351 P
Pl.	III	Plan au sol, partie ouest. (Photocopie agrandie du cliché 90 56 01351 P).**	
Pl.	IV	Coupes longitudinale et transversale restituées	92 56 01764 P
Doc.	1	Extrait cadastral 1810, section F.	91 56 01258 X 91 56 01259 XA*
Doc.	2	Extrait cadastral 1844, section H1	91 56 01281 X 91 56 01282 XA*
Doc.	3	Vue "du site prise de l'ouest". Carte postale ancienne, vers 1900. (Doc. A.D. Morbihan).	91 56 01187 X
Fig.	1	Vue aérienne prise de l'est	91 56 01399 XR 91 56 01400 XAR* 91 56 01401 XAR* 91 56 01402 XAR*
Fig.	2	Accès à la cour par le nord, cliché 1972.	P.I. 49/13
Fig.	3	Partie ouest XVe siècle, vue générale nord	89 56 00779 X
Fig.	4	Corps ouest (chambres), élévation nord	89 56 00780 X

TABLE DES ILLUSTRATIONS (suite)

Fig.	5	Partie ouest. Salles, élévation nord	89 56 00781 X
Fig.	6	Deuxième salle. Porte nord	89 56 00785 X
Fig.	7	Vue générale sud	89 56 00789 X
Fig.	8	Partie ouest, élévation sud	89 56 00791 X
Fig.	9	Salles et partie est, élévation sud	89 56 00788 X
Fig.	10	Logis ouest, première salle : cheminée, mur est	89 56 00773 X
Fig.	11	Logis ouest, porte de communication entre les deux salles	89 56 00774 X
Fig.	12	Logis ouest, seconde salle, cheminée, mur est	89 56 00775 X
Fig.	13	Logis ouest, étage, cheminée ouest	89 56 00776 X
Fig.	14	Logis ouest, première salle, charpente	89 56 00777 X
Fig.	15	Logis ouest, deuxième salle, charpente	89 56 00778 X
Fig.	16	Logis est, élévation nord	89 56 00782 X
Fig.	17	Logis est, élévation nord, lucarne ouest	89 56 00783 X
Fig.	18	Logis est, élévation sud	89 56 00787 X
Fig.	19	Logis est, cuisine, mur est	89 56 00790 X
Fig.	20	Puits et cour	89 56 00786 X
Fig.	21	Étable XVIIIe siècle, élévation sud	89 56 00784 X

* Clichés couleur disponibles à la photothèque de l'Inventaire.

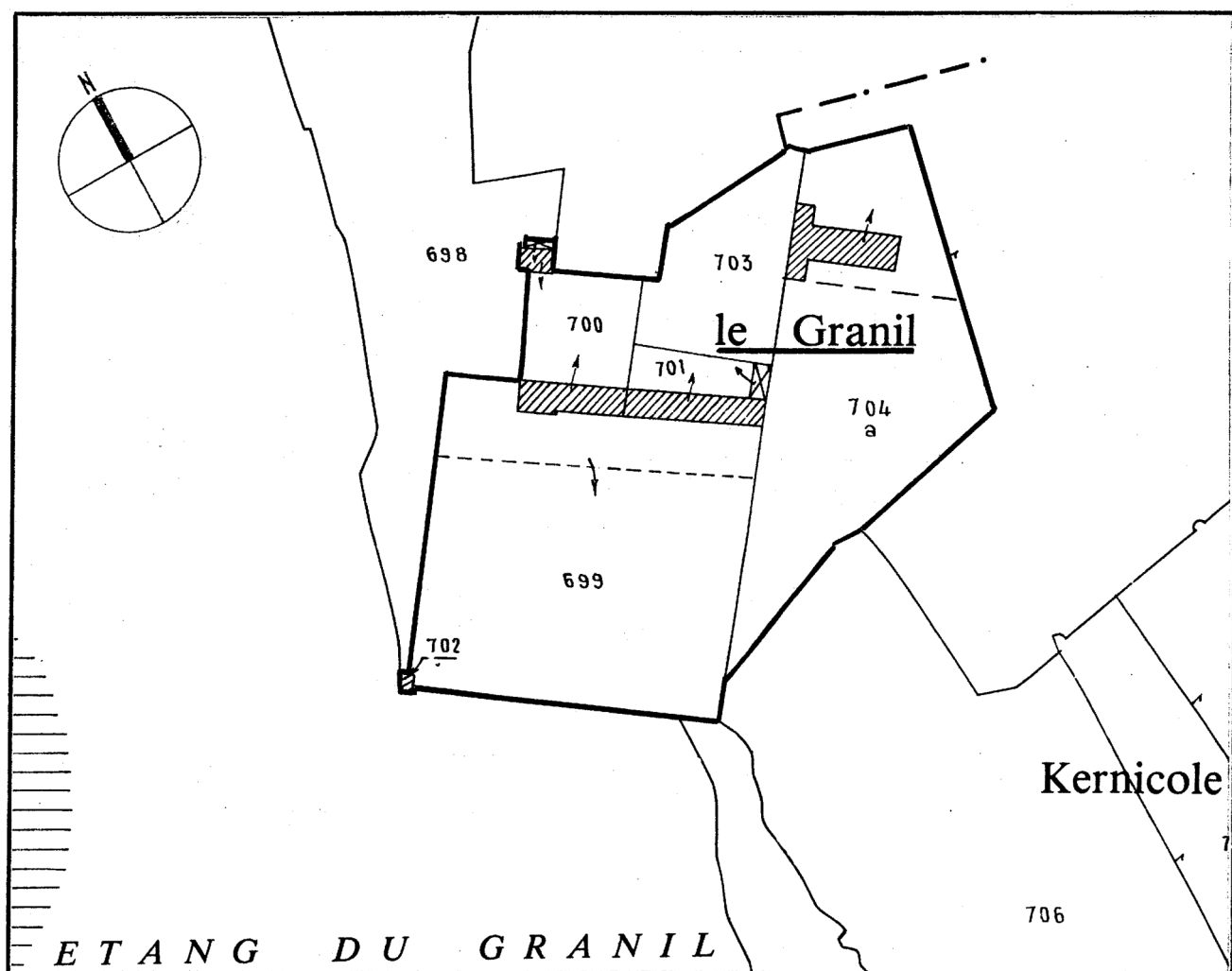
** Tirage non microfiché.

ANNEXE

Chronologie des possesseurs de la seigneurie. Extrait de Galles, Dictionnaire des terres nobles.
Manuscrit aux Archives Départementales du Morbihan.

1426	Jean Le Baron		
1536	Francois de Chamballan		
1629	Esther de Chamballan		
1630-1635 1666	Henry de La Chapelle	marié à	Marguerite de Chamballan
1683-1690 1700	René de Montigny père de	marié à Marie Bouvaud, veuve de Guillaume de Beauvay	
1717	Gilles de Charette	marié à	Marie-Elisabeth de Montigny
1783-1785	Arnaud-Louis de Sérent?	marié à Marie-Bonne Félicité de Luxembourg- Montmorency	
1790	N... de Sérent		

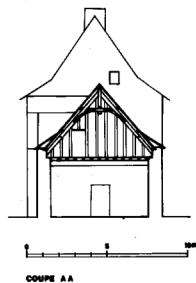
Pl. I Plan de situation. Extrait cadastral 1967, section I3, échelle 1/2000e.



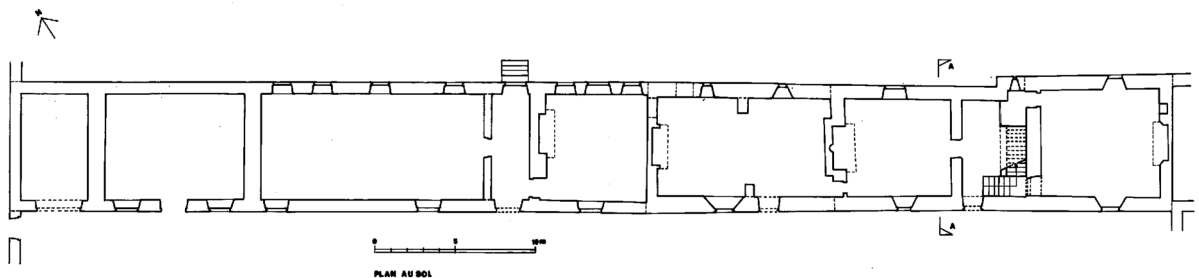
PL.II Plan au sol et coupe

Cl.Inv.Artur/Lambart

9056 01351 P



seulement
la partie
droite du SVP
plan ~~sur~~
1/2

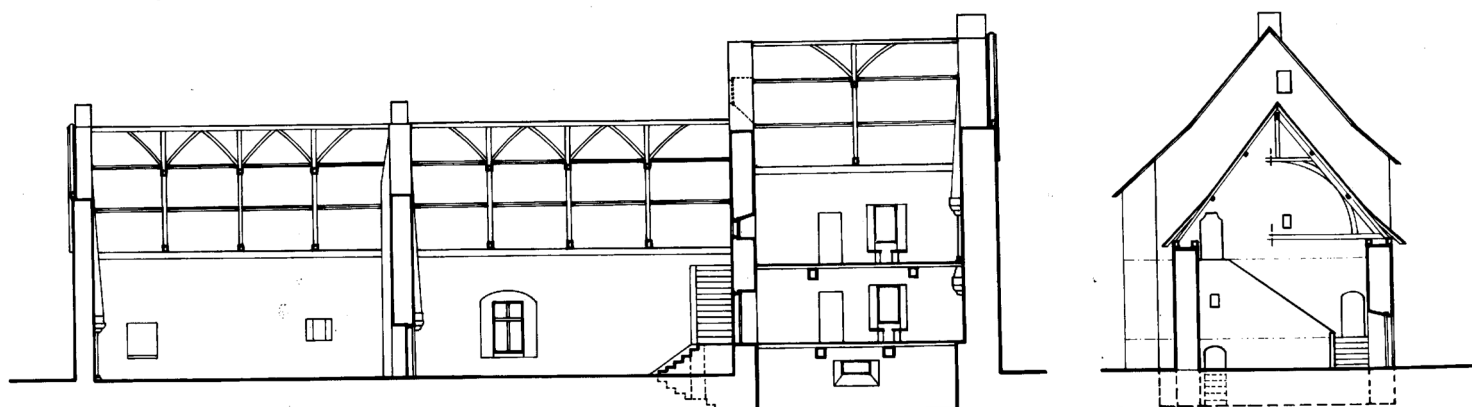


Pl. Coupes (restitution)

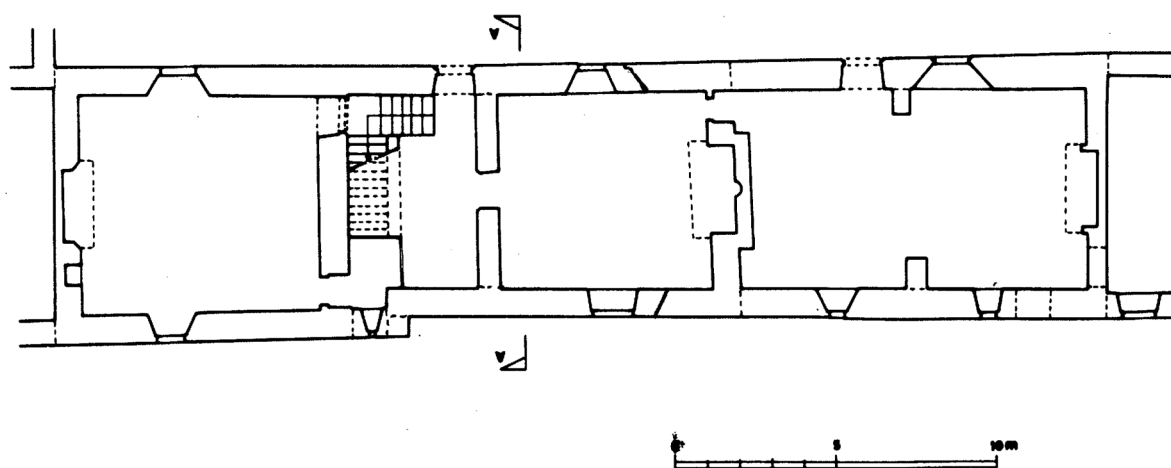
Cl.Inv.Artur/Lambart

92 56 01764 P

2 aires
séparées
SUP.



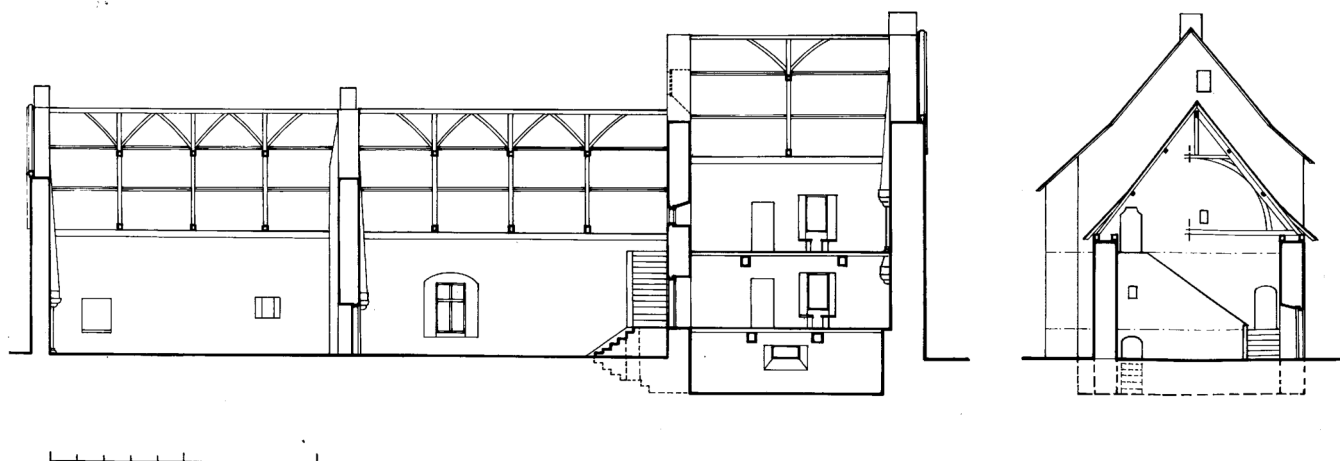
Pl. III. Plan au sol, partie ouest
(Photocopie agrandie du cliché 90 56 01351 P).



Pl.IV Coupes longitudinale et transversale restituées

Cl.Inv.Artur/Lambart

9256 01764 P

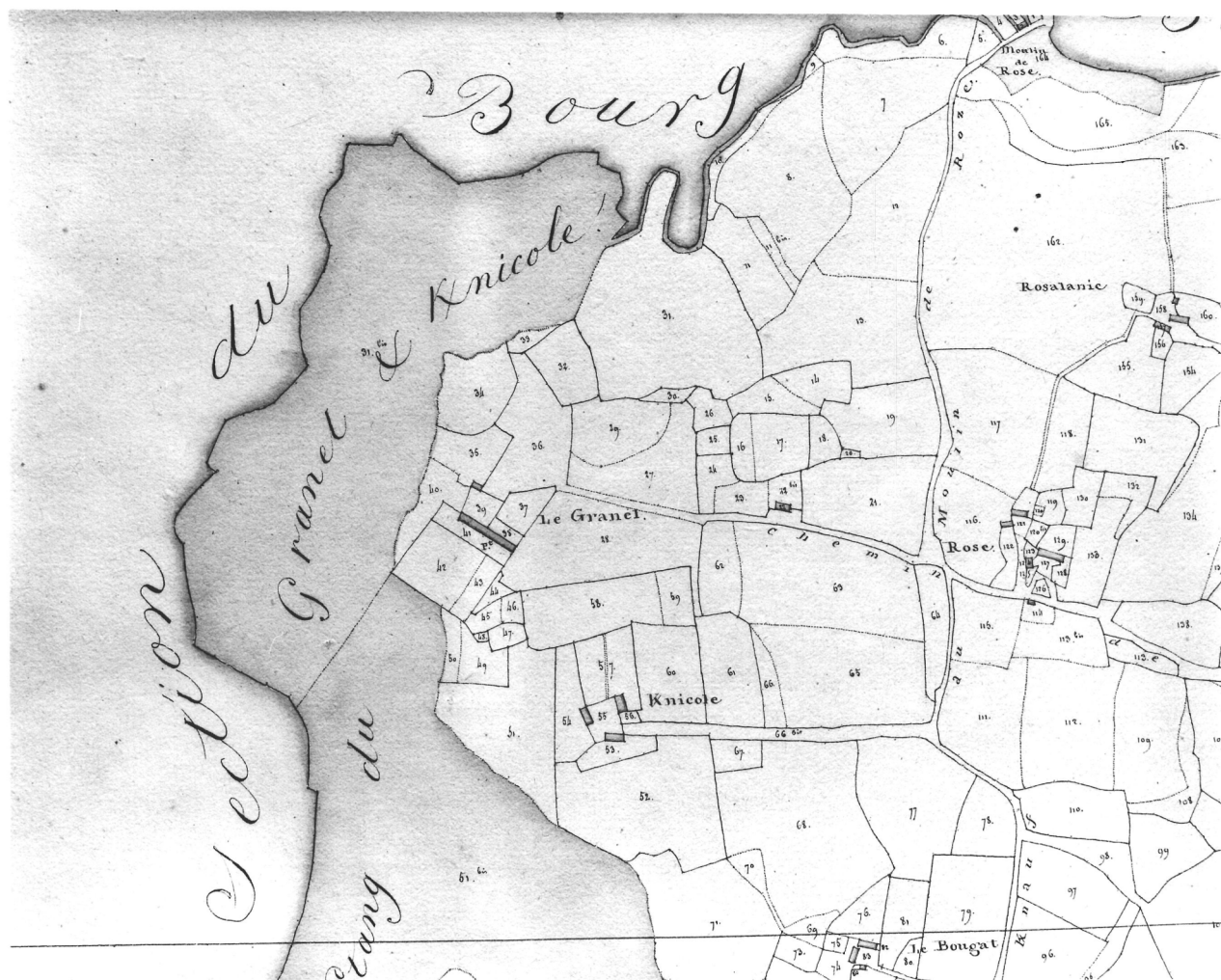


Doc.1 Extrait cadastral 1810, section F

Cl.Inv.Artur/Lambart

91 56 01258 X

91 56 01259 XA

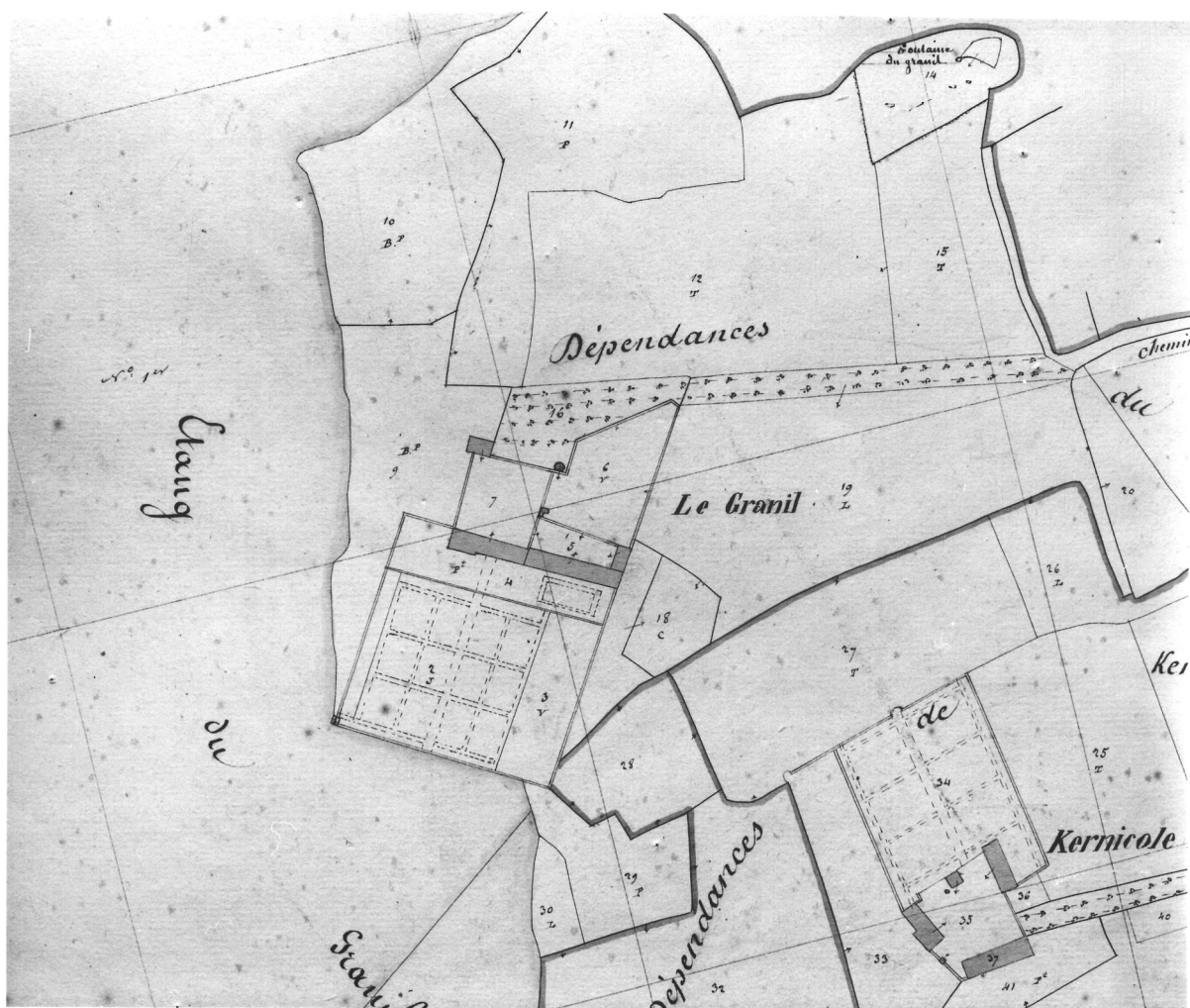


Doc.2 Extrait cadastral 1844, section H1

Cl.Inv.Artur/Lambart

91 56 01281 X

91 56 01282 XA



Doc.3 Vue "du site prise de l'ouest". Carte postale ancienne,
vers 1900

Cl.Inv.Artur/Lambart

91 56 01187 X

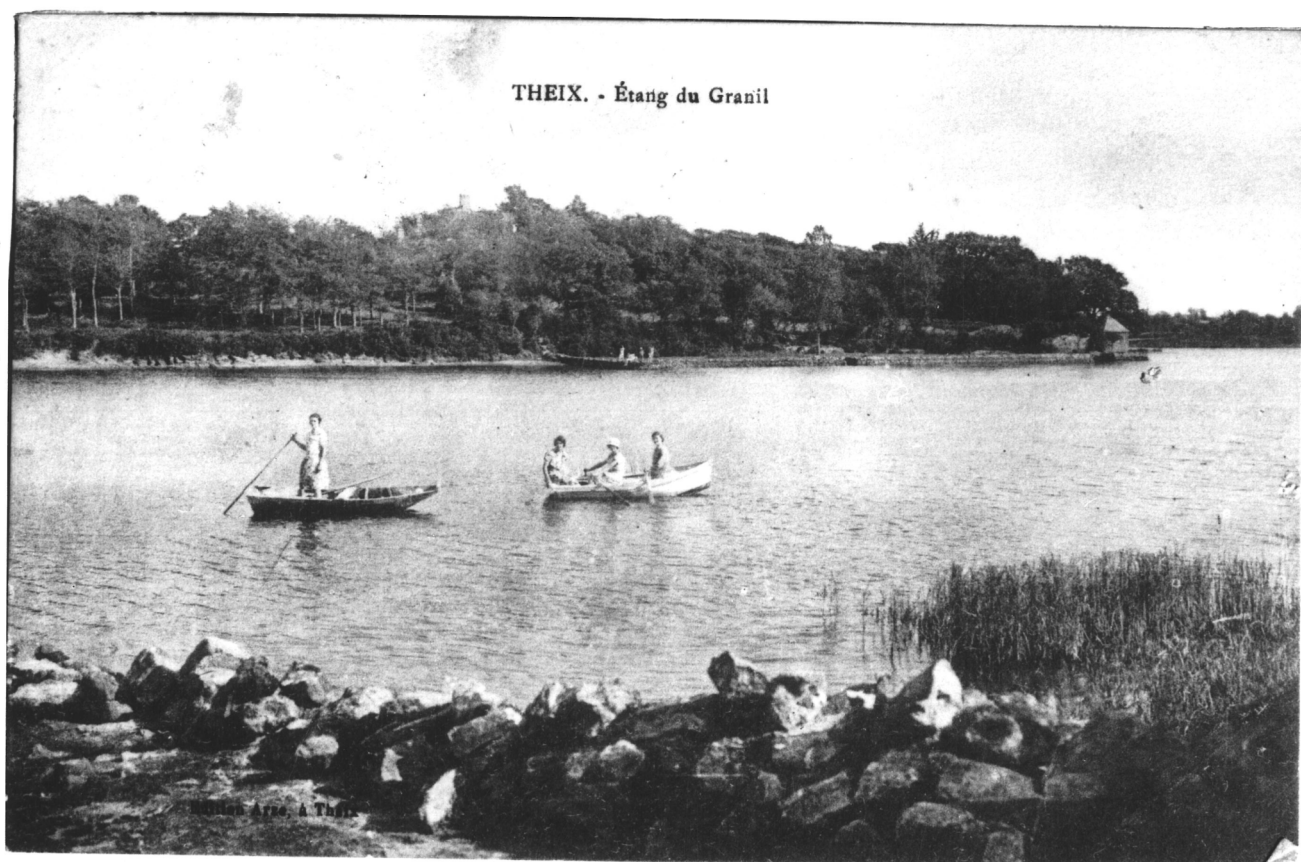


Fig.1 Vue aérienne prise de l'est

Cl.Inv.Artur/Lambart

91 56 01399 XR

91 56 01400 XAR

91 56 01401 XAR 91 56 01402 XR

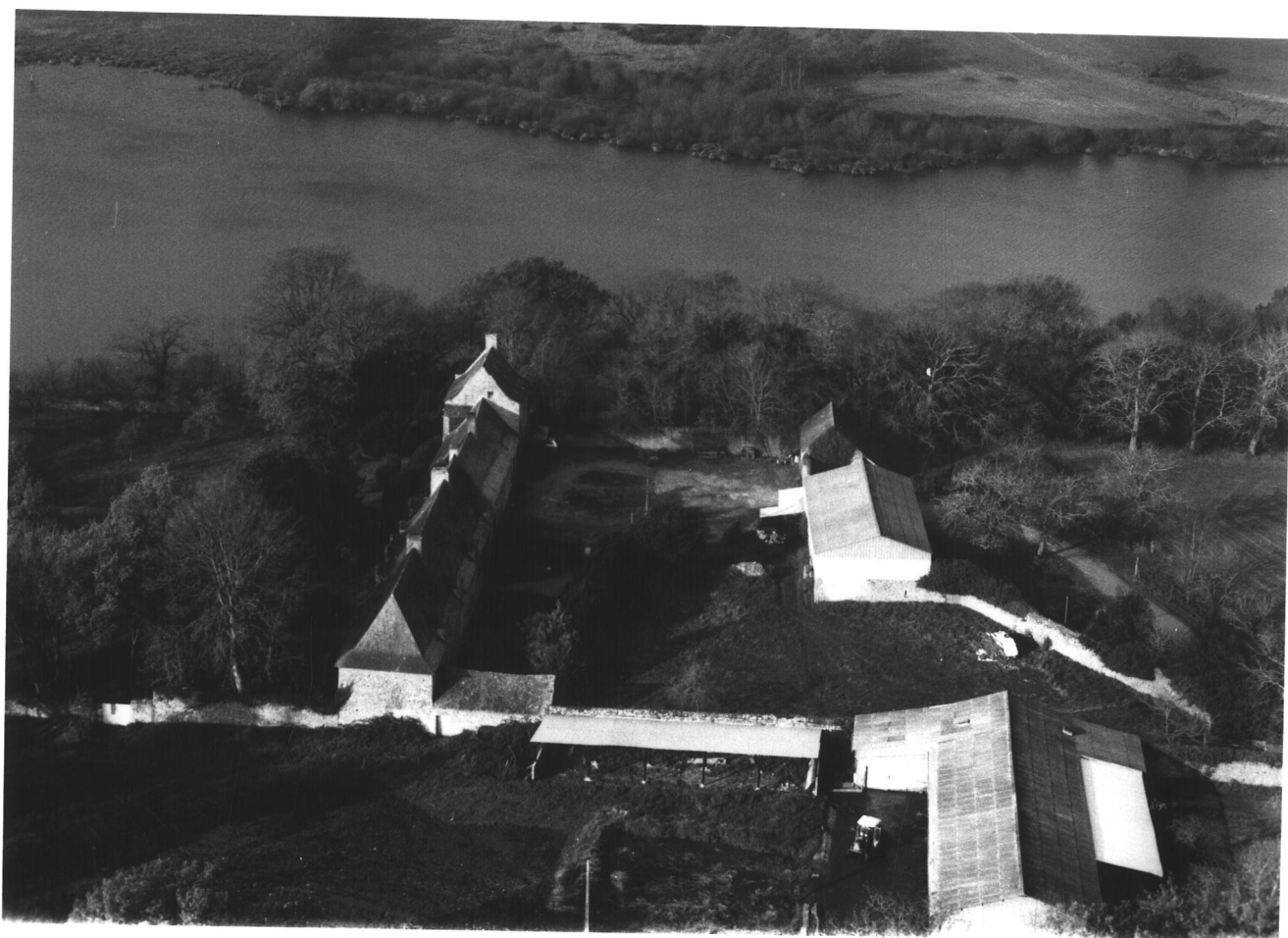


Fig.2 Accès à la cour par le nord : état en 1972

Cl.Inventaire
7256 PI 49/13



Fig.3 Partie ouest XVe siècle, vue générale nord

Cl.Inv.Artur/Lambart
8956 00779 X



Fig.4 Corps ouest (chambres), élévation nord

Cl.Inv.Artur/Lambart

89 56 00780 X



Fig.5 Partie ouest, salles : élévation nord

Cl.Inv.Artur/Lambart

8956 00781 X



Fig.6 Deuxième salle : porte nord

Cl.Inv.Artur/Lambart

8956 00785 X

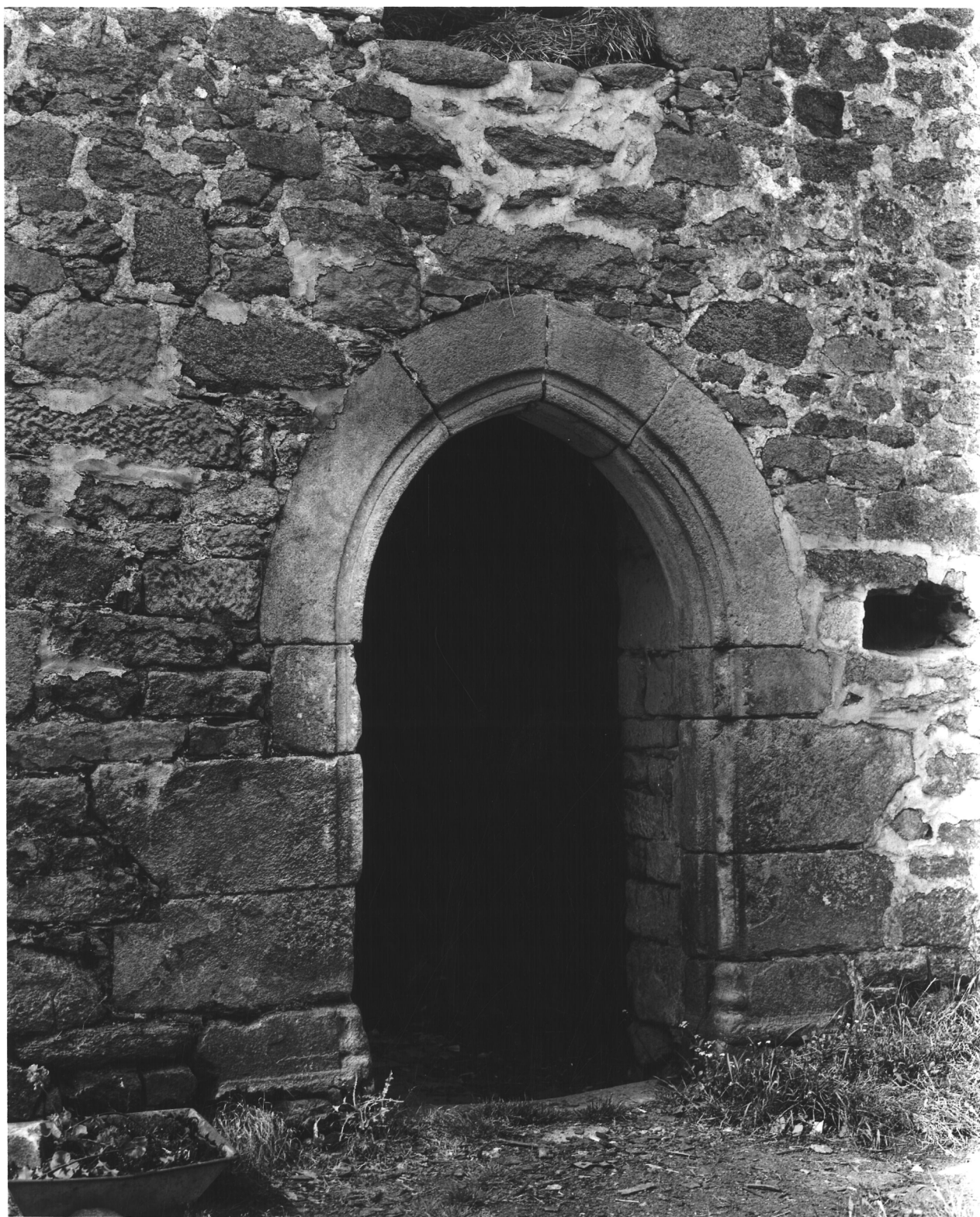


Fig.7 Vue générale sud**Cl.Inv.Artur/Lambart****89 56 00789 X**

Fig.8 Partie ouest, élévation sud

Cl.Inv.Artur/Lambart
8956 00791 X



Fig.9 Salles et partie est, élévation sud

Cl.Inv.Artur/Lambart
89 56 00788 X



Fig.10 Logis ouest, première salle : cheminée, mur est

Cl.Inv.Artur/Lambart

8956 00773 X



Fig.11 Logis ouest, porte de communication entre les deux salles

Cl.Inv.Artur/Lambart

89 56 00774 X

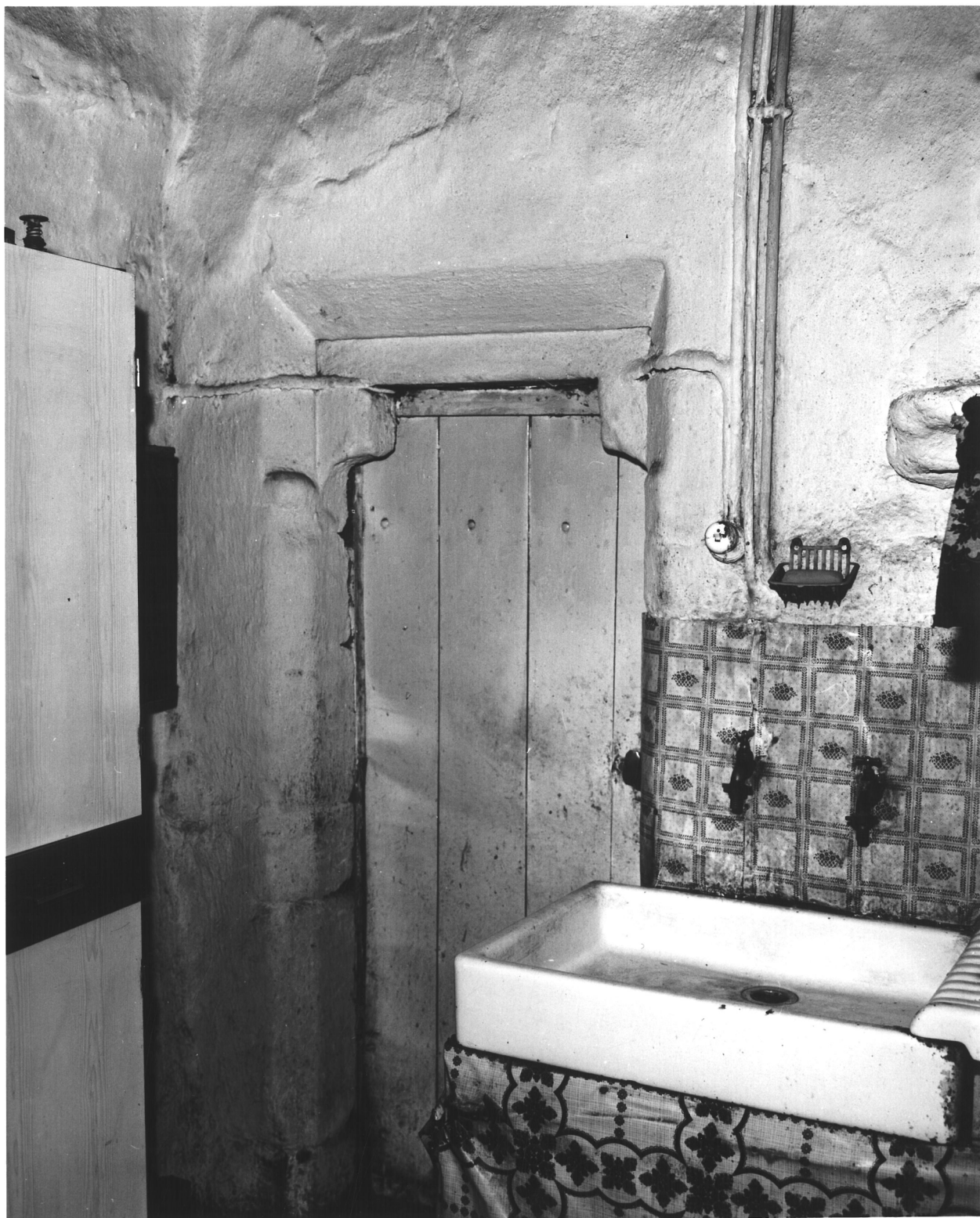


Fig.12 Logis ouest, seconde salle : mur est, cheminée

Cl.Inv.Artur/Lambart

8956 00775 X



Fig.13 Logis ouest, étage : cheminée ouest

Cl.Inv.Artur/Lambart

8956 00776 X



Fig.14 Logis ouest, première salle : charpente

Cl.Inv.Artur/Lambart

8956 00777 X



Fig.15 Logis ouest, deuxième salle : charpente

Cl.Inv.Artur/Lambart

8956 00778 X

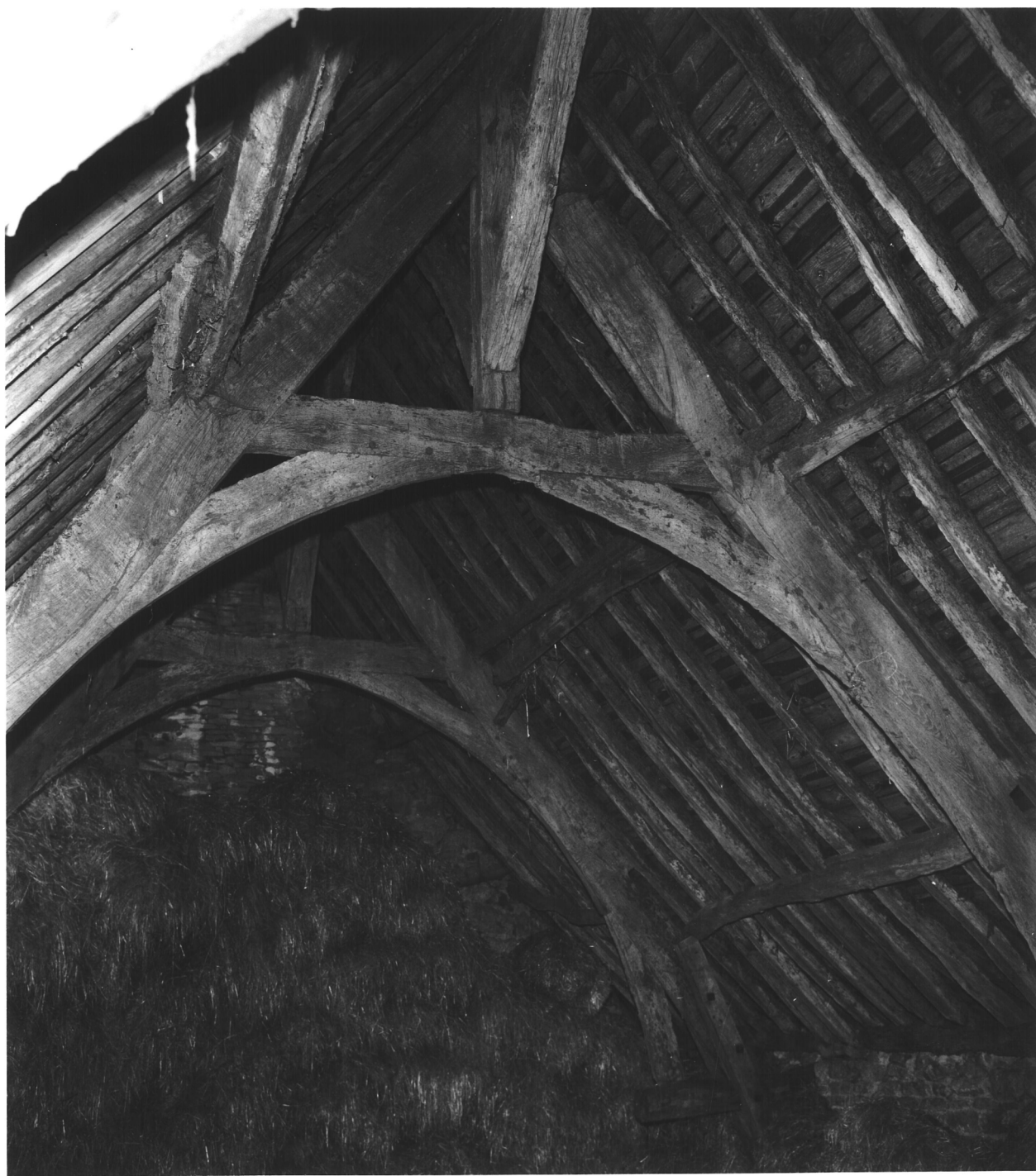


Fig.16 Logis est, élévation nord

Cl.Inv.Artur/Lambart

8956 00782 X



Fig.17 Logis est, élévation nord : lucarne est

Cl.Inv.Artur/Lambart
89 56 00783 X



Fig.18 Logis est, élévation sud

Cl.Inv.Artur/Lambart
8956 00787 X



Fig.19 Logis est, cuisine : mur est

Cl.Inv.Artur/Lambart

89 56 00790 X



Fig.20 Puits et cour**Cl.Inv.Artur/Lambart**
8956 00786 X

Fig.21 Etable XVIIIe siècle : élévation sud

Cl.Inv.Artur/Lambart
89 56 00784 X

