

Département : 56  
Aire d'étude : VANNES EST  
Commune : THEIX  
Lieu-dit : CLEISSE  
Dénomination : EGLISE DITE CHAPELLE  
Vocabulaire : NOTRE DAME, SAINT MARC

2589

---

Coordonnées : LAMBERTO X = 0228630 Y = 2302620

Cadastre : 1810 E 677, 1844 F 2 261, 1987 Z X 11

PROPRIETE PUBLIQUE

Etat de conservation : DETRUIT

Dossier d'INVENTAIRE TOPOGRAPHIQUE établi en 1971, 1991 par TOSCAR CATHERINE, RIOULT JEAN JACQUES, LE THIEC JEAN PIERRE

(C) INVENTAIRE GENERAL, 1971

---

## HISTORIQUE

CHAPELLE DETRuite VERS 1930 ; SOUBASSEMENT DE LA CROIX 19E SIECLE ; LA CROIX ELLE MEME PARAIT PLUS TARDIVE PEUT ETRE FIN 19E SIECLE ; ELLE N'APPARAIT PAS SUR LE PLAN CADASTRAL DE 1844

## DESCRIPTION

SITUATION : EN ECART

COMPOSITION D'ENSEMBLE

Parties constituant : CROIX MONUMENTALE

MATERIAUX

Gros oeuvre : GRANITE, PIERRE DE TAILLE

STRUCTURE

Dimensions (en cm) : H = 287 L = 88 LA = 88

DECOR

Technique : SCULPTURE

Représentation : COEUR, CROIX

SUJET : COEUR SURMONTE D'UNE CROIX, SUPPORT : CROISILLON

TYPOLOGIE : CROIX MONOLITHE, BASE CARREE

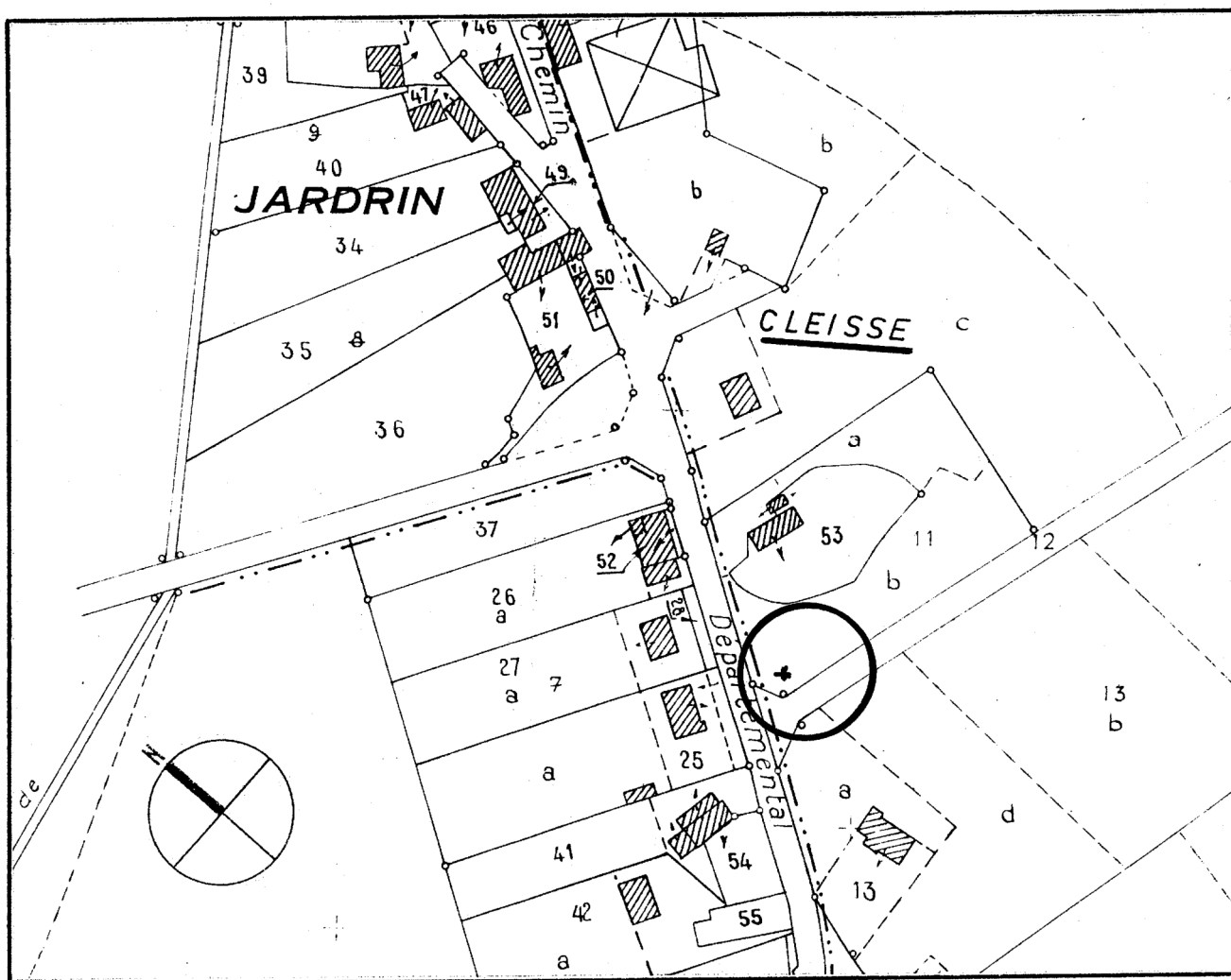
## DOCUMENTATION

### Bibliographie

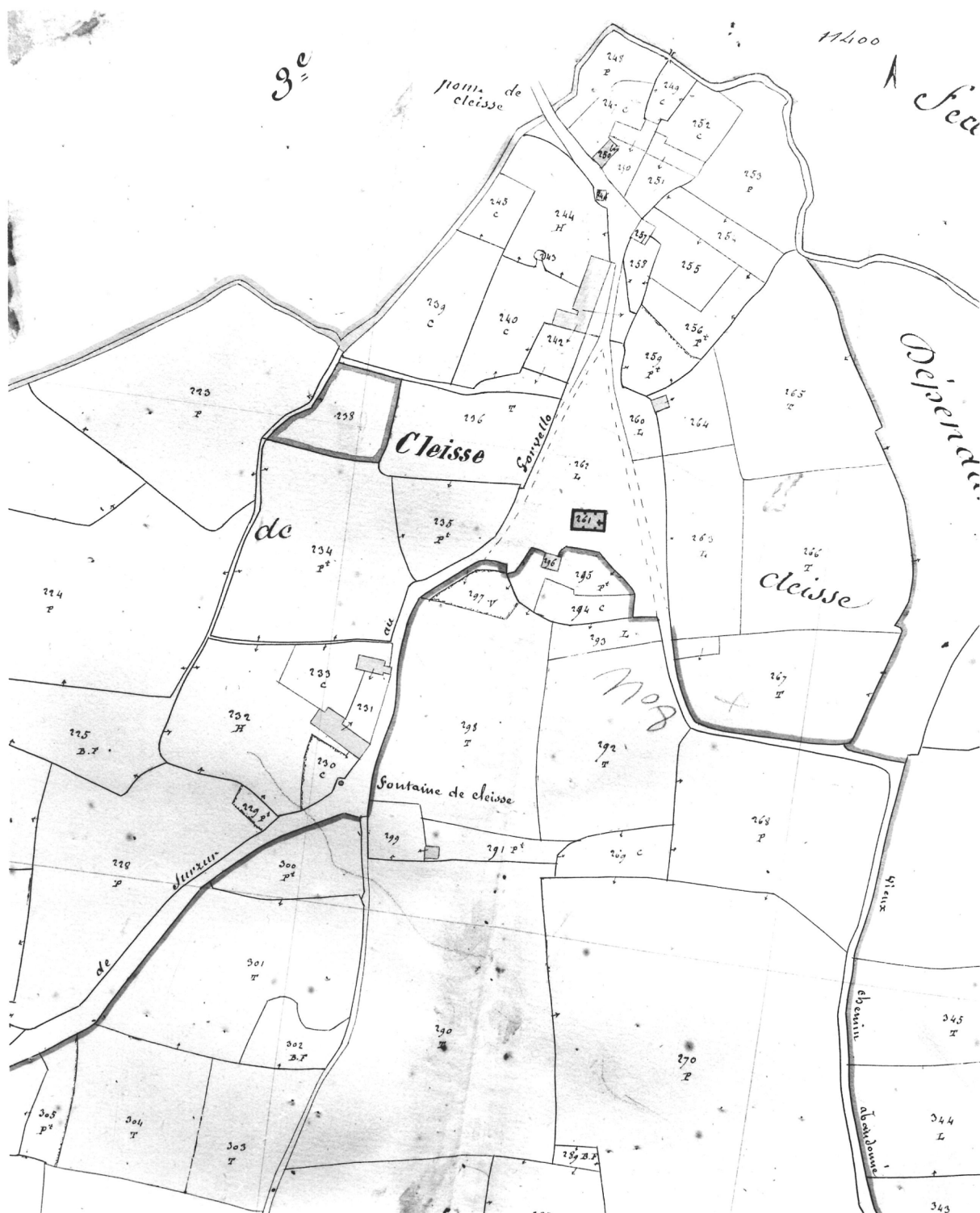
- DUHEM, Gustave. *Les églises de France...*, p. 201.
- LEDUC, Anne. *Les croix et calvaires...*, p. 111.
- LE MENÉ, Joseph-Marie. *Histoire des paroisses...*, p. 513.
- OGÉE, Jean-Baptiste. *Dictionnaire...*, p. 306

## TABLE DES ILLUSTRATIONS

Pl.	I	Extrait cadastral 1967, section ZX, échelle 1/2000e.	
Doc.	1	Extrait cadastral 1844, section F2	91 56 01277 X
Fig.	1	Croix. Vue générale sud-est ; cliché 1970	P.I. 1bis/87



Doc.1 Extrait cadastral 1844, section F2

Cl.Inv.Artur/Lambart  
9156 01277 X

---

**Fig.1** Croix, vue générale sud est : état en 1970

Cl.Inventaire

7056 PI1/8Z Z

