

Département : 56 2619  
Aire d'étude : VANNES EST  
Commune : THEIX  
Lieu-dit : PRES DE CALZAC MOULIN  
Dénomination : MOULIN  
Source d'énergie : ENERGIE EOLIENNE, PRODUITE SUR PLACE  
Appellation et titre : DIT MOULIN DE KERANDRUN

---

Coordonnées : LAMBERT0 X = 0227640 Y = 2305510

Cadastre : 1810 D 893, 1844 D 3 787, 1987 Z P 51

PROPRIETE PRIVEE

Etat de conservation : VESTIGES, MAUVAIS ETAT

Dossier d'INVENTAIRE TOPOGRAPHIQUE établi en 1988, 1991 par TOSCE CATHERINE, RIOULT JEAN JACQUES

(C) INVENTAIRE GENERAL, 1988

---

#### **HISTORIQUE**

MOULIN A VENT 16E OU 17E SIECLE, AVEC DATE 1846 NE CORRESPONDANT PAS A UNE CAMPAGNE DE TRAVAUX VISIBLES, DEPENDAIT DE LA SEIGNEURIE DE KERANDRUN, SIGNALE DANS UN AVEU DE 1643

#### **DESCRIPTION**

SITUATION : ISOLE

##### **MATERIAUX**

Gros oeuvre : GRANITE, QUARTZ, MOELLON, PIERRE DE TAILLE

##### **STRUCTURE**

Vaisseaux et étages : 1 ETAGE CARRE

##### **DECOR**

Technique : SCULPTURE

Représentation : ARMOIRIES

ARMES NON IDENTIFIEES, SUPPORT : LINTEAU PORTE EST

COMPLÉMENTS D'INFORMATION

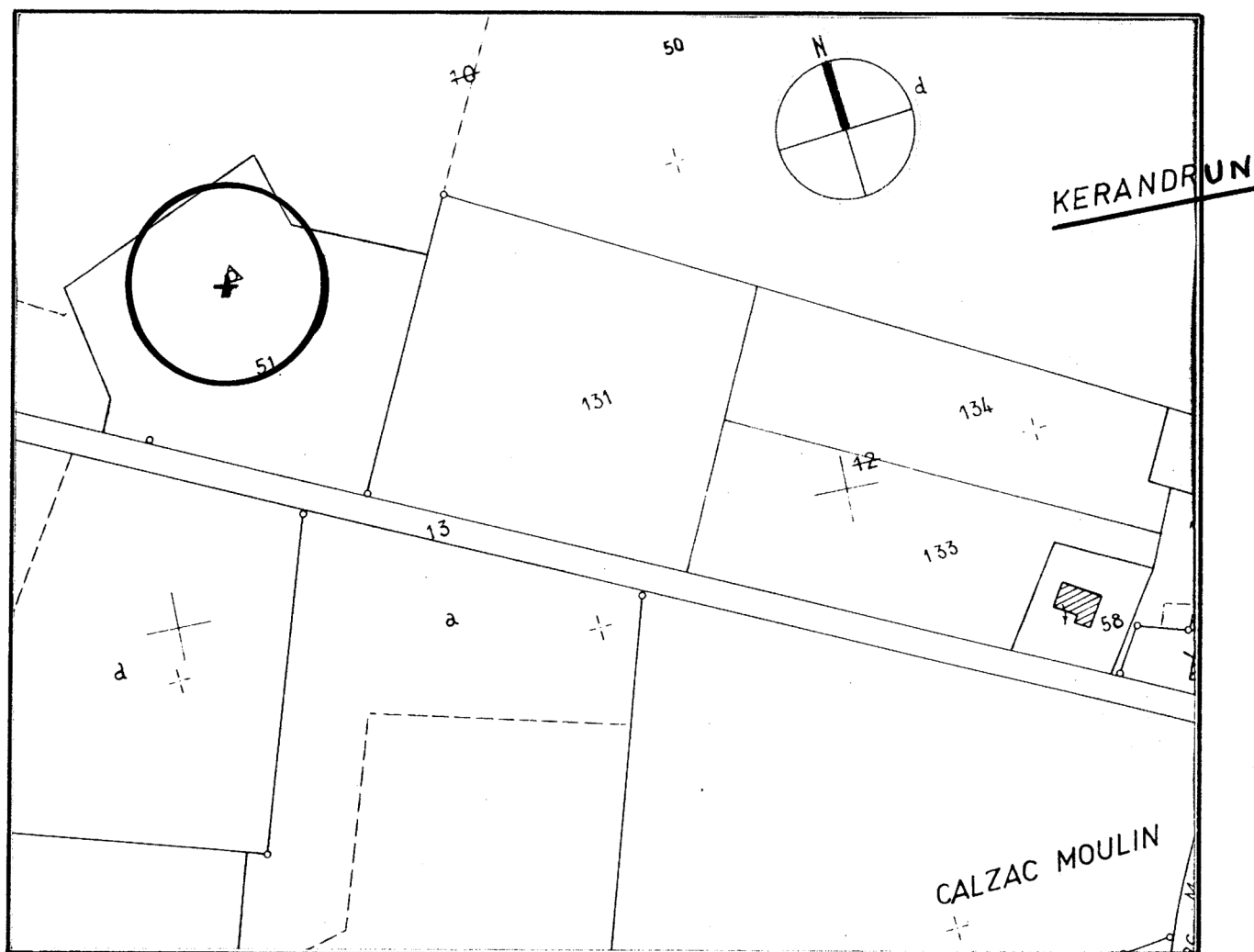
Moulin à vent à base talutée, en moellon, partie supérieure en encorbellement en pierres de taille. Diamètre : environ 5 à 6 m. Porte unique à l'est avec linteau portant un écu bûché, surmonté d'un larmier mouluré. Cheminée intérieure avec évacuation par trou percé dans le mur. Étage supérieur avec grandes baies opposées (au sud et au nord), à piédroits à corbelets.

Ce type de moulin à encorbellement est encore très répandu dans la presqu'île guérandaise (Loire-Atlantique). D'autres exemples sont également visibles à Erdevén (56), Missillac (44), Arradon (56).

TABLE DES ILLUSTRATIONS

Pl.	I	Plan de situation. Extrait cadastral 1987, section Z P, échelle 1/2000e	
Doc.	1	Extrait cadastral 1810, section D (photocopie du cliché 91 56 01245 X).	
Fig.	1	Vue générale	P.I. A/2
Fig.	2	Détail porte est	P.I. A/3

Pl. I Plan de situation. Extrait cadastral 1987, section ZP, échelle 1/2000e.



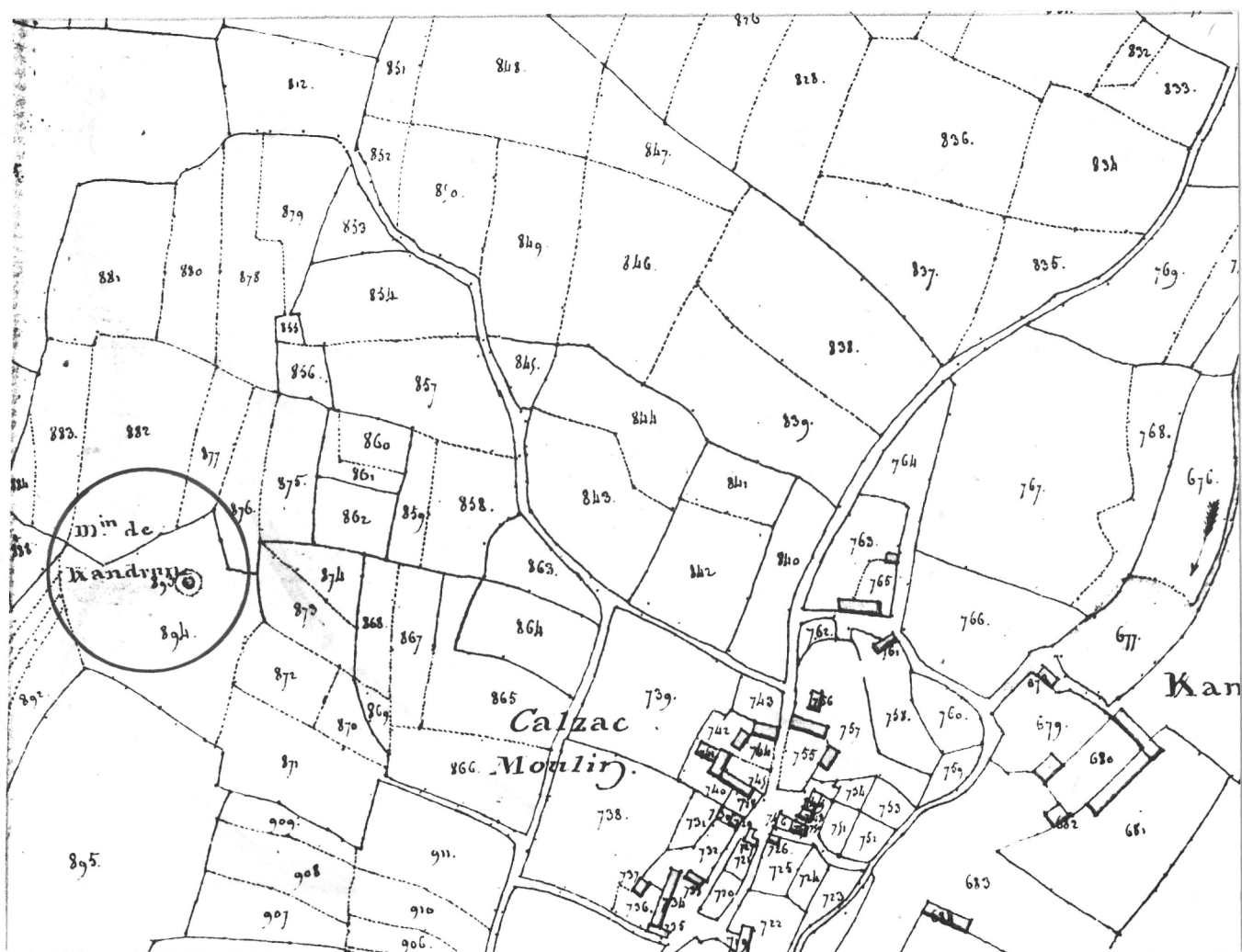


Fig.1 Vue générale

Cl.Inventaire  
7056 PI A/2 X



Fig.2 Détail de la porte

Cl.Inventaire  
7056 PI A/3 X