

Département : 56
Aire d'étude : VANNES EST
Commune : THEIX
Lieu-dit : LE BEZIT
Dénomination : MAISON
Destinataire : DE PRETRE

2580

Coordonnées : LAMBERT0 X = 0224040 Y = 2304200

Cadastre : 1810 G 291, 1844 I 2 393, 396, 1987 YN 317

PROPRIETE PRIVEE

Dossier d'INVENTAIRE TOPOGRAPHIQUE établi en 1988, 1991 par TOSCHER CATHERINE, RIOULT JEAN JACQUES

(C) INVENTAIRE GENERAL, 1988

HISTORIQUE

MAISON DE PRETRE (CALICE) DATEE 1665 ; TOURELLE D'ESCALIER OUEST SUPPRIMEE ENTRE 1810 ET 1844 ; OUVERTURES DU REZ DE CHAUSSEE (PORTE ET FENETRE) REMANIEES AU 19E SIECLE AVEC AJOUT D'ENDUIT A L'EST ; GREFFEE SUR UN CORPS DE BATIMENT DE FERME EN ALIGNEMENT 17E SIECLE TRES REMANIE ; REMISE SUD 17E SIECLE

DESCRIPTION

SITUATION : EN ECART

COMPOSITION D'ENSEMBLE

Parties constituantes : FERME, REMISE

MATERIAUX

Gros oeuvre : GRANITE, MOELLON SANS CHAINE EN PIERRE DE TAILLE, ENDUIT PARTIEL

Couverture : ARDOISE

STRUCTURE

Vaisseaux et étages : 2 ETAGES CARRES

ELEVATIONS : ELEVATION A TRAVEES

COUVERTURE : TOIT A LONGS PANS, PIGNON DECOUVERT, RUELLÉE

DISTRIBUTION : ESCALIER DE DISTRIBUTION EXTERIEUR, ESCALIER DROIT, EN MACONNERIE

DECOR

Technique : SCULPTURE

Représentation : CALICE

SUPPORT : FENETRE DE L'ELEVATION ANTERIEURE, 1ER ETAGE

COMMENTAIRE DESCRIPTIF : MAISON EN MOELLON DE GRANITE ENDUIT A DEUX ETAGES CARRES, A TOUR D'ESCALIER POSTERIEURE (DETRUITE), REMISE EN MOELLON COUVERTE A RUELLÉE, ESCALIER EXTERIEUR DROIT EN PIGNON

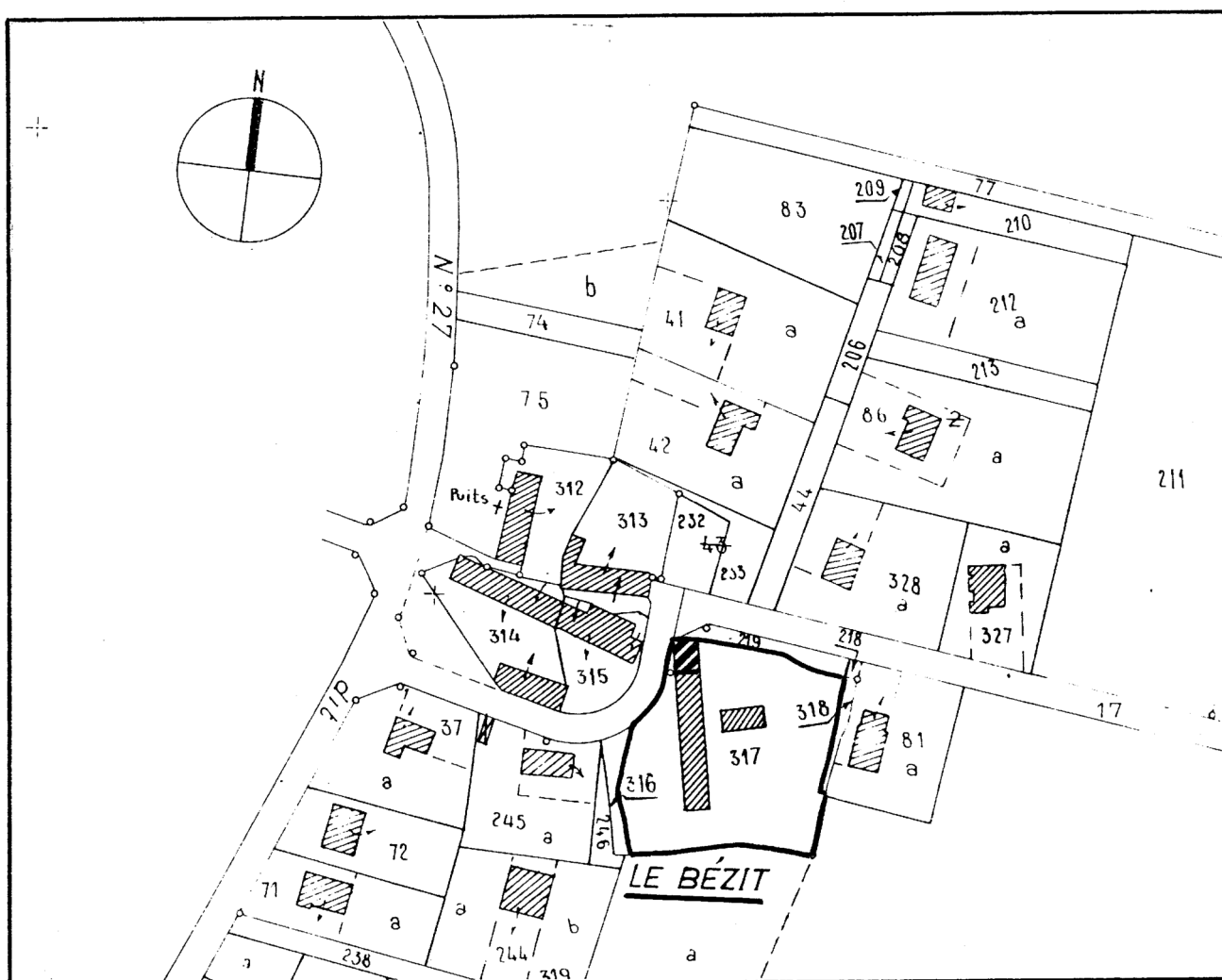
TYPOLOGIE : MAISON DE PLAN MASSE A UNE TRAVEE, A UNE PIECE PAR ETAGE, TOUR D'ESCALIER POSTERIEURE

TABLE DES ILLUSTRATIONS

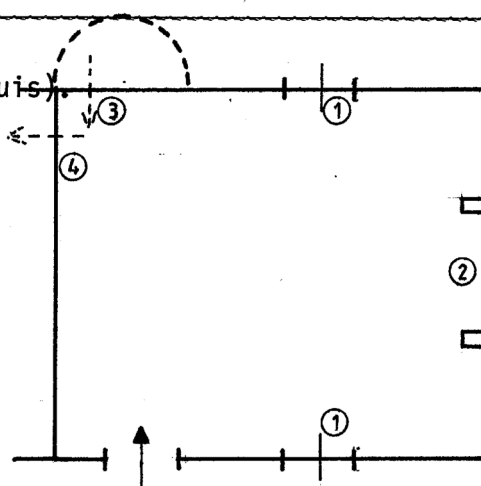
Pl.	I	Plan de situation. Extrait cadastral 1967, section YN, échelle 1/2000e.	
Pl.	II	Plan au sol et de l'étage (croquis).	
Doc.	1	Extrait cadastral 1810, section G	91 56 01256 X
Doc.	2	Extrait cadastral 1844, section I2	89 56 00497 X
Fig.	1	Vue générale sud-ouest	88 56 00114 X
Fig.	2	Logis, vue générale sud-ouest	88 56 00115 X
Fig.	3	Logis, élévation est	88 56 00064 X
Fig.	4	Logis, 1er étage, mur nord, cheminée	88 56 00111 X
Fig.	5	Logis, 2e étage, mur nord, cheminée	88 56 00112 X
Fig.	6	Remise sud, vue générale nord-ouest	88 56 00113 X
Fig.	7	Remise sud, pignon ouest	88 56 00116 X**

** Tirage non microfiché.

Pl. I Plan de situation. Extrait cadastral 1967, section YN, échelle 1/2000e.

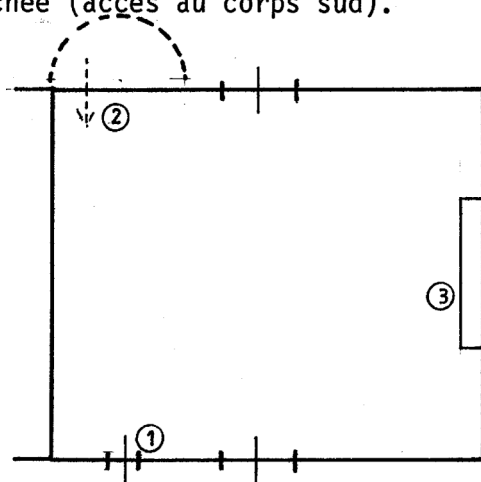


P1. I. Plan au sol
et étages (croquis)



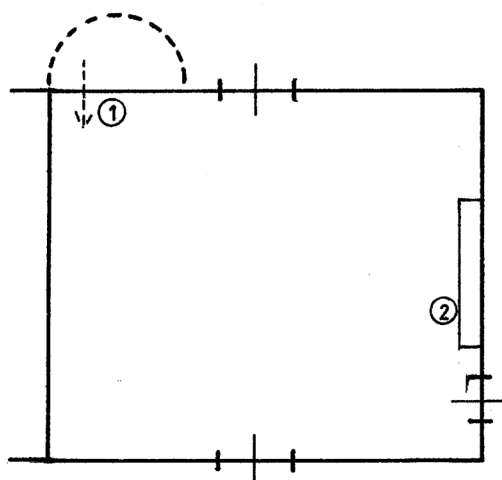
Rez-de-chaussée

1. Fenêtre XIXe siècle (ancien jour ?)
2. Cheminée : vestiges (piédroits)
3. Porte bouchée (accès à la tourelle disparue)
4. Porte bouchée (accès au corps sud).



1er étage

1. Oculus XVIIe siècle
2. Porte bouchée (accès à la tourelle disparue)
3. Cheminée (cf. fig. 4).



2ème étage

1. Porte bouchée (accès à la tourelle disparue)
2. Cheminée (cf. fig. 5).

Doc.1 Extrait cadastral 1810, section G

Cl.Inv.Artur/Lambart

91 56 01256 X



Fig.1 Vue générale sud ouest**Cl.Inv.Artur/Lambart****8856 00114 X**

Fig.2 Logis, vue générale sud ouest

Cl.Inv.Artur/Lambart
8856 00115 X



Fig.3 Logis, élévation est

Cl.Inv.Artur/Lambart

8856 00064 X



Fig.4 Logis, premier étage : mur nord, cheminée

Cl.Inv.Artur/Lambart
8856 00111 X



Fig.5 Logis, second étage : mur nord, cheminée

Cl.Inv.Artur/Lambart
8856 00112 X



Fig.6 Remise sud, vue générale nord ouest

Cl.Inv.Artur/Lambart
8856 00113 X



Fig.7 Remise sud, pignon ouest

Cl.Inv.Artur/Lambart
8856 00116 X

