

Département : 56 2579
Aire d'étude : VANNES EST
Commune : THEIX
Adresse : RUE DE SURZUR
Dénomination : MAISON
Destinations successives et actuelles : MAISON COMMUNALE
Appellation et titre : DITE TY TEIZ

Coordonnées : LAMBERT0 X = 0225455 Y = 2304985

Cadastre : 1810 G 1166, 1844 N 2 255, 1987 N 2 650

PROPRIETE PUBLIQUE

Etat de conservation : RESTAURE

Dossier d'INVENTAIRE TOPOGRAPHIQUE établi en 1987, 1991 par TOS CER

(C) INVENTAIRE GENERAL, 1987

HISTORIQUE

MAISON CONSTRUITE VERS 1500 ; QUELQUES OUVERTURES ET ESCALIER MODIFIES AU 18E SIECLE ; INTERIEUR TRANSFORME DANS LA 2E MOITIE 20E SIECLE, TOUR REHAUSSEE COTE NORD, ESCALIER REMPLACE ; PEUT ETRE UN DES TROIS HEBERGEMENTS NOBLES SIGNALES A LA FIN DU 15E SIECLE

DESCRIPTION

SITUATION : EN VILLAGE

COMPOSITION D'ENSEMBLE

Parties constituant : COUR, FOUR A PAIN

MATERIAUX

Gros oeuvre : GRANITE, MOELLON

Couverture : ARDOISE

STRUCTURE

Vaisseaux et étages : SOUS SOL, 1 ETAGE CARRE, COMBLE A SURCROIT

ELEVATIONS : ELEVATION A TRAVEES

COUVERTURE : TOIT A LONGS PANS, PIGNON DECOUVERT, NOUE, CROUPE

DISTRIBUTION : ESCALIER DANS OEUVRE, ESCALIER DROIT, EN MACONNERIE, ESCALIER HORS OEUVRE, EN CHARPENTE

DECOR

Technique : SCULPTURE

Représentation : TETE D'HOMME

SUPPORT : CROSSETTE DES RAMPANTS DU PIGNON NORD

COMMENTAIRE DESCRIPTIF : MAISON EN MOELLON DE GRANITE GNEISSIQUE AVEC TOUR D'ESCALIER POSTERIEURE AVEC ESCALIER EN CHARPENTE DETRUIE, CAVE AVEC ACCES INTERIEUR PAR ESCALIER DROIT EN MACONNERIE

TYPOLOGIE : MAISON D'ANGLE, FRONT DE PARCELLE, A DEUX PIECES PAR ETAGE, UPPER CRUCK, TOUR D'ESCALIER POSTERIEURE, PLAN ALLONGE, ARMOIRE MURALE, EVIER MURAL, BOUCHE A FEU

DOCUMENTATION

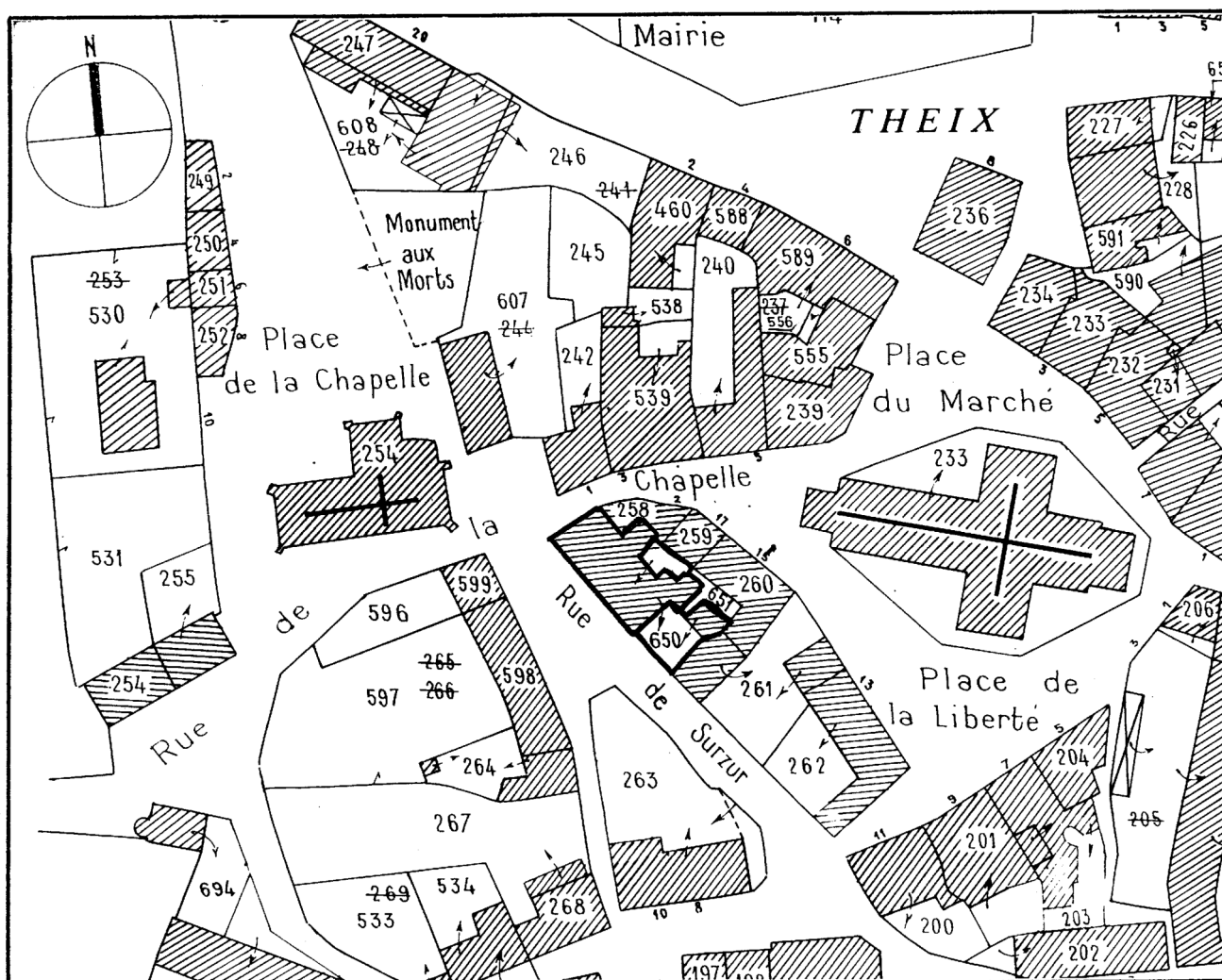
Bibliographie

- BEUVE-MÉRY, Abbé. *Theix dans le passé...*, p. 89.

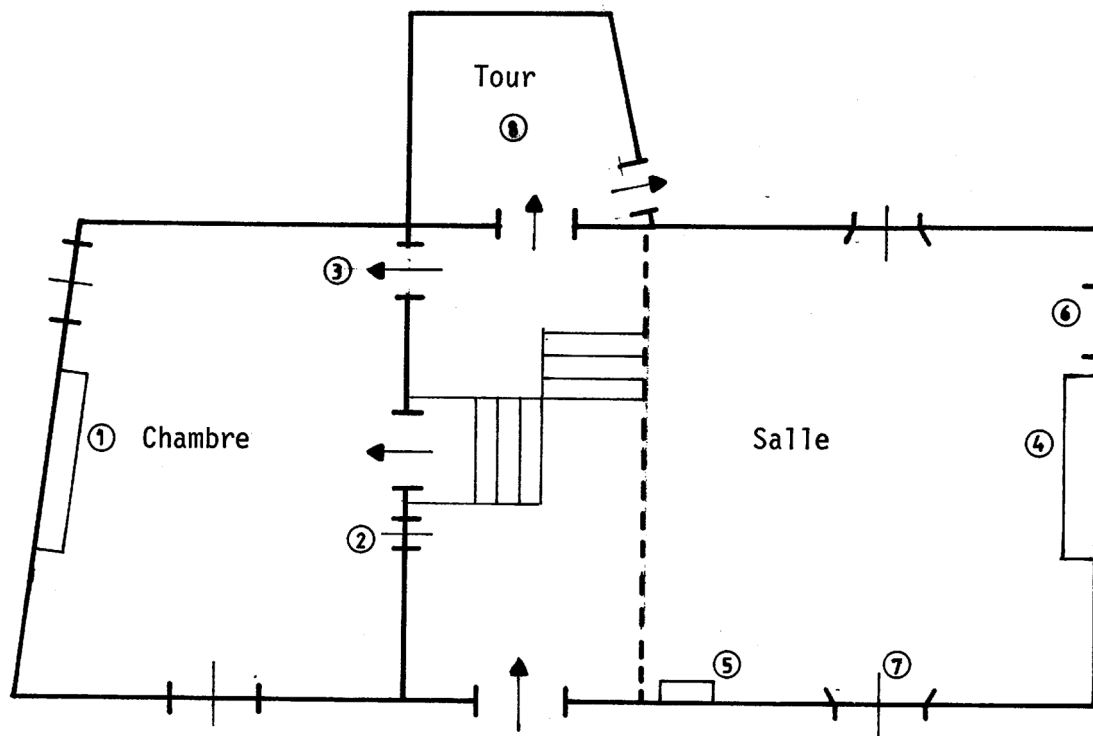
TABLES DES ILLUSTRATIONS

Pl.	I	Plan de situation. Extrait cadastral 1967, section N2, échelle 1/1000e	
Pl.	II	Plan au sol (croquis)	
Pl.	III	Plan de l'étage (croquis).	
Doc.	1	Extrait cadastral 1810, section G. (photocopie du cliché 91 56 01252 X).	
Doc.	2	Extrait cadastral 1844, section N2 (photocopie du cliché 91 56 01295 X).	
Fig.	1	Vue générale nord-ouest	89 56 00868 X
Fig.	2	Porte ouest	88 56 00360 X
Fig.	3	Rez-de-chaussée, mur de refends nord et porte d'accès à l'escalier	88 56 00290 X
Fig.	4	Rez-de-chaussée, pièce nord, mur nord, cheminée	88 56 00289 X
Fig.	5	Étage, pièce sud, mur sud, cheminée	88 56 00288 X

Pl. I Plan de situation. Extrait cadastral 1987, section N2, échelle 1/1000e.



P1. II. Plan au sol (croquis).



Chambre

1. Cheminée : fig. 4
2. Jour de surveillance
3. Porte à linteau sur corbelets

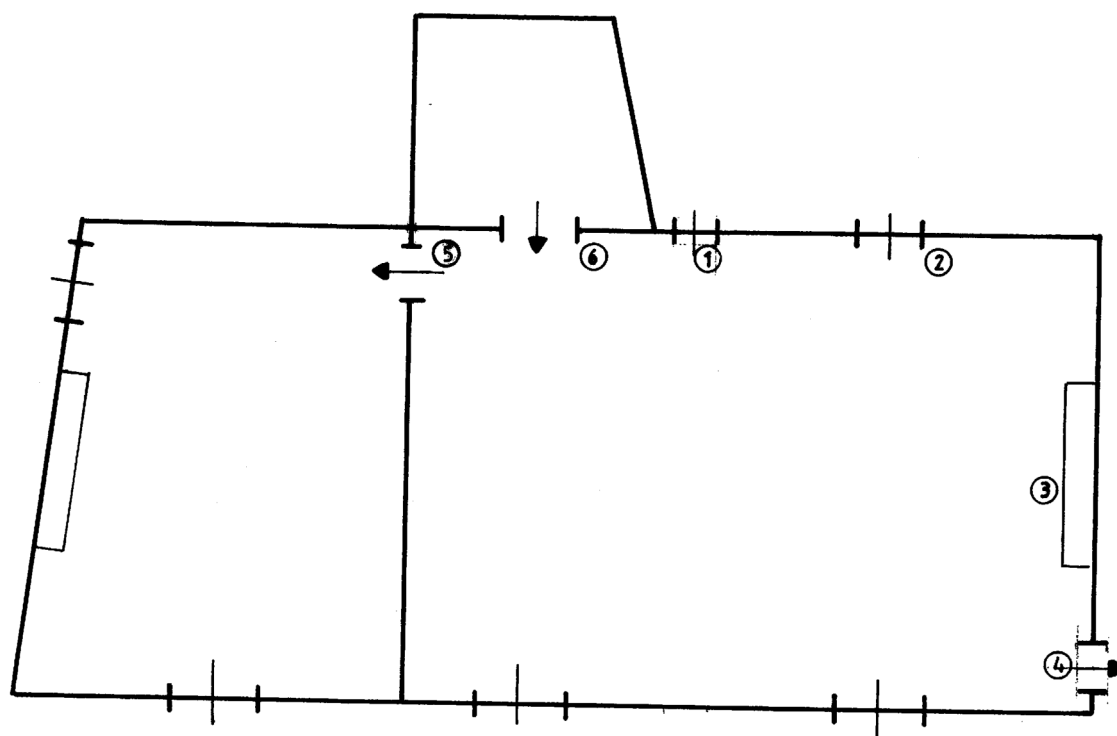
Salle

4. Cheminée granite engagée, linteau monolithe
Consoles moulurées en doucine
Piédroits chanfreinés.
5. Evier mural avec évacuation extérieure et jour bouchés.
6. Niche murale
7. Fenêtre à coussièges

Tour

8. Escalier moderne.

Pl. III. Plan de l'étage (croquis).



1. Oculus XVIIIe siècle
2. Fenêtre XVIIIe siècle
3. Cheminée : cf. fig. 5
4. Porte moderne
5. Porte rectangulaire chanfreinée
6. Porte plein cintre.





Fig.1 Vue générale nord ouest

Cl.Inv.Artur/Lambart

89 56 00868 X

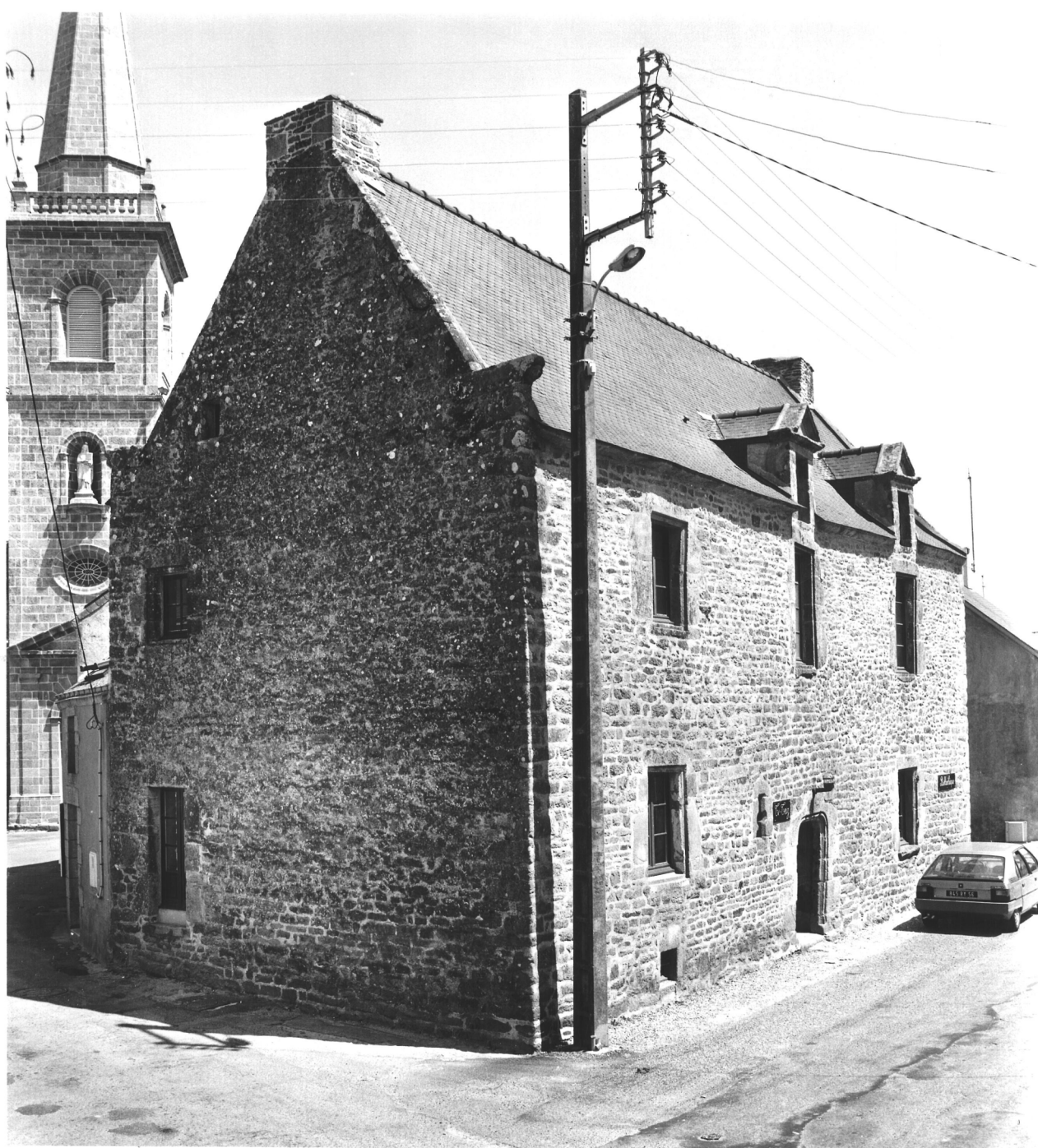


Fig.2 Elévation ouest, porteCl.Inv.Artur/Lambart
8856 00360 X

Fig.3 Rez-de-chaussée, mur de refends nord et porte d'accès
à l'escalier

Cl.Inv.Artur/Lambart
8856 00290 X



Fig.4 Rez-de-chaussée, pièce nord : mur nord, cheminée

Cl.Inv.Artur/Lambart
88 56 00289 X



Fig.5 Etage, pièce sud : mur sud, cheminée

Cl.Inv.Artur/Lambart
88 56 00288 X

