

Département : 29

2298

Aire d'étude : SAINT POL DE LEON

Commune : MESPAUL

Lieu-dit : C'HOUANNEC

Dénomination : **MOULIN**

Source d'énergie : ENERGIE HYDRAULIQUE

1400064795

Coordonnées : LAMBERT1 XO = 0132920 XE = 0132960 YN = 0121220 YS = 0121180

Cadastre : 1984 C1 62 A 64, 66, 67

PROPRIETE PRIVEE

Dossier de PRE INVENTAIRE NORMALISE établi en 1985, 1989 par DOUARD, TOSCAR

(C) INVENTAIRE GENERAL, 1985

HISTORIQUE

MOULIN ET LOGEMENT 18E SIECLE ; BOULANGERIE ET REMISE 19E SIECLE.

DESCRIPTION

SITUATION : ISOLE SUR L'HORN

COMPOSITION D'ENSEMBLE

Parties constituant : LOGEMENT, JARDIN, REMISE, BOULANGERIE

MATERIAUX

Gros oeuvre : SCHISTE, GRANITE, APPAREIL MIXTE, MOELLON

Couverture : ARDOISE

STRUCTURE

Vaisseaux et étages : 1 ETAGE CARRE, 2 ETAGES CARRES

ELEVATIONS : ELEVATION ORDONNANCEE SANS TRAVEES

COUVERTURE : TOIT A LONGS PANS, NOUE, CROUPE

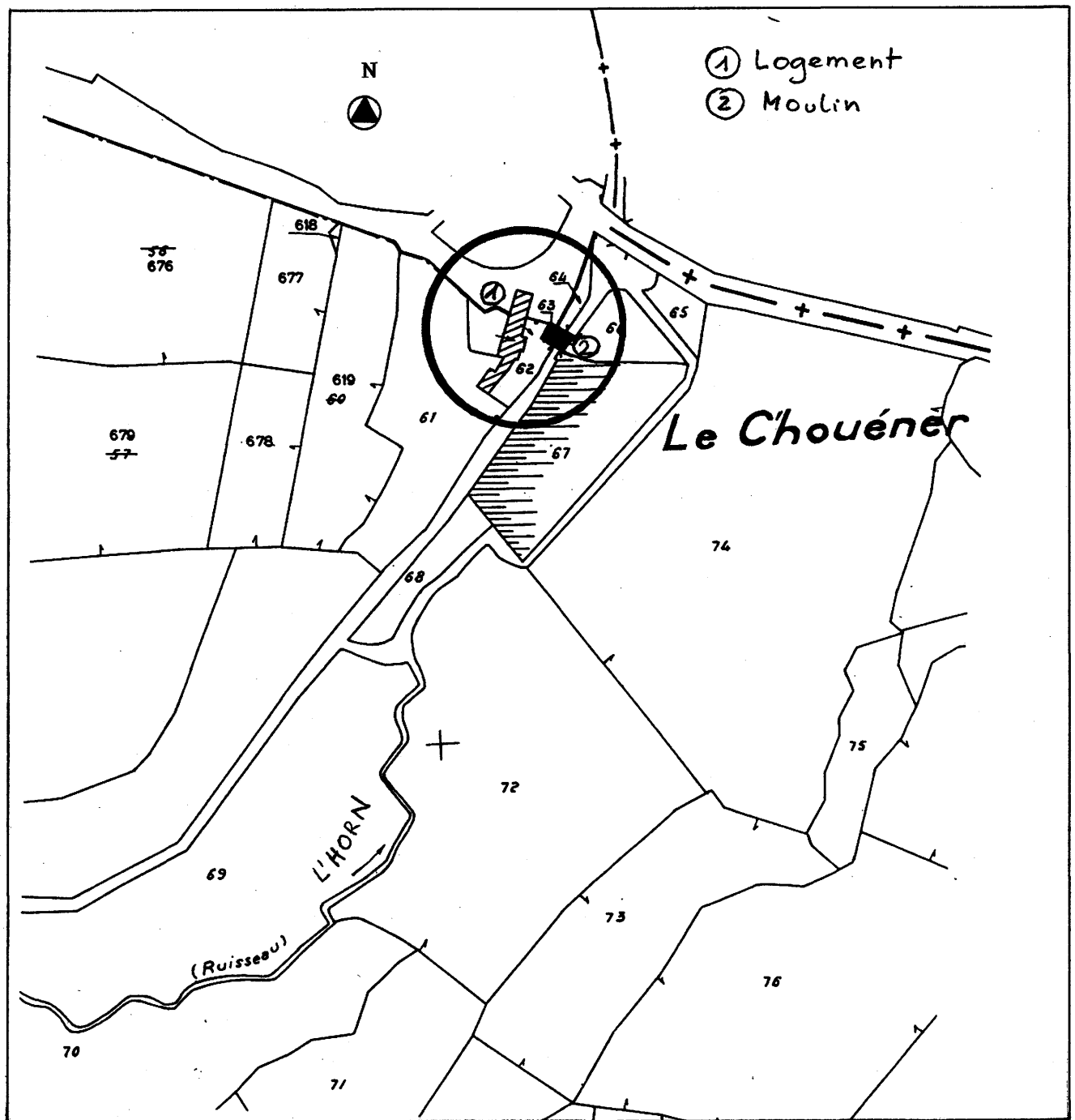
DISTRIBUTION : ESCALIER DE DISTRIBUTION EXTERIEUR, ESCALIER DROIT, EN MACONNERIE

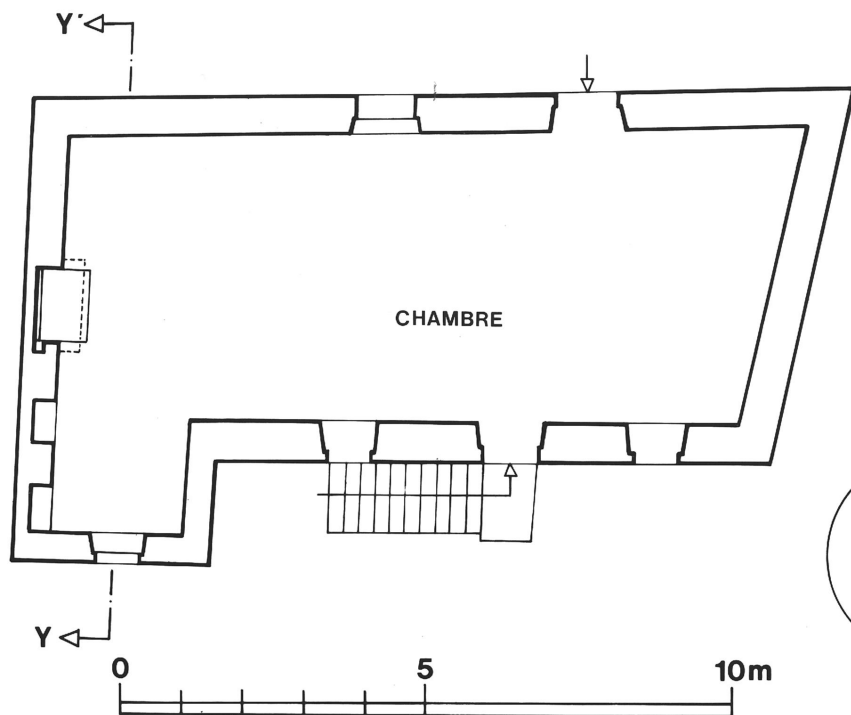
TPOLOGIE : LOGIS A APOTHIS TAOL

Table des illustrations

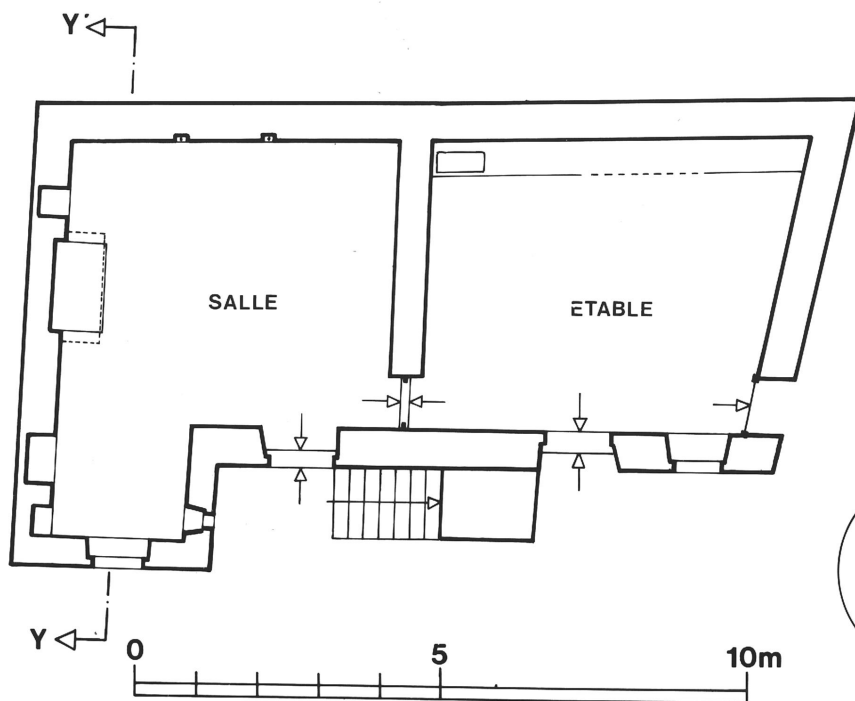
| | | |
|--------|---|--------------|
| Pl.I | Extrait du cadastre de 1984, section C1, 1/2000e | |
| Pl.II | Logement, plans au sol et à l'étage | 86 29 220 P |
| Pl.III | Logement, coupe transversale | 86 29 221 P |
| Doc.1 | Extrait des Atlas cantonaux, plan masse par cultures, 1808-1825 (A.D. Finistère). | 86 29 1640 X |
| FIG.1 | Vue de situation prise du Sud-Est | 86 29 435 X |
| Fig.2 | Logement, vue générale Est | 86 29 430 X |
| Fig.3 | Logement, vue générale Sud-Est | 86 29 429 X |
| Fig.4 | Logement, détail gros-oeuvre | 86 29 433 X |
| Fig.5 | Logement, rez-de-chaussée, cheminée | 86 29 432 X |
| Fig.6 | Logement, premier étage, cheminée | 86 29 431 X |
| Fig.7 | Ancien moulin, vue générale Nord-Est | 86 29 427 X |
| Fig.8 | Ancien moulin, vue générale Sud-Ouest | 86 29 428 X |

Pl.I Extrait du cadastre de 1984, section C1
(échelle 1/2000è)

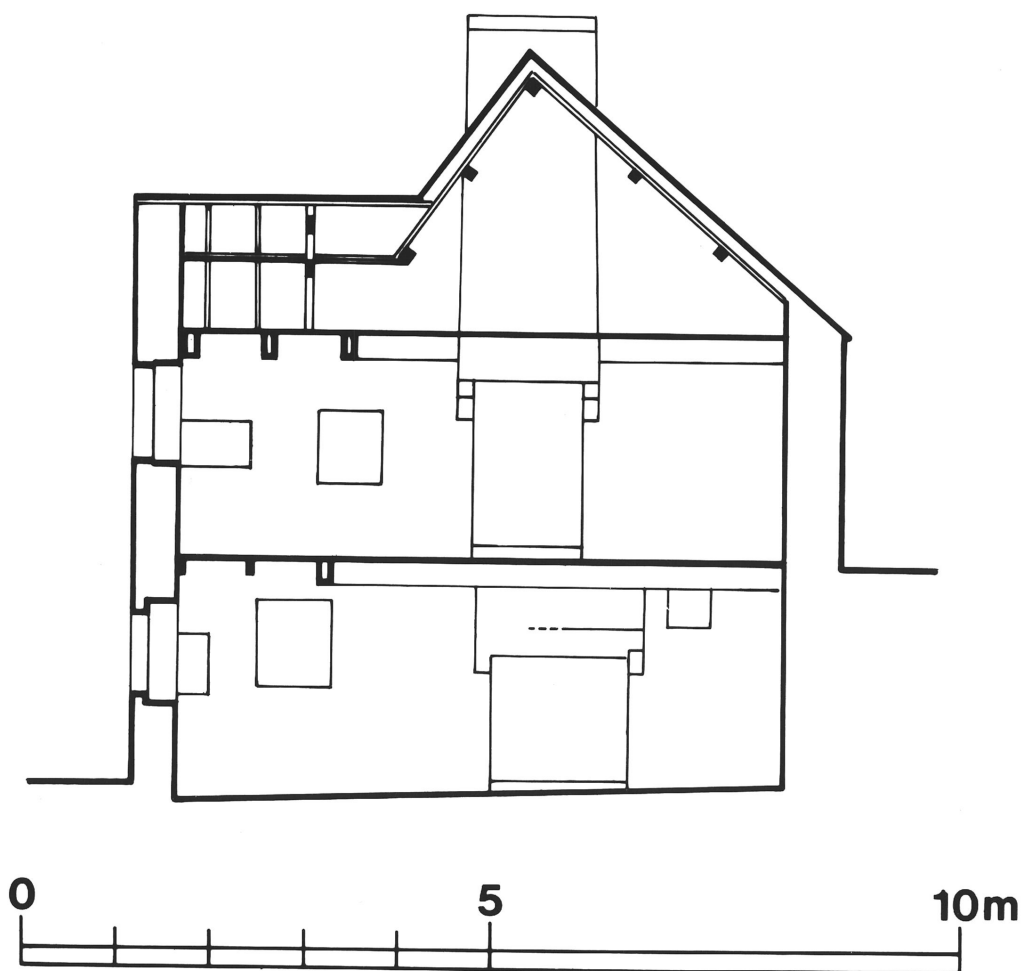




Plan à l'étage



Plan au sol



Coupe selon Y - Y'

86 29 01640 X

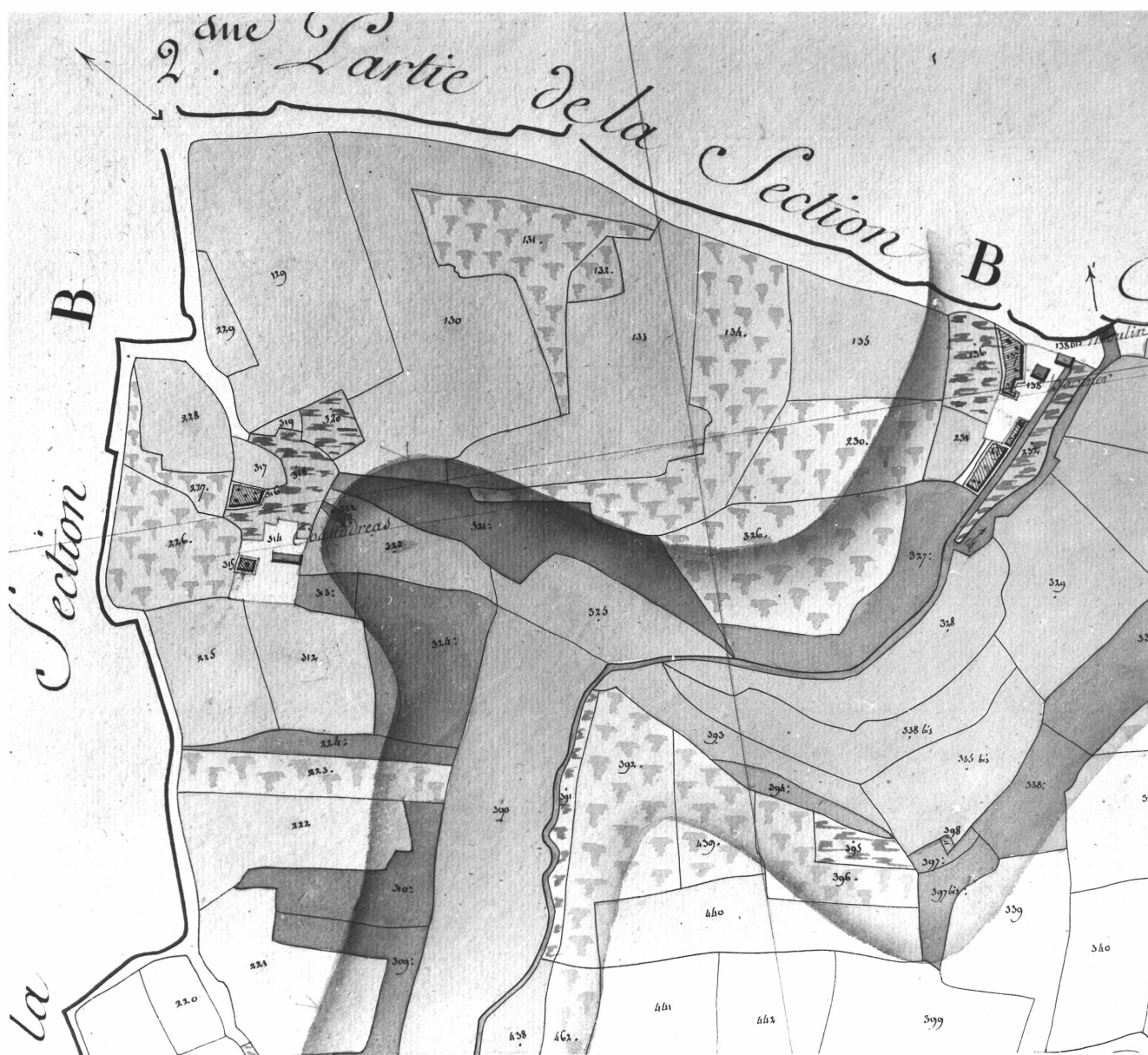


Fig.1 Vue de situation prise du Sud-Est

Cl. Inv. Artur/Lambart

86 29 00435 X



Fig.2 Logement, élévation Est : vue générale

Cl.Inv.Artur/Lambart

86 29 00430 X



Fig.3 Logement, élévation Sud Est : vue générale Cl.Inv.Artur/Lambart

86 29 00429 X



Fig.4 Logement, détail du gros oeuvre

Cl.Inv.Artur/Lambart

86 29 00433 X



Fig.5 Logement, cheminée du rez de chaussée : vue Cl.Inv.Artur/Lambart
générale

86 29 00432 X



Fig.6 Logement, cheminée du premier étage : vue
générale

Cl.Inv.Artur/Lambart

86 29 00431 X



Fig.7 Ancien moulin, élévation Nord : vue générale Cl.Inv.Artur/Lambart

86 29 00427 X



Fig.8 Ancien moulin, élévation Sud : vue générale Cl.Inv.Artur/Lambart

86 29 00428 X

