

56 G U E R N 2338
n° département commune
 G U E R M E U R
lieu-dit adresse
 P O N T I V Y P O N T I V Y
arrondissement canton

edifice ou ensemble contenant

dénomination et titre de l'oeuvre
 F E R M E

Coordonnées. LAMBERTZ X = 19687 Y = 34910

Cadastre année : section : parcelle :
 année : 1952 section : I 4 parcelle : 539

Propriété : PRIVEE

Destination actuelle :

Protection

État de conservation : MENACE

Établi en 1966-75, 1985 par D. DUFIEF

SITUATION: EN ECART

PARTIES CONSISTIVANTES: COUR, ETABLE

MATÉRIAUX: 1) GROS OEUVRE: GRANITE, PIERRE DE TAILLE, MOELLON 2) COUVERTURE: ARDOISE

STRUCTURE: PLAN REGULIER, 1 ETAGE CARRE, EN REZ DE CHAUSSEE

COUVERTURE: TOIT A LONGS PANS, PIGNON DECOUVERT

ESCALIERS: ESCALIER DANS OEUVRE

TYPLOGIE: LOGIS A FONCTIONS MULTIPLES SUPERPOSEES

HISTORIQUE ET CONCLUSIONS: ENSEMBLE RELATIVEMENT HOMOGENE POUVANT DATER DE 1670: FENETRE A L'ETAGE DU LOGIS PRINCIPAL PORTANT CETTE DATE, MAIS PRESENTANT UNE REPRISE DE L'APPAREIL ENTRE L'ETABLE ET LE 2E LOGIS AINSI QUE DANS LA FENETRE DU REZ DE CHAUSSEE, SANS DOUTE AGRANDIE

Quercy
Guernsey
74.56.87X



Guern
epismens
74.56.85X



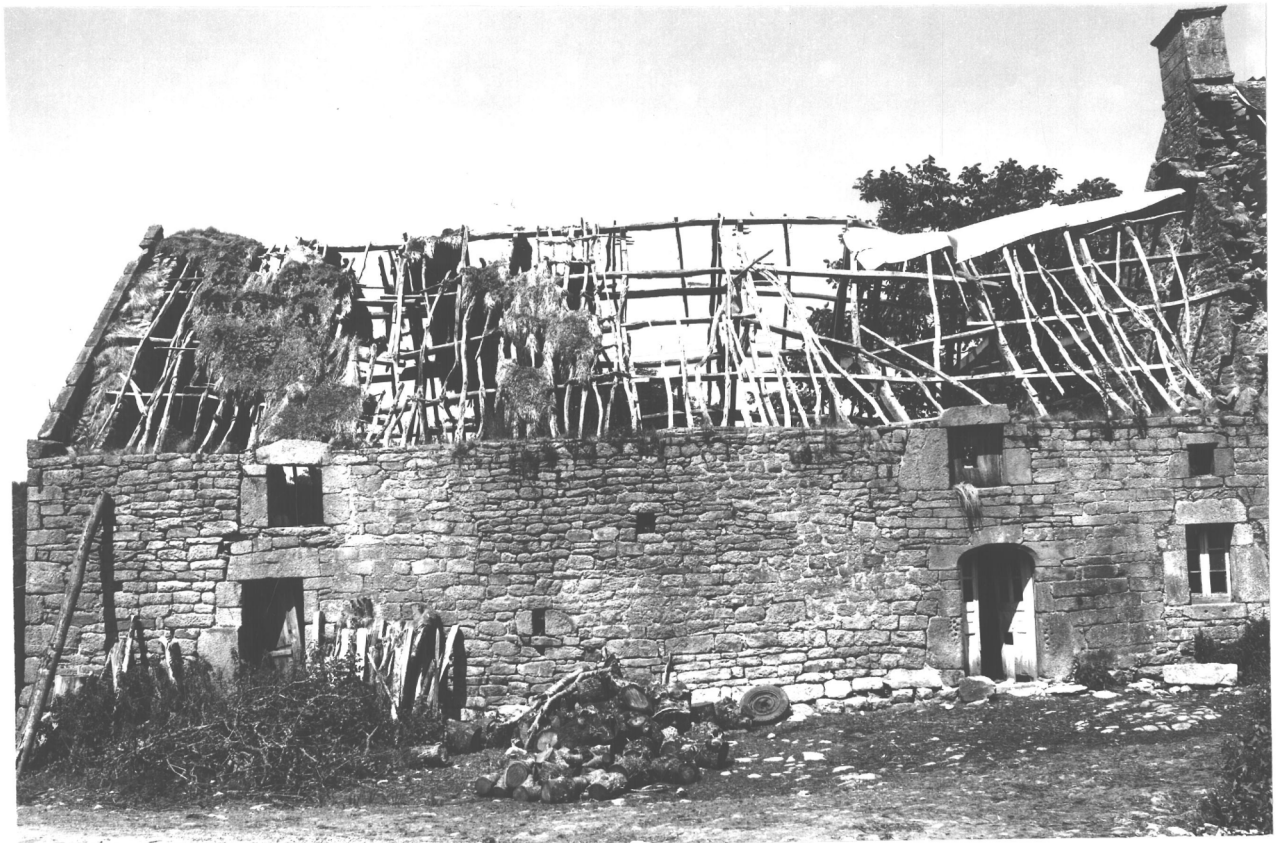
Juen
Guernsey
74.58 84 Y



Equens

Guarmeris

74.56 86 Y



Guern

Guernica

74.56.83X

