

1A00010464

56

n° département

SAINT GERAND

commune



lieu-dit

adresse

2307

PONTIVY

arrondissement

PONTIVY

canton

édifice ou ensemble contenant

FONTAINE DE DEVOTION

dénomination et titre de l'oeuvre

FONTAINE DES RELIQUES

Coordonnées. LAMBERT2

X = 21172

Y = 35825

Cadastre

année :

section :

parcelle :

année : 1984

section : Z I

parcelle : 1

Propriété : DE LA COMMUNE

Destination actuelle :

Protection

État de conservation :

Établi en 1966-75, 1985

par D. DUFIEF

SITUATION: ISOLE

MATERIAUX: 1) GROS OEUVRE: GRANITE

DIMENSIONS: H: 220 LARG: 220

REPRESENTATION: SCULPTURE; VIERGE, SAINT JEAN

TYPLOGIE: FONTAINE MUR

HISTORIQUE ET CONCLUSIONS: DATATION 2E MOITIE 17E SIECLE OU 1ERE MOITIE 18E SIECLE D'APRES CRITERES STYLISTIQUES, LES DEUX STATUES DECAPITEES DES NICHES N'ONT PU ETRE IDENTIFIEES, AMORTISSANT LE FRONTON, VESTIGE D'UNE CROIX MONUMENTALE REMPLOYEE ET FIGURANT LA VIERGE ET SAINT JEAN

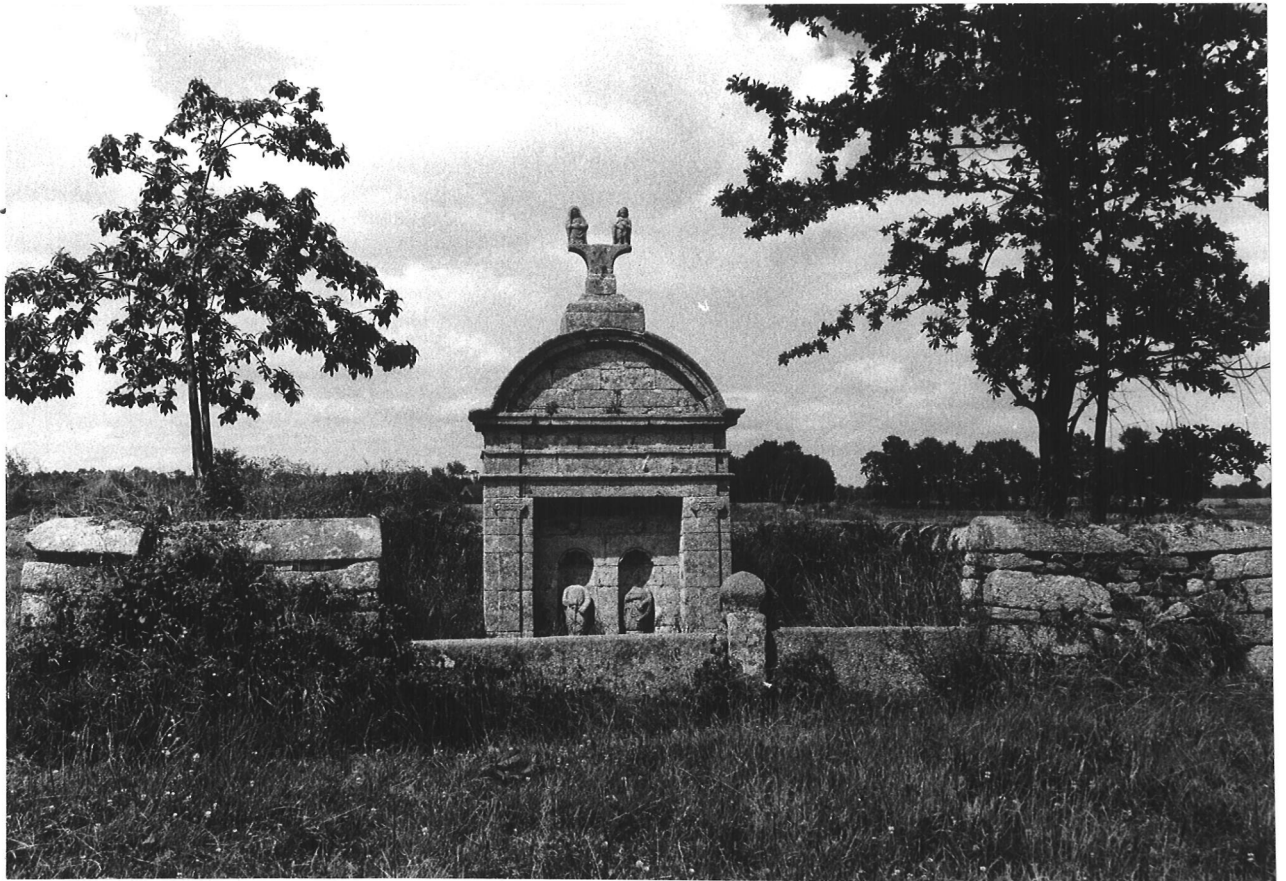
SAINT - GERAND 56

Sud-Est du bourg

Fontaine des Reliques - vue d'ensemble

Cliché LEFORT

66.56.644 Z



SAINT - GERAND 56

Sud-Est du bourg

Fontaine des Reliques - vue de la face antérieure

Cliché LEFORT

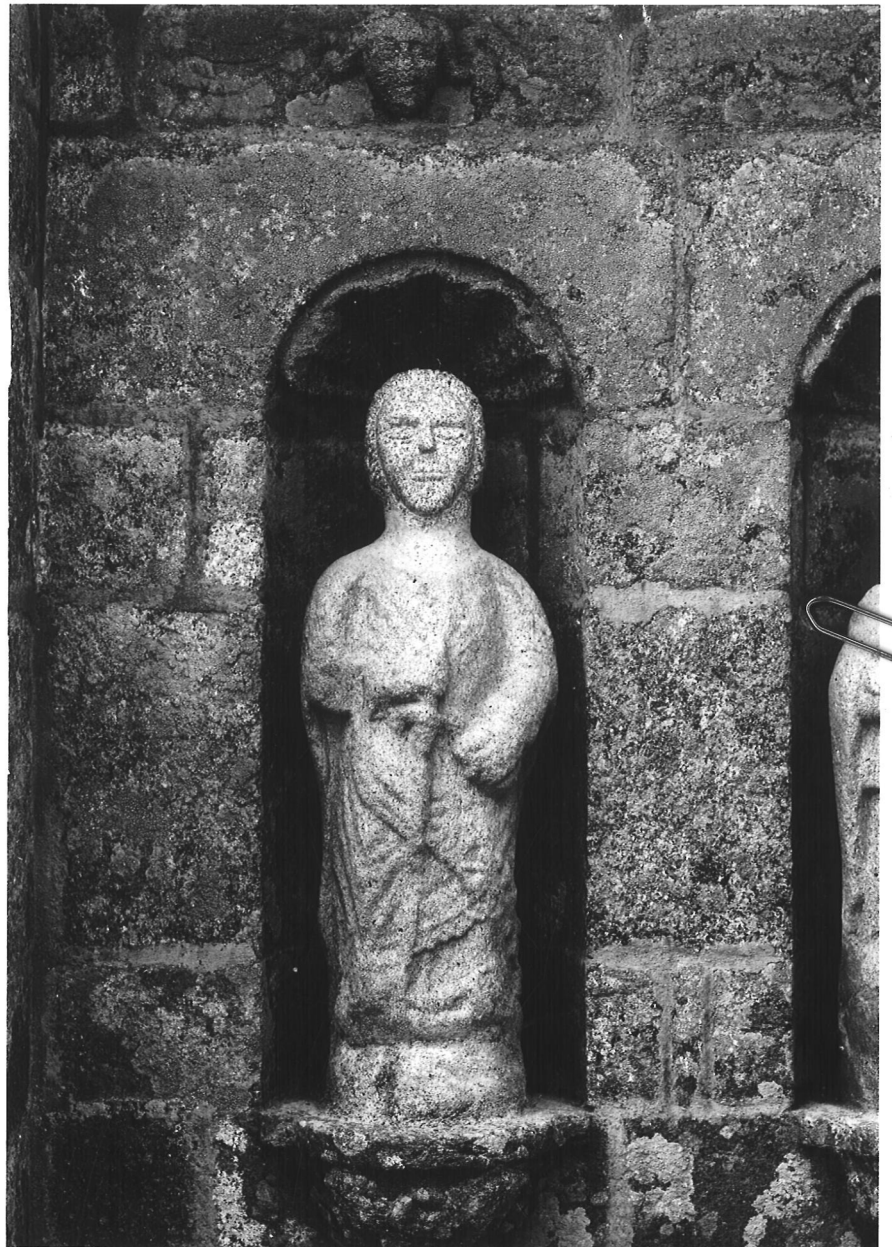
66.56.724 Z



St. Gerand
Fontaine des Religieuses
74.56.244 X



St. Geänd
fontaine de Reliepus
74.56.848 X



st. Gerand
fontaine de Reliquie
74.56.243

