

180010458

56

SAINT GERAND

n° département

commune

SAINT GERAND

2301

lieu-dit

adresse

PONTIVY

PONTIVY

arrondissement

canton

édifice ou ensemble contenant

MONUMENT

dénomination et titre de l'oeuvre

Coordonnées. LAMBERT2 X = 21127 Y = 35820

Cadastre année : section : parcelle :  
année : 1983 section : A parcelle : 657

Propriété : DE LA COMMUNE

Destination actuelle :

Protection

État de conservation :

Établi en 1966-75, 1985 par D. DUFIEF

SITUATION: EN VILLAGE

PARTIES CONSTITUANTES: CROIX MONUMENTALE, ESCALIER

MATÉRIAUX: 1) GROS ŒUVRE: GRANITE

REPRÉSENTATION: SCULPTURE; CHRIST, VIERGE, SAINT JEAN

HISTORIQUE ET CONCLUSIONS: MONUMENT COMPOSITE ÉLEVÉ EN 1959 AVEC DES EMPLOIS DE L'ANCIEN CIMETIÈRE DÉPLACÉ EN 1924 ET TRANSFORMÉ EN PLACE PUBLIQUE EN 1936; TROIS DALLES FUNÉRAIRES ET LES PILES DU PORTAIL SONT UTILISÉES DANS LA COMPOSITION, AUXQUELLES S'AJOUTENT LA CROIX DU SOMMET 1ÈRE MOITIÉ 18È SIÈCLE ET UN FRAGMENT DE CROIX DE PROVENANCE INDÉTERMINÉE PLACÉ AU CENTRE DE L'ENSEMBLE ENTRE LES DEUX DALLES

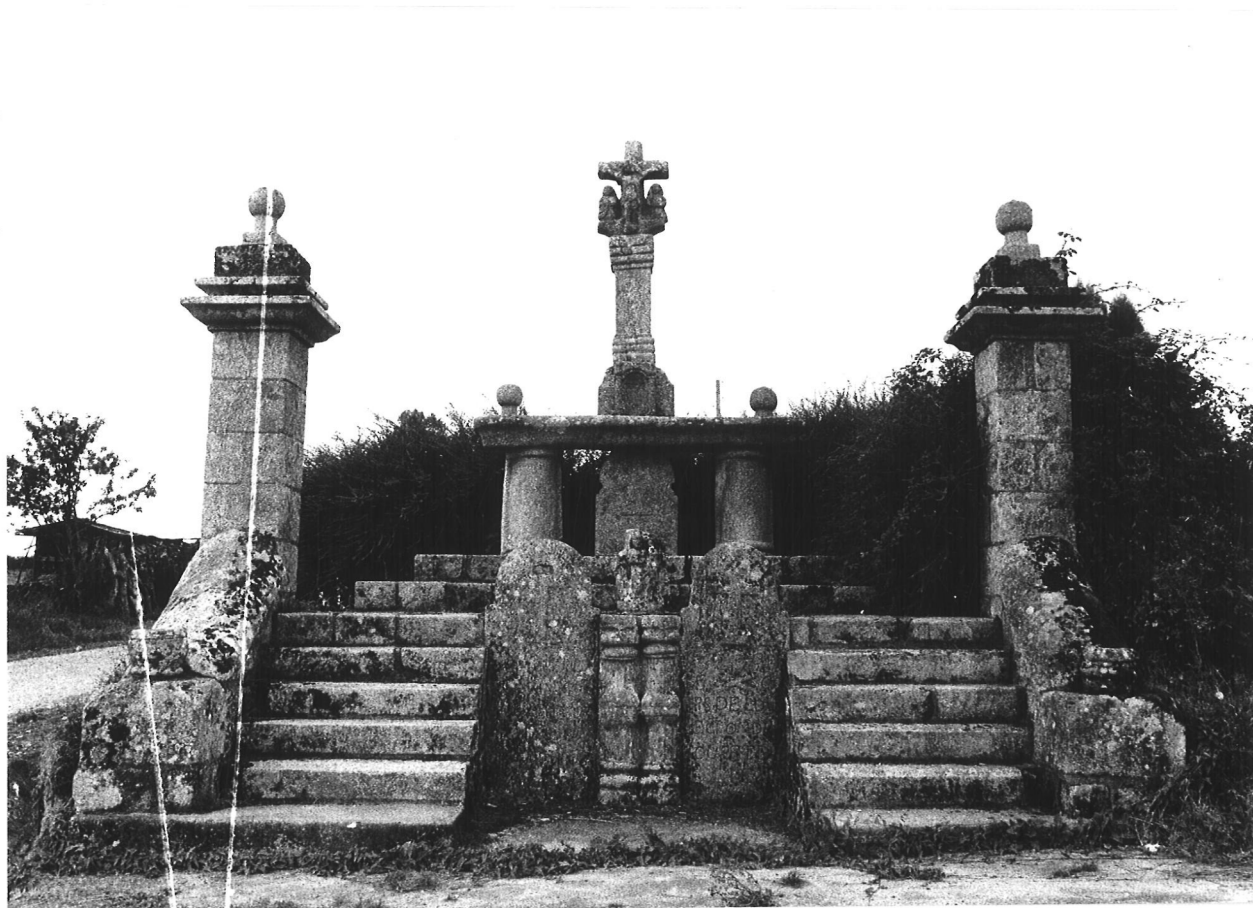
SAINT - GERAND 56

Au bourg

Calvaire - vue d'ensemble

Cliché LEFORT

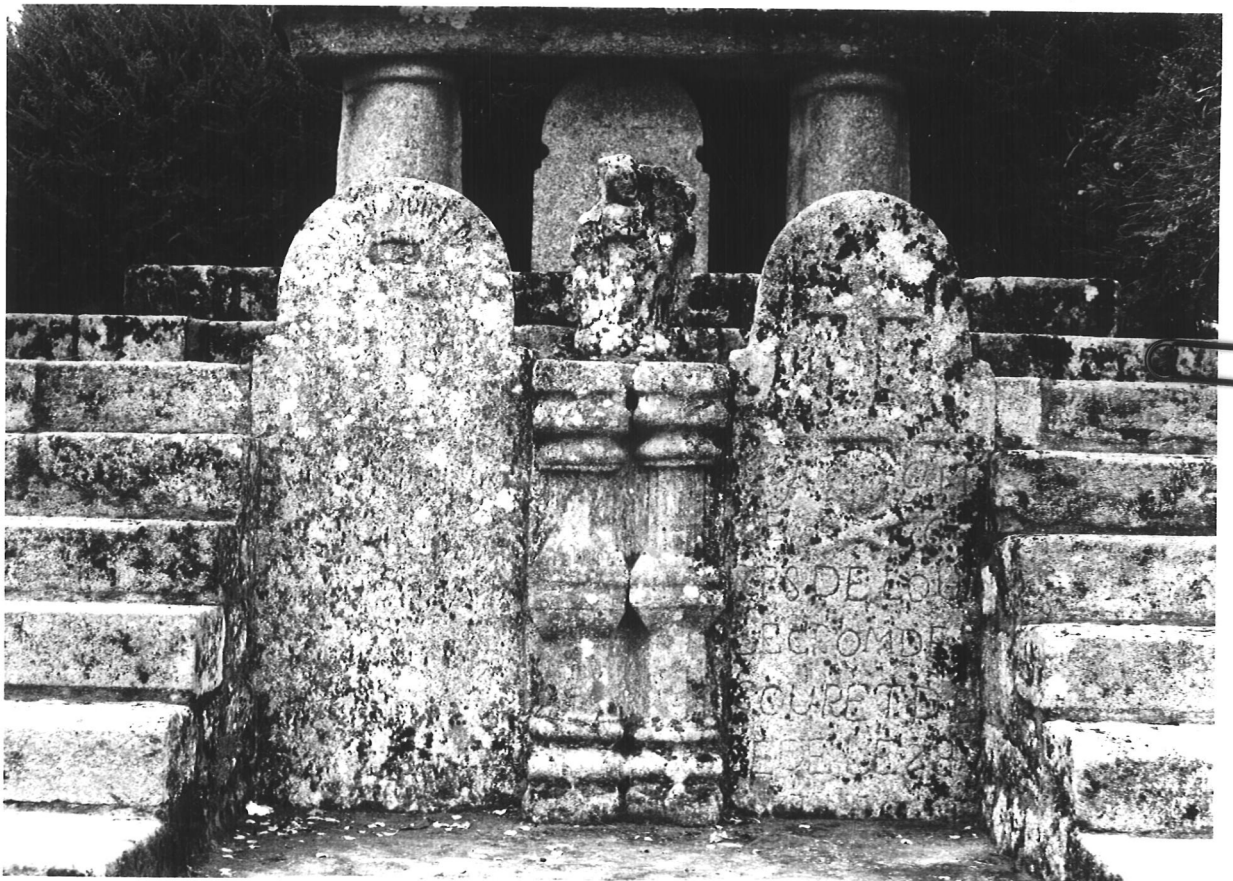
66.56.722 Z



St. Gerand

Calvaire

74.56-279X



St. Germain  
Calvaire

74.56-245X

