

56

n° département

NOYAL PONTIVY

commune



TY NEHUE

lieu-dit

adresse

2224

PONTIVY

arrondissement

PONTIVY

canton

edifice ou ensemble contenant

CROIX DE CHEMIN

denomination et titre de l'oeuvre

DE GUERJOUANNIC

Coordonnées

LAMBERT2

X = 20760

Y = 35410

Cadastre

année :

section :

parcelle :

année : 1974

section : Z E

parcelle : 2

Propriété : DE LA COMMUNE

Destination actuelle :

Protection A SIGNALER

État de conservation :

Établi en 1966-75, 1985 par D. DUFIEF

SITUATION: EN ECART

MATERIAUX: 1) GROS OEUVRE: GRANITE

REPRESENTATION: SCULPTURE; CHRIST, VIERGE, SAINT JEAN, SAINT ESPRIT, SAINT SERVAN

TYPLOGIE: TABLE D'OFFRANDE

HISTORIQUE ET CONCLUSIONS: OUVRAGE EDIFIE EN 1834, EMPLOYANT PEUT ETRE QUELQUES ELEMENTS ANCIENS COMME LE GROUPE DE LA CRUCIFIXION ?, L'OUVRAGE EST D'UNE CONCEPTION TRES VOISINE DE CELLE DE LA CROIX DU GRAND MENE C SIGNEE CABEDOCHÉ (1835)

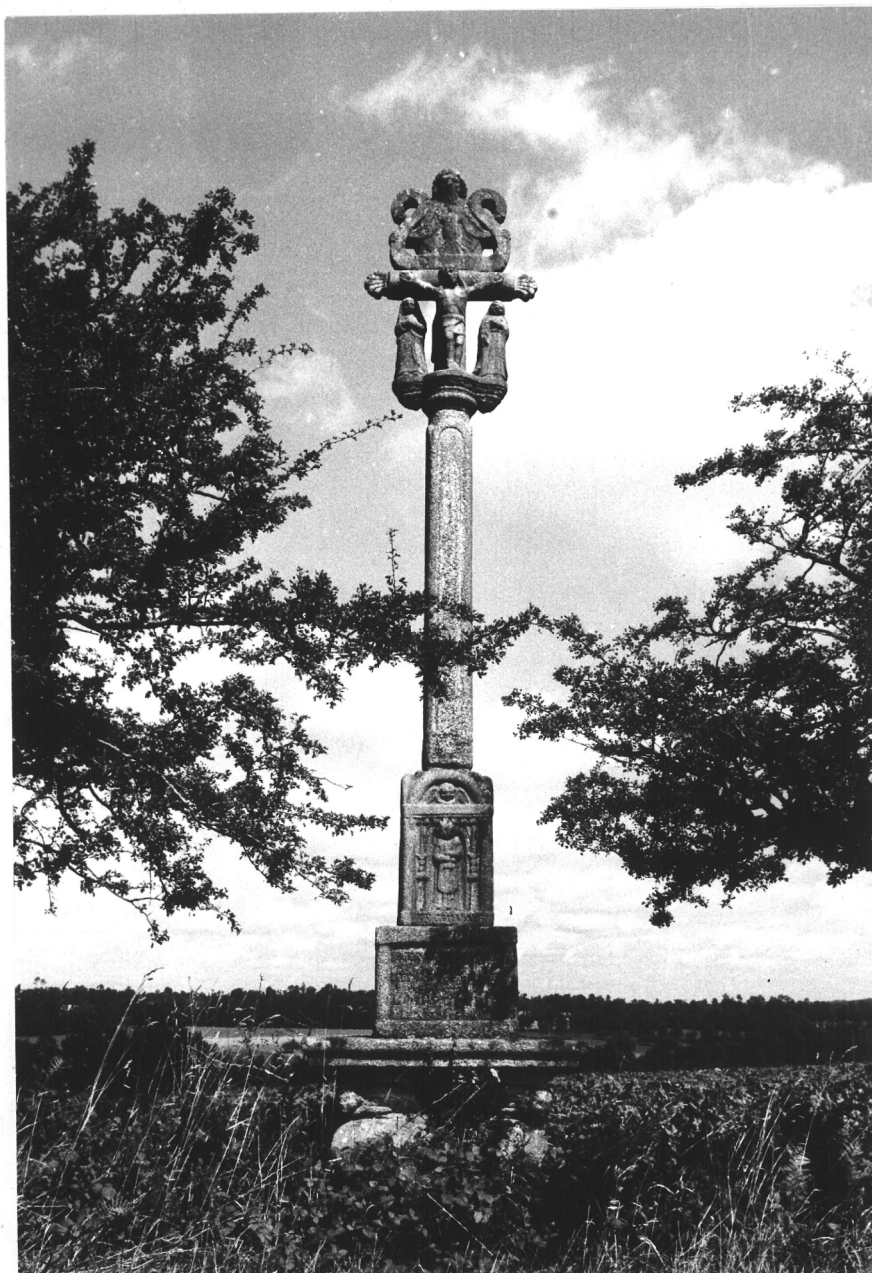
NOYAL-PONTIVY 56

TY-NEHUE - CROIX

Vue générale de la face antérieure

Cliché LEFORT

66.56.744 Z



Noyal - Pontivy

Ty - Nehue

74.56 530x



Noyal - Pontivy

Ty - Nehue

74.56.531X

