

56

n° département

NOYAL PONTIVY

commune

□

NOYAL PONTIVY

lieu-dit

adresse

2206

PONTIVY

arrondissement

PONTIVY

canton

édifice ou ensemble contenant

PRESBYTERE

dénomination et titre de l'oeuvre

Coordonnées. LAMBERT2 X = 21122 Y = 35410

Cadastre année : section : parcelle :
 année : 1974 section : ZV parcelle : 9

Propriété : DE LA COMMUNE

Destination actuelle :

Protection A SIGNALER

État de conservation :

Établi en 1966-75, 1985 par D. DUFIEF

SITUATION: EN VILLAGE

PARTIES CONSTITUANTES: CHAPELLE, COUR, PORTAIL, PUIITS

MATERIAUX: 1) GROS OEUVRE: GRANITE, SCHISTE, ENDUIT 2) COUVERTURE: ARDOISE

STRUCTURE: PLAN REGULIER, 1 ETAGE CARRE, ETAGE EN SURCROIT

ELEVATION: ELEVATION ORDONNANCEE

COUVERTURE: TOIT A LONGS PANS, CROUPE, TOIT CONIQUE, FLECHE EN MACONNERIE

COUVREMENT: LAMBRIS DE COUVREMENT

ESCALIERS: ESCALIER DANS OEUVRE, ESCALIER TOURNANT A RETOURS SANS JOUR

HISTORIQUE ET CONCLUSIONS: LOGIS PORTANT LA DATE 1699: LUCARNE CENTRALE DE L'ELEVATION ANTERIEURE; CHAPELLE PORTANT LA DATE 1707: PORTE ELEVATION OCCIDENTALE, ET LE VOCABLE DE "PETITE SAINTE NOYALE" POUR LA DISTINGUER DE L'EGLISE PAROISSIALE ET DE LA CHAPELLE DU MEME NOM, ENSEMBLE CONSTRUIT SOUS LE RECTORAT DE M. DU BOVETIEZ

PRESBYTERE

Vue d'ensemble de la façade Sud

Cliché BRACHET

66.56.1101 V



PRESBYTERE

Vue d'ensemble de la façade Sud

Cliché VEILLARD

66.56.823 X

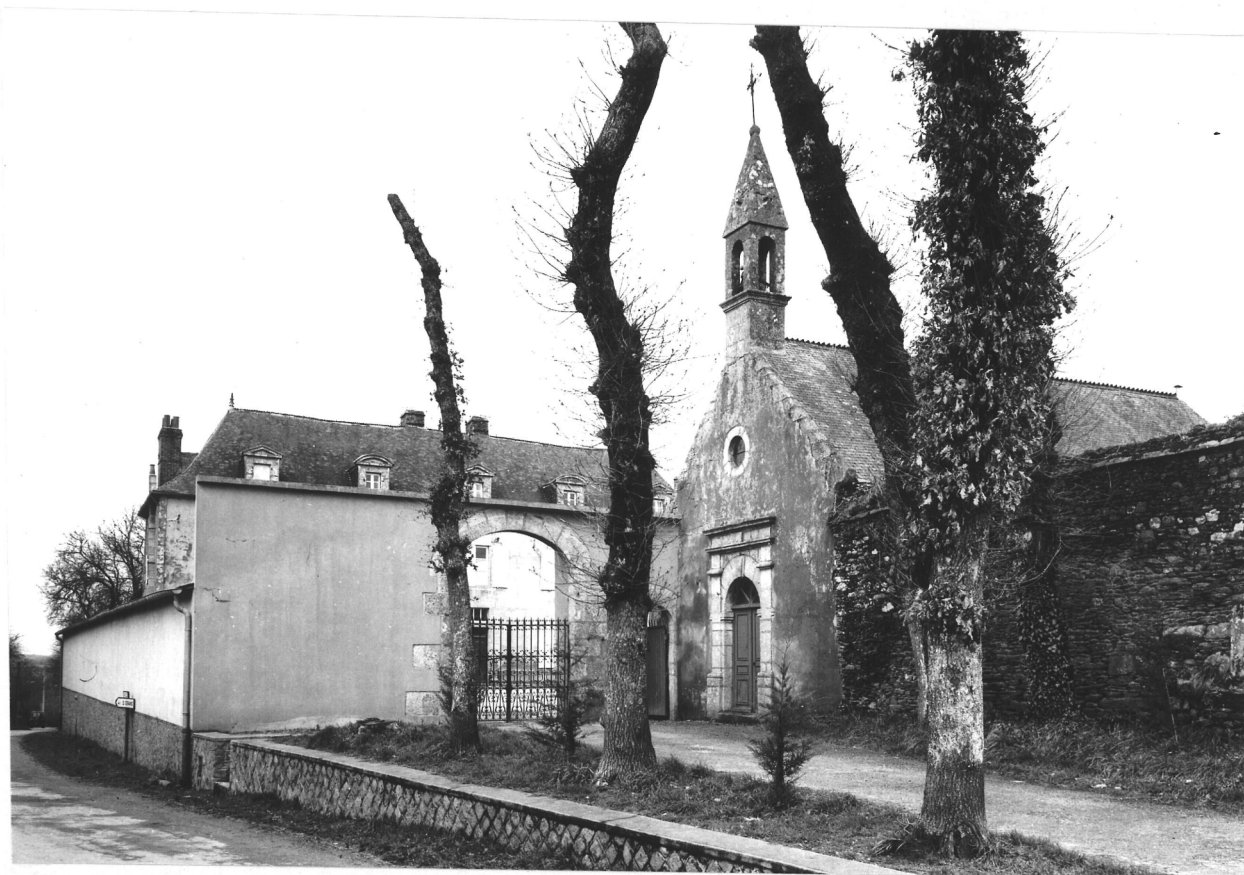


PRESBYTERE

Vue de situation prise du Sud-Ouest

Cliché BRACHET

66.56.1099 V



PRESBYTERE - Chapelle

Vue d'ensemble de la façade Ouest

Cliché BRACHET

66.56.1105 V



PRESBYTERE - Chapelle

Vue d'ensemble de la façade Nord

Cliché BRACHET

66.56.1106 V



PRESBYTERE

Vue d'ensemble de l'entrée : portail double
et façade Ouest de la chapelle

Cliché BRACHET

66.56.1100 V

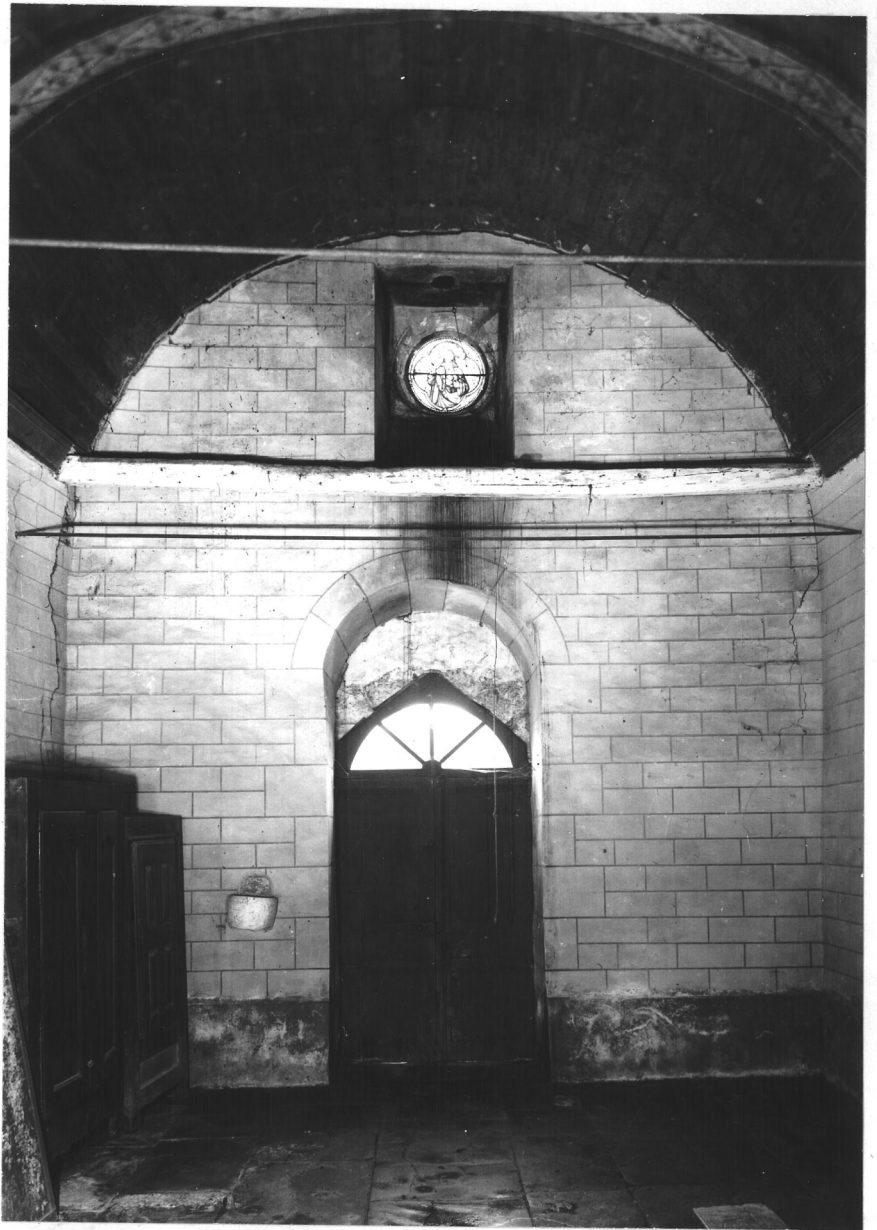


PREBYTERE Chapelle

Vue d'ensemble du mur Ouest de la nef

Cliché BRACHET

66.56.1114 V



PRESBYTERE - chapelle

Vue d'ensemble du mur Sud de la nef

Cliché BRACHET

66.56.1115 V



PRESBYTERE - Chapelle

Nef - vue Est/Ouest de la voûte lambrissée

Cliché BRACHET

66.56.1111 X



PRESBYTERE - Chapelle

Chevet - vue de la voûte lambrissée

Cliché BRACHET

66.56.1112 X



INVENTAIRE GÉNÉRAL
DES MONUMENTS
ET DES RICHESSES ARTISTIQUES
DE LA FRANCE

MINISTÈRE D'ÉTAT
AFFAIRES CULTURELLES

FICHE - OBJET
DE REPÉRAGE

Commission Régionale
" Bretagne "

07.56.151.0000.000.39.05.02.01.0001

07.56.151.0000.000.38.06.00.00.0001

Commune Noyal - Pontivy Lieu de conservation Chapelle du Presbytère
Département 56 Objet Autel

SITUATION DANS L'ÉDIFICE

Chœur

PROVENANCE

MATÉRIAUX

bois

DIMENSIONS

1 m 20 de large, 2 m 40 de hauteur

ÉPOQUE

XVIII^e

PROTECTION M - H

TECHNIQUE

Sarante

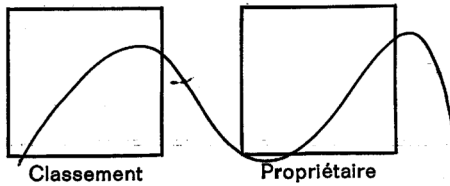
DESCRIPTION

Estimade à 2 degrés saillante

Pantive inférieure

Au centre, autel en forme de
tombeau - Bois peint en imitation
marbre - Au centre de l'autel, agneau
pascal en haut relief, rayonnant
Aux deux angles du tombeau, une tête
d'ange ailée en haut relief
L'autel est appuyé à une base
debordant de chaque côté en deux panneaux

OBSERVATIONS



Travaux d'urgence
supérieure de ces panneaux, une moulture à talon inversé -

avec à la base une moulture en talon inversé -

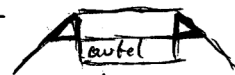
Pour ce panneau se trouve un plateau dont les ouvertures (?) se trouvent dans les panneaux de chaque côté de l'autel - Dans la partie

Poutre Supérieure

formée par le dessus de l'autel et la partie supérieure des bases latérales

Bases : petite plate-forme en triangle

suivant l'angle formé par l'autel et les 2 pans latéraux du chœur - Ces 2



petites plateformes sont surmontées d'une moulture à talon droit sculptée avec des dentelles -

La poutre supérieure de l'autel est formée d'une base à trois degrés avec au centre le tabernacle et dans le prolongement du tabernacle (contre le mur) et de même largeur, une base rectangulaire surmontée d'un fronton triangulaire -

Les 3 degrés sont semblables, décorés de motifs quadrilobés récents et surmontés d'une moulture à talon inversé

Tabernacle à façade rectangulaire avec une porte ~~à~~ surmontée

Cette porte est décorée d'un arc sur lequel, entourage de la porte et le haut de peinture récente - Fronton du tabernacle décoré d'une feuille centrale d'air partant d'un côté 2 épis de blé et de l'autre 2 feuilles et une queue de poisson

HISTOIRE

BIBLIOGRAPHIE

Woyat - Pontivy

Chapelle du Presbytère - Suite

Dans le prolongement du tabernacle,
base rectangulaire de style renouveau,
avec fronton triangulaire - Partiel
inférieure, de chaque côté, 2 pilastres avec
base et petit chapiteau - Le tout surmonté
d'une corniche - De chaque côté de
la partie inférieure et dans le
même plan, 2 volutes -

Partie supérieure composée d'une
corniche à larmier et d'un fronton
triangulaire - Cette base est
décorée de la même façon que le
reste de l'autel -

PRESBYTERE - Chapelle

Vue d'ensemble de l'autel

Cliché BRACHET

66.56.1107 V



INVENTAIRE GÉNÉRAL
DES MONUMENTS
ET DES RICHESSES ARTISTIQUES
DE LA FRANCE

MINISTÈRE D'ÉTAT
AFFAIRES CULTURELLES

FICHE - OBJET
DE REPÉRAGE

Commission Régionale
" Bretagne "

07.56.151.0000.000.39.05.00.00.0001

07.56.151.0000.000.38.06.00.00.0001

Commune Noyal - Pontivy Lieu de conservation Chapelle - Presbytère
Département 56 Objet Niche

SITUATION DANS L'ÉDIFICE

Nef côté sud

PROVENANCE

MATÉRIAUX

Encastrage en pierre, porte vitrée en bois

DIMENSIONS

Hauteur 1m75 largeur 1m05

ÉPOQUE

XVIII

PROTECTION M - H

TECHNIQUE

Saillante - Polychromie - Relief

DESCRIPTION

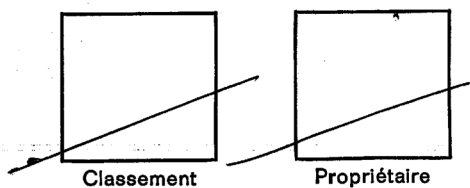
Partie inférieure de l'encadrement

Soie en incrustation soutenant la base engagée des pieds-droits (pentagone). Pieds-droits formés de 2 piliers engagés sur 6 côtés (engagés) - Chapiteau orné de sculptures imprécises - Deux petites colonnes engagées - retrait de 2 piliers composant les pieds droits.

Partie supérieure :

Arc en accolade à trois archivoltes - L'archivolte supérieure est ornée de six crochets sculptés.

OBSERVATIONS



~~Travaux d'urgence~~

Et arc est encadré par deux pinacles engagés -
terminés par de petits arcs
en accolade et surmontés
d'une flèche et deux rampants
apparents dont 2 sont ornés de crochets.
Entre les 2 pinacles et s'appuyant
sur le sommet de l'arc d'encadrement,
~~sur~~ le socle de la niche supérieure -

Centre de la niche en bois

composé d'une porte intérieure et
de son entourage - entourage orné
de rinceaux et d'une décoration en
demi fleur -

Le tout est d'une polychromie
récente qui ~~est~~ laisse apparaître une plus
ancienne en quartant -

HISTOIRE

BIBLIOGRAPHIE

PRESBYTERE - Chapelle

niche sur le mur Sud

Cliché BRACHET

66.56.1098 V



INVENTAIRE GÉNÉRAL
DES MONUMENTS
ET DES RICHESSES ARTISTIQUES
DE LA FRANCE

MINISTÈRE D'ÉTAT
AFFAIRES CULTURELLES

FICHE - OBJET
DE REPÉRAGE

Commission Régionale
" Bretagne "

07.56.151.0000.000.62.01.04.00.0003.

07.56.151.0000.000.38.06.00.00.0001

Commune Noyal - Pontivy Lieu de conservation Chapelle du Presbytère

Département 56 Objet Statue de la Vierge

SITUATION DANS L'ÉDIFICE Mur côté sud dans une niche en bois

PROVENANCE

MATÉRIAUX Bois

DIMENSIONS 73 cm

ÉPOQUE XVIII^e - XIX^e

PROTECTION M - H

TECHNIQUE Ronde-Bosse - Polychromie récente - Dos creux

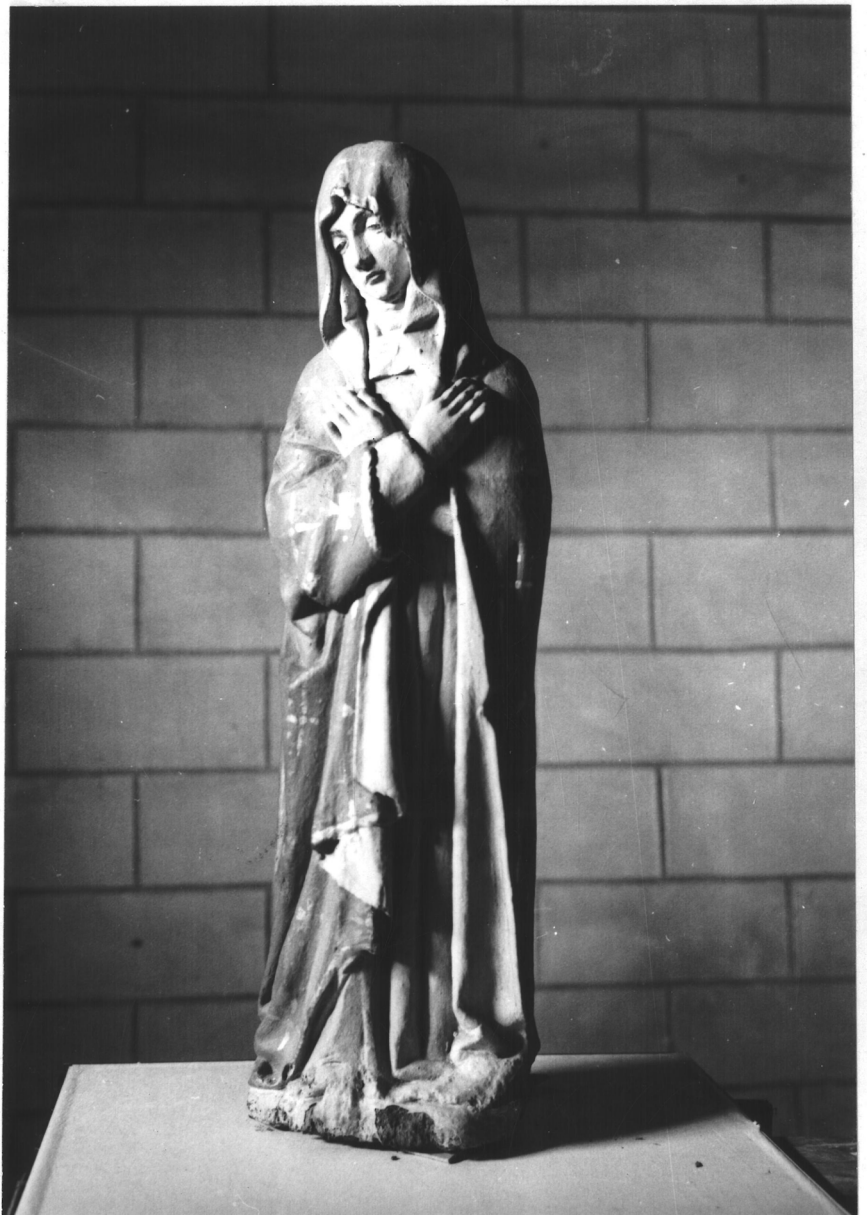
DESCRIPTION Vierge debout, les 2 bras croisés sur la poitrine, la ~~face~~ tête légèrement inclinée vers l'avant - Vêue d'une robe à plis et d'un manteau à plis lui couvrant la tête. Son attitude assez maniérée et les plis indiquent une technique assez récente.

PRESBYTERE - Chapelle

Statue de la Vierge dans la niche du mur Sud
Vue de 3/4

Cliché BRACHET

66.56.1108 X



PRESBYTERE - Chapelle

Statue de la Vierge dans la niche du mur Sud

Cliché BRACHET

66.56.1109 X

*tires à l'encre?
cf - cf de thomas*



Statue de la Vierge, dans la niche
du mur Sud

Cliché LE THOMAS

OIOV. 1360

*A.d. frè à
l'avers
(ob. cl. suivant et
versus)*



PRESBYTERE - CHAPELLE

Statue de la Vierge, dans la niche du
mur Sud - détail du visage

Cliché LE THOMAS

OIOV. 1361



INVENTAIRE GÉNÉRAL
DES MONUMENTS
ET DES RICHESSES ARTISTIQUES
DE LA FRANCE

MINISTÈRE D'ÉTAT
AFFAIRES CULTURELLES

FICHE - OBJET
DE REPÉRAGE

Commission Régionale
" Bretagne "

07-56.151.0000.000.42.01.01.00.0005

07-56.151.0000.000.35.01.00.00.0003

Commune Noyal - Pontivy Lieu de conservation Presbytère
Département 56 Objet Statue

SITUATION DANS L'ÉDIFICE	A droite de la porte d'entrée
PROVENANCE	? Eglise paroissiale probablement -
MATÉRIAUX	granite
DIMENSIONS	83 cm
ÉPOQUE	XVI ^e - 9. XVII ^e
PROTECTION M - H	

TECHNIQUE ronde-bosse - artisanale

DESCRIPTION Cephalopore - mains coupées -
Position debout - Sexe indéterminé -
Vêtue d'une robe ceinte à la taille -
Plus assez qu'usagers - Petit canail ?
Tenait probablement un bâton dans la
main droite -

PRESBYTERE

Statue à gauche de l'entrée sur la
façade Sud

Cliché VEILLARD

66.56.824 X

*St Face?
St Vincent Ferrer?
(costume dominicain)*



MINISTÈRE D'ÉTAT
AFFAIRES CULTURELLES

INVENTAIRE GÉNÉRAL
DES MONUMENTS
ET DES RICHESSES ARTISTIQUES
DE LA FRANCE

FICHE - OBJET
DE REPÉRAGE

Commission Régionale
" Bretagne "

07.56.151.0000.000.42.01.01.00.0004

07.56.151.0000.000.35.01.00.00.0003

Commune Noyal - Pontivy Lieu de conservation Presbytere

Département 56 Objet Statue

SITUATION DANS L'ÉDIFICE - Entrée du presbytere
PROVENANCE ? Eglise paroissiale probablement
MATÉRIAUX Schiste
DIMENSIONS 1m20
ÉPOQUE XVII - ?
PROTECTION M - H

TECHNIQUE Ronde bosse -

DESCRIPTION Pelerin debout - Céphalophore - En habits
de pelerin : cape - robe ceinte en la taille,
A la ceinture à droite est attaché une
ammonière et à gauche une petite bourse
et un couteau - L'avant-bras droit est levé
contre le corps, la main est coupée au
niveau du poignet - L'avant bras gauche
est coupé au ras de la cape - Cette
statue fut recouverte d'une pellicule de
plâtre polychrome -

PRESBYTERE

Statue à droite de l'entrée sur la
façade Sud

Cliché VEILLARD

66.56.825 X



INVENTAIRE GÉNÉRAL
DES MONUMENTS
ET DES RICHESSES ARTISTIQUES
DE LA FRANCE

MINISTÈRE D'ÉTAT
AFFAIRES CULTURELLES

FICHE - OBJET
DE REPÉRAGE

Commission Régionale
" Bretagne "

07.56.151.0000.000.62.01.04.00.0002

07.56.151.0000.000.35.01.00.00.0003

Commune Mayal-Pontivy

Lieu de conservation Presbytère

Département Mayenne

Objet Statue en bois : Vierge à l'Enfant
dite "Notre Dame du Rosaire"

SITUATION DANS L'ÉDIFICE Dans l'angle Nord-Ouest de la grande salle à manger, en appui sur le petit balcon lambrusqué de l'angle -

PROVENANCE

MATÉRIAUX Bois

DIMENSIONS 0,62 - m Hauteur - 0,20 de profondeur

ÉPOQUE

PROTECTION M - H

TECHNIQUE Bois travaillé en ronde bosse. Bois plein - Polychromie recente (brun doré) qui modifie assez sensiblement l'aspect de la statue - rajouté sans doute sur un socle qui porte l'inscription "Notre Dame du Rosaire"

DESCRIPTION

Vierge à l'Enfant debout, cheveux longs légèrement ondulés, voile du manteau sur la tête descendant en boucles en grands pans - formant des plis bouffants encadrant de la ceinture et de draps entours de l'Enfant Jésus - le mouvement des plis s'oriente vers la gauche du corps en descendant - le pied droit chaussé d'une sandale est appuyé. Le bras droit et l'avant bras sont écartés du corps, la paume de la main tournée vers l'extérieur - la main gauche maintient l'enfant sous le visage aux fin. cheveux aux longs, nu, de nuque au corps, ~~entourant~~ ~~pour~~ le manteau de la Vierge, contre le côté gauche du corps - l'Enfant semble presque debout, les deux bras écartés du corps, les pieds non croisés. Proportions assez évidente du corps de l'Enfant - Ornement du manteau de la Vierge.

PRESBYTERE

Statue de Notre Dame du Rosaire
Vierge à l'Enfant

Cliché BRACHET

66.56.1102 X



INVENTAIRE GÉNÉRAL
DES MONUMENTS
ET DES RICHESSES ARTISTIQUES
DE LA FRANCE

MINISTÈRE D'ÉTAT
AFFAIRES CULTURELLES

FICHE - OBJET
DE REPÉRAGE

Commission Régionale
" Bretagne "

07.56.151.0000.000.51.02.00.00.0001

07.56.151.0000.000.35.01.00.00.0003

Commune Noyal-Pontivy Lieu de conservation Presbytère
Département Morbihan Objet Tableaux

SITUATION DANS L'ÉDIFICE

Entre le mur Nord & la Grande salle à manger

PROVENANCE

?

MATÉRIAUX

DIMENSIONS

Hauteur 1,10 m - Largeur 0,70 m

ÉPOQUE

2^e moitié du 18^e

PROTECTION M - H

TECHNIQUE

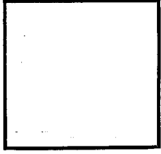
Peinture sur toile -

DESCRIPTION

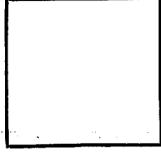
Scène "typique" dans un intérieur breton avec comme fond un lit clos avec grands rideaux, galette de bois - coffre, l'éclairage de la scène est venu vers d'un lucarne dont le reflet est indiqué à gauche en bas du tableau - Au centre du tableau un groupe de personnages avec en arrière plan une vieille femme la "Mamy-gas" en costume breton noir (la coiffe rappelle celle de Peni ?) le bras gauche appuyé sur le haut de la chaise, le bras droit tenant le quenouille (!) Sur la chaise est assise une jeune femme en costume bleu gris, coiffe blanche (guise non identifiable) le corps dégrisé - - tenant sur ses genoux un jeune enfant, tout frais extrait d'un berceau qui occupe le bas du tableau droit. L'enfant en de profil suit le geste de la main droite de sa mère qui lui indique les Colombes (?) ou le pigeon qui repose sur le doigt gauche de son jeune frère - qu'on devine devant lui - Ce geste étant lui en fait breton gilet à boutons, chapeau rond, pieds nus presque sans une sandale simple - Pourvu le pied le coiffe d'où veut de sortir l'oreille

OBSERVATIONS

qui pour l'heure a les ailes déployées - Au fond on aperçoit les contours
surgissant de l'âtre de ce Boyer - Tableau très caractéristique
d'un régionalisme pictural moralisateur de la seconde moitié
du XIX^e - En haut du tableau à gauche
Requise le nom de l'artiste A-LE BILHAR



Classement



Propriétaire

Travaux d'urgence

HISTOIRE

BIBLIOGRAPHIE

PREBYTERE

Tableau : intérieur breton

Cliché BRACHET

66.56.1103 X

*Mme A UESV'HAN
en haut à g.*



MINISTÈRE D'ÉTAT
AFFAIRES CULTURELLES

INVENTAIRE GÉNÉRAL
DES MONUMENTS
ET DES RICHESSES ARTISTIQUES
DE LA FRANCE

FICHE - OBJET
DE REPÉRAGE

Commission Régionale
" Bretagne "

07.56.151.0000.000.61.09.01.00.0001.

07.56.151.0000.000.38.06.00.00.0001

Commune Noyal - Pontivy

Lieu de conservation Chapelle du presbytère
placard droit de l'autel

Département 56

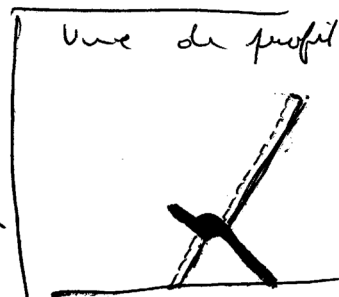
Objet Plaque - bois

SITUATION DANS L'ÉDIFICE	<u>Placard droit de l'autel</u>	
PROVENANCE	<u>?</u>	
MATÉRIAUX	<u>Bois</u>	
DIMENSIONS	<u>53 cm de long - 33 de large</u>	
ÉPOQUE	<u>Date 1709</u>	
PROTECTION M - H		

TECHNIQUE

DESCRIPTION

Foini de 2 plans, assemblés
par une charnière en bois -
chaque extrémité est décorée
d'une double volute formant
un arc en accolade, inversé au non



Restes de polychromie (volutes)
A la base, médaillon orné d'un M et
d'un O entrelacés, sur queue -
De chaque côté du médaillon : fleur -

NOYAL-PONTIVY

56

PRESBYTERE - Chapelle

Porte-livre

Cliché BRACHET

66.56.1110 X



Commission Régionale
" Bretagne "

07.56.151.0000.000.61.06.04.00.0001

07.56.151.0000.000.38.06.00.00.0001

Commune Noyal-Pontivy Lieu de conservation Chapelle du presbytère
Département 56 Objet anneau

SITUATION DANS L'ÉDIFICE

Fond de l'église -

PROVENANCE

MATÉRIAUX

Bois

DIMENSIONS

1m75 de hauteur 0m87 de longueur
0,63 m de profondeur

ÉPOQUE

XVIII? ?

PROTECTION M - H

TECHNIQUE

DESCRIPTION

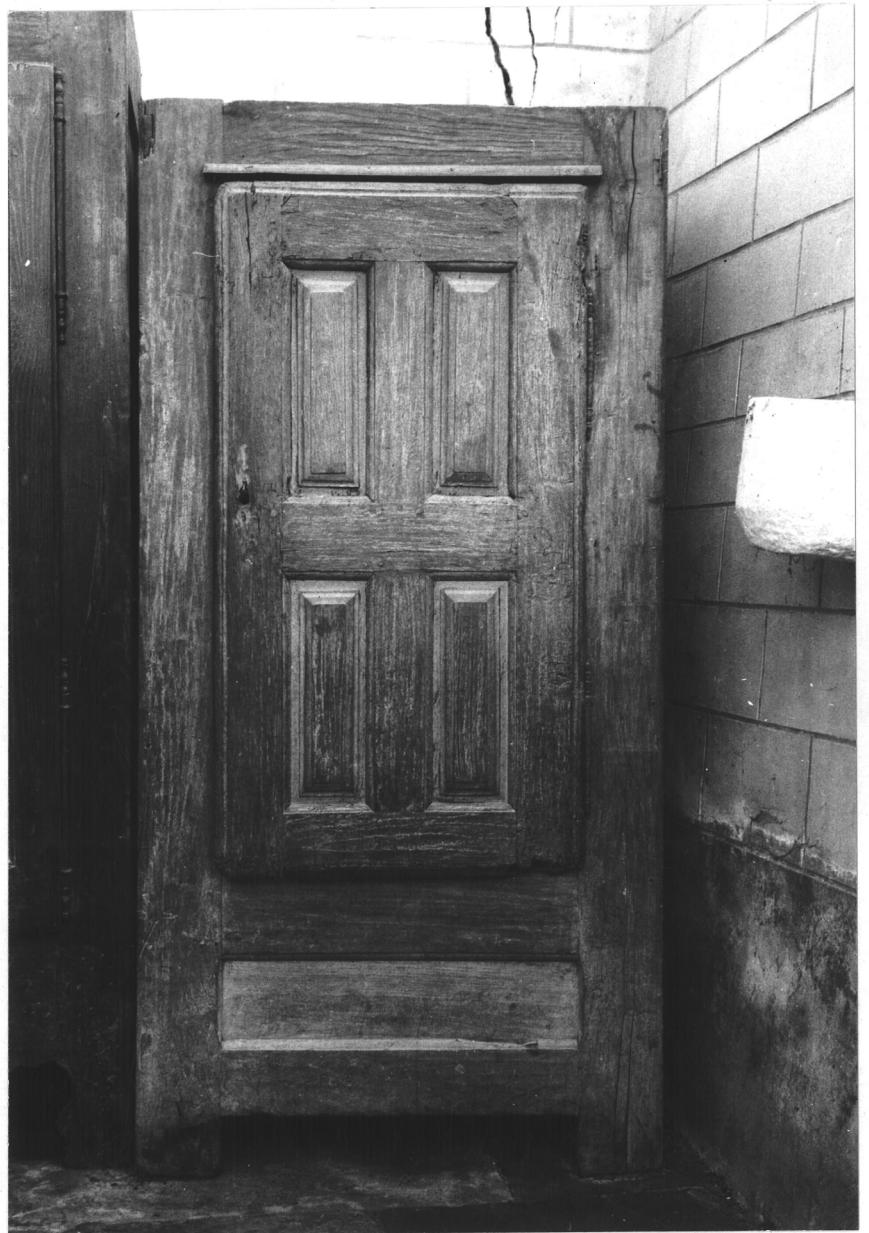
- Rectangulaire - Pieds droits
et un seul fermant - un seul battant
divisé en 4 panneaux pour une tranche
montée en croix chaudière - A l'intérieur
de ces panneaux, motifs rectangulaires
à double nervure -

PRESBYTERE - Chapelle

armoire

Cliché BRACHET

66.56.1113 X



INVENTAIRE GÉNÉRAL
DES MONUMENTS
ET DES RICHESSES ARTISTIQUES
DE LA FRANCE

MINISTÈRE D'ÉTAT
AFFAIRES CULTURELLES

FICHE - OBJET
DE REPÉRAGE

Commission Régionale
" Bretagne "

07.56.151.0000.000.51.01.01.00.0005.

07.56.151.0000.000.38.06.00.00.0001

Commune Noyal - Pontivy Lieu de conservation Chapelle du presbytère
Département 56 Objet Lambbris

SITUATION DANS L'ÉDIFICE

Voûte

PROVENANCE

MATÉRIAUX

Bois

DIMENSIONS

ÉPOQUE

XVIII^e

PROTECTION M - H

TECHNIQUE

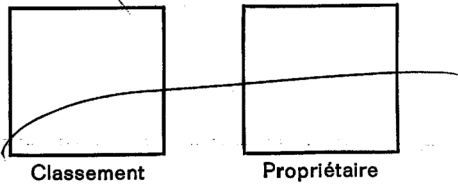
Lambbris peints.

DESCRIPTION

Galvrière recouverte d'une frise de polychromie récente
La voûte est divisée en ~~quatre~~⁵ parties par quatre doubleaux peints. Chacune de ces parties est semblable (fond bleu et/ou jaunes ou blanches), sauf la partie du chœur - Les 3 premiers ~~doubleaux~~ sont semblables : décoration en losanges - (décoration plus récente que la voûte).
Le quatrième ~~doubleau~~ doubleau est à l'intersection de la voûte du chœur et celle du chœur - Décoration + ancienne probablement d'origine.

T. S. V. P.

OBSERVATIONS



Travaux d'urgence

compose d'une bande
blanche divisée en 2 parties
égales par une bande bleu
moins large suivant l'axe.
Les bandes blanches sont
divisées de motifs obscurs.

les 2 autres intersections des 3 pans
sont également peintes et forment des
sortes d'arc ogif. Décoration identique
à celle du doubleau. A l'intersection du
doubleau et des 2 arcs, une clef de voûte
peinte, (triflée (5 lobes) au centre,
une charle rayonnante entre chaque
lobe extérieurement est peinte en M doré
sur fond de queue.

HISTOIRE

Ce lambris est en bon
état sauf le doubleau du chevet.

BIBLIOGRAPHIE

PRESBYTERE

Lambris sur un mur de la salle à manger

Cliché BRACHET

66.56.1104 V

