

35

FOUGERES

n° département

commune

FOUGERES 8,10 RUE NATIONALE

lieu-dit

adresse

FOUGERES

FOUGERES SUD

arrondissement

canton

édifice ou ensemble contenant

IMMEUBLE

matricule

35.01

dénomination et titre de l'oeuvre

matricule

16.000.676

Coordonnées. LAMBERT1

X = 33772

Y = 07877

Cadastre

année :

section :

parcelle :

année : 1972

section : AT

parcelle : 285,286

Propriété : PRIVEE

Destination actuelle :

Protection A SIGNALER

État de conservation :

Établi en Juin 1978 par DUCOURET

SITUATION: EN VILLE

PARTIES CONSTITUANTES: COUR

MATERIAUX: 1) GROS OEUVRE: GRANITE, SCHISTE, PIERRE DE TAILLE, APPAREIL MIXTE 2) COUVERTURE: ARDOISE

SIRUCTURE: ETAGES CARRES(2)

LEVATION: ELEVATION ORDONNANCEE

COUVERTURE: TOIT A LONGS PANS, PIGNON DECOUVERT, NOUE

ESCALIERS: ESCALIER DANS OEUVRE, ESCALIER TOURNANT A RETOURS AVEC JOUR, ESCALIER DROIT, ESCALIER TOURNANT A RETOURS SANS JOUR

HISTORIQUE ET CONCLUSIONS: 18E SIECLE

I - HISTORIQUE : /II- DESCRIPTION :

1. Situation et Composition d'ensemble : immeuble mitoyen, corps principal à grand
- et 2. axe parallèle à la rue ; cour intérieure accessible par un passage couvert (plafonné, lambourde sur corbeaux portant solives et parquet).
3. Matériaux : granite et schiste, 1er niveau en façade antérieure en pierre de taille. Couverture en ardoise.
4. Structure : grand corps de logis principal, de plan rectangulaire allongé et deux corps secondaires (escalier et logis) en retour d'équerre en façade postérieure. Deux étages carrés, un étage de comble, un comble (voir croquis du plan-masse et relevé graphique).
5. Élévations extérieures : élévation antérieure ordonnancée, à 13 travées sur 4 niveaux dont 1 de lucarnes ; au 1er niveau, arcades en plein-cintre de largeur inégales, axe de symétrie par rapport à la porte d'entrée et 4 travées à droite hors symétrie. Au 2ème niveau, fenêtres à arc segmentaire à claveaux et appui mouluré en talon. Au 3ème niveau, fenêtres à arc segmentaire (plus plat) à claveaux, sans appui saillant, sauf 2 fenêtres ; niveaux soulignés par des bandeaux, corniche en bois moulurée en quart de rond. Élévation postérieure à 8 travées sur 4 niveaux, dont 1 de lucarnes ; passage et porte en plein-cintre, autres baies en arc segmentaire, corniche en bois partiellement conservée. Corps latéraux : élévation remaniée à travées.
6. Couverture : toit à longs pans, à pignons découverts, à noue ; pignons et murs de refend portant souches de cheminées.
Charpente : voir croquis.
7. Distribution intérieure : les 3 corps de bâtiment contiennent un escalier dans oeuvre ; la partie droite du corps principal est desservie par l'escalier du corps postérieur droit.
Escalier principal : en bois, tournant, à deux volées droites avec palier et repos, marches d'assemblage, rampe en fer forgé, jour central. L'escalier dessert les étages et le comble ; les volées de l'étage de comble ont un décor simplifié. Au 2ème étage de comble, rampe en bois sans décor. Cage d'escalier entre murs de refend en pan de bois.
Escalier du corps postérieur gauche : remanié ; au rez-de-chaussée, escalier tournant à gauche à une volée sans jour ; à l'étage, une volée à quartier tournant à gauche avec jour central ; au 2ème étage, une volée à deux quartiers tournants avec jour ; palier à chaque étage, côté cour, avec balustrade (balustres tournés identiques à ceux de l'escalier du corps latéral droit).
Escalier du corps latéral droit : une volée droite, balustres tournés (cf. croquis) ;

palier à chaque étage desservant 2 portes vers le corps principal.

III-CONCLUSIONS : édifice homogène, non daté ; XVIII^e siècle.

IV-DOCUMENTATION : /

TABLE DES PLANCHES

1 - Plan des parties communes du rez-de-chaussée 80.35.232 N

TABLE DES DOCUMENTS

1 - Corps latéral gauche, élévation sur cour.
Repro-carte postale, coll. B.M. Fougères. 78.35.829 X

TABLE DES FIGURES

Fig.1. Elévation antérieure Cl. 78.35.582 V
Fig.2. Elévation postérieure, corps principal Cl. 78.35.232 X
Fig.3. Elévation postérieure, corps latéral gauche Cl. 78.35.236 X
~~Fig.4. Escalier du corps latéral gauche Cl. 78.35.237 X~~
Fig.5. Escalier du corps latéral droit Cl. 78.35.233X
Fig.6. Escalier du corps latéral droit,
détail rampe Cl. 78.35.234 X

SECTION AT

337.800

35 FOUGERES
1972 AT
1/1000.

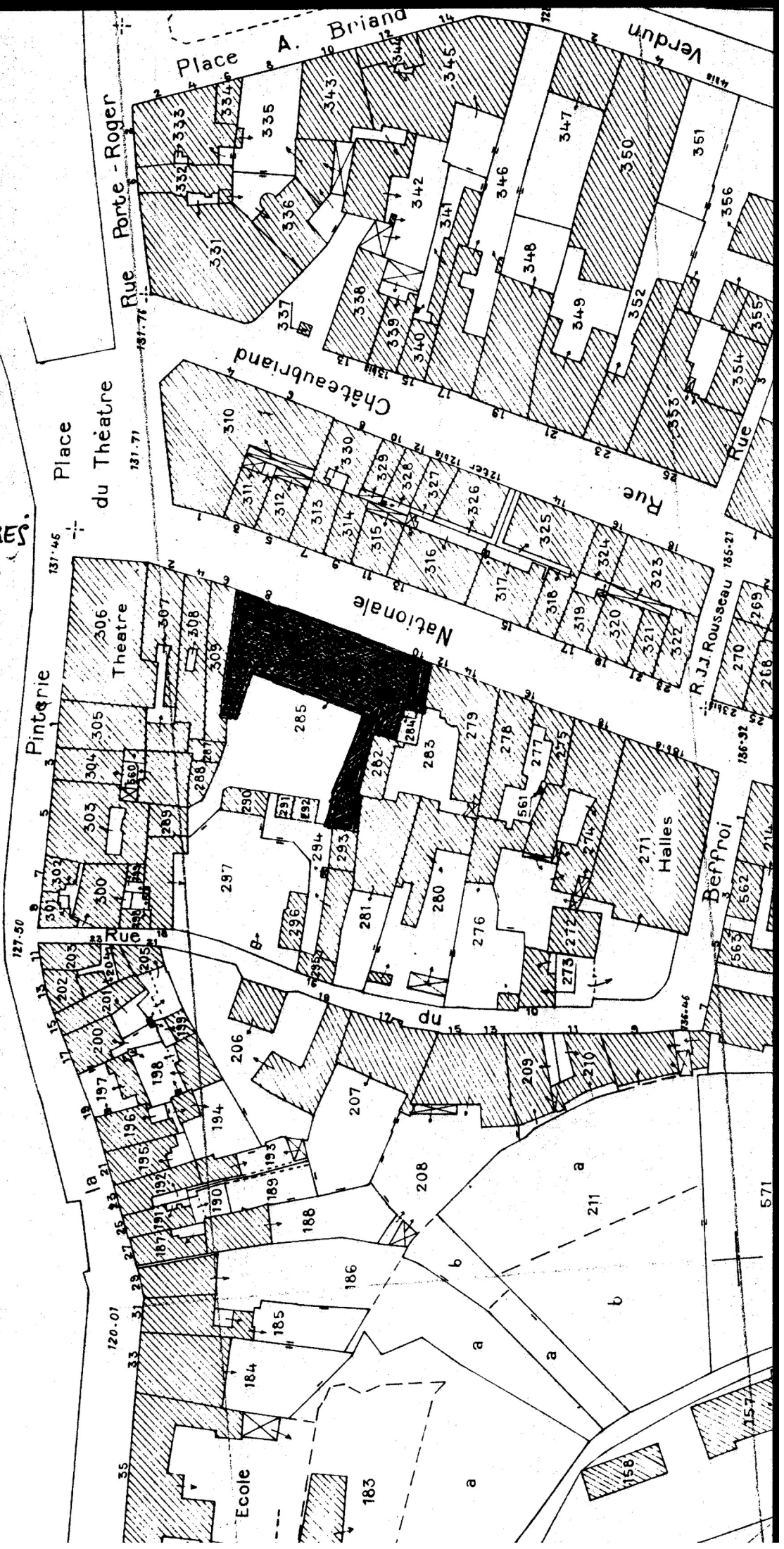
337.700
immeuble
8.10 me
Nationale

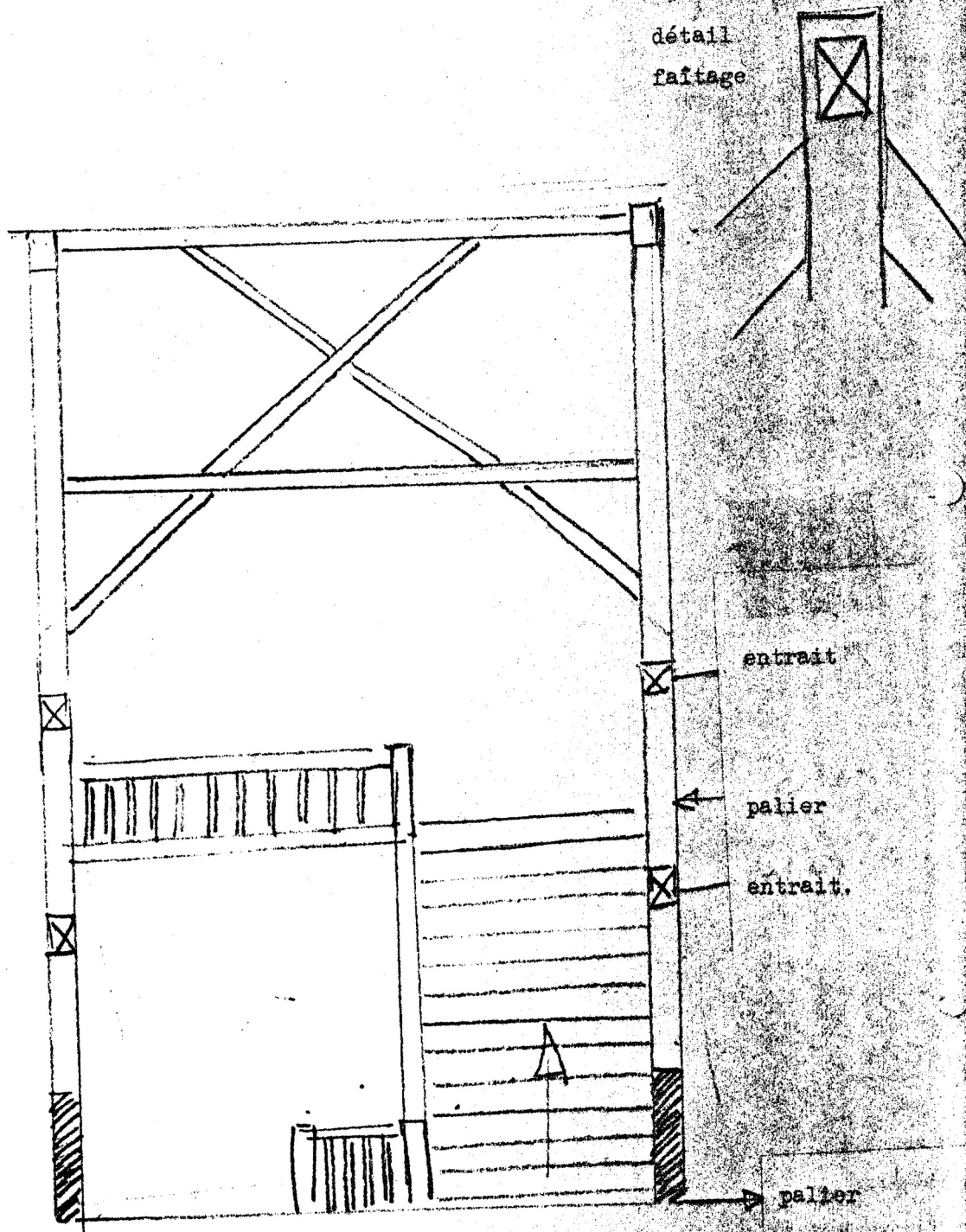


337.600

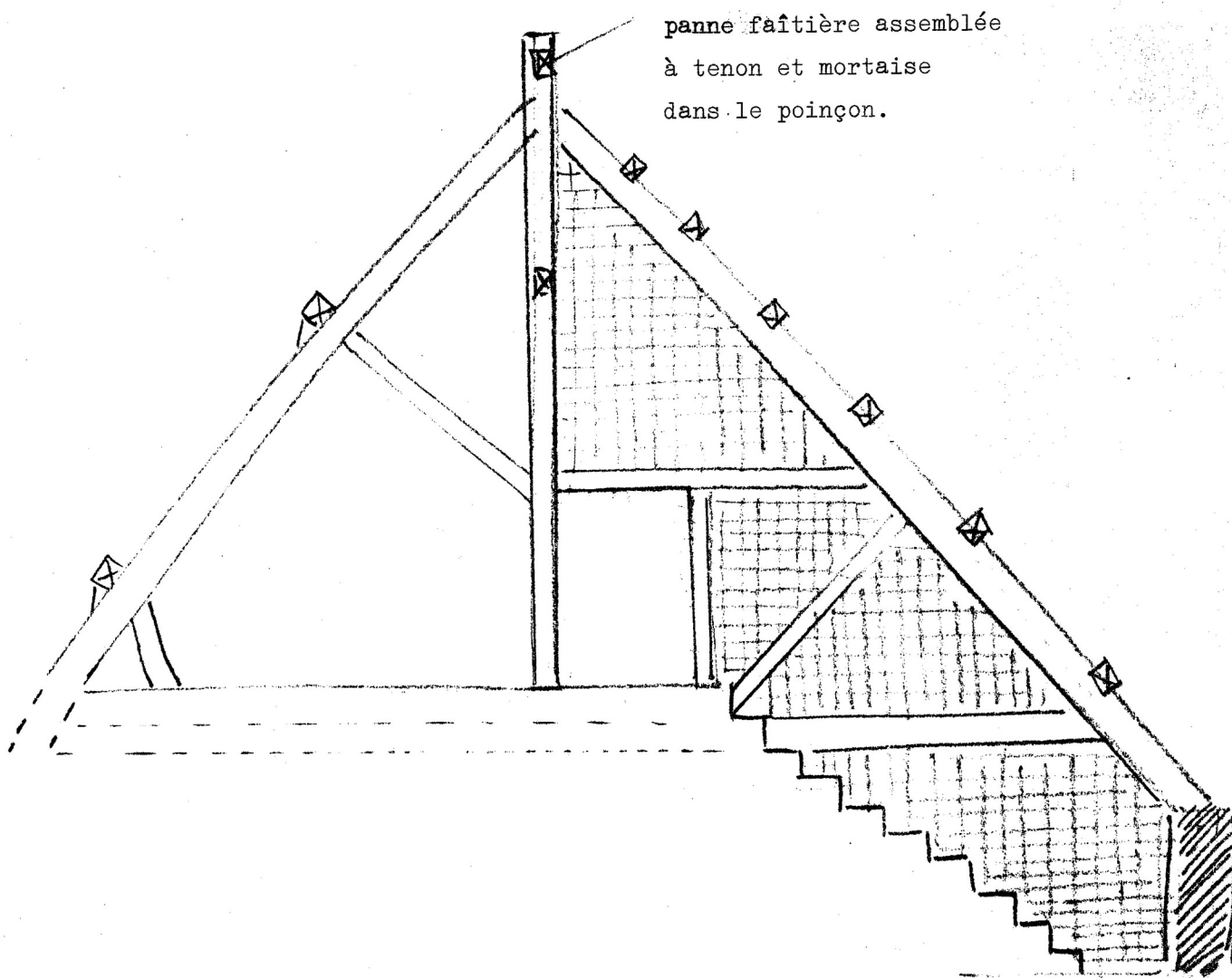
SECTION

AC



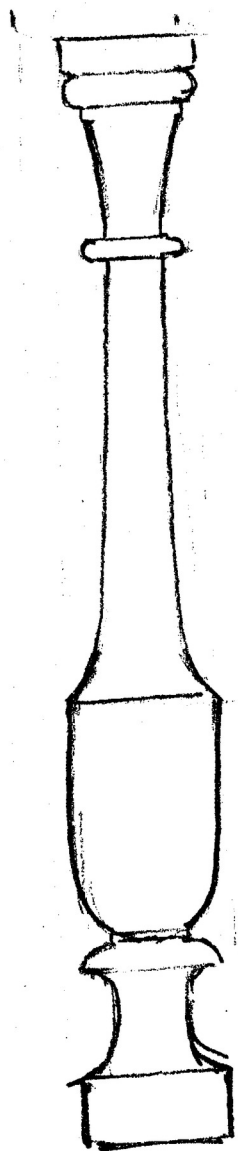


charpente sur la cage d'escalier
corps principal.

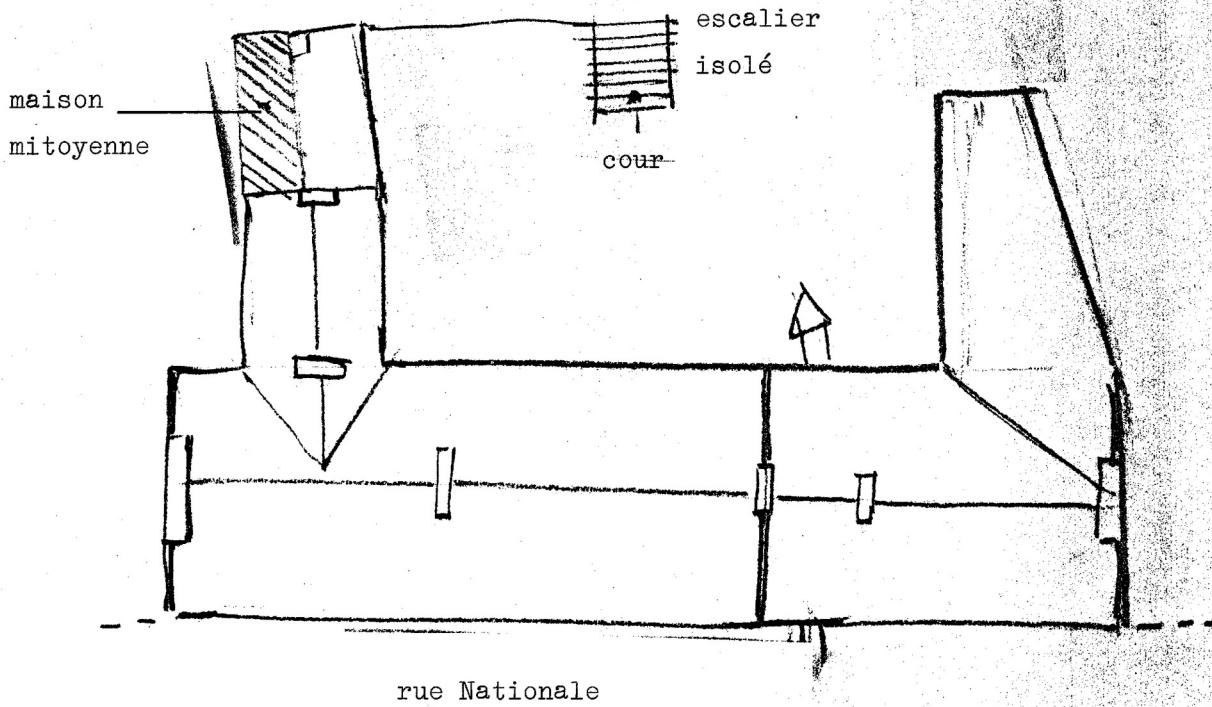


panne faîtière assemblée
à tenon et mortaise
dans le poinçon.

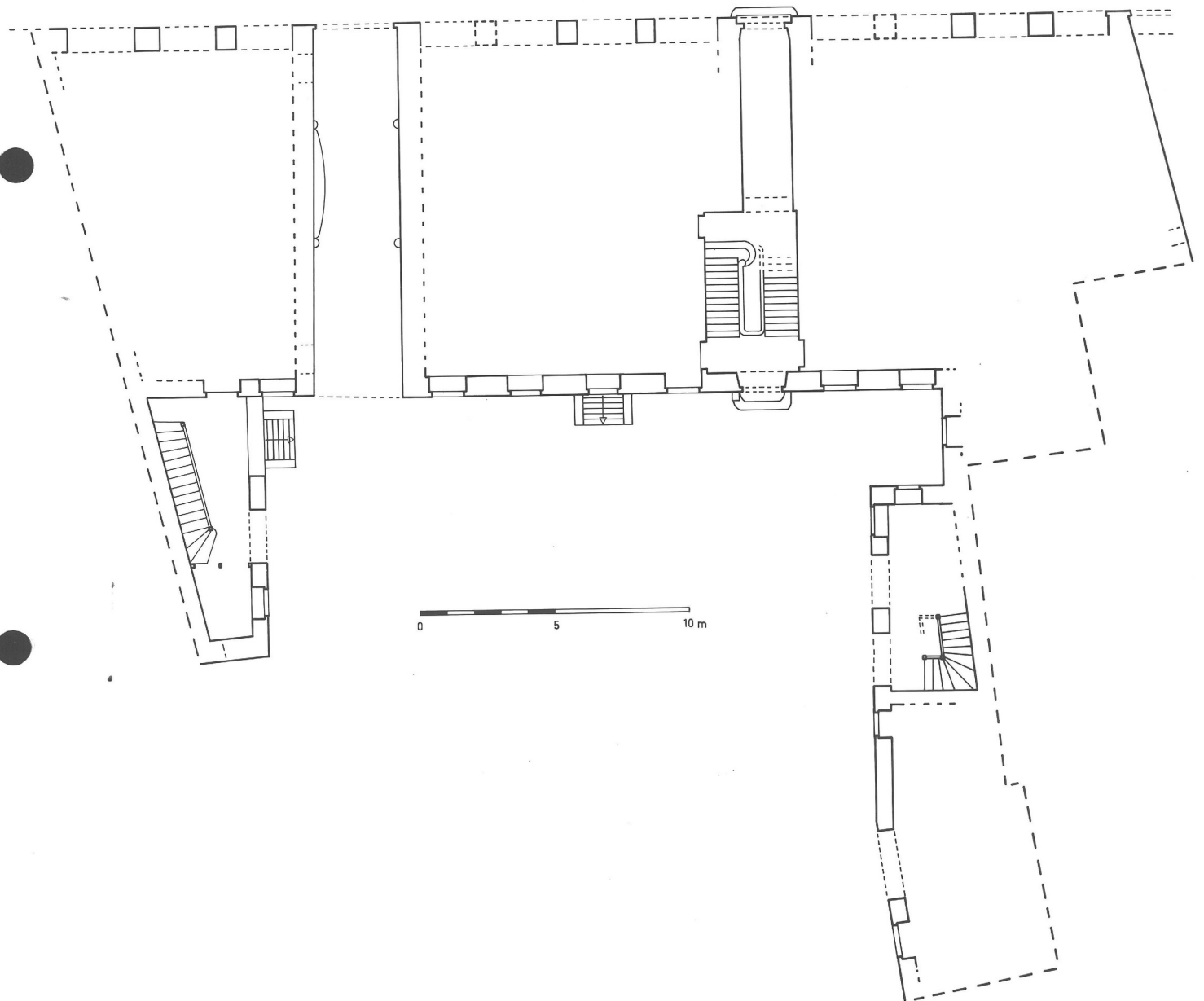
charpente, ferme formant
cloison (pan de bois, hourdis)
(corps principal, cage d'escalier).



balustre
escalier 2
escalier 3.



plan-masse et toitures.



Plan des parties communes du rez-de-chaussée

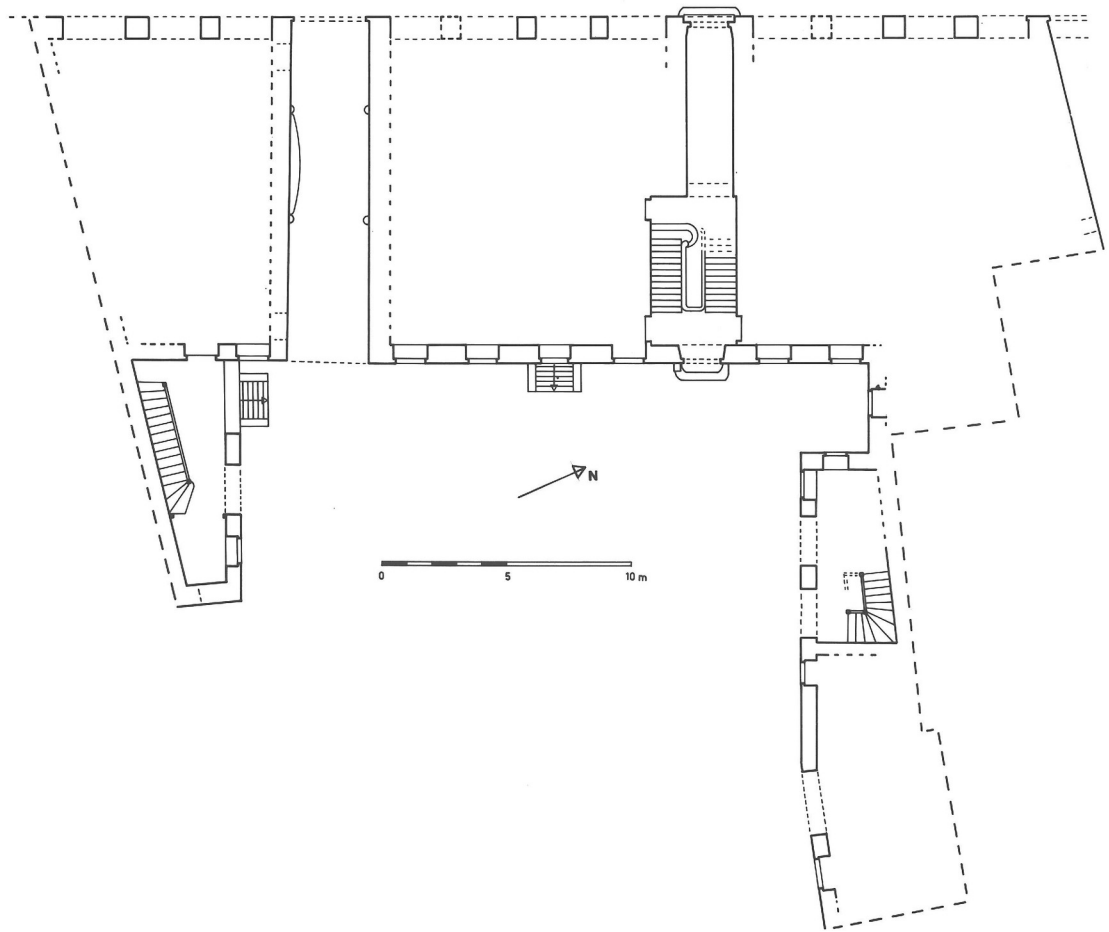
35 FOUGERES Rue Nationale, N°8-10

IMMEUBLE

Pl. Plan des parties communes du rez de
chaussee

Cl.Inv. Artur/Lambart

90 35 74 P



Plan des parties communes du rez de chaussée

35 - FOUGERES

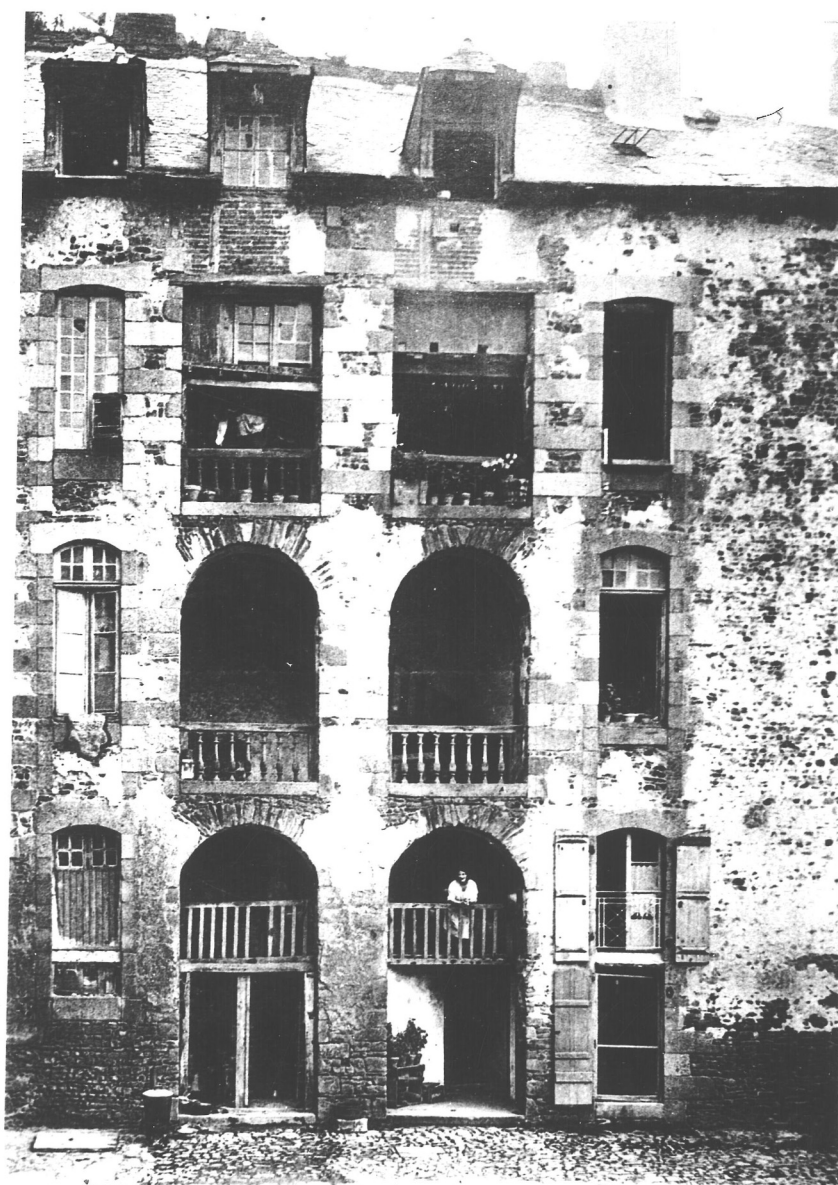
N° 8,10 rue Nationale

Corps latéral gauche, élévation sur cour.

Repro carte postale. Coll. B.M. Fougères.

78.35.829 X

Doc.1



FOUGERES. — Cour Petit, 8 et 10, rue Nationale - Quatorze propriétaires ont accès dans cette cour bordée de vieilles et pittoresques maisons.

35 - FOUGERES

Immeuble

8,10 rue Nationale

Elévation antérieure

78.35.582 V

Cliché ARTUR

Fig.1



35 - FOUGERES

Immeuble

8,10 rue Nationale

Elévation postérieure, corps principal

78.35.232 X

Cliché ARTUR

Fig.2



Immeuble

8,10 rue Nationale

Elévation postérieure, corps latéral
gauche

78.35.236 X

Cliché ARTUR

Fig.3



35 - FOUGERES

Immeuble

8,10 rue Nationale

Escalier du corps latéral droit

78.35.233 X

Cliché ARTUR

Fig.5



35 - FOUGERES

Immeuble

8,10 rue Nationale

Escalier du corps latéral droit,
détail rampe

78.35.234 X

Cliché ARTUR

Fig.6

