

35	FOUGERES	
n° département	commune	
FOUGERES	11 RUE LUSIGNAN	
lieu-dit	adresse	
FOUGERES	FOUGERES SUD	
arrondissement	canton	
édifice ou ensemble contenant		matricule
	PRESBYTERE	35.01
dénomination et titre de l'oeuvre		matricule

Coordonnées. LAMBERT1 X = 33734 Y = 07862

Cadastre année : section : parcelle :
année : 1972 section : AT parcelle : 501

Propriété : DE LA COMMUNE

Destination actuelle :

Protection

État de conservation :

Établi en Juin 1978 par DUCOURET

SITUATION: EN VILLE

PARTIES CONSTITUANTES: COUR, JARDIN

MATERIAUX: 1) GROS ŒUVRE: GRANITE, SCHISTE, APPAREIL MIXTE 2) COUVERTURE: ARDOISE

STRUCTURE: ETAGES CARRES (2)

ELEVATION: ELEVATION A TRAVEES

COUVERTURE: TOIT A LONGS PANS, CROUPE

ESCALIERS: ESCALIER DANS ŒUVRE, ESCALIER TOURNANT A RETOURS AVEC JOUR

HISTORIQUE ET CONCLUSIONS: MARQUE DE TACHERON; CONSTRUIT EN 1829 ET 1830

I - HISTORIQUE : /II- DESCRIPTION :

1. et 2. Situation et Composition d'ensemble : édifice indépendant, petite cour devant, jardin derrière ; orienté au Nord-Est, immédiatement au Sud-Est de l'église Saint-Sulpice.
3. Matériaux : granite et schiste, baies, chaînes d'angle et bandeaux en pierre de taille. Couverture en ardoise.
4. Structure : plan rectangulaire double en profondeur, divisé par un mur de refend transversal ; escalier dans oeuvre dans l'angle Est. Deux étages carrés, comble à surcroît.
5. Elévations extérieures : à travées (cf. fig.). Marques de tâcheron :
V I P B (environ une quinzaine).
Corniche en bois moulurée en doucine.
6. Couverture : toit à longs pans, à croupe. Charpente (voir croquis).
7. Distribution intérieure : porte d'entrée latérale donnant sur vestibule ; cage d'escalier dans l'angle contenant un escalier à une volée à moitié tournante, à droite, à jour, rampe à petits balustres tournés, desservant les étages et le comble.

III-CONCLUSIONS : construit en 1829 et 1830 (inscription sur lucarne gauche).

IV-DOCUMENTATION : PAUTREL . Notions..... p. 621.

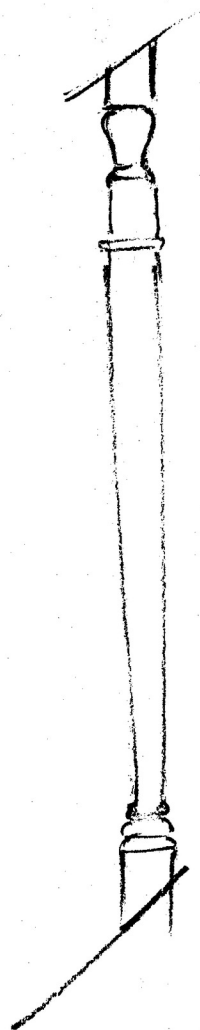
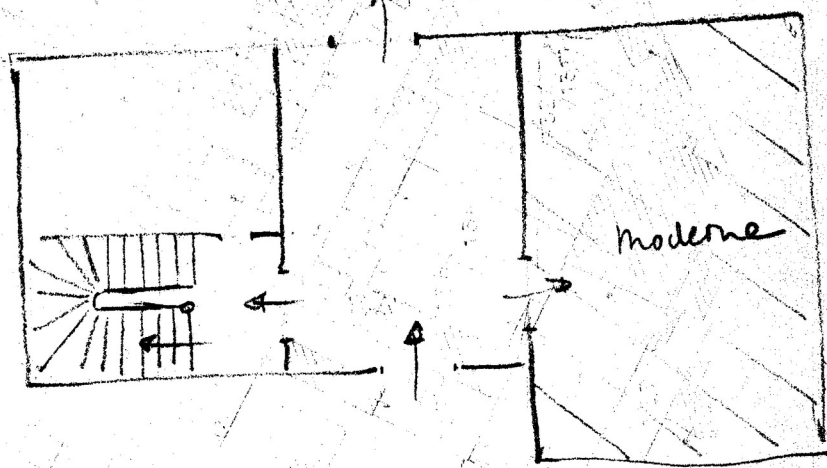
TABLE DES FIGURES

Fig.1. Vue générale Nord-Est	Cl. 78.35.556 X
Fig.2. Vue générale Ouest	Cl. 78.35.557 X
Fig.3. Escalier, vue du départ	Cl. 78.35.555 X

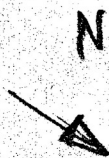
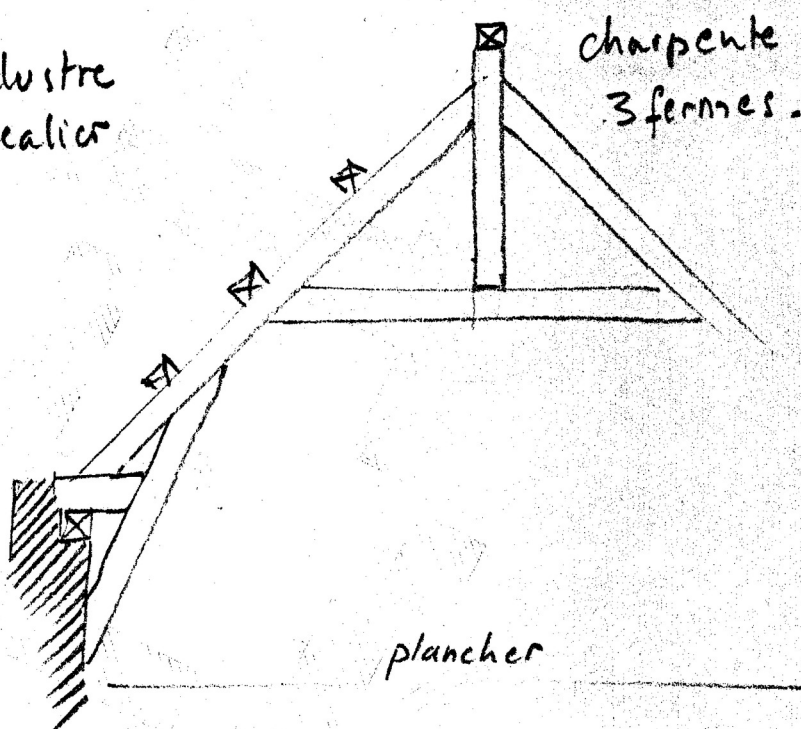
35 FOUGERES.

11 rue LUSIGNAN
presbytere

plan au sol



balustre
escalier



35 - FOUGERES

PRESBYTERE

Vue générale Nord-Est

78.35.556 X

Cliché ARTUR

Fig.1



35 - FOUGERES

PRESBYTERE

Vue générale Ouest

78.35.557 X

Cliché ARTUR

Fig.2



35 - FOUGERES

PRESBYTERE

Escalier, vue du départ

78.35.555 X

Cliché ARTUR

Fig.3

