

35

FOUGERES

n° département

commune

FOUGERES 1 RUE LESUEUR

lieu-dit

adresse

FOUGERES

FOUGERES SUD

arrondissement

canton

édifice ou ensemble contenant

matricule

HOTEL

35.01

dénomination et titre de l'oeuvre

matricule

HOTEL DE SAINT BRICE

Coordonnées. LAMBERT1

X = 33775

Y = 07867

Cadastre

année :

section :

parcelle :

année : 1972

section : A T

parcelle : 363

Propriété : PRIVEE PERSONNE MORALE

Destination actuelle :

Protection

État de conservation :

Établi en

1978

par

DUCOURET

SITUATION: EN VILLEMATERIAUX: 1) GROS OEUVRE: GRANITE, SCHISTE 2) COUVERTURE: ARDOISESTRUCTURE: ETAGES CARRES (2)COUVERTURE: TOIT A LONGS PANS, PIGNON DECOUVERT, NOUE, TOIT A L'IMPERIALEESCALIERS: ESCALIER HORS OEUVRE, ESCALIER EN VIS SANS JOURHISTORIQUE ET CONCLUSIONS: CONSTRUIT EN 1566 POUR GUILLAUME DE LA FONTAINE; MARQUE DE TACHERON

I - HISTORIQUE :

Selon Pautrel, ancien hôtel construit en 1566 pour Guillaume de La Fontaine (Notionsp. 738).

II- DESCRIPTION :

1. et 2. Situation et Composition d'ensemble : édifice intégré dans une construction du XVIII^e siècle (ancien hôtel de la Riboisière), apparent en façades Sud et Est.
3. Matériaux : granite et schiste ; couverture en ardoise.
4. Structure : plan rectangulaire massé avec tour d'escalier en hors-oeuvre en façade Sud, de plan polygonal. Deux étages carrés.
5. Elévations extérieures : élévation Est remaniée, irrégulière ;
élévation Sud : tour d'escalier polygonale portant une petite tourelle d'escalier en encorbellement (côté Sud). Lucarne à fronton cintré portant la date 1566 ; dans la baie de la lucarne, écu muet tenu par deux lions et sommé d'un aigle ; plinthe de la tour moulurée. Rares marques de tâcheron sur la tour : +
6. Couvertures : toit à longs pans, à pignons découverts, à noue.
Sur la tour d'escalier, toit à l'impériale à huit pans, sommé d'un campanile couvert également d'un toit à l'impériale.
7. Distribution intérieure : remaniée. Escalier en vis sans jour, à marches portant noyau, en granite, tournant à gauche, sans palier, desservant une porte à chaque étage. Le sommet de la tour est occupé par une petite pièce pourvue d'une cheminée en pierre, à laquelle on accède par un escalier secondaire greffé sur l'escalier principal, en vis, à marches portant noyau, tournant à droite.

III-CONCLUSIONS : Construction datée 1566, remaniée au XVIII^e siècle lors de la construction de l'hôtel de la Riboisière. Une lucarne au Sud à fronton a disparu (cf. Banéat, t.II p. 61 : dessin de la façade Sud).

IV-DOCUMENTATION :

BANEAT. Tome II, p. 61 et 62.

PAUTREL. Notions....p. 738.

TABLE DES FIGURES

Fig.1. Vue générale Est	Cl. 78.35.271 X
Fig.2. Vue générale Est	Cl. 78.35.270 X
Fig.3. Vue générale Sud-Est	Cl. 78.35.267 X
Fig.4. Vue générale Sud-Est	Cl. 78.35.269 X
Fig.5. Tour d'escalier, détail côté Ouest	Cl. 78.35.313 X
Fig.6. Tour d'escalier, détail Est; tourelle secondaire	Cl. 78.35.268 X
Fig.7. Escalier en vis	Cl. 78.35.272 X

35 - FOUGERES

1, rue Lesueur

Hôtel de Saint-Brice

Vue générale Est

78.35.271 X

Cliché ARTUR

Fig.1



35 - FOUGERES

1, rue Lesueur

Hôtel de Saint-Brice

Vue générale Est

78.35.270 X

Cliché ARTUR

Fig.2



† rue Lesueur

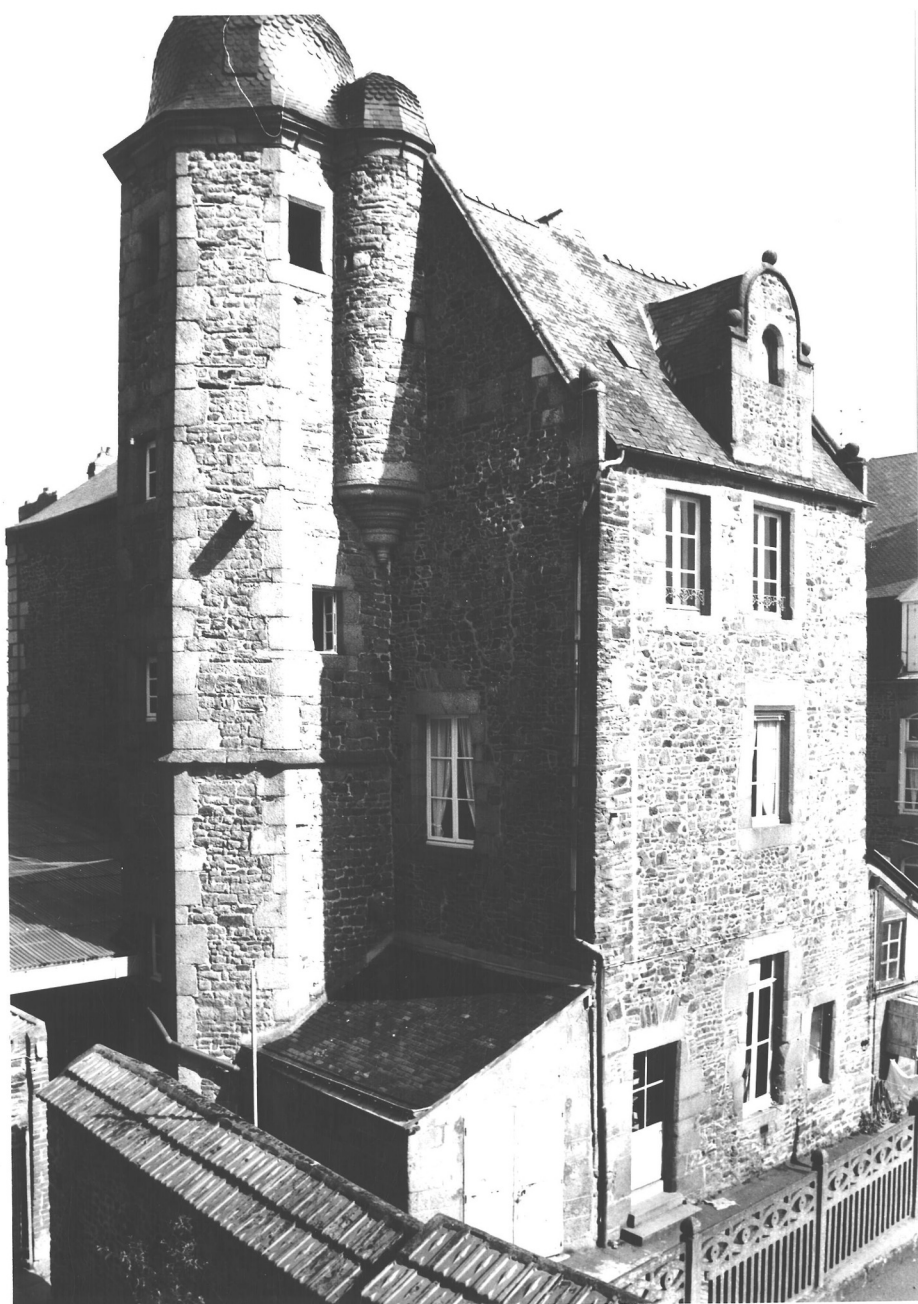
Hôtel de Saint-Brice

Vue générale Sud-Est

78.35.267 X

Cliché ARTUR

Fig.3



35 - FOUGERES

1, rue Lesueur

Hôtel de Saint-Brice

Vue générale Sud-Est

78.35.269 X

Cliché ARTUR

Fig.4



35 - FOUGERES

1, rue Lesueur

Hôtel de Saint-Brice

Tour d'escalier, détail côté Ouest

78.35.313 X

Cliché ARTUR

Fig.5



35 - FOUGERES

1, rue Lesueur

Hôtel de Saint-Brice

Tour d'escalier, détail Est,
tourelle secondaire

78.35.268 X

Cliché ARTUR

Fig.6



35 - FOUGERES

1, rue Lesueur

Hôtel de Saint-Brice

Escalier en vis

78.35.272 X

Cliché ARTUR

Fig.7

