
DESCRIPTION :

- Manoir à ancienne cour fermée comprenant un logis 17^e siècle partiellement reconstruit en 1777 ; plan divisé par un mur-de-refend ; à gauche dalle, à droite pièce lambrissée 18^e siècle avec cheminée en bois.

A côté ancien logis, actuellement dépendance, à 2 portes en plein cintre jumelées, comprenant salle et étable au rez-de-chaussée et grenier en surcroit avec porte haute en plein cintre. Construction en calcaire et pisé avec baies en granite.

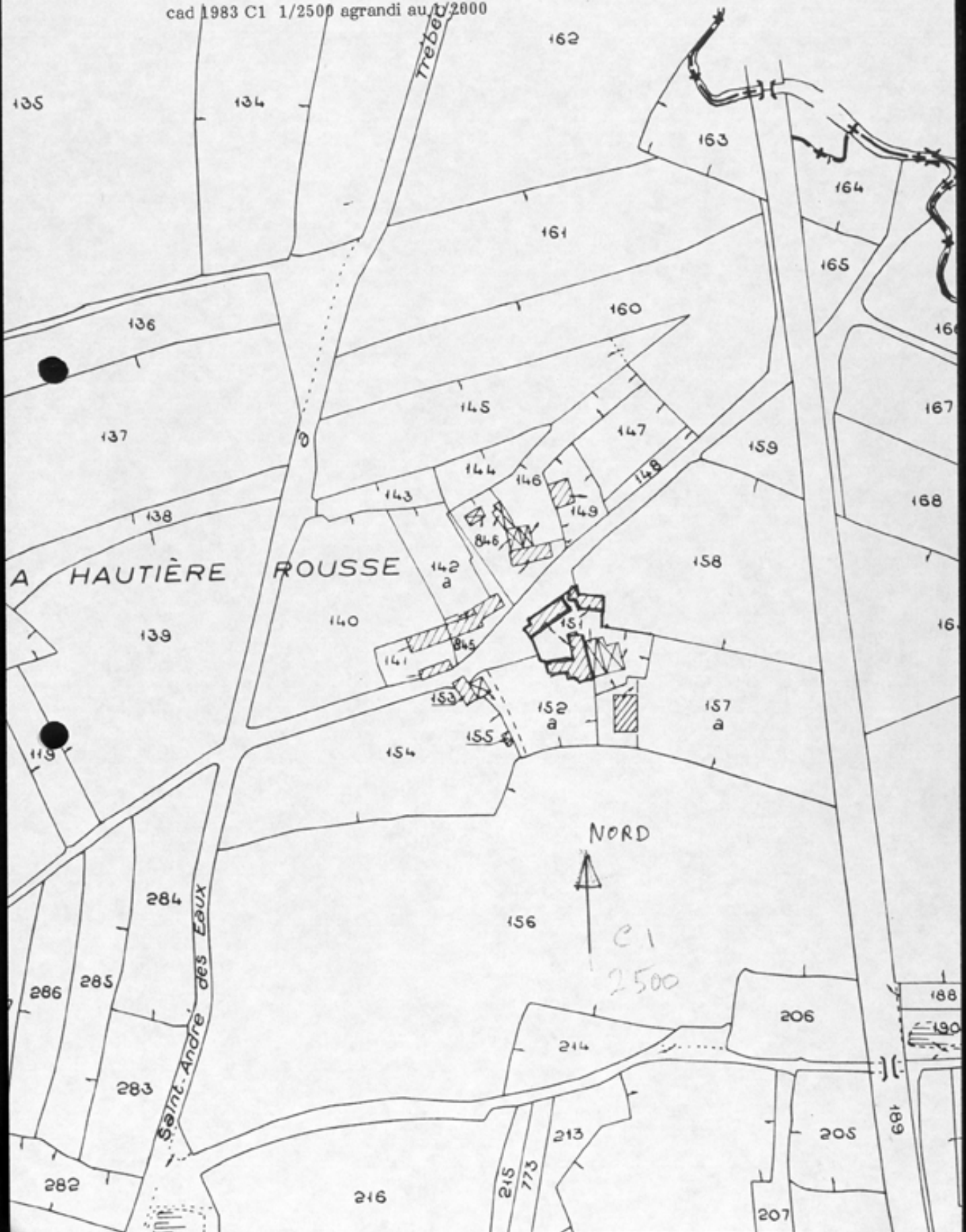
Fournil et puits au Nord de ce bâtiment.

Au Sud Est de la cour, vestiges d'un logis fin 16^e ou début 17^e siècle conservant une belle souche de cheminée.

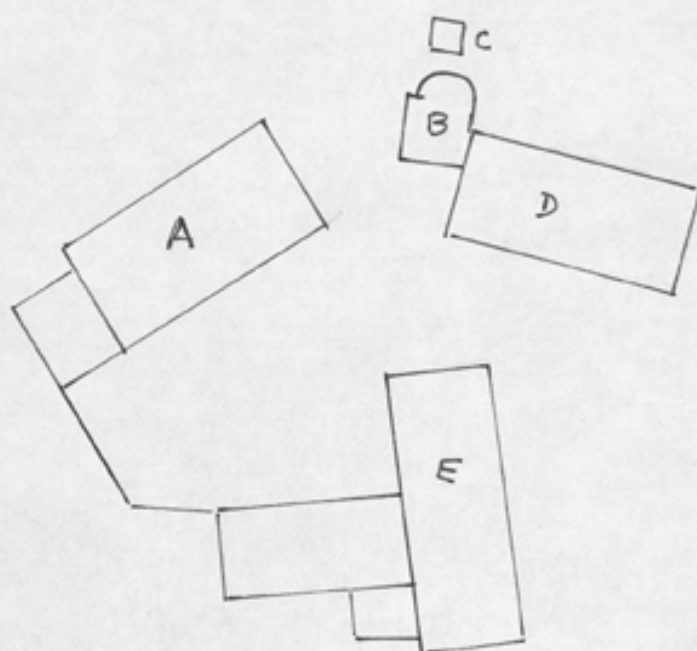
22 - SAINT-JUVAT

LA HAUTIERE ROUSSE-MANOIR

cad 1983 C1 1/2500 agrandi au 1/2000



Plan de situation (croquis sans échelle) :



NORD



A : logis du manoir

B : fournil

C : puits

D = ancien logis de ferme

E = ancien logis de ferme