

---

DESCRIPTION :

- Grande maison de type ternaire dissymétrique à 6 travées; la cage d'escalier entre 2 murs-de-refend est décalée à droite. Dans la salle de droite cheminée ancienne et dalle. La charpente compte 7 fermes de type "upper-cruck" avec trous d'échelle, contreventement par croix de St André.

En façade cadran solaire peint sur enduit.

Souches de cheminée à contreforts.

Devant le logis, grange ouverte sur le mur goutterot, partiellement construite en pisé.

22 - SAINT-JUVAT

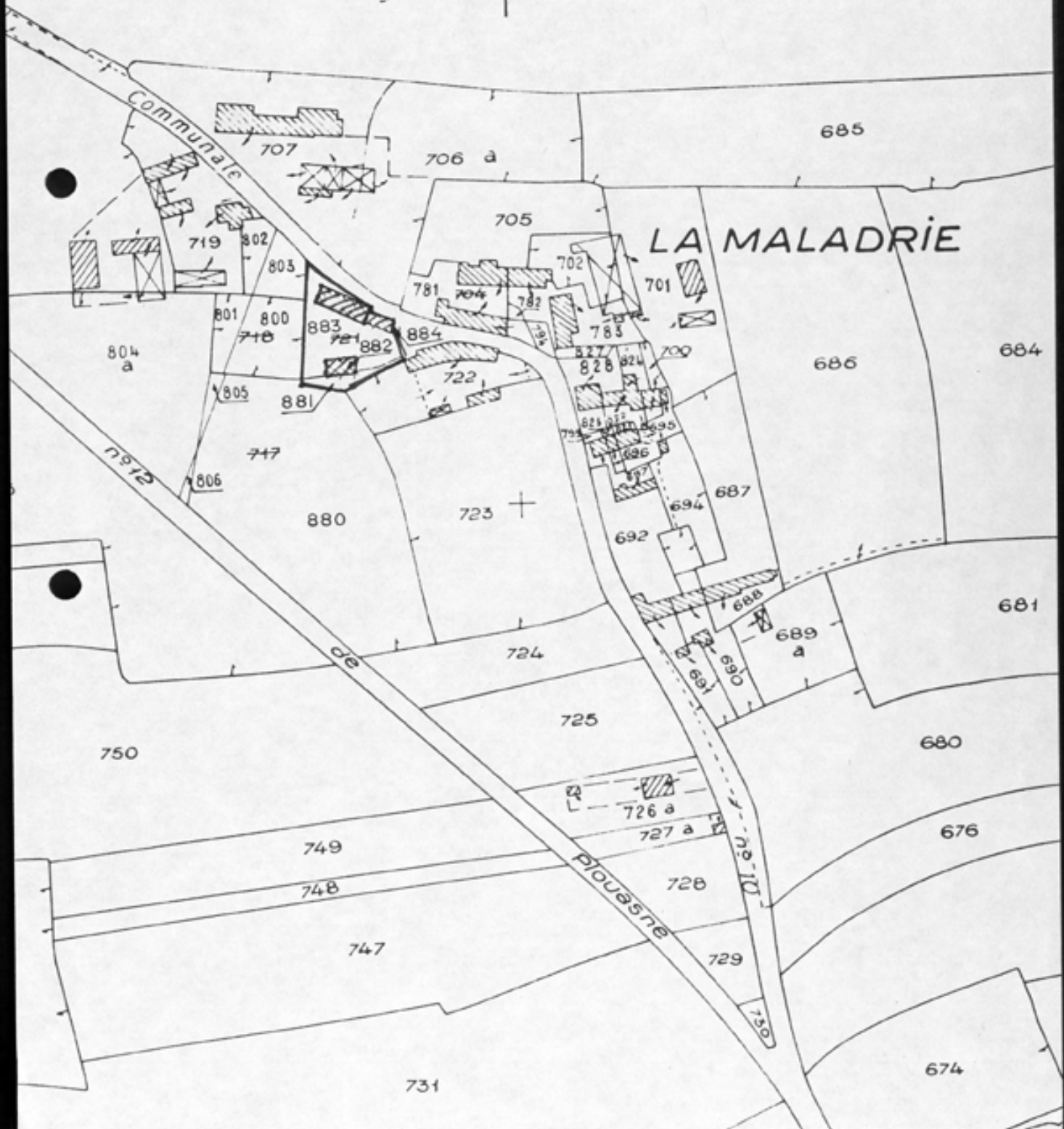
LA MALADRIE - MAISON

cad 1983 C2

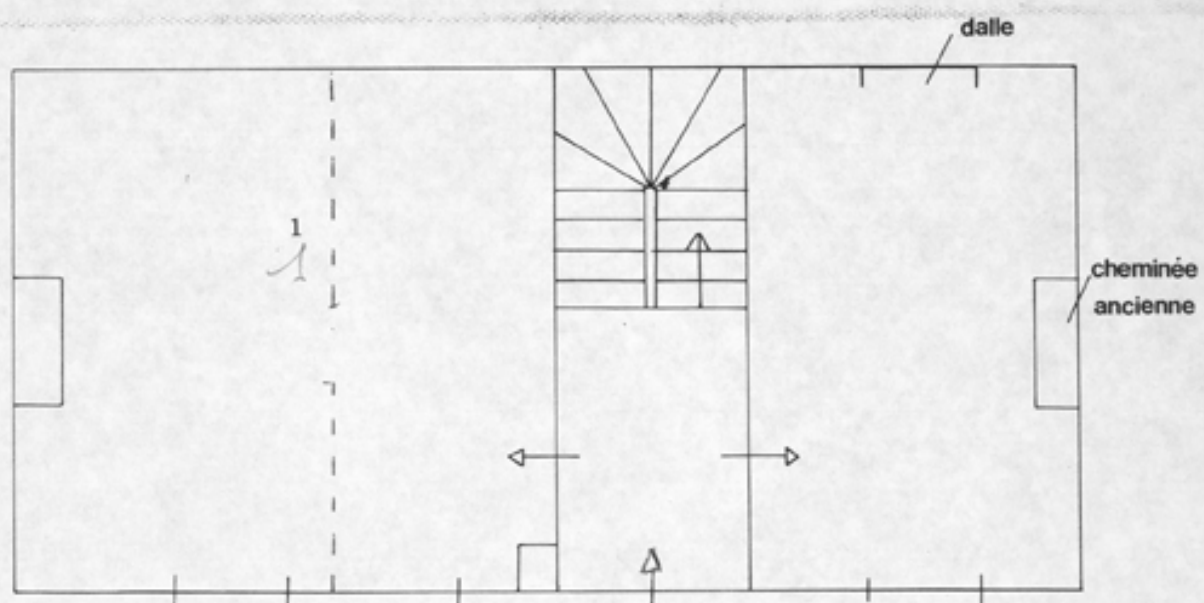
1/2500 agrandi au 2000e

708

NORD.



Plan au sol : croquis



1 = cloison