
DESCRIPTION :

- Maison de plan massé à pièce unique ; dalle sur le mur-pignon Est, escalier en vis dans l'angle N.E. ; enduit intérieur avec traces d'un décor peint ornemental géométrique.

Au-dessus grenier en surcroit avec porte haute ; charpente à 2 fermes de type "upper-cruck" retombant sur des entrails, trous d'échelle.

Pigeonnier en façade sous l'égoût de toit.

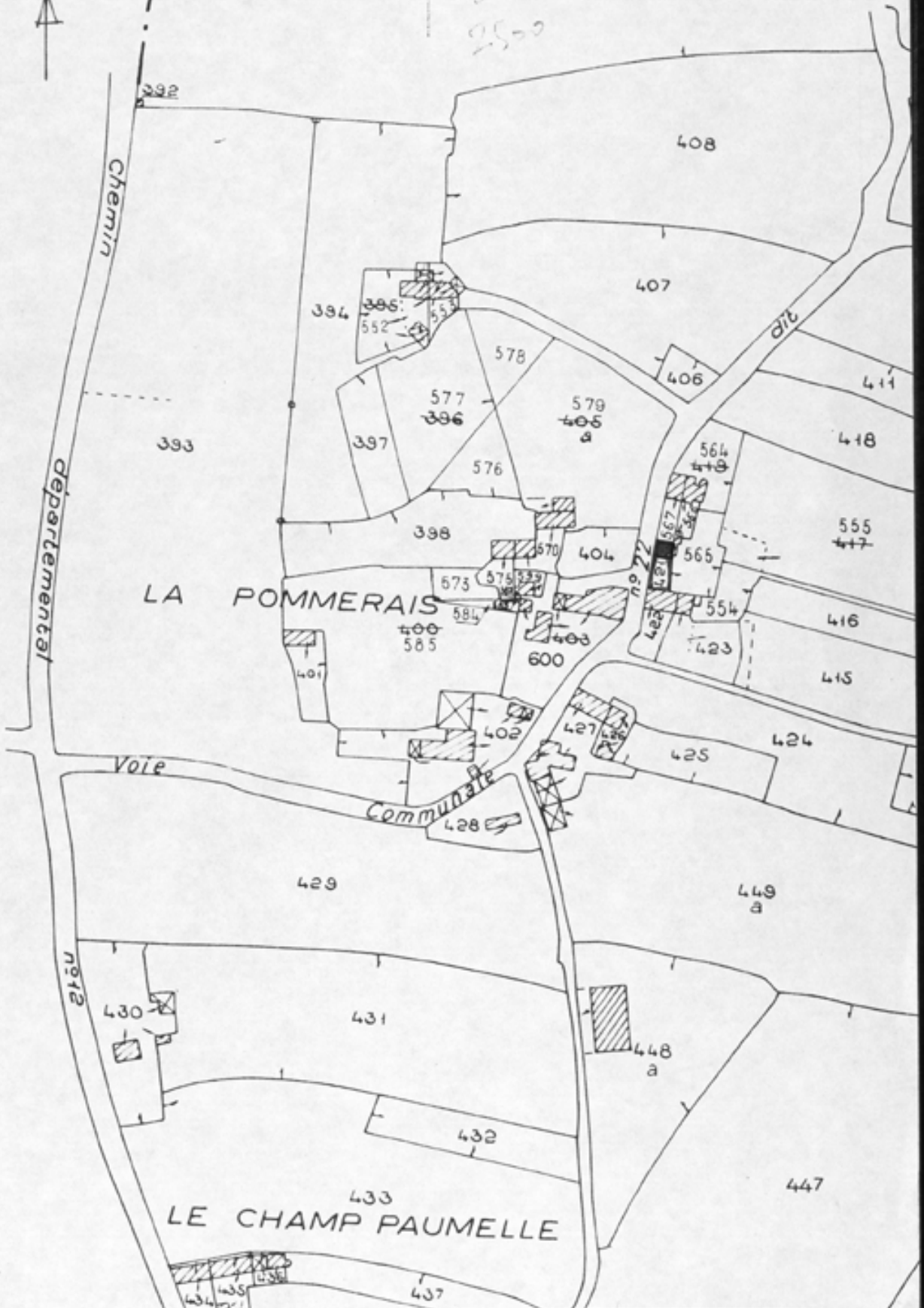
Construction mixte en pierre et pisé : élévation Sud en pisé avec baies en granite, partie haute du mur en calcaire. Pignon gauche en moellon de calcaire et en pierre de taille, rampants découverts assisés. Elévation postérieure en pisé.

cad 1983 F2, 1/2500 agandi au 2000e

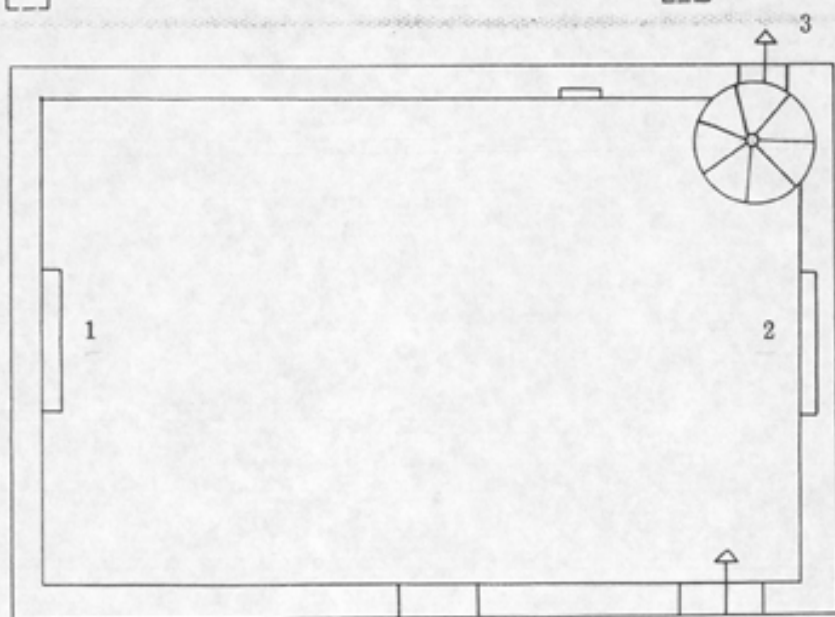
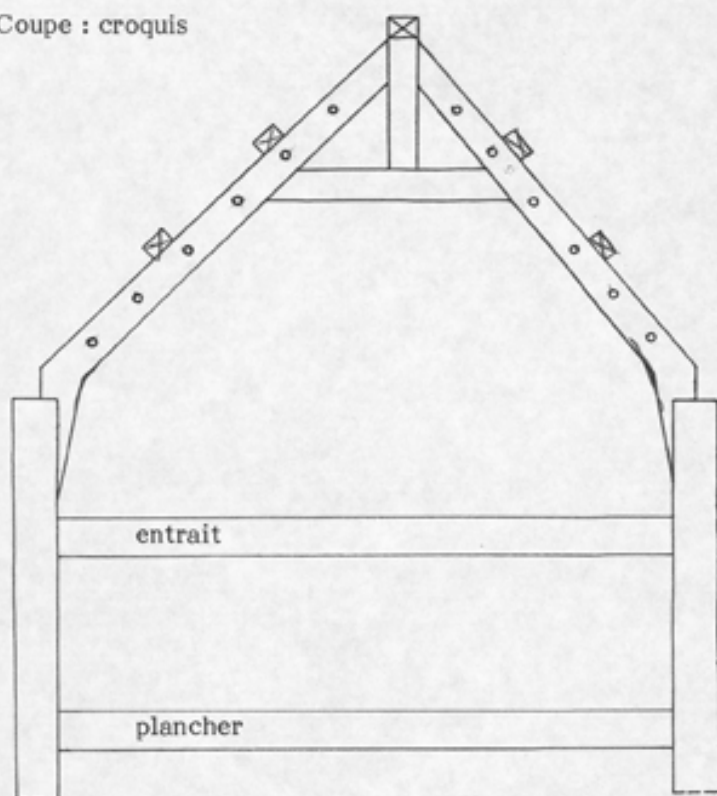
NORD



B2
2500



Coupe : croquis



Plan au sol : croquis

- 1 cheminée
- 2 dalle
- 3 porte murée