

Aire d'étude	: Caulnes
Auteur(s)	: maître d'oeuvre inconnu
Cadastre	: 1830 B 606
Commune	: Plumaudan
Coord. Lambert	: 0271300 ; 1083000
Copyright	: © Inventaire général, 1986
Couverture	: toit à longs pans ; pignon découvert ; pignon couvert ; toit polygonal
Date bordereau	: 1987 AVANT
Date Mistral	: 1987 AVANT
Date protection	: édifice non protégé MH
Dénomination	: manoir
Département	: 22
Dossier	: individuel
Escaliers	: escalier hors-oeuvre ; escalier en vis sans jour
Etages	: 1 étage carré
Etat	: mauvais état
Etude	: inventaire topographique
Historique	: Logis 15e ou 16e siècle, dont la tour d'escalier ; autres bâtiments 17e siècle ; croix de la cour provenant d'un bois dit de Saint-Meleuc, au bord de la R. N. 166 ; elle porte les mêmes armes que le logis
Implantation	: isolé
INSEE	: 22239
Lieu-dit	: Vallée (la)
Localisation	: Bretagne ; 22 ; Plumaudan
Murs gros-oeuvre	: granite ; moellon ; pierre de taille
Parties	: chapelle ; communs ; cour ; croix monumentale ; logement ; pressoir à cidre ; parties agricoles
Préc. REPR	: armes des de la motte de la vallée
REFERENCE	: IA00004676
Région	: Bretagne
Remplois	: remplois provenant de : 22 ; Caulnes ; Plumaudan
Représentation	: blason
sauvegarde Ref.	: 00004676
Siècle	: 15e siècle, 16e siècle (?) ; 17e siècle
Siècle bis	: 15e s. ; 16e s. ; 17e s.
Statut propriété	: propriété privée
Technique décor	: sculpture
Titre courant	: Manoir
Toiture matériau	: ardoise
Zone Lambert	: Lambert1

DESCRIPTION EXTERIEURE

1 - Situation

3 groupes de bâtiments

- a) le groupe du château et la chapelle
- b) la ferme du château
- c) une maison plus récente

Le groupe A se divise lui même en 3 parties :

- au Sud la chapelle
- au Nord le château proprement dit
- la partie centrale est remaniée intérieurement

I - le groupe A1 - la chapelle

plan carré, toit en pavillon

1 ouverture en plein cintre, surmontée d'un écusson représentant 2 lions affrontés tenant le blason

1 ouverture en arc brisé côté Ouest

1 ouverture en arc brisé côté Est

1 corniche à modillons court autour de la chapelle.

2 - Bâtiment central

toit en bâtière, 1 grande ouverture centrale linteau en bois, corniche à modillons

5 ressants (encorbellés)

intérieur remanié

3 - Le château proprement dit

bâtiment hétérogène, nombreuses traces de reprises, mauvais état.

Le bâtiment forme un rectangle. La bâtière de la partie N est perpendiculaire à la bâtière générale, auquel sont adjoints, côté O une tour d'escalier hexagonale, côté E une construction irrégulière convexe en bâtière.

4 souches de cheminée à fine corniche biseautée.

Facade Ouest

partie Sud : 2 niveaux

1 porte d'entrée en plein cintre. 2 fenêtres rectangulaires, linteau droit à l'étage, corniche à gros modillons : 2 quart de rond séparés par 1 cavet.

- entre la partie Sud et la tour

1 contrefort à glasis renforce le mur.

2 belles ouvertures rectangulaires, linteaux monolithes, pierre d'appui débordante à l'étage.

Le linteau et les jambages sont moulurés d'un tambour dégagé se terminant par une base conique baguée.

Corniche à modillons, plus petites que les précédentes mais d'un profil identique.

Le rampant Sud porte cinq crochets et se termine par un corbeau sculpté représentant un animal fabuleux à crinière et cornes.

La tour

tour à 4 côtés, mais pas carrée et ~~éeein~~, couverte en pyramide.

1 tourelle en poivrière lui est adjointe sur le côté S E

Sur le côté S O : 3 fenêtres, les linteaux supérieurs et inférieurs portent une accolade, le linteau central un écusson.

Trace de reprise côté O, le côté Nord est perpendiculaire au côté Ouest

Partie Nord

Trace de reprise, un mur prolonge le bâtiment vers le Nord.

une porte, un linteau droit monolithe (cassé) surmonté d'un second linteau à clé.

Face Nord :

une ouverture rectangulaire, corniche à modillons (en double)

Facade Est :

Au centre curieuse construction irrégulière.

Un bandeau à cauet sur le côté Est.

DESCRIPTION INTERIEURE

- Description de la chapelle rien à signaler
- le bâtiment central remanié
- le château :
 - partie Sud : 2 cheminées en pierre, de type courant, démolies.
 - partie Nord : une grande auge monolithe : 2,50 x 1 x 0,70 m
- la tour :

circulaire intérieurement. Magnifique escalier en pierre, à vis et moyen central, emmarchement monolithe déladé à R + 1 sur le linteau d'une porte donnant dans une pièce côté Nord, un écusson en fort relief mais martelé à chaque niveau, 2 portes de chaque côté du mur de refend du château.

A R + 1 côté Nord, une belle cheminée en parfait état, de type courant, hotte en gros appareil régulier

Charpentes : du type courant

Les arbalétriers s'appuyent soit sur le gros blochet, soit sur les entrails ou encore sont engagés dans le mur.

DESCRIPTION de la FERME du CHATEAU

Extérieure : plan rectangulaire, toit en bâtière se terminant côté Sud par un toit en pavillon (en face de celui de la chapelle) corniche à modillons semblable à celle du château
4 ouvertures en plein cintre

Intérieure : remanié

la maison C est récente.

Derrière cette maison se trouve un pressoir cassé incomplet que pourrait compléter les morceaux de pressoir de la cour de la ferme et du château.

Devant la chapelle :

1 croix 1 socle carré à la base puis octogonale.

1 écusson sur la face Sud

le fût est de section carrée, chanfreiné.

les branches de la croix sont octogonales.

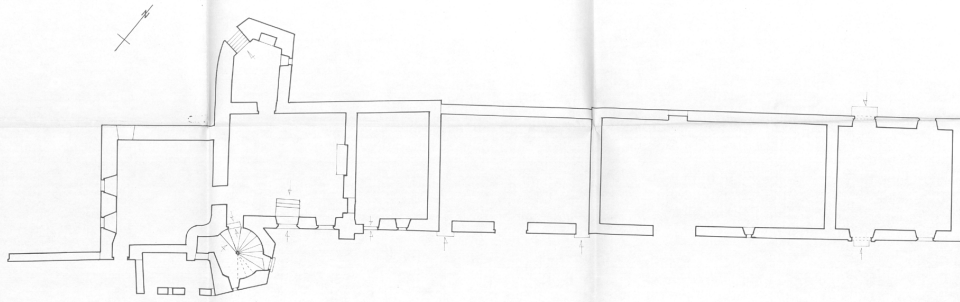
Côté Sud : le Christ représenté en tronc, couronné.

2 visages humains apparaissent le long de son corps. La croix est surmontée d'un toit en bâtière. Les extrémités des branches de la croix sont sculptées d'une étoile figurée dans un cercle.

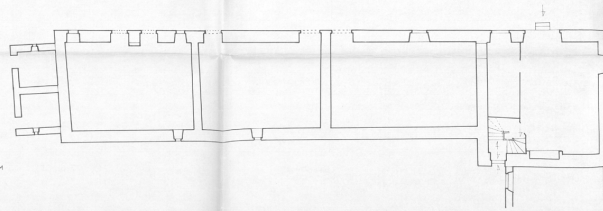
Côté Nord : La vierge et un autre personnage figurent également en tronc.

TABLE DES ILLUSTRATIONS PHOTOGRAPHIQUES

- Dépendances Ouest, façade Est	66.22.1024 Z
Dépendances Est, façade Est	66.22.1025 Z
Logis, façade Est	66.22.1026 Z
Logis, façade Ouest	66.22.1030 Z
Dépendances Est, chapelle, façade Ouest	66.22.1031 Z
Manoir, vue du Sud	66.22.1029 Z
Logis, façade Ouest	66.22.1033 Z
Logis, façade Ouest, détail	66.22.1032 Z
Logis, détail du rampant à crochets	66.22.1035 Z
Chapelle, détail de l'écu	66.22.1034 Z
Croix, face Sud	66.22.1028 Z
Moulin à pommes	66.22.1027 Z



N 12



N 12

PLUMAUDAN 22

MANOIR DE LA VALLEE

Dépendances Ouest - façade antérieure Est -
vue générale

Cliché DUCOURET

66.22.1024 Z



PLUMAUDAN 22

MANOIR DE LA VALLEE

Logis et dépendances Est - façade postérieure
Est - vue générale

Cliché DUCOURET

66.22.1025 Z



PLUMAUDAN 22

MANOIR DE LA VALLEE

Logis - façade Est - vue générale

Cliché DUCOURET

66.22.1026 Z



PLUMAUDAN 22

MANOIR DE LA VALLEE

Le logis - façade Ouest

Cliché DUCOURET

66.22.1030 Z



PLUMAUDAN 22

MANOIR DE LA VALLEE

Dépendances Est - chapelle
Façade Ouest - vue générale

Cliché DUCOURET

66.22.1031 Z



PLUMAUDAN 22

MANOIR DE LA VALLEE

Vue de situation Sud

Cliché DUCOURET

66.22.1029 Z



PLUMAUDAN 22

MANOIR DE LA VALLEE

Le logis - façade Ouest - détail de la tour

Cliché DUCOURET

66.22.1033 Z



PLUMAUDAN 22

MANOIR DE LA VALLEE

Le logis - façade Ouest - détail des ouvertures

Cliché DUCOURET

66.22.1032 Z



PLUMAUDAN 22

MANOIR DE LA VALLEE

Le logis - détail du rampant à crochets

Cliché DUCOURET

66.22.1035 Z



PLUMAUDAN 22

MANOIR DE LA VALLEE

Chapelle - détail de l'écu

Cliché DUCOURET

66.22.1034 Z



PLUMAUDAN 22

MANOIR DE LA VALLEE

Croix - face Sud

Cliché DUCOURET

66.22.1028 Z



PLUMAUDAN 22

MANOIR DE LA VALLEE

Moulin à pommes - cour centrale

Cliché DUCOURET

66.22.1027 Z

