

22
n° département

TREDARZEC
commune



LE CARPONT
adresse ou lieu-dit

Lannion
arrondissement

Lézardrieux
canton

MANOIR

35.01

dénomination et titre de l'œuvre

matricule

1A00004626

Repérage

Carte I.G.N. échelle : 1/25 000 feuille : Tréguier 5-6 Lambert : 1 X 193,34
Y 137,70

Cadastre année : section : parcelle :
année : 1954 section : A 1 parcelle : 29

Propriétaire : privé

Destination actuelle :

Protection M.H. : à signaler

État de conservation : moyen

Dossier établi le : 5/1977 par Douard/Toscer
revu le : 10/1977 par

SITUATION : dans un site boisé à proximité de la rive Est du Jaudy.

COMPOSITION D'ENSEMBLE : manoir à cour fermée avec dépendances agricoles, chapelle et moulin (aujourd'hui indépendant et transformé).

MATERIAUX : appareil irrégulier en moellons de schiste, encadrement des baies en granite

ELEVATIONS : aile Ouest et aile Nord, partie Ouest : rez-de-chaussée, étage carré et comble simple. Aile Nord, partie centrale et Est; rez-de-chaussée avec combles en surcroit.

COUVERTURES : toit à longs pans (ailes Nord et Ouest) toit à croupes (corps de bâtiment d'angle)(cf. plan des toitures).

DATATION : aile Nord 15ème siècle avec partie, Ouest transformée; aile Ouest et bâtiment d'angle probablement 17ème siècle avec transformations postérieures.

pl. I	Extrait cadastral	pl. II	Plan d'ensemble	pl. III	Elev. N et O
Fig. 1 cliché n° 77.22.324 X			pl. IV	Croquis
- 2 - 77.22.321 X			pl. V	Charpente (Croquis)
- 3 - 77.22.323 X				
- 4 - 77.22.322 X		Portail d'entrée	90 22 748 X
- 5 - 77.22.325 X		Vestiges	90 22 750 X
- 6 - 77.22.333 X		Vestiges	90 22 751 X
			Vestiges	90 22 749 X

Documentation

A.D. 22, E 2938

Depuis l'an 1587, le Seigneur du Carpont a fait construire un moulin à mer avec son étang.

22 TREDARZEC

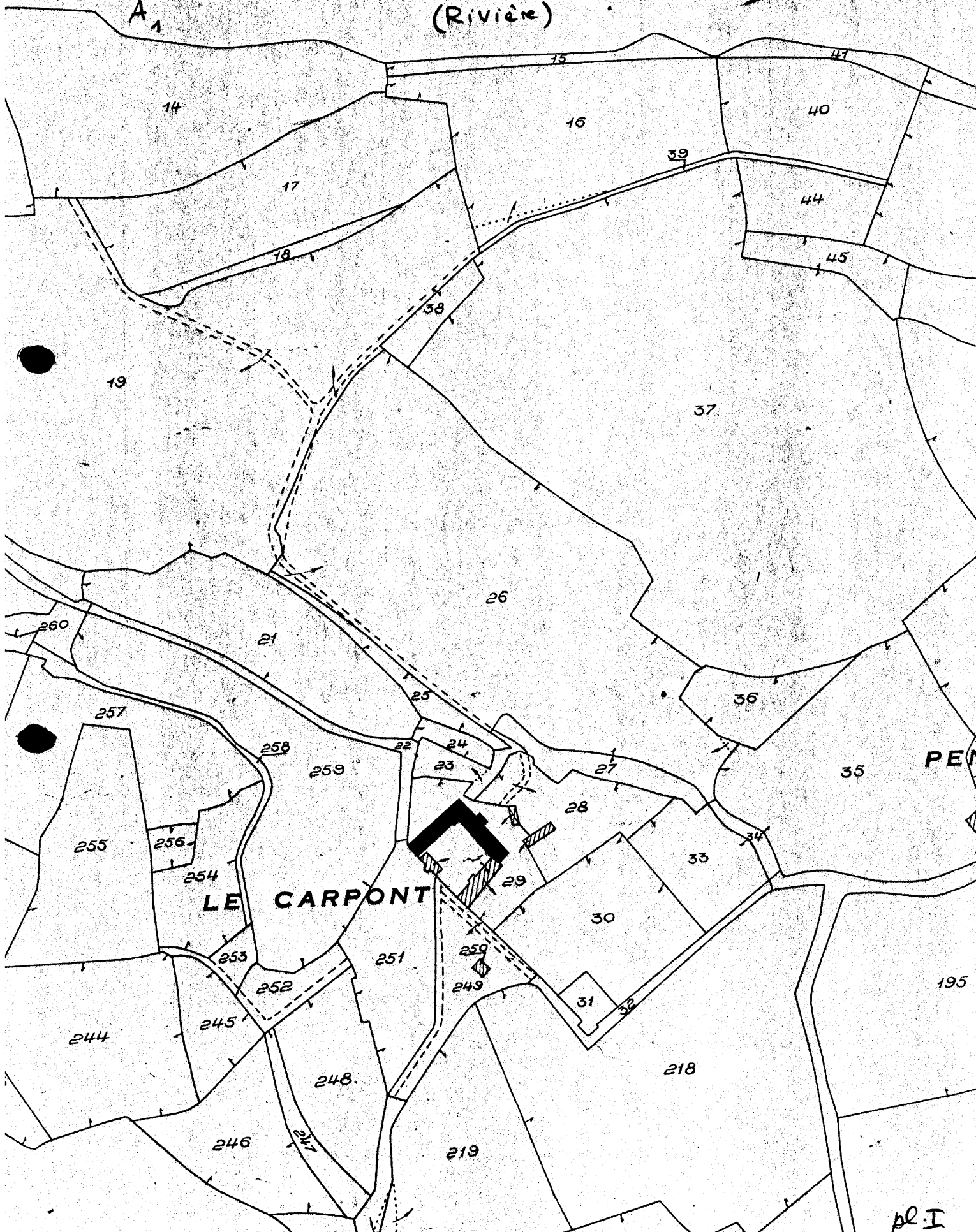
1/2500

LE JAUDY

(Rivière)



A₁



PER

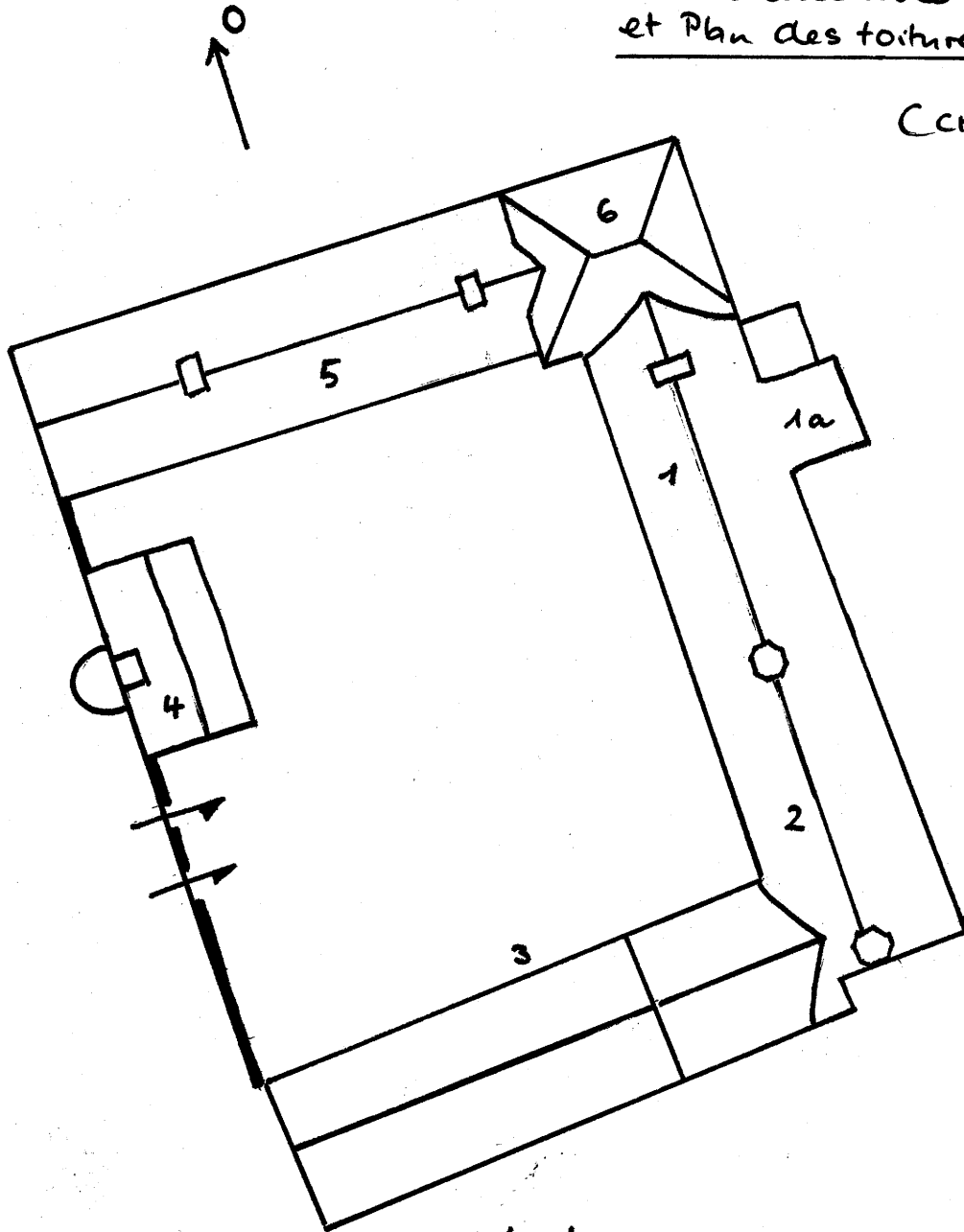
pl. I

Le Carpont

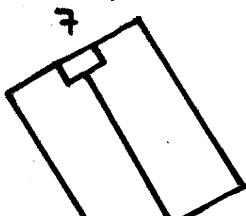
Plan d'ensemble
et Plan des toitures

(croquis)

10/10/77

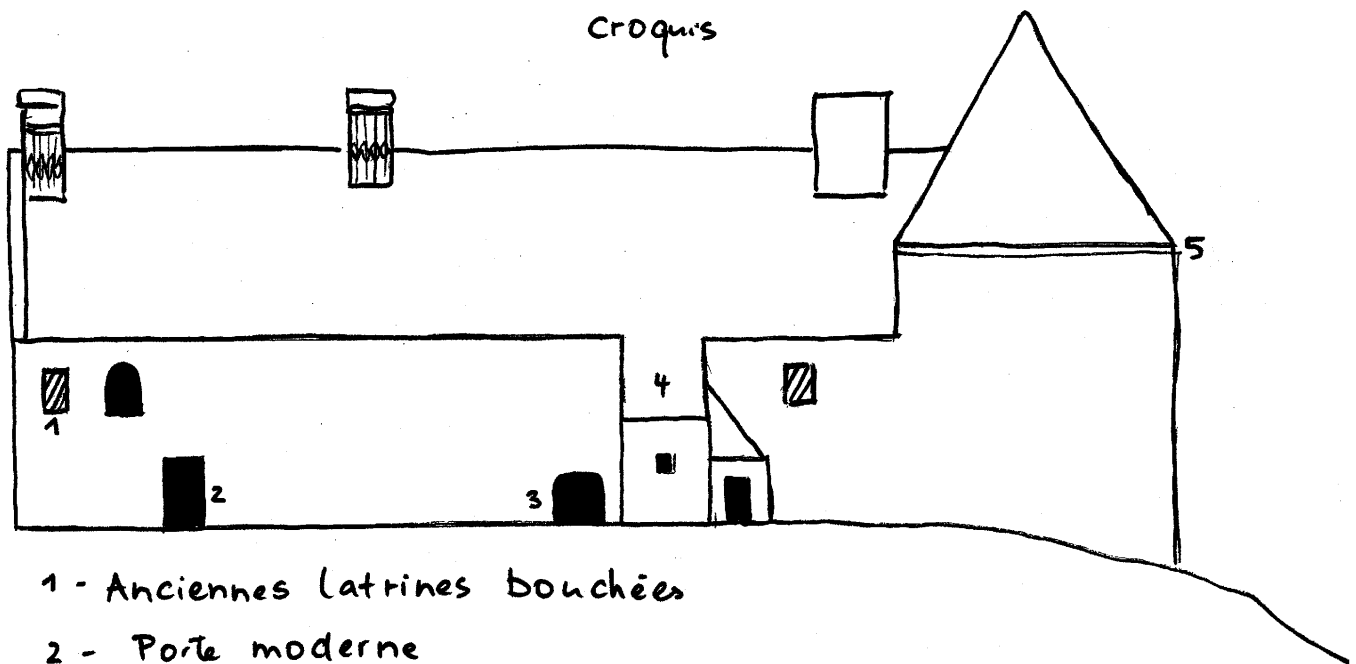


- 1 - Logis 1a - tour de l'escalier
- 2 - Cellier (ancien Logis)
- 3 - Communs
- 4 - Fournil
- 5 - Etables et remises (ancien Logis)
- 6 - Tour (Logis)
- 7 - Chapelle de la Trinité
(dite Chapelle du Bois du Carpont)

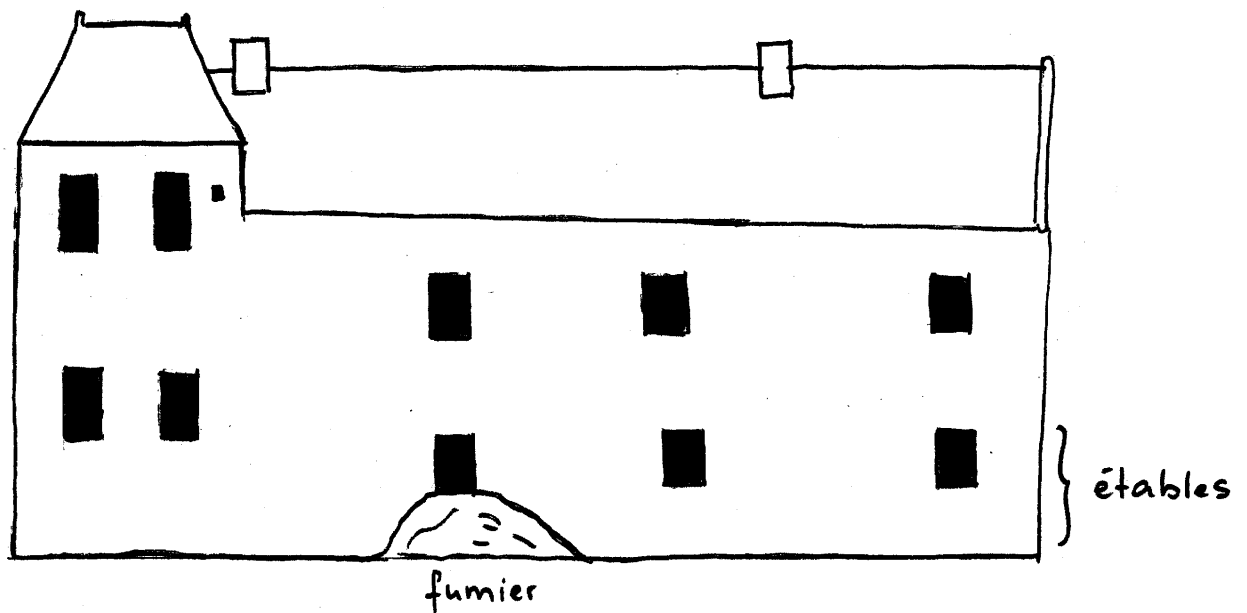


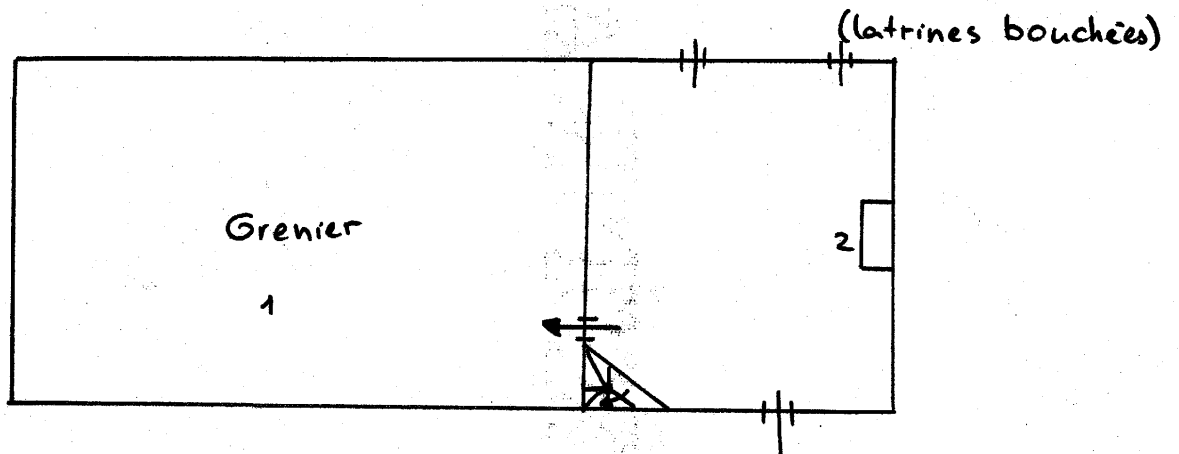
Elévation Nord

croquis

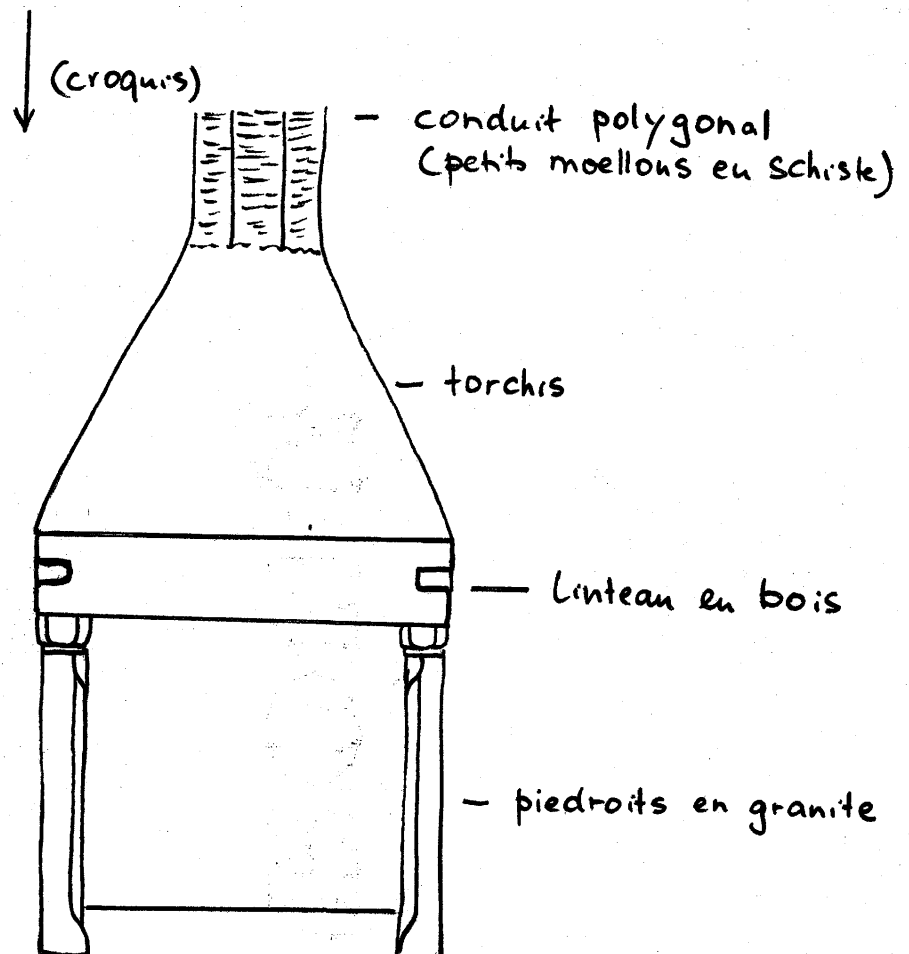


- 1 - Anciennes latrines bouchées
- 2 - Porte moderne
- 3 - Porte en arc surbaissé à chanfreins
- 4 - Tourelle d'escalier
- 5 - Corniche en bois

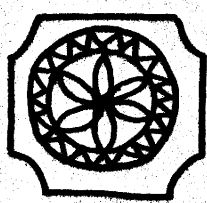
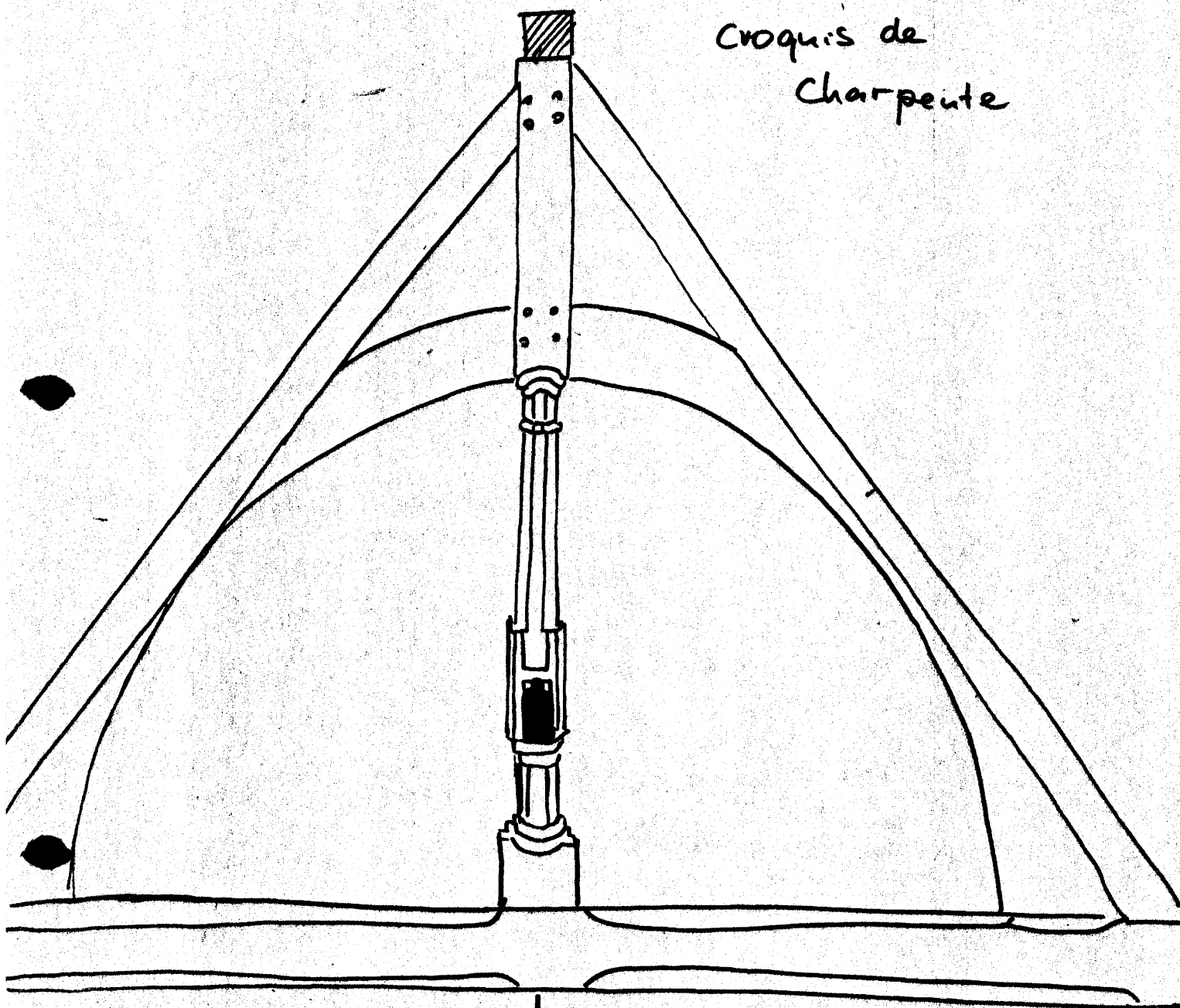
Elévation Ouest

Etage, partie Est (croquis)

- 1- avec charpente aucreuse (cf. croquis)
- 2- cheminée



Croquis de
Charpente



Sous-entrait

TREDARZEC

22

LE CARPONT (MANOIR)

L'ensemble des bâtiments à cour fermée
vue prise du Sud

Cliché ARTUR

77.22.324 X

fig. 1



Portail d'entrée

Cl.Inventaire

90 22 00748 X



TREDARZEC 22

LE CARPONT (MANOIR)

Logis A - élévation Est

Cliché ARTUR

77.22.321 X

fig. 2



TREDARZEC 22

LE CARPONT (MANOIR)

Logis B - élévation Sud

Cliché ARTUR

77.22.322 X

fig. 3



LE CARPONT (Manoir)

Détail des élévations
Sud et Est

cliché ARTUR

77.22.323X

fig. 4



TREDARZEC 22

LE CARPONT (MANOIR)

Logis B - souche de cheminée : détail

Cliché ARTUR

77.22.325 X

fig. 5



TREDARZEC 22

LE CARPONT (MANOIR)

Logis A, partie Est, étage, cheminée, pignon
Est

Cliché ARTUR

77.22.333 X

fig. 6



Vestiges

Cl.Inventaire

90 22 00750 X



Vestiges

Cl. Inventaire

90 22 00751 X



Vestiges

C1. Inventaire

90 22 00749 X

