

22  
n° département

KERBORS  
commune



KERHOS  
adresse ou lieu-dit

Lannion  
arrondissement

Lézardrieux  
canton

Manoir  
dénomination et titre de l'œuvre

35.01  
matricule

1100004,80

Repérage

Carte I.G.N.	échelle : 1/25000	feuille : Tréguier 56	Lambert : X 195,45
			Y 140,80
Cadastre	année :	section :	parcelle :
	année : 1955	section : A 3	parcelle : 116

Propriétaire : privé

Destination actuelle : Logis et exploitation agricole

Protection M.H. : à signaler IS : 21 Févr. 1983.

Etat de conservation : partiellement menacé

Dossier établi le : Avril 1977 par Toscer et Douard  
revu le : par

Situation et composition d'ensemble : Ensemble de bâtiments hétérogènes se groupant autour d'une cour presque fermée, (elle l'était peut-être initialement).  
L'élévation antérieure du logis est orientée à l'Ouest.

Logis

- \* Matériaux : élévation Ouest - appareil régulier de pierres de taille de granite.  
Reprise verticale au centre de l'élévation!  
Autres faces - moëllons équarris de granite et de schiste.  
Pierres d'attente au pignon Nord  
Baies encadrées de granite. Toiture ardoise
- \* Structure : Plan rectangulaire simple avec adjonction à l'Est d'une tourelle rectangulaire en hors oeuvre. Cave, deux niveaux et comble simple.
- \* Elévations : à travées (Ouest) cf. photos.
- \* Couverture : Logis : toit à longs pans à pignon à ruelle.  
Tourelle : toit à longs pans à pignon découvert, charpente à entrails retroussés (poinçon moisé). Etrésillonnement longitudinal en croix de St André - Coyaux.
- \* Distribution intérieure : (rez-de-chaussée) : trois pièces en enfilade, celle du centre donnant accès à l'escalier dans la tourelle hors-oeuvre (escalier en granite sur mar d'échiffre, tournant à droite, à deux volées droites)

Etage : l'escalier distribue les deux pièces (Sud et centrale)  
la troisième pièce communiquant directement avec la pièce centrale.

- \* **Décor :** (Élévation Ouest) : corniche à modillons  
Porte Sud (cf. photo)  
Appui de fenêtres de la partie Sud.  
(Élévation Est) : grille ancienne (fenêtre étage partie Nord)  
Cheminée du rez-de-chaussée (cf. photo) : Ecu avec armes non identifiées.
- \* **Datation et Historique :** Deux campagnes de construction : la partie Sud semble constituer le logis d'origine (XVI<sup>e</sup> siècle ?) - Puis seconde campagne au Nord, jamais terminée : pierres d'attente au pignon Nord (1<sup>er</sup> moitié du XVII<sup>e</sup> siècle) - ( Sans doute prévoyait-on un autre escalier jamais réalisé : l'escalier actuel à l'extrémité Sud du logis est tout à fait illogique) -  
- A appartenu à la famille de *Quelen* - (cf. Eglise paroissiale).
- \* **Mobilier :** Rez-de-chaussée pièce Nord : Ensemble mobilier en bois (jaune) clair : alignement contre le mur Est de deux lits-clos, d'armoire et d'une horloge.  
Mobilier traditionnel du canton - fin XIX<sup>e</sup> ou début XX<sup>e</sup> siècle.

Commune (Bat. A)

- \* **Matériaux :** Appareil irrégulier de moellons de schiste (rouille et jaune) et de granite.  
Encadrements des baies en granite.
- \* **Structure :** Plan rectangulaire simple, deux niveaux et comble simple
- \* **Élévations :** Sud : à sept travées - ouvertures à plate-bande en arc segmentaire  
Nord : aveugle -  
Ouest : deux baies à linteau monolithe échancré à l'intrados, bouchées.
- \* **Couverture :** Toit à longs pans à pignon : à ruelle à l'Est, à croupes à l'Ouest.  
charpente : fermes à entrant retroussé, à aisseliers courbes avec demi-ferme de croupe.
- \* **Distribution intérieure :** Rez-de-chaussée : pièce indépendante à l'Ouest, puis couloir avec escalier distribuant deux pièces en enfilade à l'Est (cf. document 4)  
Etage : même disposition (sauf pièce Ouest, distribuée par l'escalier  
Sol : vestiges de tomettes, Escalier en granite, dans oeuvre, tournant à droite à trois volées droites (3<sup>e</sup> volée sur mur d'échiffre)

- \* Décor : Pièces Ouest de l'étage lambrissées.  
 Elévation Sud : au second niveau à l'Ouest : tore en kersantite formant larmier autour d'armoieries buchées.
- \* Datation : probablement XVIII<sup>e</sup> siècle.

Remise ou grange (Bat. B)

- \* Matériaux : Appareil irrégulier de schiste et de granite.  
 Encadrement des baies en granite. Lucarne à pignon (face Nord) en pierres de taille de granite.
- \* Structure : Plan rectangulaire simple avec tourelle d'escalier sur l'angle en trois-quarts hors-oeuvre.
- \* Elévations; cf photos
- \* Distribution intérieure : (Rez-de-chaussée) : salle unique pavée avec accès, à l'escalier dans l'angle Nord-Ouest.  
 Escalier en granite en vis, à marches portant noyau.
- \* Décor : Elévation Sud : sur la clef de l'arc de la porte charretière, cartouche avec armoieries illisibles  
 Elévation Nord : lucarne.
- \* Etat de conservation : Eroulement récent d'une partie du mur à droite de la porte Sud.
- \*Datation : XVI<sup>e</sup> siècle (?).

Pl.I. Extrait cadastral  
 Pl.II. Plan masse  
 Pl.III. Logis : plan au sol

Pl.IV. Logis : plan de l'étage  
 Pl.V. Cheminées (croquis)  
 Pl.VI. Communs (plan au sol)

Fig. 1 : 77.22.711 X  
 Fig. 2 : 77.22.701 X  
 Fig. 3 : 77.22.702 X  
 Fig. 4 : 77.22.700 X  
 Fig. 5 : 77.22.704 X  
 Fig. 6 : 77.22.703 X

Fig. 7 : 77.22.707 X  
 Fig. 8 : 77.22.699 X  
 Fig. 9 : 77.22.712 X  
 Fig.10 ; 77.22.708 X  
 Fig.11 : 77.22.710 X  
 Fig.12 : 77.22.709 X

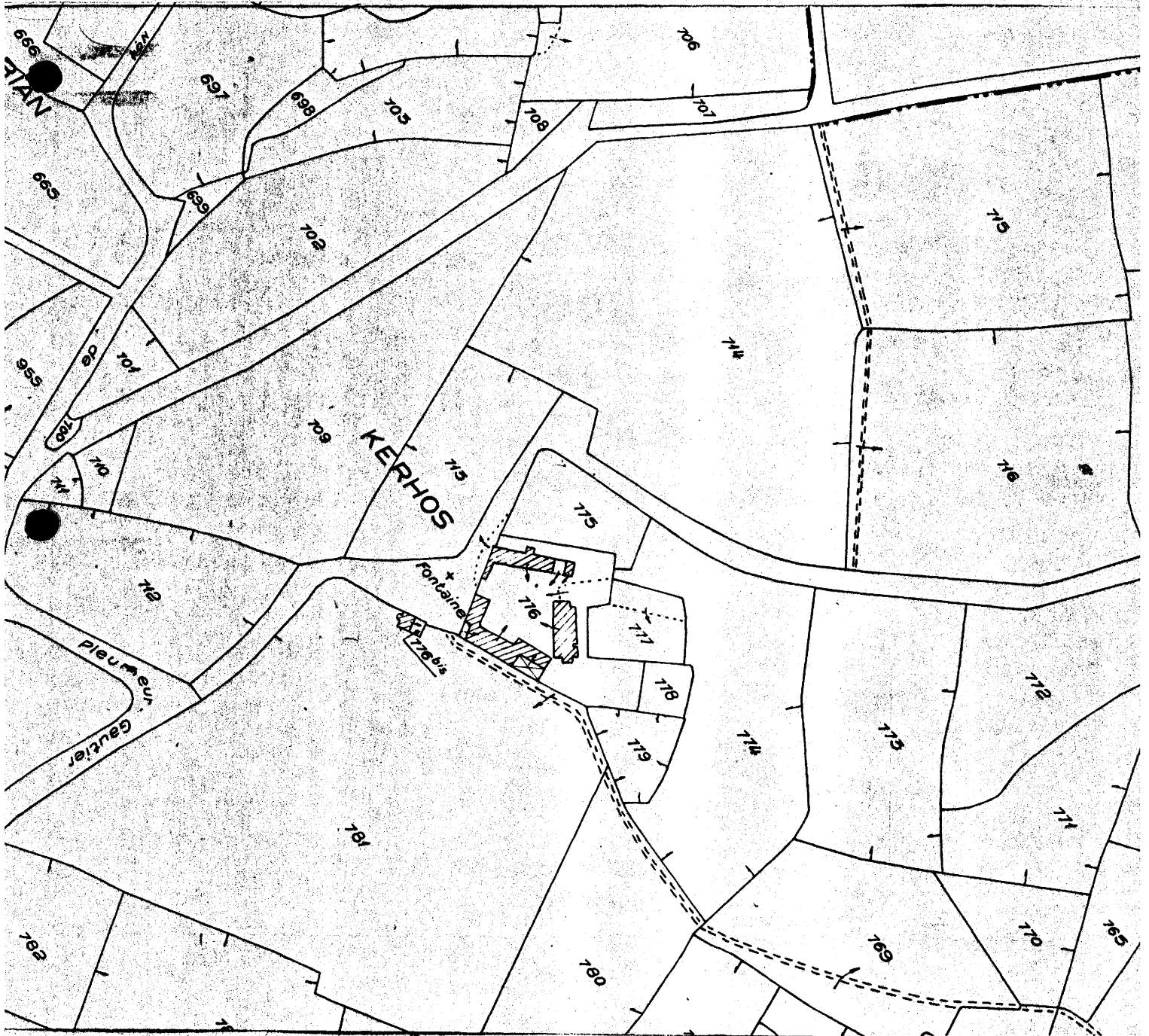
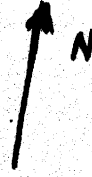
22. KERBORS

1955. Section A3

KERHOS

échelle 1/2500

Mairie

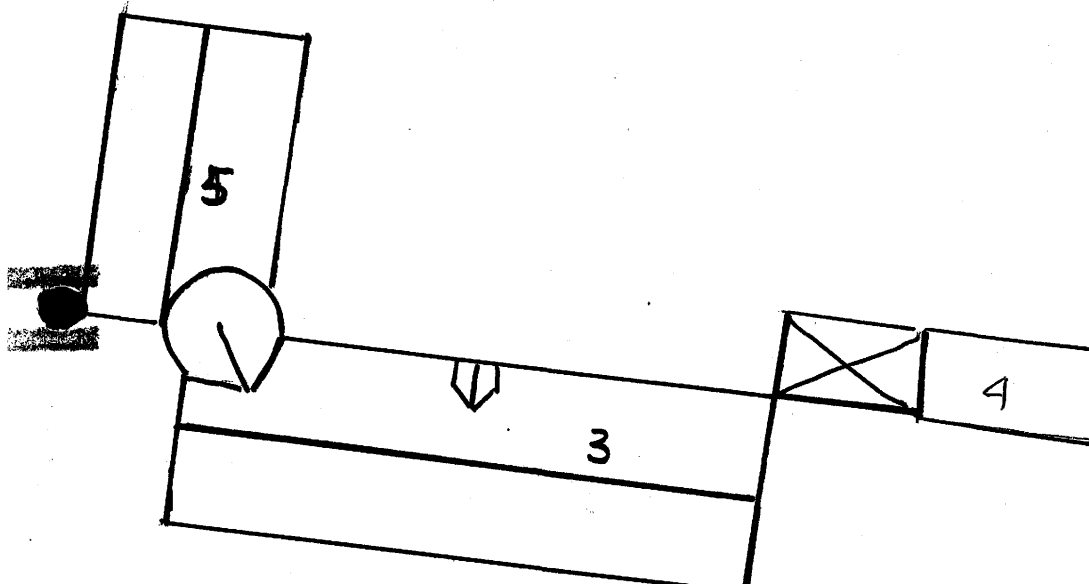
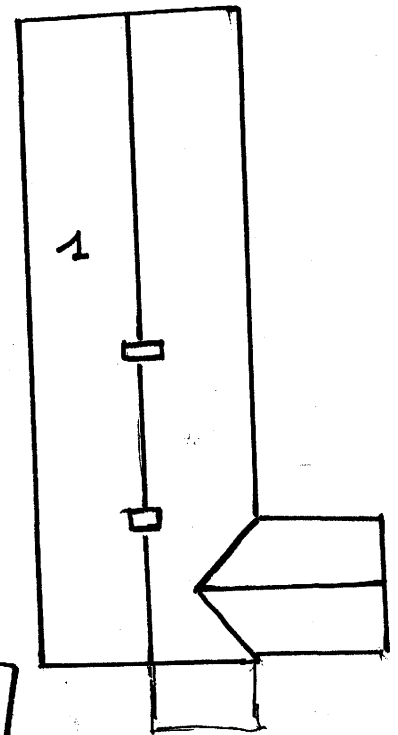
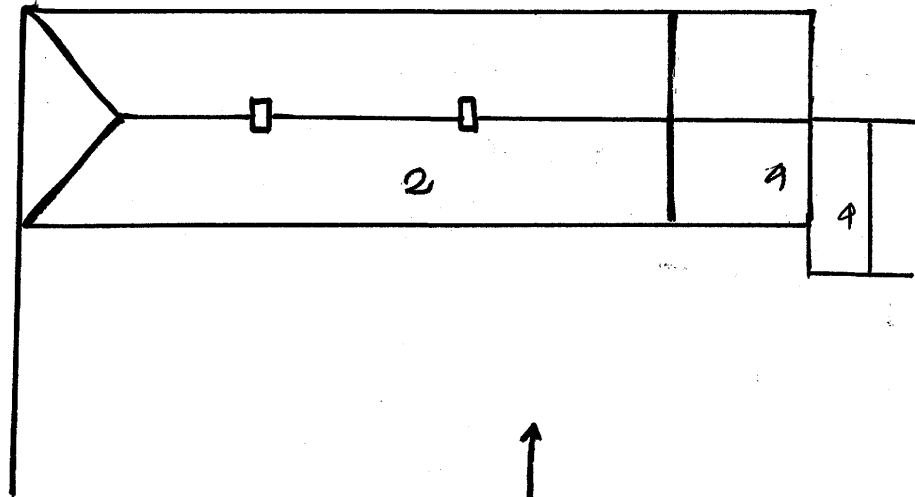


22. KERBORS

KERHOS

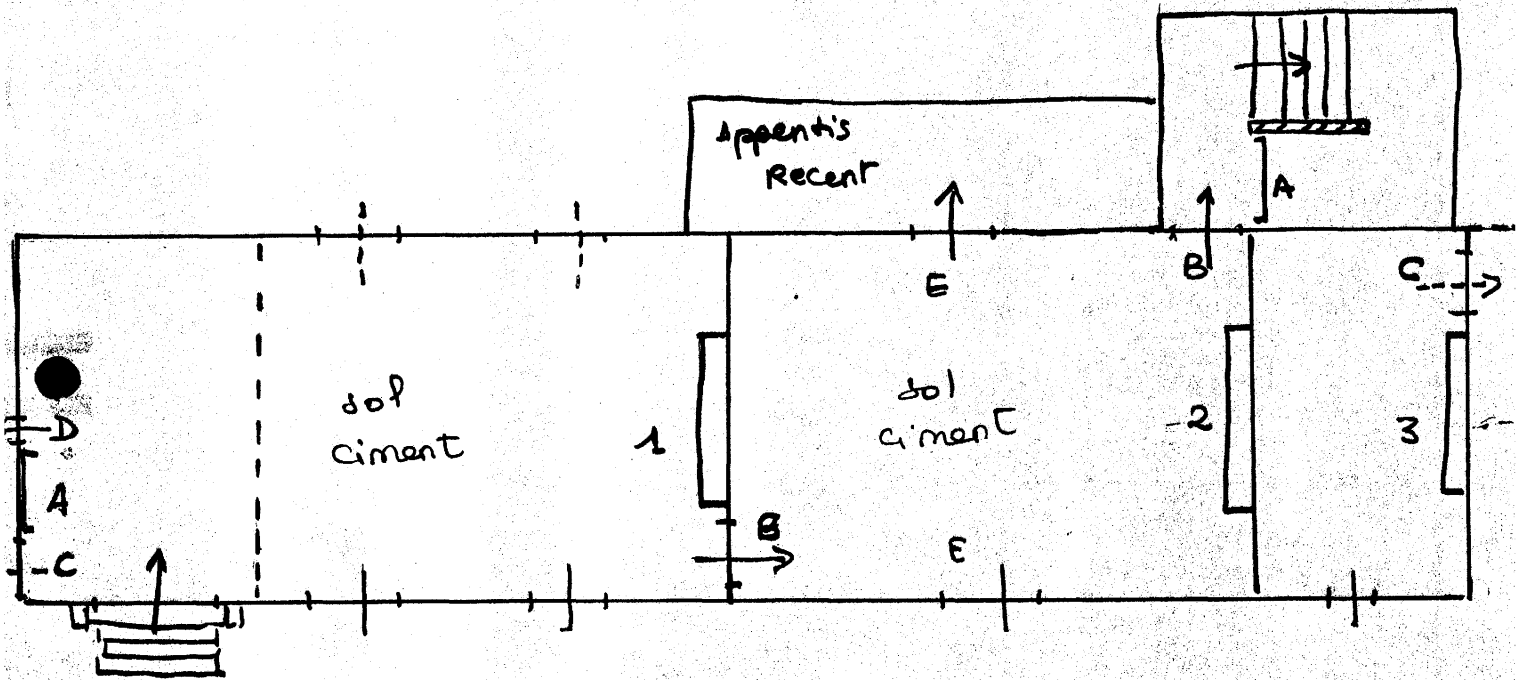
MANOIR

Plan masse  
(croquis)



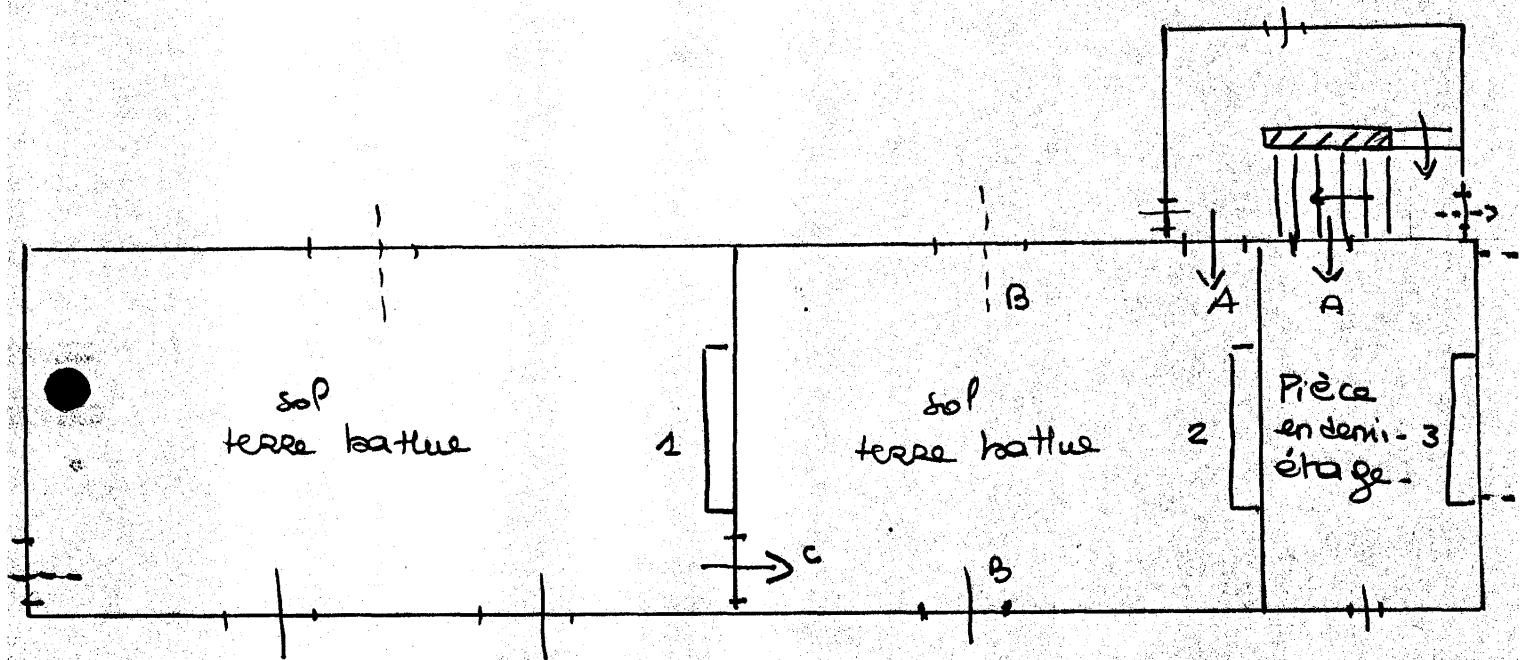
1. LOGIS
2. COMMUNS (Batiment "B") (A)
3. GRANGE ( " A ) (B)
4. ADJONCTIONS POSTERIEURES
5. ETABLE

PLAN au sol  
(schematique)



1. Cheminée 1 (cf fig.)
  2. Cheminée: Granite. Incorporée. L du linteau = 2,00 m  
H (du linteau au foyer) = 1,20 m  
cf. coquis
  3. Cheminée: granite. Incorporée. Linteau appareillé  
Piedroits chanfreinés avec gâches.
- A. Placards muraux
  - B. Portes en arc brisé moulurées.
  - C. Portes plein cintre bouchées
  - D. Meurtière très élargie.
  - E. Fenêtres à coussiège (celle du nord transformée en porte)

KERBORS  
Plan de l'étage  
(LOGIS)  
(CROQUIS)

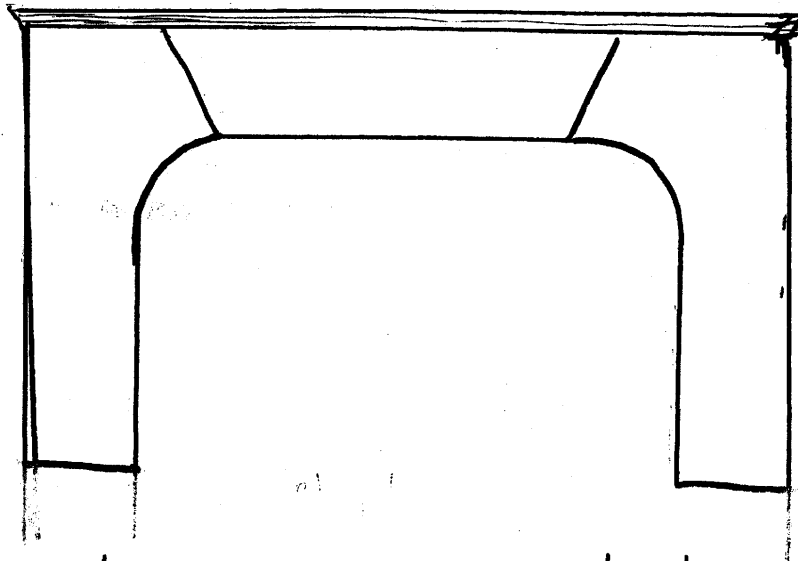


- Cheminée 1. Granite. Engagée. Linteau no nolithe à crossettes surmontée d'une corniche - Consolés chanfreinés - Piedroits chanfreinés.
  - Cheminée 2. Granite. Engagée. Linteau et corniche disparus. Consolés à mouluration complexe.
  - Cheminée 3. Granite. Engagée. Très abîmée: linteau & corniche [disparus]
- A. Portes plein cintre  
 B. Fenêtres à coussièges (celle du Nord est bouchée)  
 C. Porte en arc brisé -

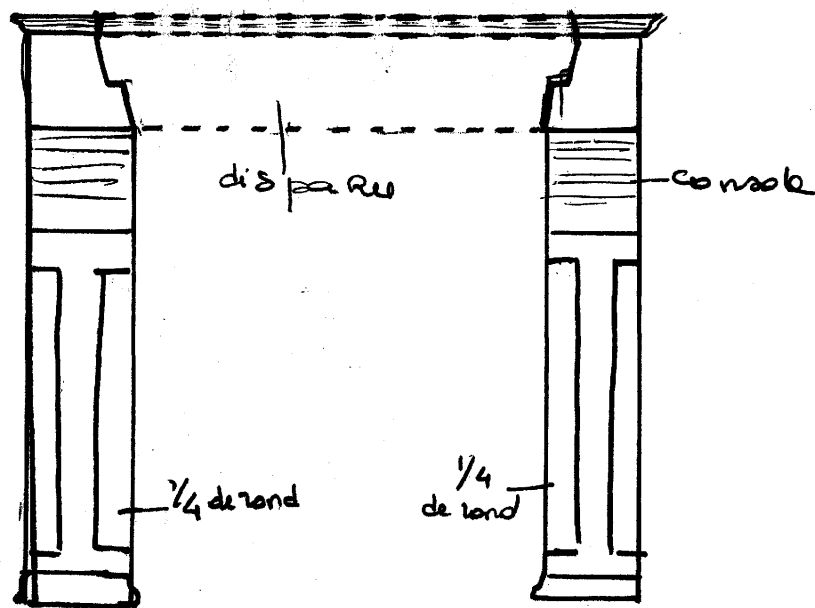
22. KERBORS

KERHOS  
LOGIS.

cheminées  
(cloques)

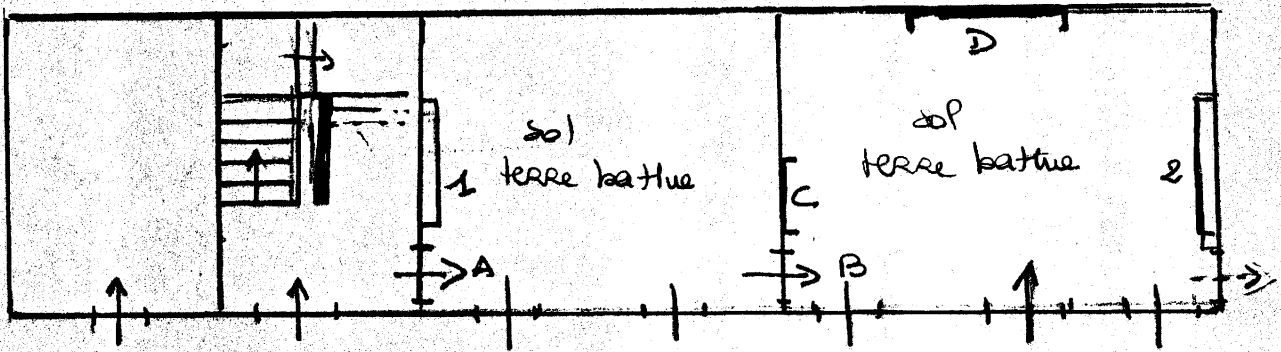


cheminée RC. Pièce centrale



cheminée de l'étage. Pièce centrale

Plan au sol  
(noquis)



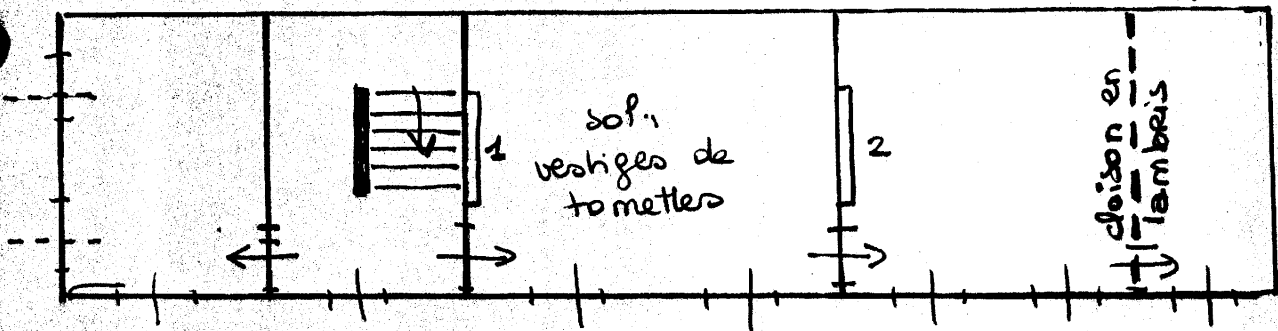
1<sup>er</sup> 2<sup>e</sup> cheminées engagées - granite - linteaux disparus. Cousoles et  
piedroits chanfreinés (différent de chanfrein sur cheminée 2)

A et B. Portes rectangulaires chanfreinée (A) ou à cavet (B)

C. Placard mural en plein cintre.

D. Très large placard mural en plein cintre chanfreiné.

Plan de l'étage  
(noquis)



- Pièces ouest: Murs recouverts de lambris en très mauvais état.

1. cheminée engagée, granite - linteau monolithe Cousoles et piedroits moulurés

2. cheminée incorporée, granite - A l'origine lambrissée - (linteau échancré à l'extrados - Piedroits simples)

KERBORS 22

MANOIR DE KERHOS - Bâtiment A

Vue générale de situation

Cliché ARTUR

77.22.711 X



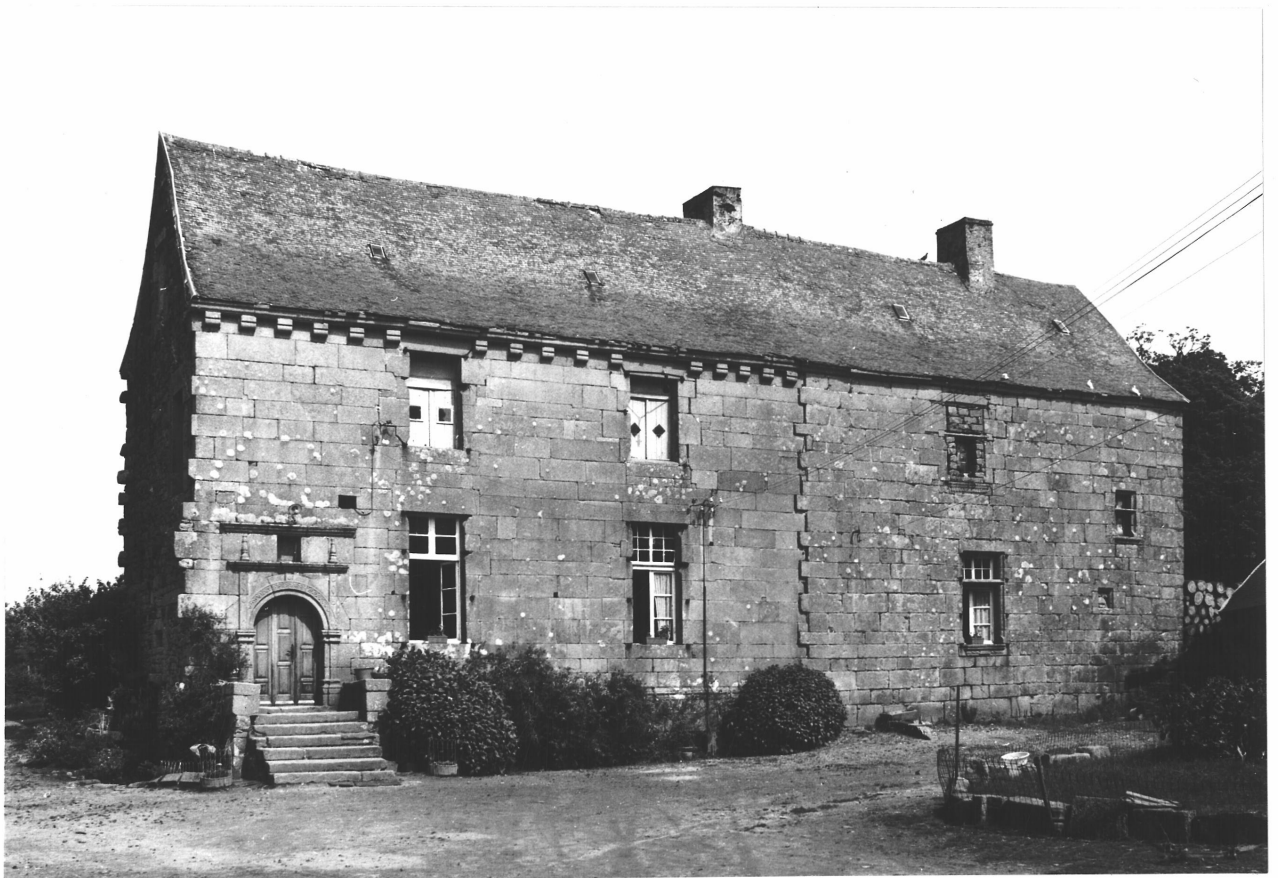
KERBORS 22

MANOIR DE KERHOS, 1871

ouest  
Élévation ~~est~~ du logis  
vue générale

Cliché ARTUR

77.22.701 X



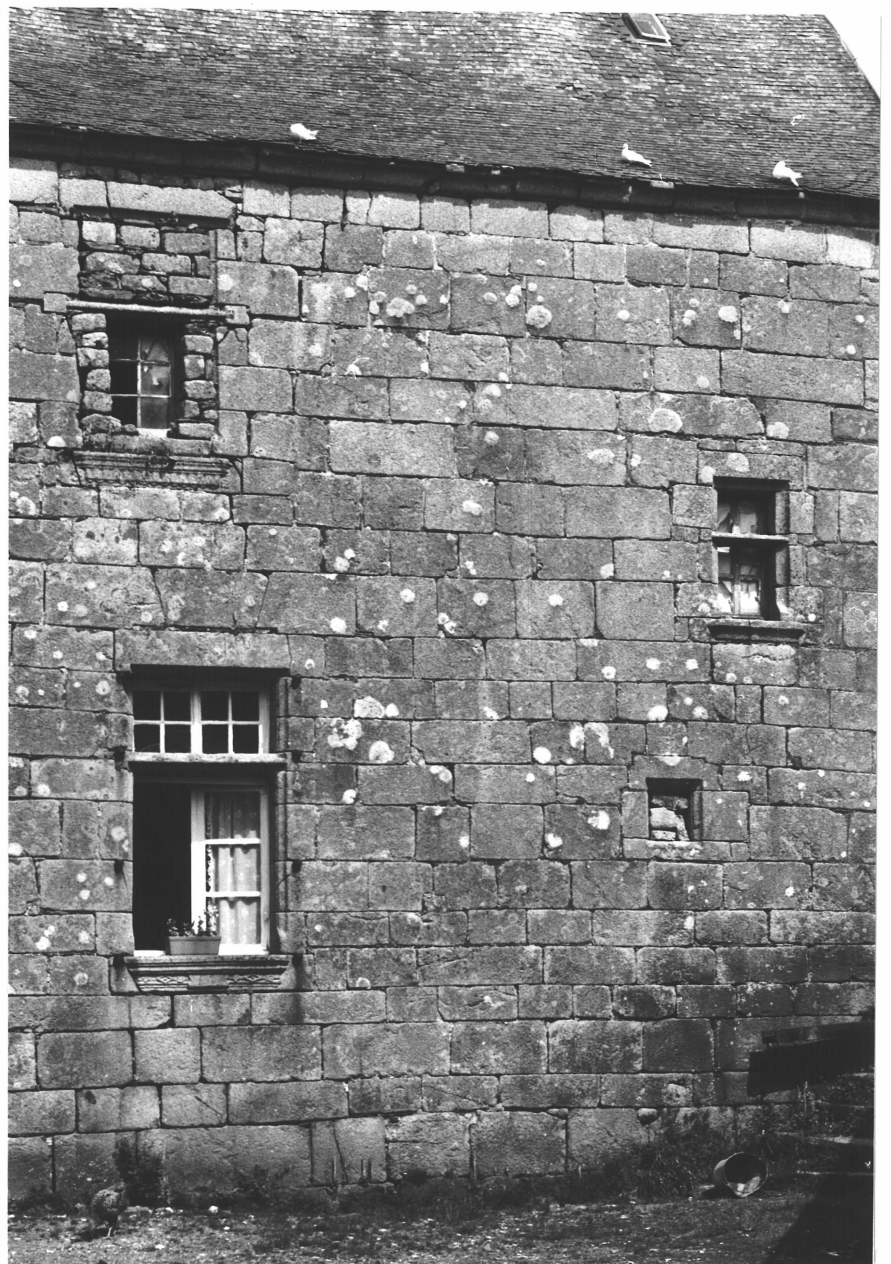
KERBORS 22

MANOIR DE KERHOS, "logis"

Détail des ouvertures.  
élévation <sup>Ouest</sup> ~~Sud~~, partie ~~Est~~ ~~Sud~~

Cliché ARTUR

77.22.702 X



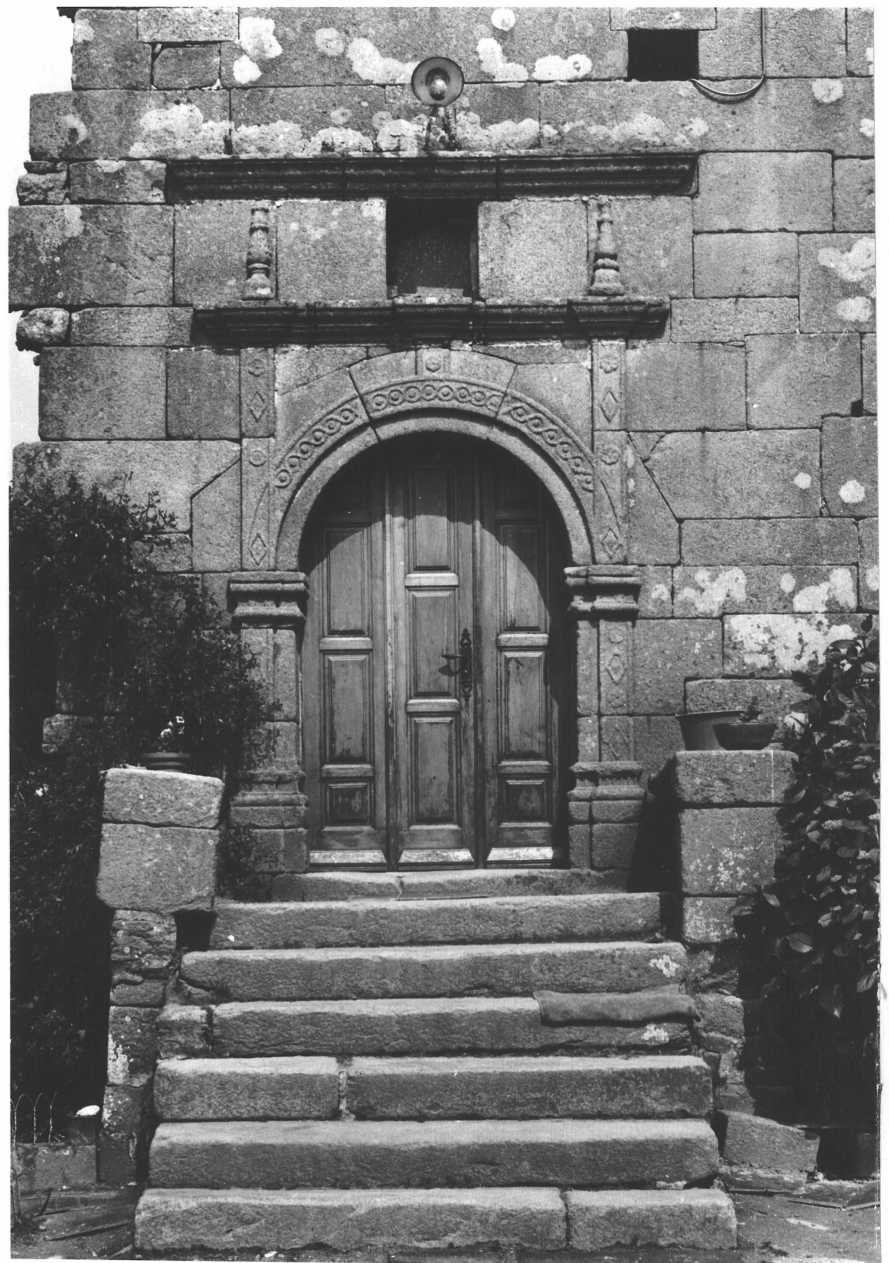
KERBORS . . . 22

MANOIR DE KERHOS , logis

Porte élévation <sup>ouest</sup> ~~est~~

Cliché ARTUR

77.22.700 X



MANOIR DE KERHOS

Elévation <sup>Est</sup> ~~Nord~~ du logis.

vue générale

Cliché ARTUR

77.22.704 X



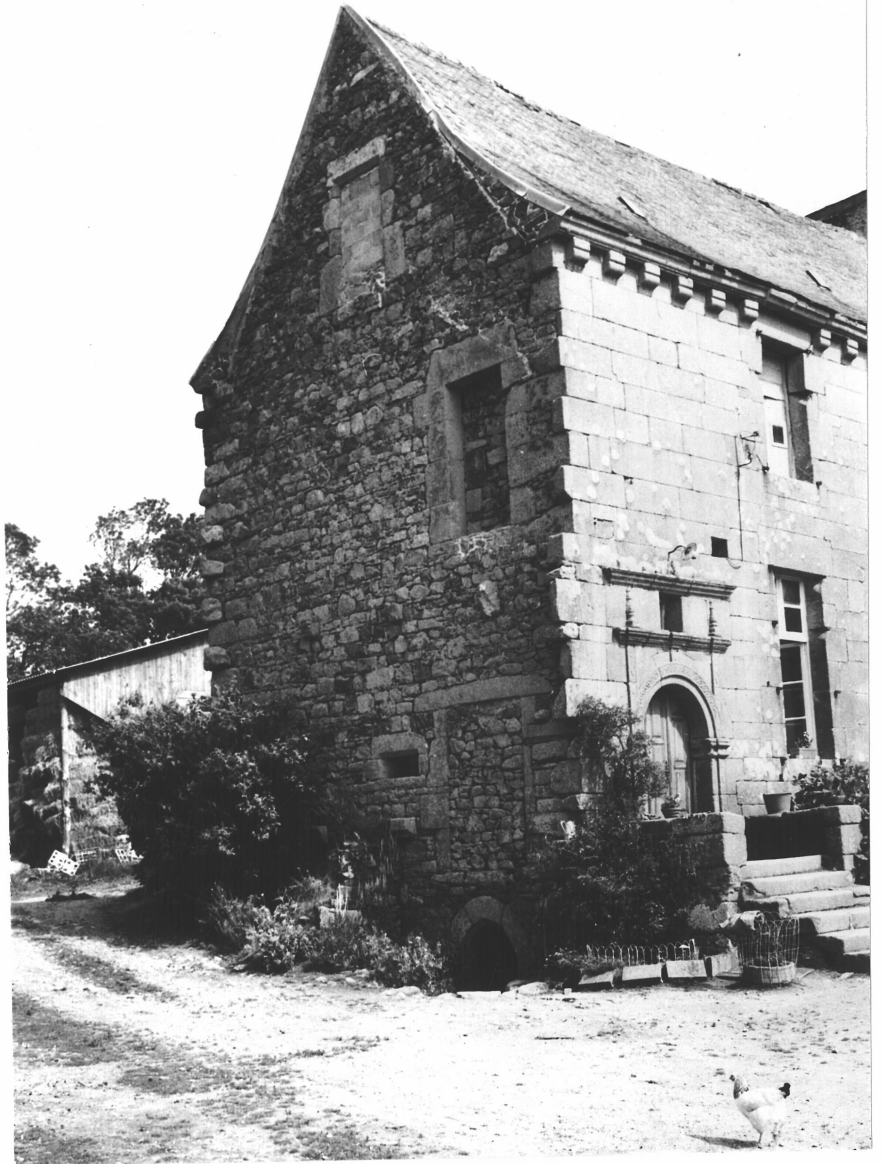
KERHORS 22

MANOIR DE KERHOS

Pignon ~~Ouest~~<sup>Nord</sup> du logis.  
vue générale prise du ~~Sud~~<sup>Nord</sup>-Ouest

Cliché ARTUR

77.22.703 X



MANOIR DE KERHOS

Vue générale du logis prise du  
~~Nord~~<sup>Sud</sup>-Est

Cliché ARTUR

77.22.707 X

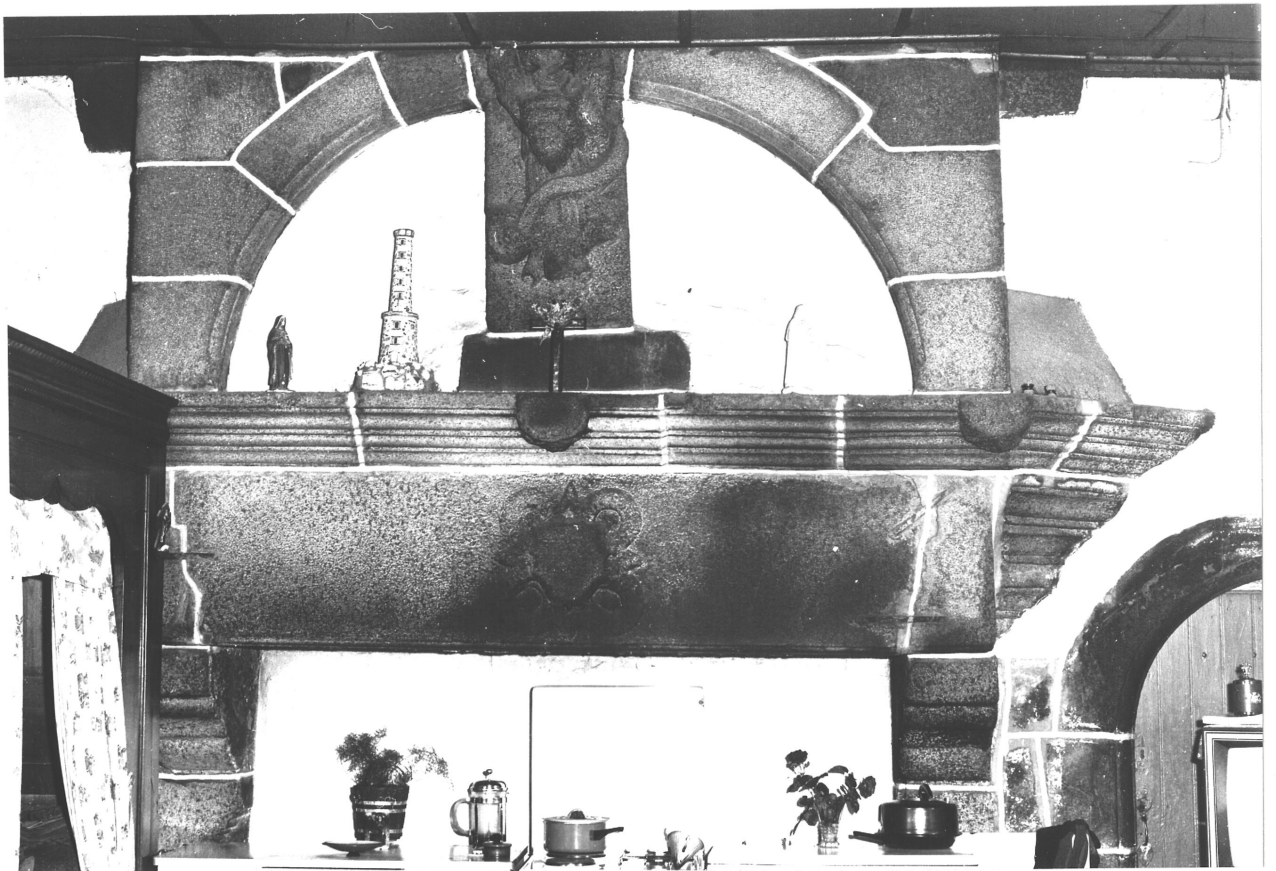


MANOIR DE KERHOS

cheminée monumentale, rez-de-chaussée  
du logis

Cliché ARTUR

77.22.699 X



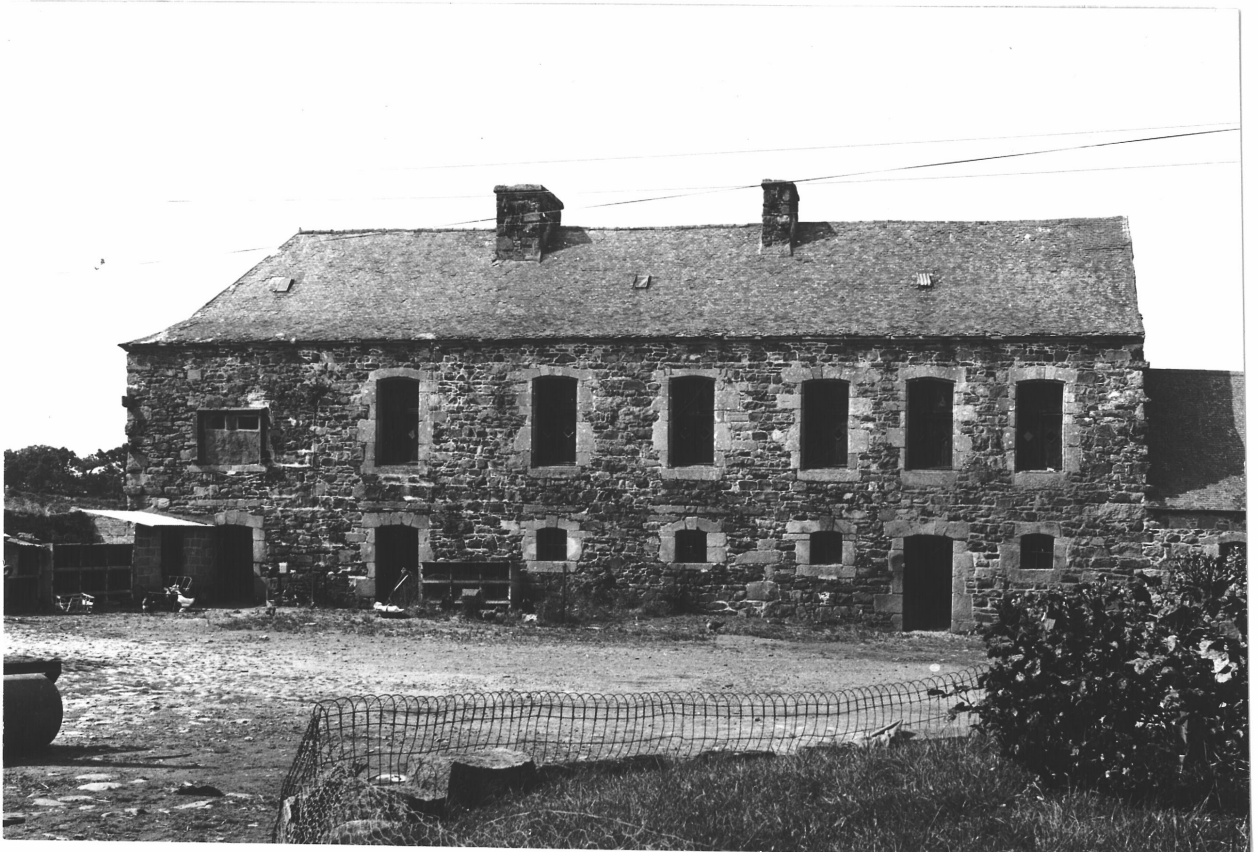
KERBORS 22

MANOIR DE KERHOS - Bâtiment A

Elévation <sup>Sud</sup> ~~Est~~ - vue générale

Cliché ARTUR

77.22.712 X



KARBORS 22

MANOIR DE KERHOS - BATIMENT B

Elévation Sud-Est

Cliché ARTUR

77.22.708 X



KERBORS 22

MANOIR DE KERHOS - BATIMENT B

Elévation Nord-Ouest

Cliché ARTUR

77.22.710 X



KERBORS

22

MANOIR DE KERHOS

Bâtiment "B"

pignon Sud-Ouest avec tourelle  
d'escalier

Cliché ARTUR

77.22.709 X

