

22  
n° département

KERBORS  
commune



KERALIOU

adresse ou lieu-dit

Lennion

arrondissement

Lezardrieux

canton

MANOIR

dénomination et titre de l'œuvre

35.01

matricule

140000479

Repérage

Carte I.G.N.	échelle : 1/25000	feuille : Tréguier 56	Lambert : X 195,64
			Y 139,90
Cadastre	année :	section :	parcelle :
	année : 1955	section : B1	parcelle : 154

Propriétaire : privé

Destination actuelle : Exploitation agricole et logis

Protection M.H. :

Etat de conservation : assez bon, partiellement transformé

Dossier établi le : Avril 1977 par Toscer et Douard  
revu le : par

Composition d'ensemble : cf. croquis

Matériaux : appareil irrégulier en moëllons de schiste et de granite. Encadrement des baies : granite - toiture ardoise - sol de l'étage partiellement en tommettes de terre cuite (décor : cf. croquis).

Structure : plan rectangulaire de base avec mur de refend et escalier au Nord, dans tourelle en hors-œuvre.  
Appentis ancien dans la partie Nord-Ouest.

Élévation : deux niveaux avec combles simples.

Couvertures : (cf. aussi plan des toitures)  
partie Est à longs pans, à pignon découvert, partie Ouest à croupe.  
Tourelle d'escalier couverte d'une croupe ronde. Charpente à entrails retroussés, étré sillonnement longitudinal à aisseliers croisés.

Distribution intérieure : (cf. croquis)

- escalier en vis hors-œuvre tournant à gauche, à marches portant noyau, granite.
- cheminées engagées à linteaux monolithes à crossettes, granite (rez-de-chaussée, pignons Est et Ouest, étage pignon Est.)

Historique : Cheminée datée 1733 ( appentis Nord, pignon Ouest)  
l'édifice principal plus ancien, probablement 1ère moitié XVII<sup>e</sup> siècle.

Fig.1	: Elévation Sud	77.22.1035 X
Fig.2	: Elévation Nord	77.22.685 X
Fig.3	: Crossette sculptée d'un lion (élévation Nord)	77.22.686 X
Fig.4	: Porte d'accès à l'escalier	77.22.684 X
Fig.5	: Rez-de-chaussée : cheminée datée 1733	77.22.682 X
Fig.6	: Porte d'accès à l'étage	77.22.681 X
Fig.7	: Etage. Cheminée Ouest	77.22.683 X

Pl.I.	Extrait cadastral
Pl.II.	Plan masse (croquis)
Pl.III.	Plan des toitures
Pl.IV.	Plan au sol (croquis)

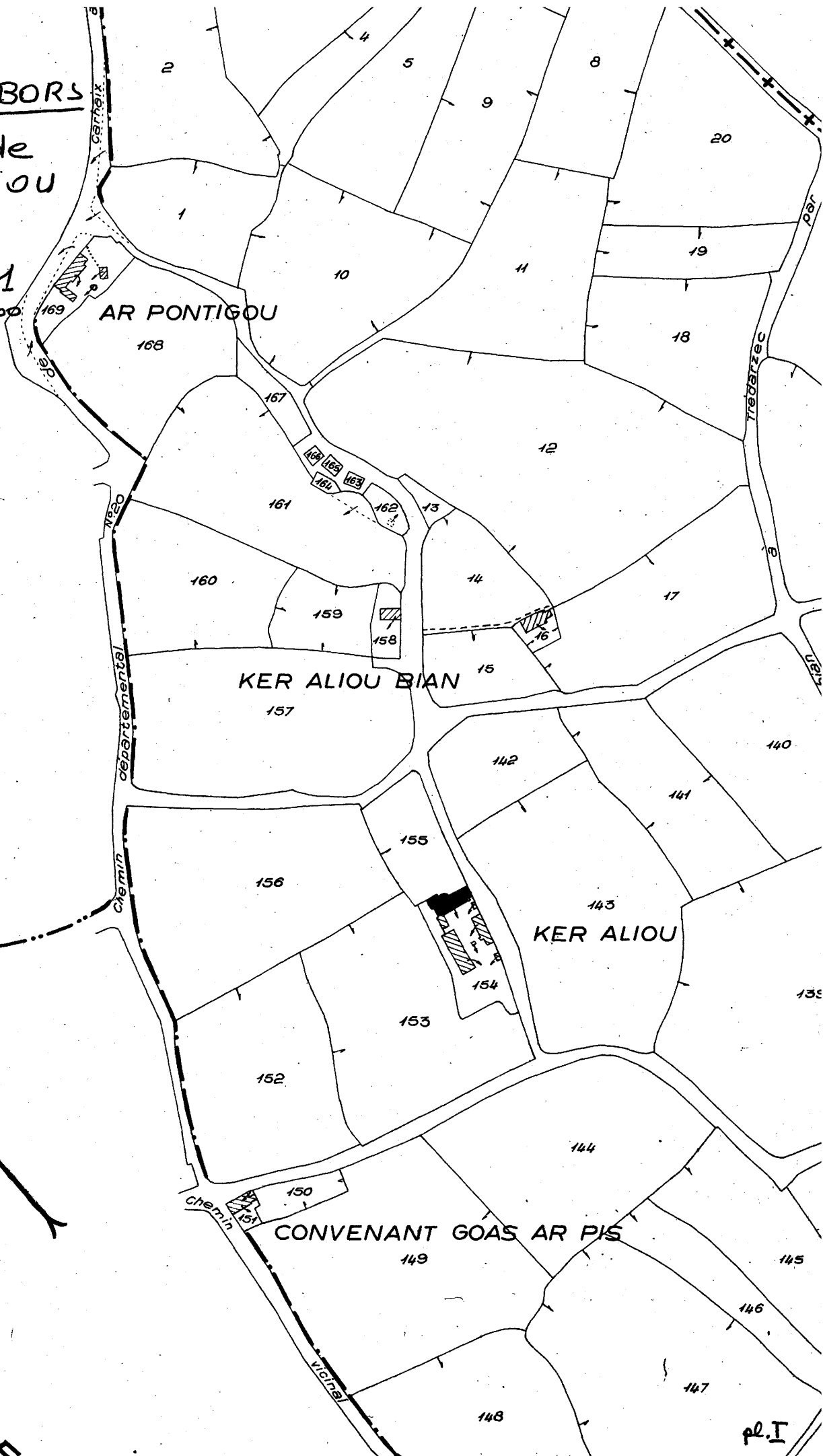
22 . KERBORS

Manoir de  
KER ALIOU

1855.  
Section B1  
Echelle 1/2500



SE

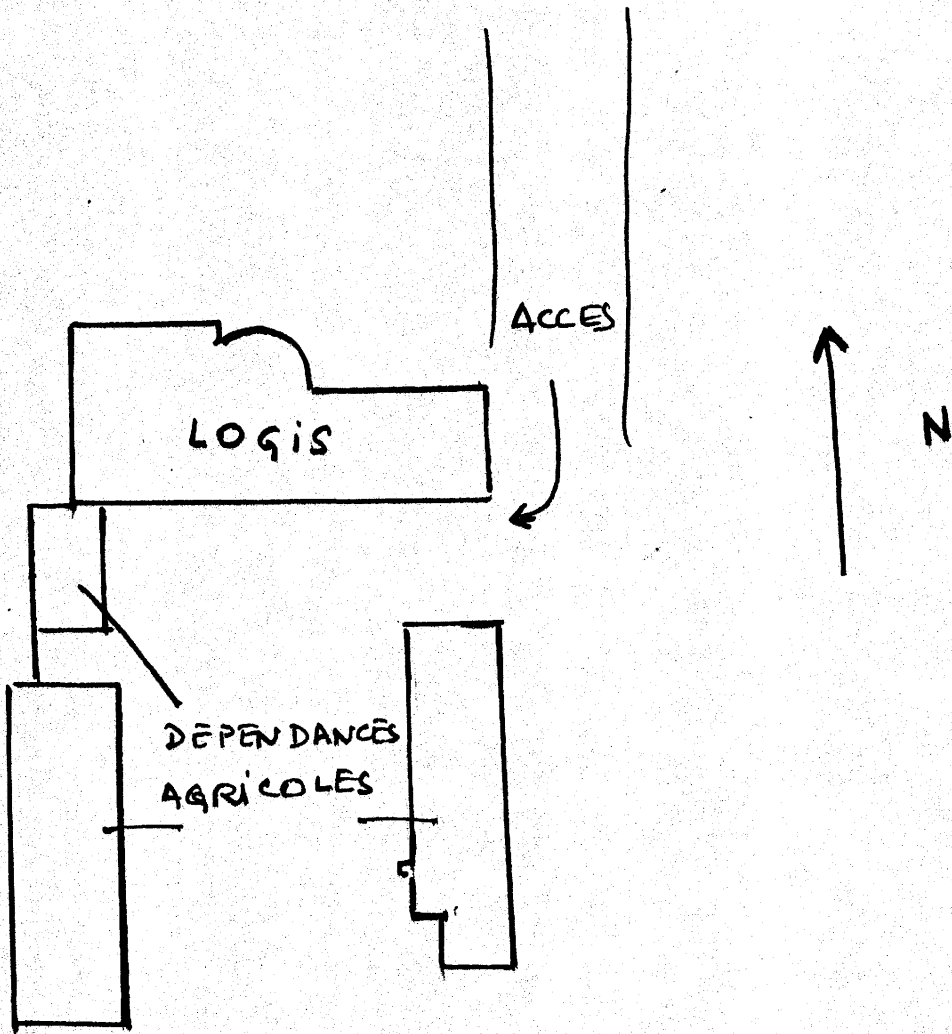


pl. I

22. KERBORS

-KERALIQU-

(cadastre 1955, section B1, page 159)



Plan masse

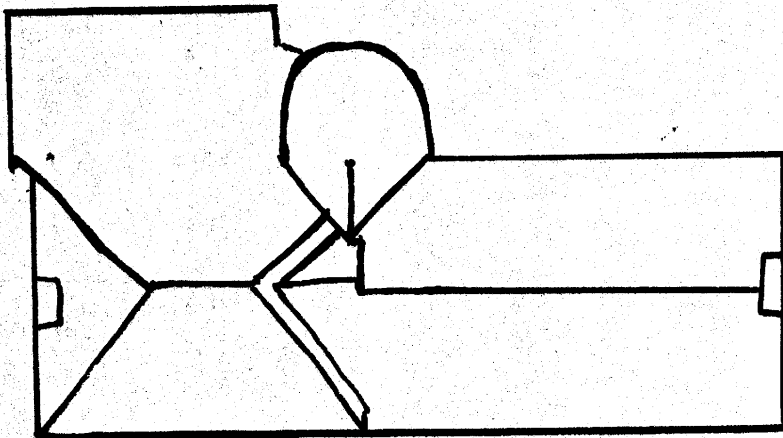
(croquis)

22-KERBORS

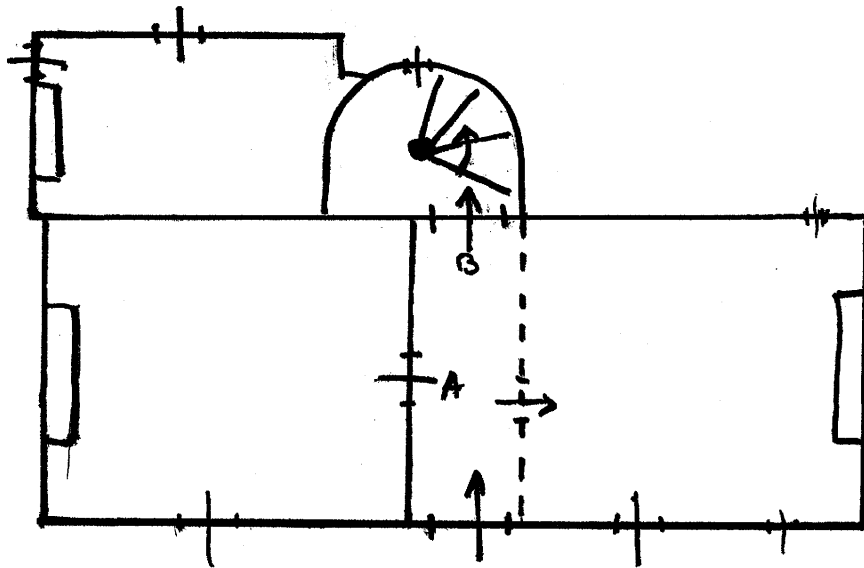
KERALIQU

(Cadastra 1955, section B1, parcel 194)

Plan des toitures  
(croquis)

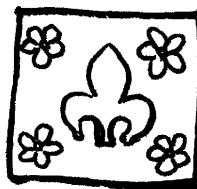
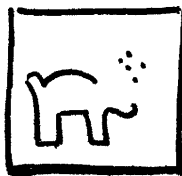


Plan au sol  
(croquis)



- A. Porte en arc plein. cintre chanfreiné
- B. Porte à linteau en arc surbaissé à accolade  
(piedroit gauche: base à décor anthropomorphe)

Etage : Décor de tomettes en terre cuite



KER ALIOU. MANOIR

Élévation Sud

Cliché ARTUR

77.22.1035 X



KERBORS 22

KER ALIOU. MANOIR

Elévation Nord

Cliché ARTUR

77.22.685 X



KERBORS . . . 22

KER ALIOU, MANOIR

Crossette sculptée d'un lion

Elévation Nord, rampant Est du toit

Cliché ARTUR

77.22.686 X



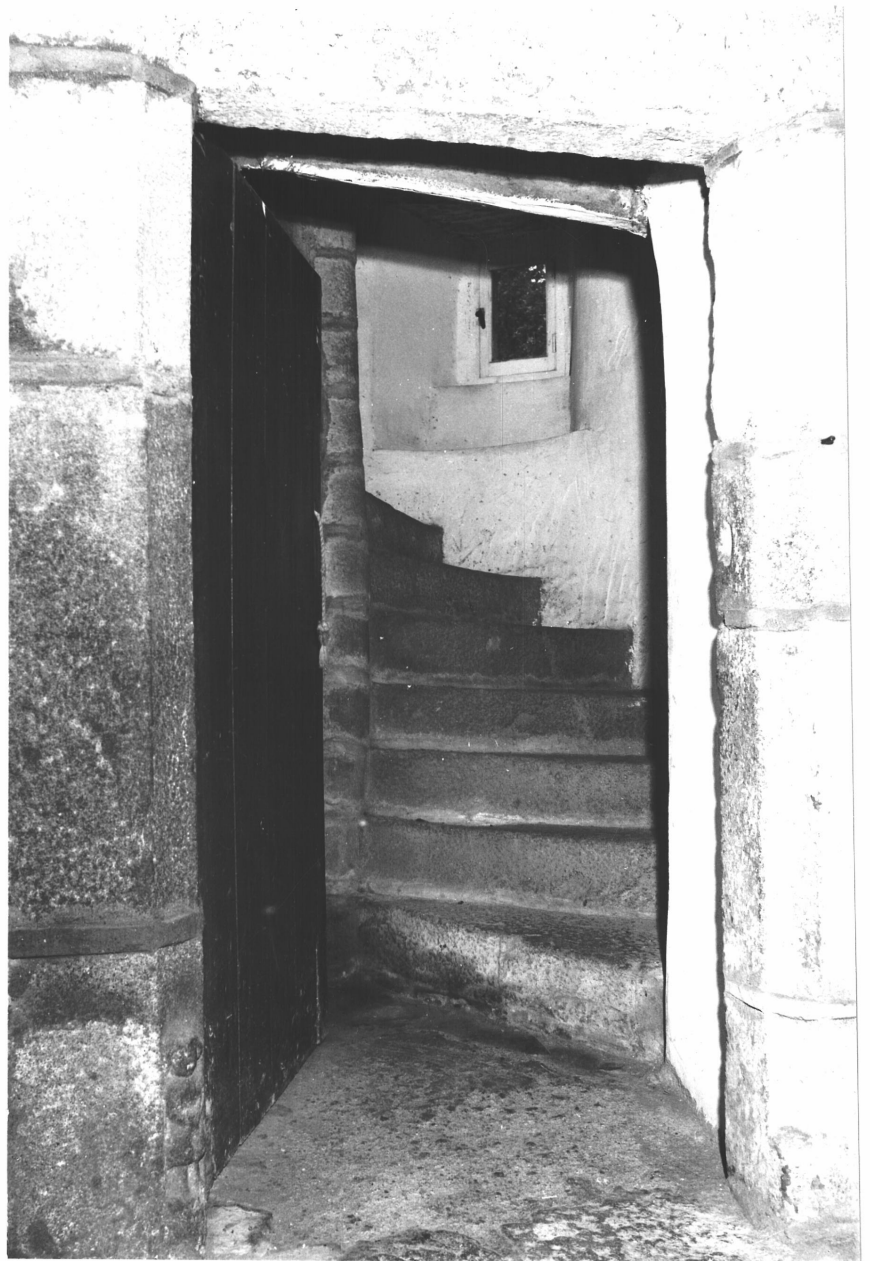
KERBORS . . . 22

KER ALIOU, MANOIR

Intérieur - porte d'accès à l'escalier (R. C)

Cliché ARTUR

77.22.684 X



KER ALIOU.MANOIR

cheminée datée 1733

appentis, rez-de-chaussée, Mur Est

Cliché ARTUR

77.22.682 X



KERBORS · 22

KER ALIOU.MANOIR

Porte d'accès à l'étage, vue Nord

Cliché ARTUR

77.22.681 X



KERBORS 22

KER ALIOU MANOIR

Etage - cheminée Ouest

Cliché ARTUR

77.22.683 X

