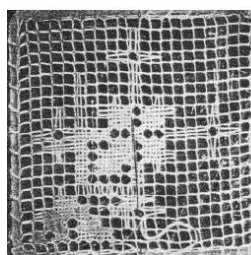
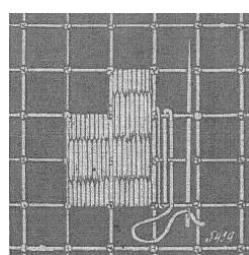


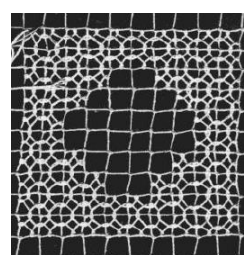
## La broderie sur filet



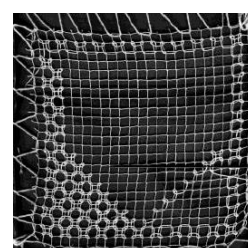
Point de toile



Point de reprise



Point d'esprit



Point natté



Filet d'art



Filet Richelieu



Toutes les broderies ci-dessus se font **en tendant la base préalablement confectionnée dans un cadre** (voir ci-contre). Suivant les ouvrages, ce cadre réalisé dans une **matière rigide**, sera **carré** ou **rectangulaire**. On peut aussi faire des cadres modulables en taille et en forme par des jeux de vis et de tiges perforées. **Le filet d'art utilise de nombreux points** : natté, point d'esprit, le vous à moi, point lancé, point de toile, etc. Le filet Richelieu se contente du point de toile et de fils passés pour cerner les motifs et former des arabesques en fonction du motif retenu.

## Broderie plumetis

La broderie plumetis implique une **technique particulière**. Elle se fait **en positionnant le motif préalablement plastifié sous le filet**. Une pièce de tulle en coton est ensuite posée sur celui-ci, et par un point avant on fixe ensemble le motif, le filet et le tulle. **La broderie se fait avec les techniques de la broderie blanche en utilisant essentiellement le point de bourdon**. Dans le fond de coiffe présentée ici on retrouve également de la dentelle à l'aiguille.

