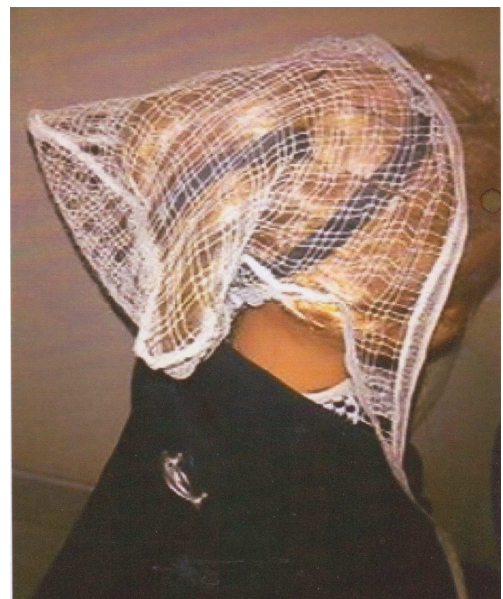


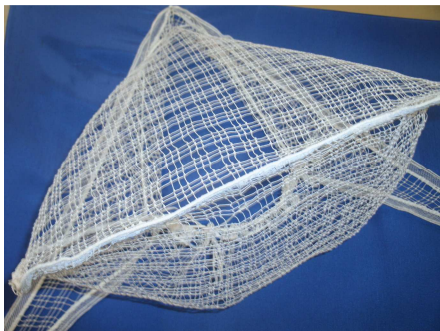
TOUKENN EN FILET IRRÉGULIER

Il est peut-être surprenant de trouver dans le Trégor ce type de Filet. Pourtant, les ouvrages collectés démontrent bien l'utilisation de cette technique très particulière, utilisée essentiellement pour la Tintaman, coiffe des cantons de Landivisiau, Saint-Thégonnec, Ploudiry, Sizun et commune de Guiclan.

On retrouve le même phénomène dans des secteurs limitrophes à cette région. Taoledenn de la région de Carantec avec cette même base, ainsi que des coiffes Chikolodenn à Plougourvest par exemple, commune limitrophe de Landivisiau. Les exemplaires sont cependant rares dans ces régions.



Modèle collecté par Denis L'HIGUINEC de PLOUNÉRIN



Une coiffe de la collection d'Annick MICHEL de PLEUMEUR-BODOU et présentée à PLESTIN-LES-GRÈVES à l'occasion du festival « Dans Bro Dreger » en 2011.