

n° département FOVENC		commune
lieu-dit VANNES	adresse ROCHEFORT EN TERRE	
arrondissement	canton	
édifice ou ensemble contenant MANOIR		
dénomination et titre de l'oeuvre		
<i>1. Add. 8. 7. 56</i>		

Coordonnées. **L ANBERT2** X = 24902 Y = 32240

Cadastre année : section : parcelle :
année : **1936** section : **A1** parcelle : **31,32**

Propriété : **PRIVEE**

Destination actuelle : **ACTUELLEMENT DEPENDANCE AGRICOLE**

Protection

État de conservation : **MAUVAIS ETAT, MENACE**

Établi en **1979** par **DUCOURET**

SITUATION: EN ECART

PARTIES CONSTITUANTES: CHAPELLE

MATERIAUX: 1) GROS OEUVRE: SCHISTE, MOELLON SANS CHAÎNE EN PIERRE DE TAILLE 2) COUVERTURE: ARDOISE

STRUCTURE: 1 ETAGE CARRE

COUVERTURE: TOIT A LONGS PANS, PIGNON COUVERT

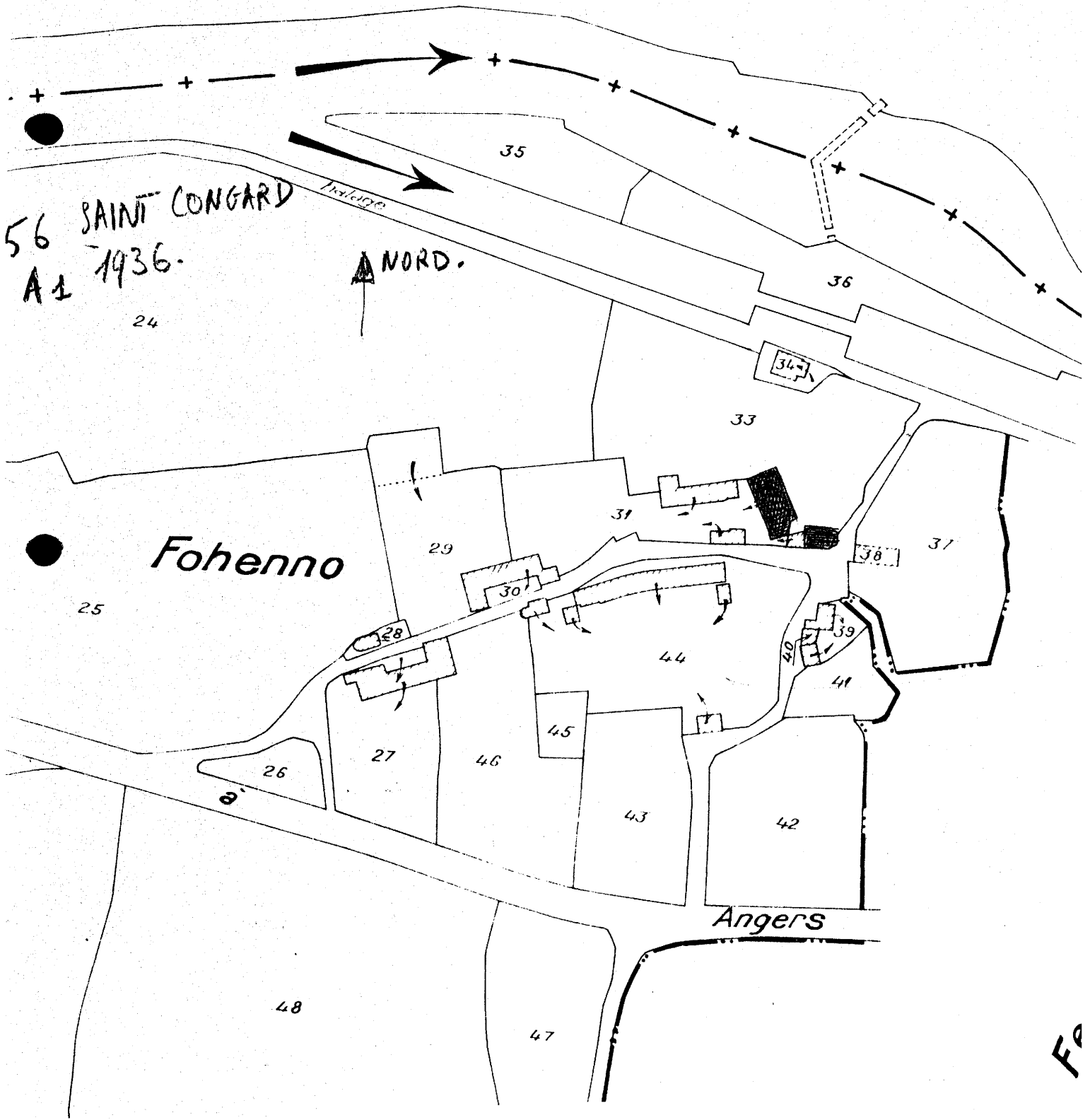
ESCALIERS: ESCALIER DANS OEUVRE, ESCALIER EN VIS SANS JOUR

HISTORIQUE ET CONCLUSIONS: EDIFICE 16E OU 17E SIECLE, REMANIE

Fig. 1	Vue générale Ouest	79.56.427 Z
Fig. 2	Élévation Ouest, détail	79.56.428 Z
Fig. 3	Détail de l'appareil	79.56.429 Z
Fig. 4	Vue générale Est	79.56.430 Z
Fig. 5	Chapelle, vue générale Nord-Est	79.56.431 Z

MISSIRIA

56 SAINT LONGARD
A1 1936.



Fo

56 - SAINT-CONGARD

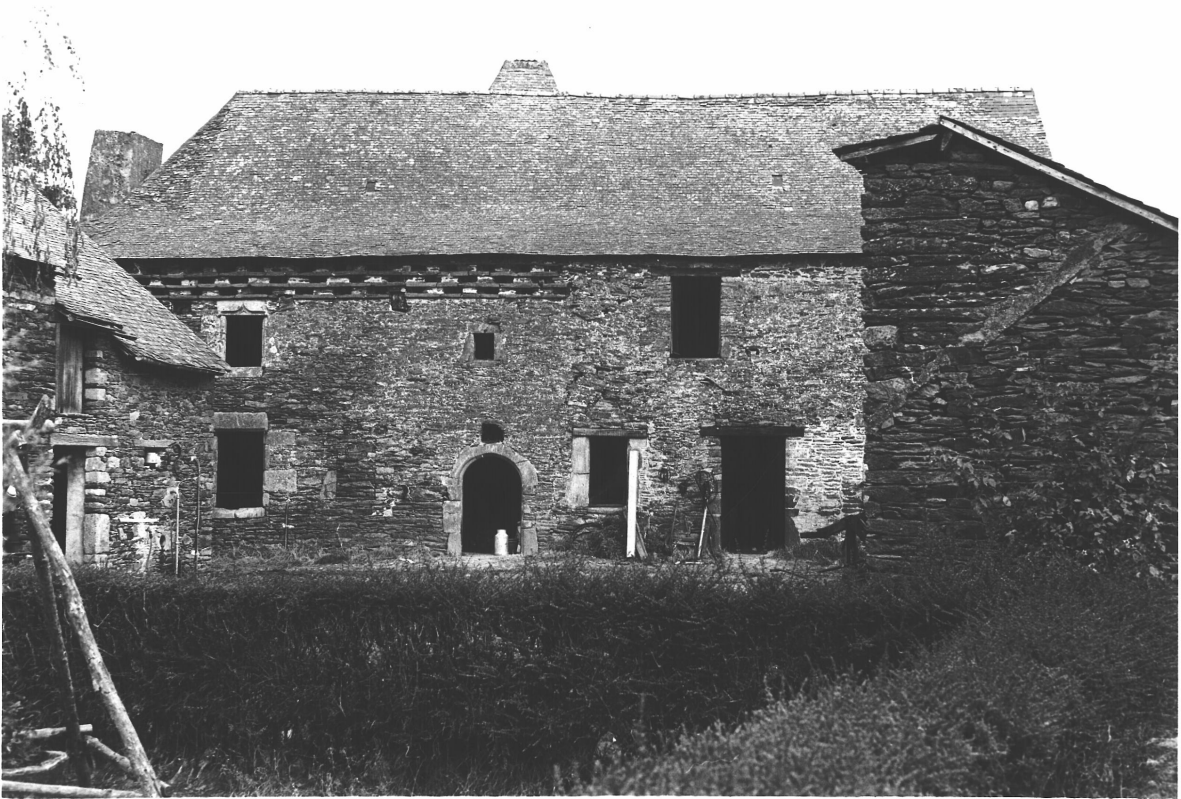
FOVENO - Ferme

Vue générale Ouest

79.56.427 Z

Cliché DUCOURET

Fig. 1



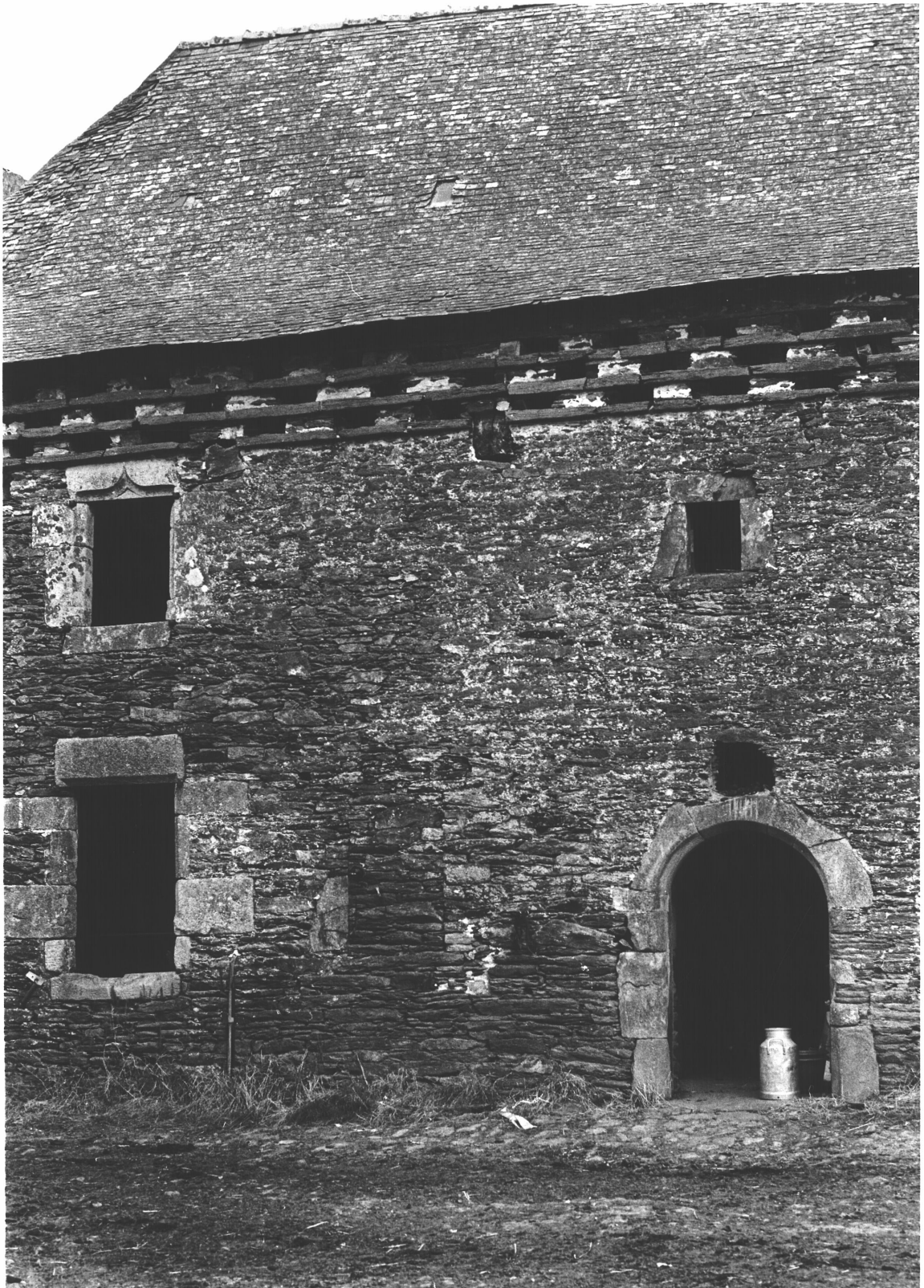
56 - SAINT-CONGARD

FOVENO - Ferme

Elévation Ouest, détail

79.56.428 Z

Cliché DUCOURET Fig. 2



56 - SAINT-CONGARD

FOVENO - Ferme

Détail de l'appareil

79.56.429 Z

Cliché DUCOURET

Fig. 3



56 - SAINT-CONGARD

FOVENO - Ferme

Vue générale Est

79.56.430 Z

Cliché DUCOURET

Fig. 4



56 - SAINT-CONGARD

FOVENO - Ferme

Chapelle, vue générale Nord-Est

79.56.431 Z

Cliché DUCOURET

Fig. 5

