

n° département  
**BARNIQUEL**

commune

lieu-dit  
**VANNES**

adresse

**ROCHEFORT EN TERRE**

arrondissement

canton

édifice ou ensemble contenant

**MANOIR**

dénomination et titre de l'œuvre

*Manoir de la Roche*Coordonnées. **LAMBERT2****X = 25075****Y = 30660**

Cadaastre

année :

section :

parcelle :

année : **1953**section : **A3**parcelle : **725**Propriété : **PRIVEE**

Destination actuelle :

Protection

État de conservation :

Établi en **1979**

par

*Ducourt***SITUATION: ISOLE****PARTIES CONSTITUANTES: PUIITS****MATÉRIAUX: 1) GROS ŒUVRE: GRANITE, MOELLON SANS CHAÎNE EN PIERRE DE TAILLE 2) COUVERTURE: ARDOISE****SITUATION: 1 ETAGE CARRE****ELEVATION: ELEVATION A TRAVÉES****COUVERTURE: TOIT A LONGS PANS, PIGNON COUVERT, TOIT EN PAVILLON****ESCALIERS: ESCALIER HORS ŒUVRE, ESCALIER EN VIS SANS JOUR****HISTORIQUE ET CONCLUSIONS: MANOIR 17E OU 18E SIECLE; FACADE REMANIEE**Table des planches

Pl. 1 Plan au sol

80.56.945 V

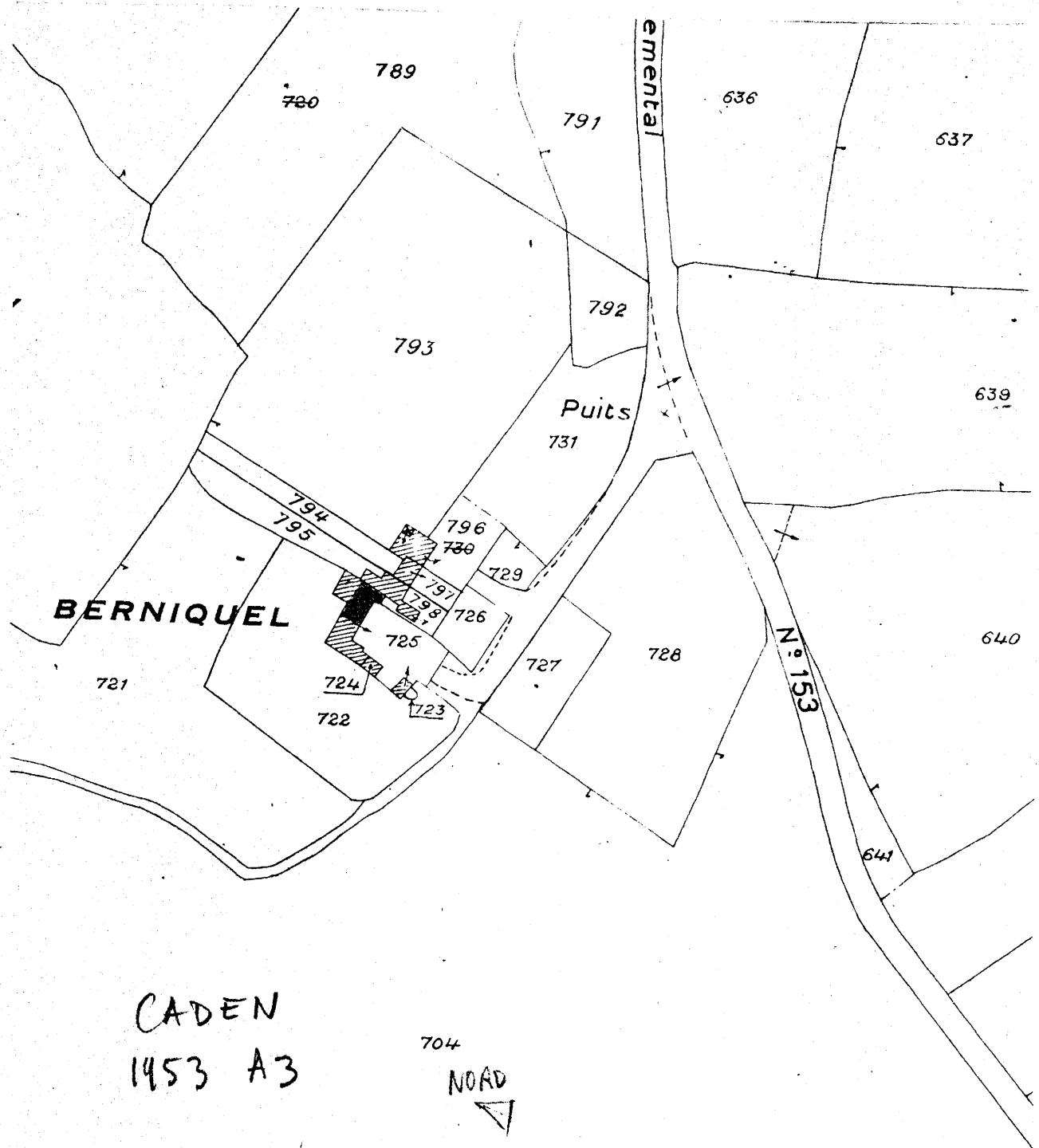
Table des figures

Fig. 1 Vue générale Sud-Ouest

79.56.219 X

Fig. 2 Vue générale Sud

79.56.220 X



CADEN  
1453 A3

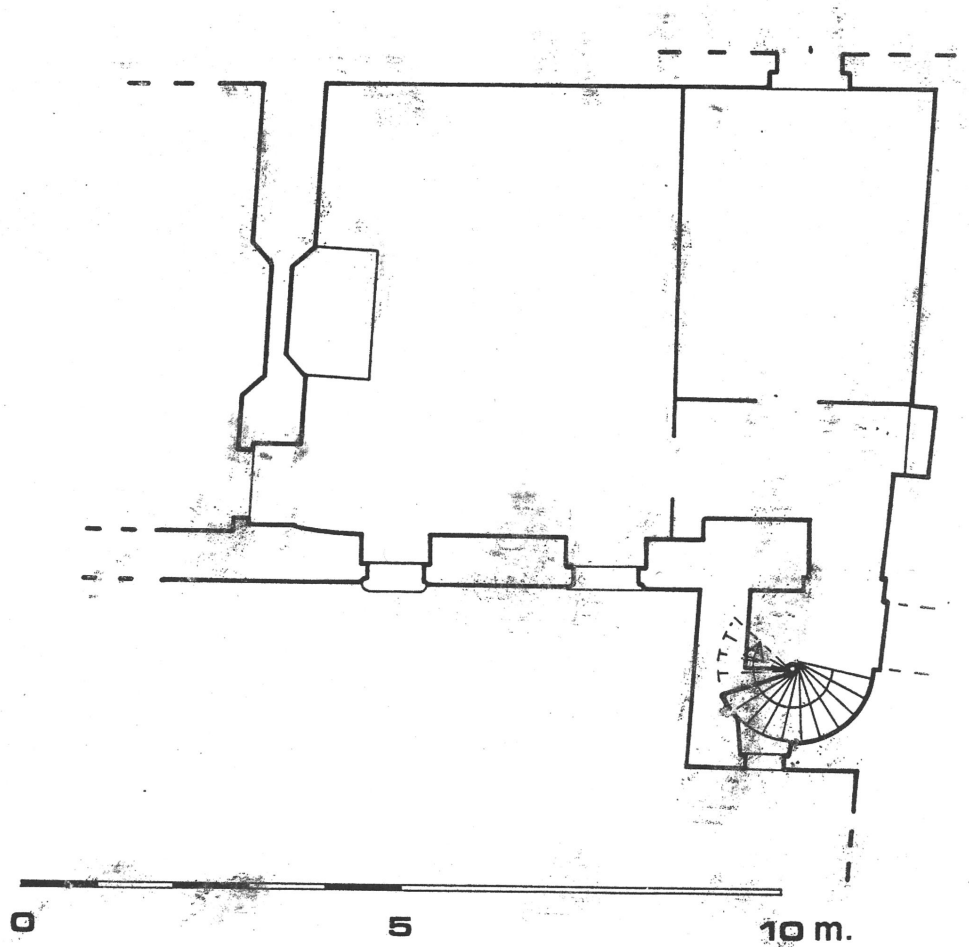
56 - CADEN

BARNIQUEL - Manoir

Plan au sol

80.56.945 V

Pl. 1



Plan au sol

56 - CADEN

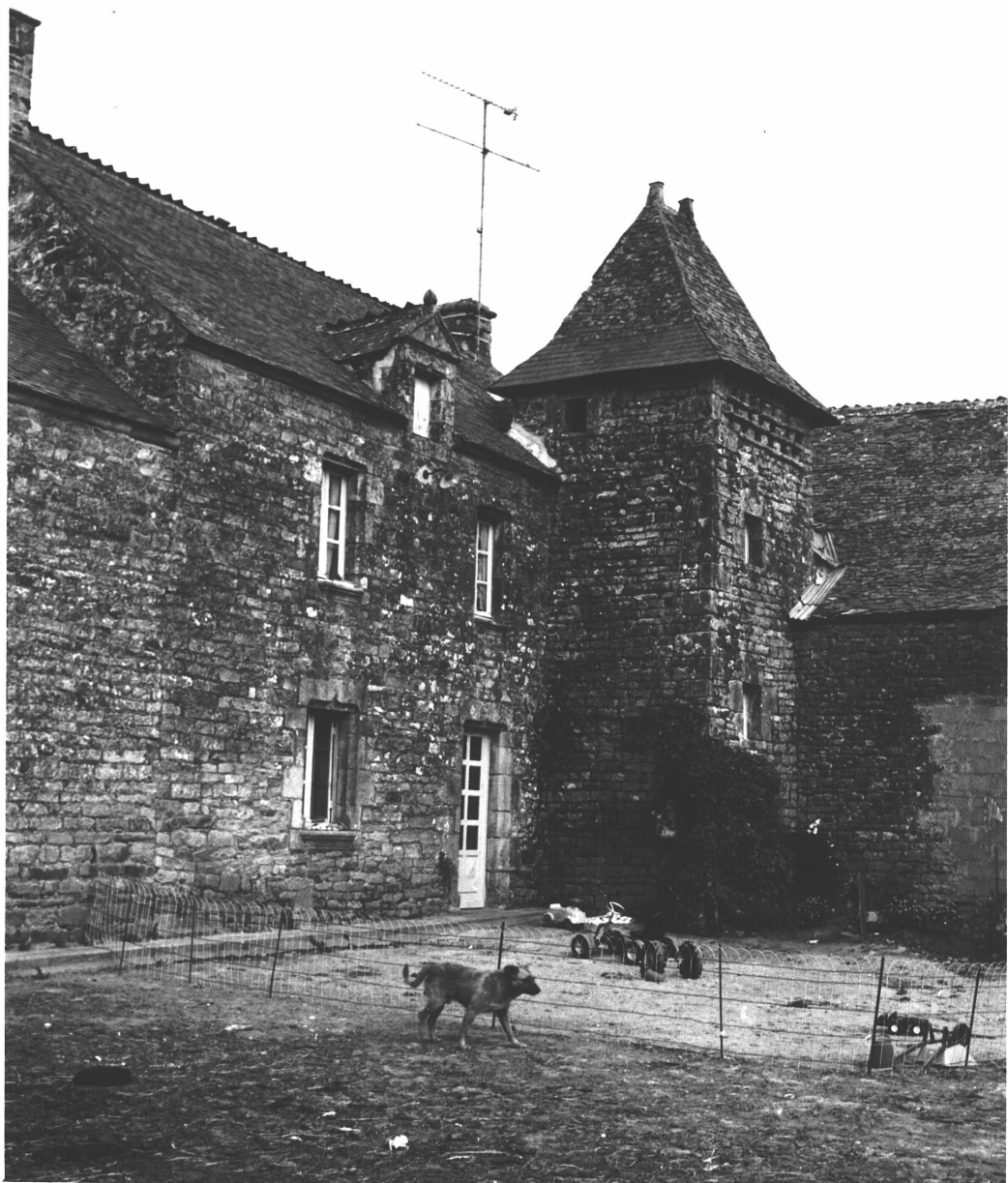
BARNIQUEL - Manoir

Vue générale Sud-Ouest

79.56.219 X

Cliché LAMBART

Fig. 1



56 - CADEN

BARNIQUEL - Manoir

Vue générale Sud

79.56.220 X

Cliché LAMBART

Fig. 2

