

n° département
HELIGATIE (LA)

commune

lieu-dit
VANNES

adresse

ROCHEFORT EN TERRE

arrondissement

canton

édifice ou ensemble contenant

MANOIR

dénomination et titre de l'oeuvre

*IA 0000 8559*Coordonnées. **LAMBERT2** **X = 25290****Y = 30573**

Cadastre

année :

section :

parcelle :

année : **1953**section : **H1**parcelle : **312**Propriété : **PRIVEE**

Destination actuelle :

Protection

État de conservation :

Établi en **1979**

par

*Ducourt***SITUATION: ISOLE****PARTIES CONSTITUANTES: PUIIS, PARTIES AGRICOLES****MATÉRIAUX: 1) GROS ŒUVRE: GRANITE, MOELLON SANS CHAÎNE EN PIERRE DE TAILLE 2) COUVERTURE: ARDOISE****STRUCTURE: 1 ÉTAGE CARRÉ****COUVERTURE: TOIT À LONGS PANS, PIGNON COUVERT, PIGNON DECOUVERT****ESCALIERS: ESCALIER DEMI HORS ŒUVRE, ESCALIER EN VIS SANS JOUR****TYPOLOGIE: TOUR D'ESCALIER EN FACADE ANTERIEURE AVEC PORTE D'ENTREE****HISTORIQUE ET CONCLUSIONS: MANOIR CONSTRUIT EN 1709; COUVERTURE REFAITE EN 1837 (DATE SUR LIGNOLET); PARTIES AGRICOLES ET PUIIS 19^E SIÈCLE**Table des planches

Pl. 1 Plan au sol

80.56.940 V

Table des figures

Fig. 1 Vue générale Sud-Est

79.56.214 X

Fig. 2 Vue générale Sud-Ouest

79.56.215 X

Fig. 3 Vue générale Nord-Est

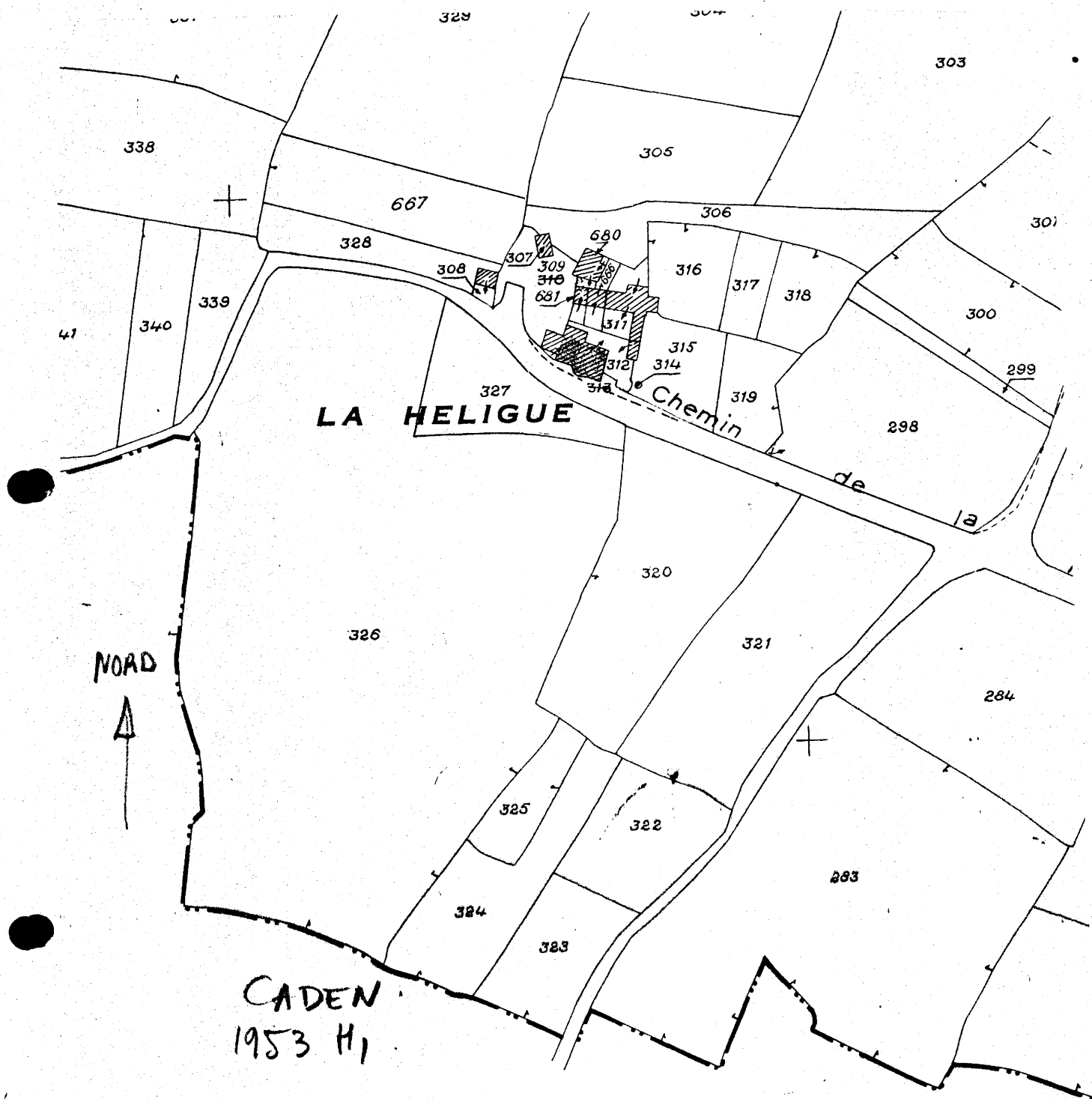
79.56.217 X

Fig. 4 Vue générale Nord-Ouest

79.56.216 X

Fig. 5 Détail puits et auge

79.56.218 X



SECTION

H

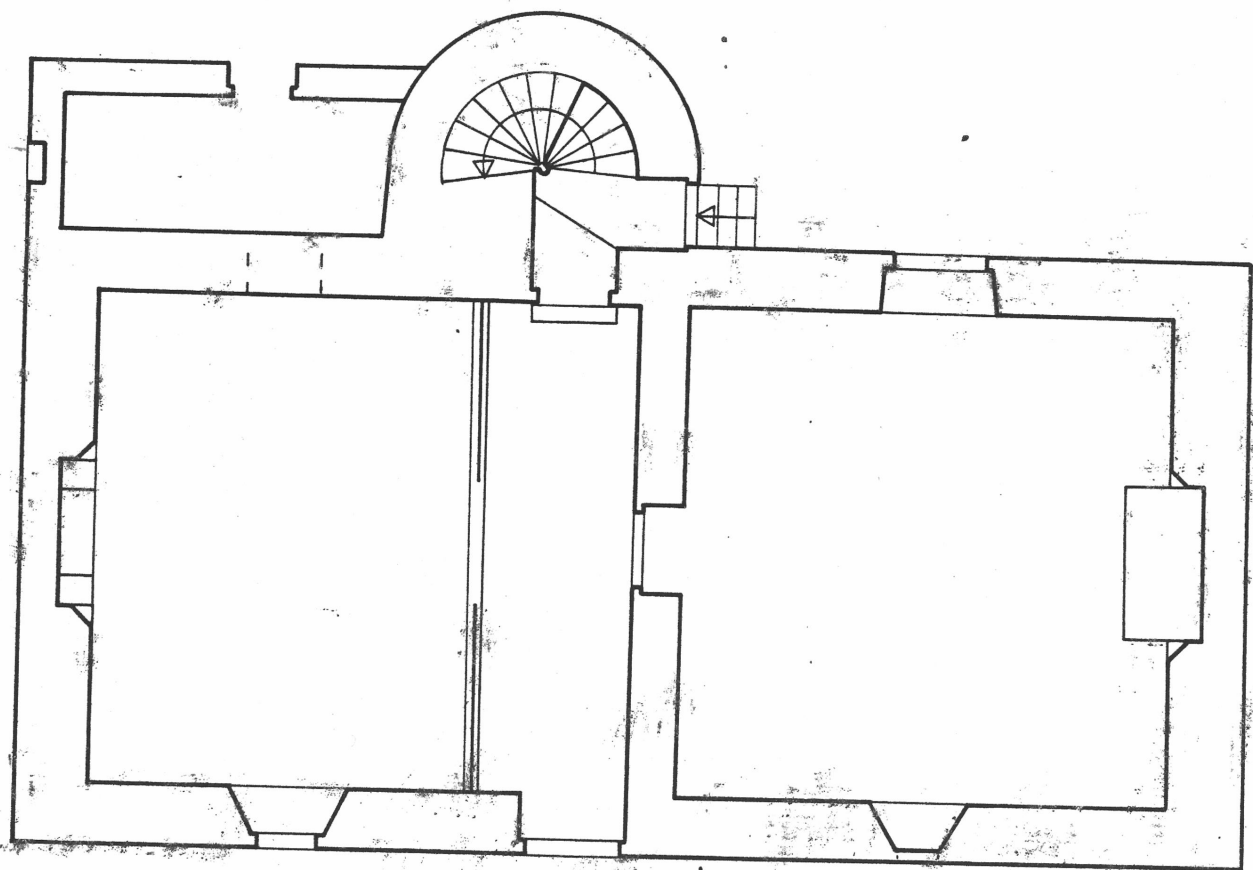
56 - CADEN

LA HELIGAIE - Manoir

Plan au sol

80.56.940 V

Pl. 1



0

5

10 m.

Plan au sol

56 - CADEN
LA HELIGAIE - Manoir
Vue générale Sud-Est
79.56.214 X
Cliché LAMBART
Fig. 1



56 - CADEN

LA HELIGAIE - Manoir

Vue générale Sud-Ouest

79.56.215 X

Cliché LAMBART

Fig. 2



56 - CADEN
LA HELIGAIE - Manoir
Vue générale Nord-Est
79.56.217 X
Cliché LAMBART
Fig. 3



56 - CADEN

LA HELIGAIE - Manoir

Vue générale Nord-Ouest

79.56.216 X

Cliché LAMBART

Fig. 4



56 - CADEN

LA HELIGAIE - Manoir

Puits et auge, détail

79.56.218 X

Cliché LAMBART

Fig. 5

