

BLEHEBAN

commune

VANNES

adresse

ROCHEFORT EN TERRE

arrondissement

canton

édifice ou ensemble contenant

MANOIR

dénomination et titre de l'oeuvre

16.00.858

Coordonnées. LAMBERT2

X = 25000

Y = 30130

Cadastre

année :

section :

parcelle :

année : 1953

section : 03

parcelle : 811

Propriété : PRIVEE

Destination actuelle :

Protection

État de conservation :

Établi en 1979

par

Ducourt

SITUATION: EN ECART

MATÉRIAUX: 1) GROS ŒUVRE: GRANITE, MOELLON, PIERRE DE TAILLE 2) COUVERTURE: ARDOISE

STRUCTURE: SOUS SOL, 1 ÉTAGE CARRE

ELEVATION: ELEVATION A TRAVÉES

COUVERTURE: TOIT A LONGS PANS, PIGNON DECOUVERT

ESCALIERS: ESCALIER DANS ŒUVRE, ESCALIER TOURNANT A RETOURS SANS JOUR

HISTORIQUE ET CONCLUSIONS: ÉDIFICE 18^E SIÈCLE DONT MANQUE L'AILE NORD, SYMÉTRIQUE DE L'AILE SUD PAR RAPPORT A L'ESCALIERTable des planches

Pl.1 Plan au sol

80.56.941 V

Table des figures

Fig. 1 Vue générale Est

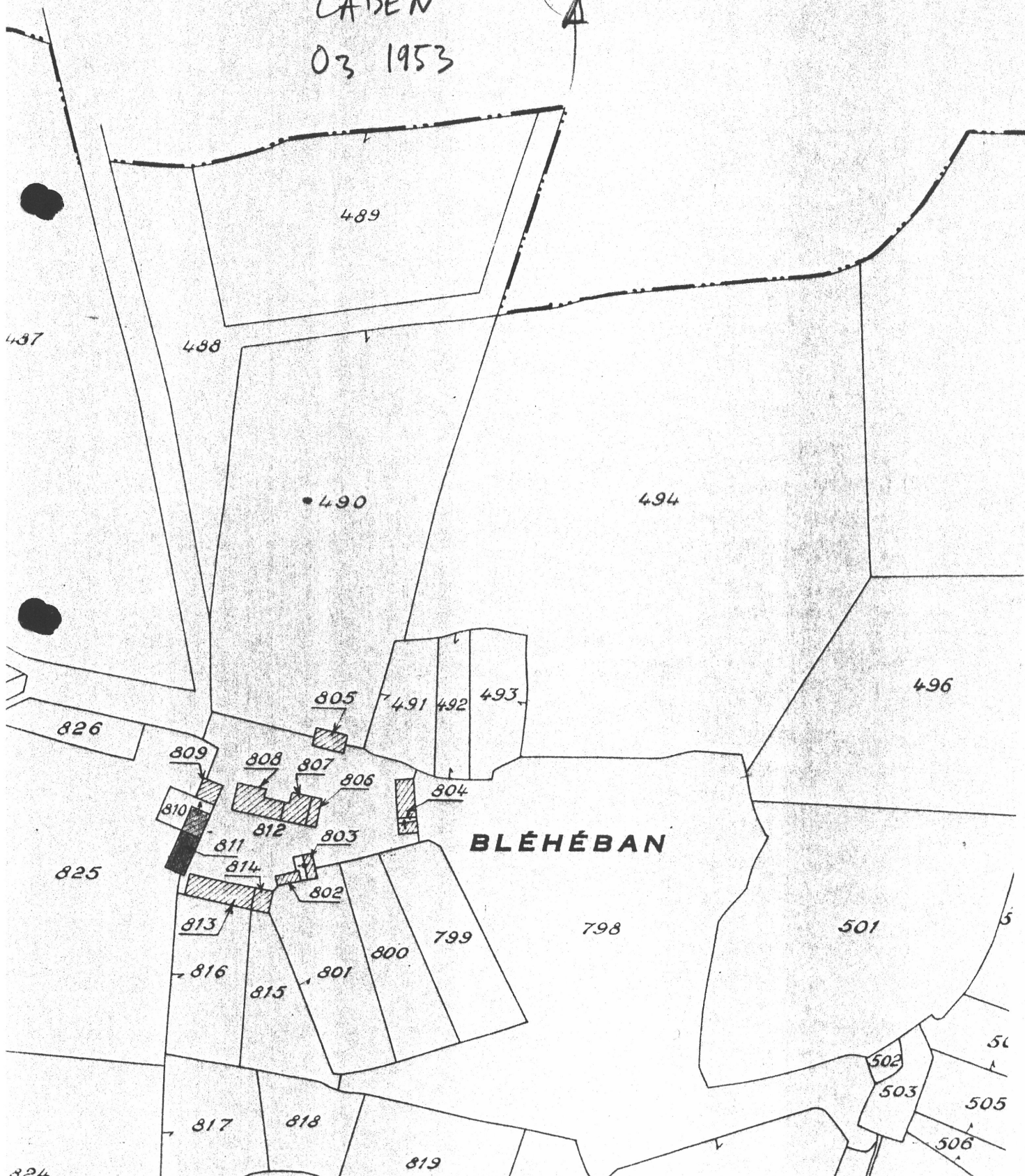
79.56.236 X

SECTION

O

CADEN
03 1953

NORD



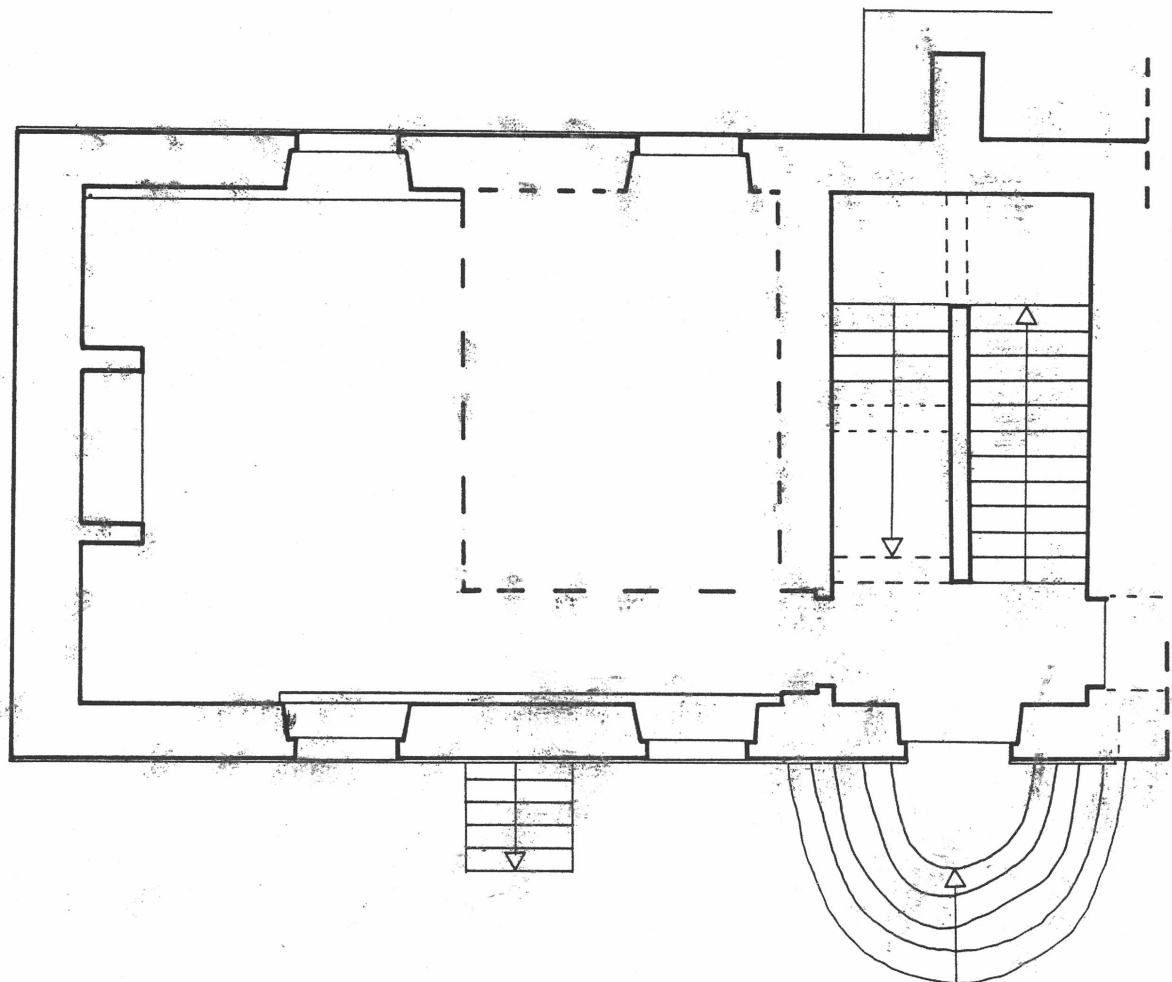
56 - CADEN

BLEHEBAN - Manoir

Plan au sol

80.56.941 V

Pl. 1



Plan au sol

56 - CADEN

BLEHEBAN - Manoir

Vue générale Est

79.56.236 X

Cliché LAMBART

Fig. 1

