

n° département

MONCAN

22 RUE DE L' ABBE JOSEPH MARTIN

commune

lieu-dit

LORIENT

adresse

AURAY

arrondissement

canton

édifice ou ensemble contenant

CHATEAU

matricule

dénomination et titre de l'oeuvre

matricule

1A00008547

Coordonnées.

LAMBERT2

X = 20100

Y = 30908

Cadaastre

année :

section :

parcelle :

année : 1975

section : AN

parcelle : 28

Propriété :

PRIVEE

Destination actuelle :

Protection

A SIGNALER

État de conservation :

MENACE

Établi en

1978

par HAMON

SITUATION: EN ECARTPARTIES CONSTITUANTES: JARDINMATERIAUX: 1) GROS OEUVRE: GRANITE, ENDUIT 2) COUVERTURE: ARDOISESTRUCTURE: 1 ETAGE CARREELEVATION: ELEVATION A TRAVEES, ELEVATION ORDONNANCEECOUVERTURE: TOIT EN PAVILLON, CROUPEESCALIERS: ESCALIER DANS OEUVRE, ESCALIER TOURNANT A RETOURS SANS JOURREPRESENTATION: SCULPTURETYPOLOGIE: ESCALIER DE BOIS A BALUSTRES CARRESHISTORIQUE ET CONCLUSIONS: CONSTRUIT ENTRE 1620 ET 1652 POUR JEAN MARIN;
SEIGNEUR DE BEAUVOISIN; CHEVALIER DE MONTCAN; MARIE A FRANCOISE LE
GOUBELLON EN 1620; MORT EN 1652; CONTINUE PAR SON FILS LOUISDOCUMENTATION : A.D. Morbihan.

Pl. I Plan de situation, extrait du cadastre.

Doc.1 Vue de la ville d'Auray - dans "Description ... de la Bretagne", par CH. P. de Robien
1756. B.M. Rennes, ms. 2436/2, f° 46 (à gauche de la lettre H dans le pli) 65.56.1048

Fig.1 Aile Sud, élévation Sud

78.56. 773X

Fig.2 Aile Sud, élévation Sud, prise de l'Ouest

78.56. 772X

Fig.3 Aile Sud, élévation Sud, prise de l'Est

78.56. 769X

Fig.4 Aile Sud, élévation Sud, lucarne datée 1685

78.56. 774X

ul - Fourch

Zone Indust

Belz

Quiberon

Voie

commune

Kerbois

13

184

24

35

22

25

26

185

29

27

D.A.
33

31

33

30

32

186

191

192

28

101

97

96

103

100

98

102

05

56 - AURAY

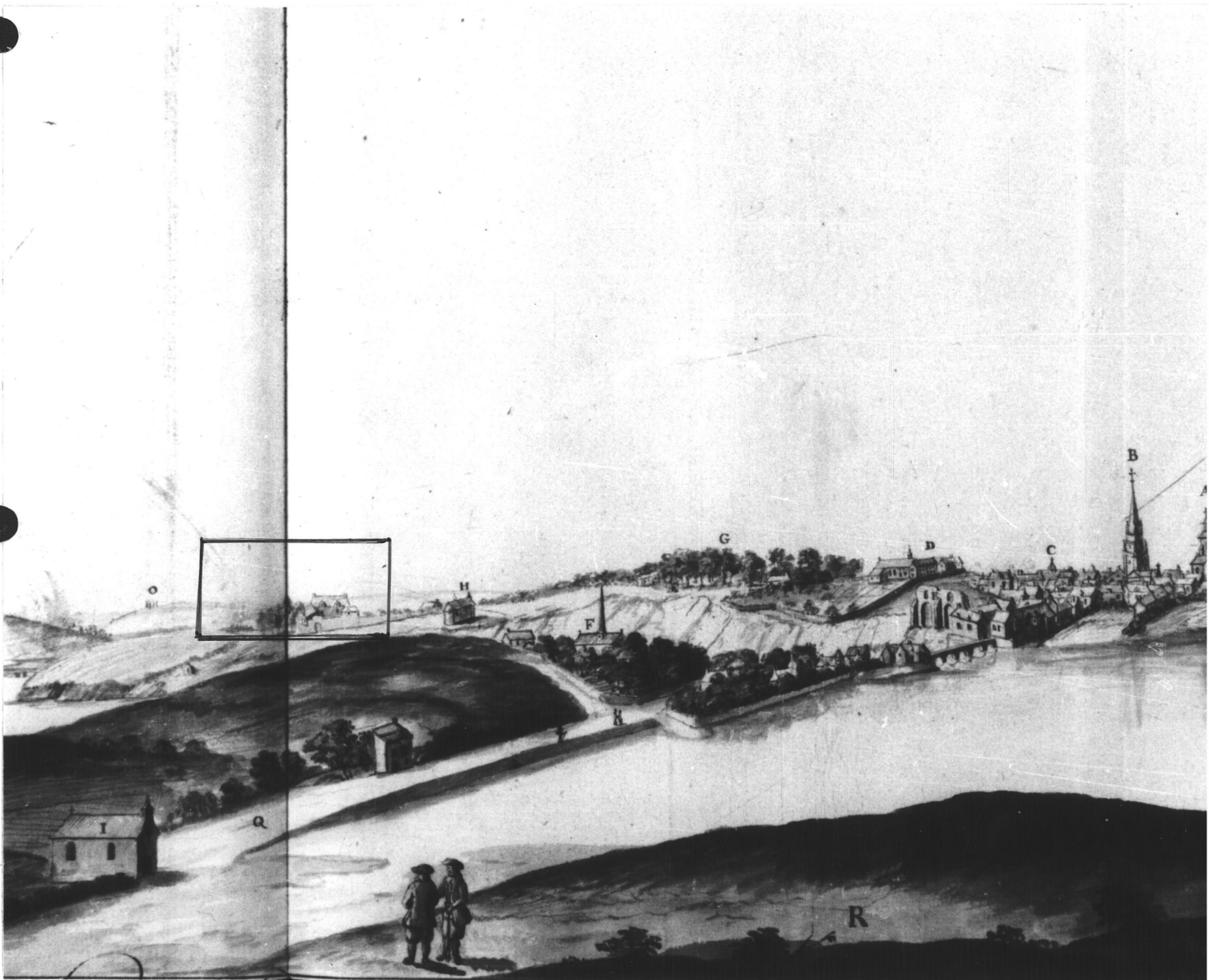
MONCAN - Château

Vue de la ville d'Auray - dans descrip-
tion...de la Bretagne

Par Ch. P. Robien 1756. B.M. Rennes

65.56.1048 Z

Doc. 1



56 - AURAY

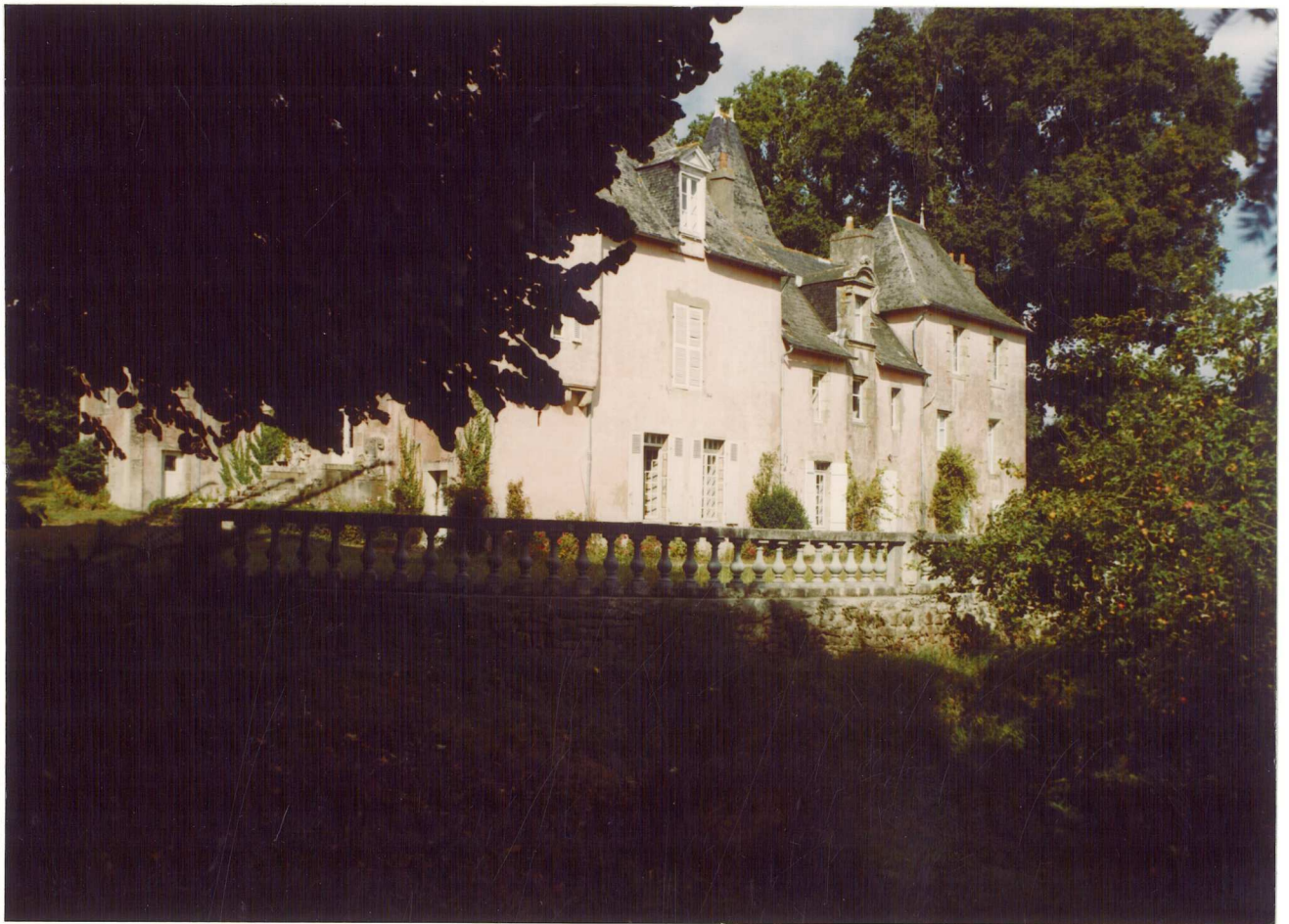
MONCAN - Château

Aile Sud, élévation Sud

78.56.773 XE

Cliché DAGORN

Fig. 1



56 - AURAY

MONCAN - Château

Aile Sud, élévation Sud, prise de l'Oues

78.56.772 X

Cliché DAGORN

Fig. 2



56 - AURAY

MONCAN - Château

Aile Sud, élévation Sud, prise de l'Est

78.56.769 X

Cliché DAGORN

Fig. 3



56 - AURAY

MONCAN - Château

Aile Sud, élévation Sud, lucarne
datée 1685

78.56.774 X

Cliché DAGORN

Fig. 4



56 - AURAY

MONCAN - Château

Aile Ouest, élévation Ouest

78.56.796 XE

Cliché DAGORN

Fig. 5



56 - AURAY

MONCAN - Château

Aile Ouest, élévation Ouest

78.56.795 X

Cliché DAGORN

Fig. 6



56 - AURAY

MONCAN - Château

Aile Ouest, élévation Est

78.56.771 X

Cliché DAGORN

Fig. 7



56 - AURAY

MONCAN - Château

Liaison des deux ailes, vue prise de
l'Est

78.56.770 X

Cliché DAGORN

Fig. 8



56 - AURAY

MONCAN - Château

Aile Ouest, élévation Est et Nord

78.56.765 X

Cliché DAGORN

Fig. 9



56 - AURAY

MONCAN - Château

Aile Ouest, escalier, vue générale

78.56.767 X

Cliché DAGORN

Fig. 10



56 - AURAY

MONCAN - Château

Escalier, détail des balustres

78.56.768 X

Cliché DAGORN

Fig. 11



56 - AURAY

MONCAN - Château

Aile Ouest, rez-de-chaussée, cheminée
du mur Ouest

78.56.766 X

Cliché DAGORN

Fig. 12



56 - AURAY

MONCAN - Château

Elévation Ouest, haut-relief à gauche
de la porte

78.56.791 X

Cliché DAGORN

Fig. 13



56 - AURAY

MONCAN - Château

Elévation Ouest, haut-relief à droite
de la porte

78.56.792 X

Cliché DAGORN

Fig. 14



56 - AURAY

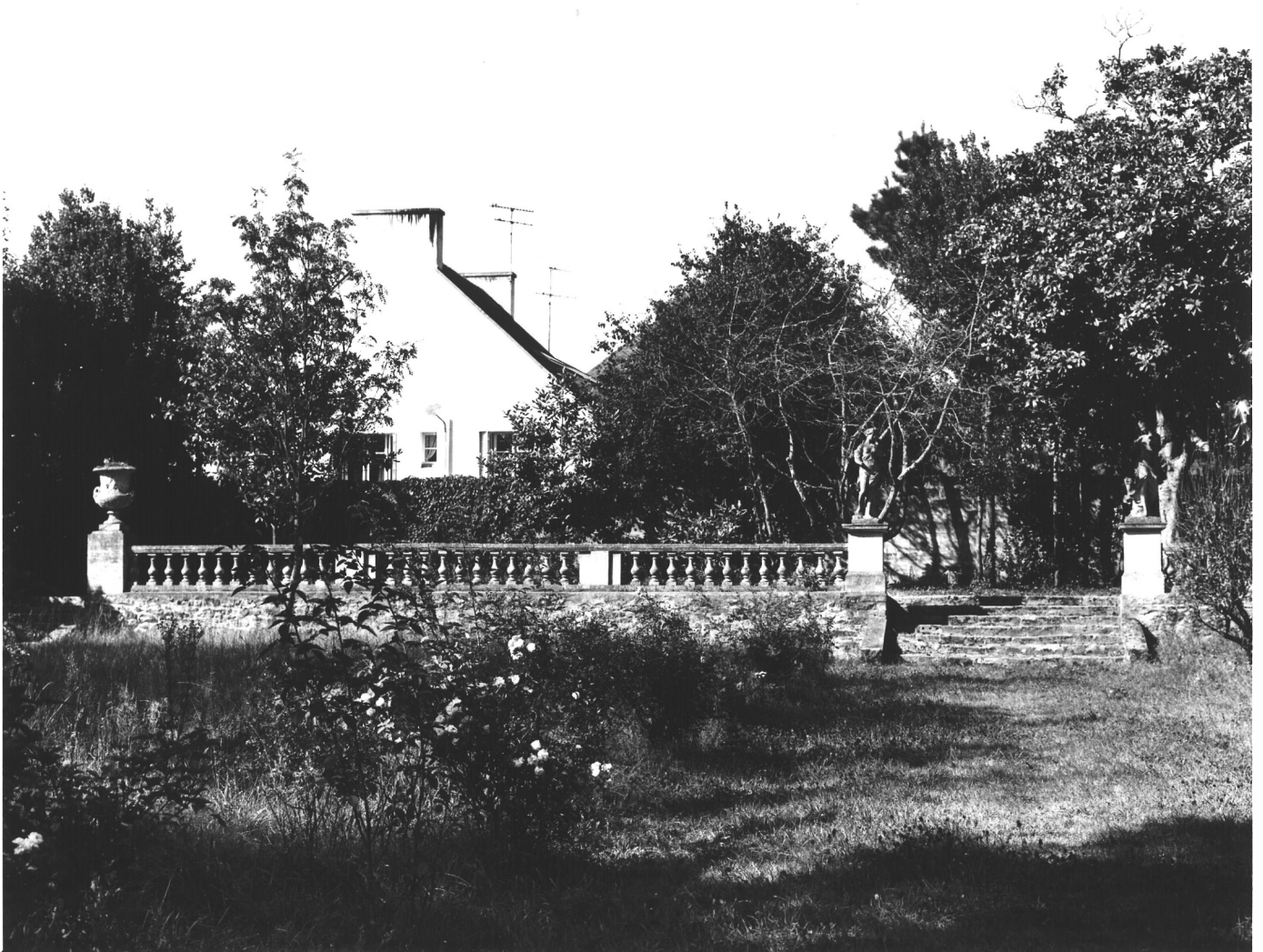
MONCAN - Château

Jardin, balustrade avec statues et vases

78.56.793 X

Cliché DAGORN

Fig. 15



56 - AURAY

MONCAN - Château

Jardin, balustrade, partie centrale

78.56.794 X

Cliché DAGORN

Fig. 16

