

56  
n° département

PRIZIAC  
commune



KERVENACH  
adresse ou lieu-dit

PONTIVY  
arrondissement

LE FAUQUET  
canton

MAISON  
dénomination et titre de l'œuvre

35 01  
matricule

1A0000 8497

Repérage

Carte I.G.N.

échelle : 1/50 000°

feuille :

ROSTRENEN

Lambert : 1 X 17170

Y 05780

Cadastre

année : 1827

section : B 2

parcelle : 624,627 à 631

année :

section :

parcelle :

Propriétaire : M. LE COHU (parcelle 624), M. MORZELLEC (parcelles 627 à 629)

Destination actuelle :

Protection M.H. :

État de conservation :

Dossier établi le : 20 avril 1966

par

G. LEFORT & D. MOIREZ

revu le : 7 juillet 1969

par

P. BOISSE & J. CADIOU

---

07.56.182 0000 000 35.01.00.00 0004

---

PRIZIAC  
KERVENACH

MAISONS

## HISTORIQUE

HISTOIRE DE LA CONSTRUCTION ( dates, constructeurs, architectes ).

Maison A : XVII<sup>e</sup> siècle ?

Maison B : XVII<sup>e</sup> - XVIII<sup>e</sup> ?

## REMANIEMENTS - RESTAURATIONS

Maison A ; agrandie dans sa partie Est. Reprise de la partie supérieure du mur de la façade Nord. (réfection de la toiture).

Maison B : Maison ancienne complètement transformée au XIX<sup>e</sup> siècle (niveau surélevé - toiture refaite - percée de nouvelles ouvertures en travées régulières ) - les aménagements anciens subsistent à l'intérieur (escalier à vis - cheminée) - cf. description.

## PROPRIETAIRES SUCCESSIFS

---



---

07.56.182 0000 000 35.01.00.00 0004

---

PRIZIAC

KERNENACH

MAISONS

DESCRIPTION EXTERIEURE

I) SITUATION

Trois bâtiments anciens entourés de communs anciens et récents ; puits au centre du hameau ; chemin d'accès à l'Ouest.

II) BATIMENT A

Le moins remanié.

Plan rectangulaire avec tourelle d'escalier semi-circulaire en hors-oeuvre au centre de la façade Nord-Ouest.

Deux niveaux (R + 1)

Toit en bâtière refait. Souches de cheminée sur le mur-pignon Ouest et au niveau du mur de refend. (modernes).

FACADE PRINCIPALE AU SUD-EST

Appareil assez régulier de granit.

Châfnages d'angles harpés.

Pan coupé à l'angle Sud.

Corniche par incurvation.

Ouvertures :

Disposition irrégulière.

Rez-de-chaussée :

De gauche à droite : fenêtre rectangulaire simple à linteau monolithe ; porte en plein cintre à deux claveaux ; porte rectangulaire surmontée d'une imposte à meneau ; encadrement chanfreiné - (l'amorce d'un meneau sous l'imposte indiquerait une ancienne fenêtre agrandie en porte) ;

PRIZIAC

KERVENACH

MAISONS

porte rectangulaire à linteau monolithe décoré d'une accolade moulurée et piédroits chanfreinés ; à droite, fenêtre moderne rectangulaire.

A l'étage.

A gauche, élégante fenêtre rectangulaire à appui saillant, traverse, et encadrement chanfreiné aux angles supérieurs arrondis.

Au centre, fenêtre rectangulaire à linteau monolithe à encadrement chanfreiné au droit de la porte à imposte.

A mi-étage, fenêtre rectangulaire, murée, à linteau et piédroits monolithes.

Dans les combles, lucarne moderne, avec trace d'une ouverture murée sous l'appui.

FACADE NORD -OUEST

Tourelle d'escalier semi-circulaire en hors-oeuvre couverte d'un pan de toiture oblique.

A gauche, porte en plein cintre murée. Corniche formée de pierres posées au sommet du mur.

III) BATIMENT B

Plan rectangulaire, la moitié Ouest ayant été très remaniée. Deux niveaux. Toit en bâtière (refait et rehaussé). Trois souches de cheminée (aux pignons Ouest et Est et au niveau du mur de refend).

FACADE PRINCIPALE AU SUD

Partie Ouest : Régulière.

Deux niveaux de trois travées d'ouvertures rectangulaires à linteau monolithe, à porte centrale.

07.56.I82	0000.000	35.0I.00.00	0004
-----------	----------	-------------	------

PRIZIAC

KERVENACH

MAISONS

Partie Est : Irrégulière.

D'Ouest en Est :

au rez-de-chaussée : -une fenêtre rectangulaire à encadrement feuilluré et linteau monolithe,

-une porte en arc surbaissé appareillé en trois segments, encadrement chanfreiné,

-une porte rectangulaire à linteau monolithe.

à l'étage : Deux fenêtres rectangulaires à linteau monolithe; celle de l'Est à encadrement chanfreiné; l'autre fenêtre porte une inscription effacée.

#### IV) BATIMENT C (COMMUNS)

Très remanié. Subsistent deux pignons en très bel appareil ( rampants appareillés en lits horizontaux).

07.56.182	0000.000	35.01.00.00	0004
-----------	----------	-------------	------

PRIZIAC

KERVENACH

MAISON

DESCRIPTION INTERIEURE

BATIMENT A.-

Plan rectangulaire.

Au rez-de-chaussée, deux pièces séparées par un mur de refend transversal; celle du Sud Est est coupée en deux par une cloison moderne.

Pièce centrale.

Contre le mur de refend Nord Ouest, cheminée monumentale à linteau de bois à crossettes, consoles de pierre simples et piédroits appareillés ( celui de droite est amorti par une console taillée irrégulièrement).

Dans le mur Nord, coupée par le mur de refend, niche en plein cintre à étagère droite.

Escalier à vis, en pierre, distribue l'étage par deux portes, disposées en biais, à linteau monolithe chanfreiné.

Pièce Sud-Est. ( porcherie ).

Cheminée monumentale ( linteau disparu, piédroits appareillés, saillants).

Au Sud de la porte, saloir rectangulaire en granit, surmonté de deux niches rectangulaires.

---

07.56.I82    0000.000    35.01.00.00    0004

---

PRIZIAC

KERVENACH

MAISON

DESCRIPTION INTERIEURE

BATIMENT B.

Au rez-de-chaussée, contre le mur de refend, cheminée monumentale, assez fruste à linteau monolithe, à crossettes, et piédroits amortis en biais.

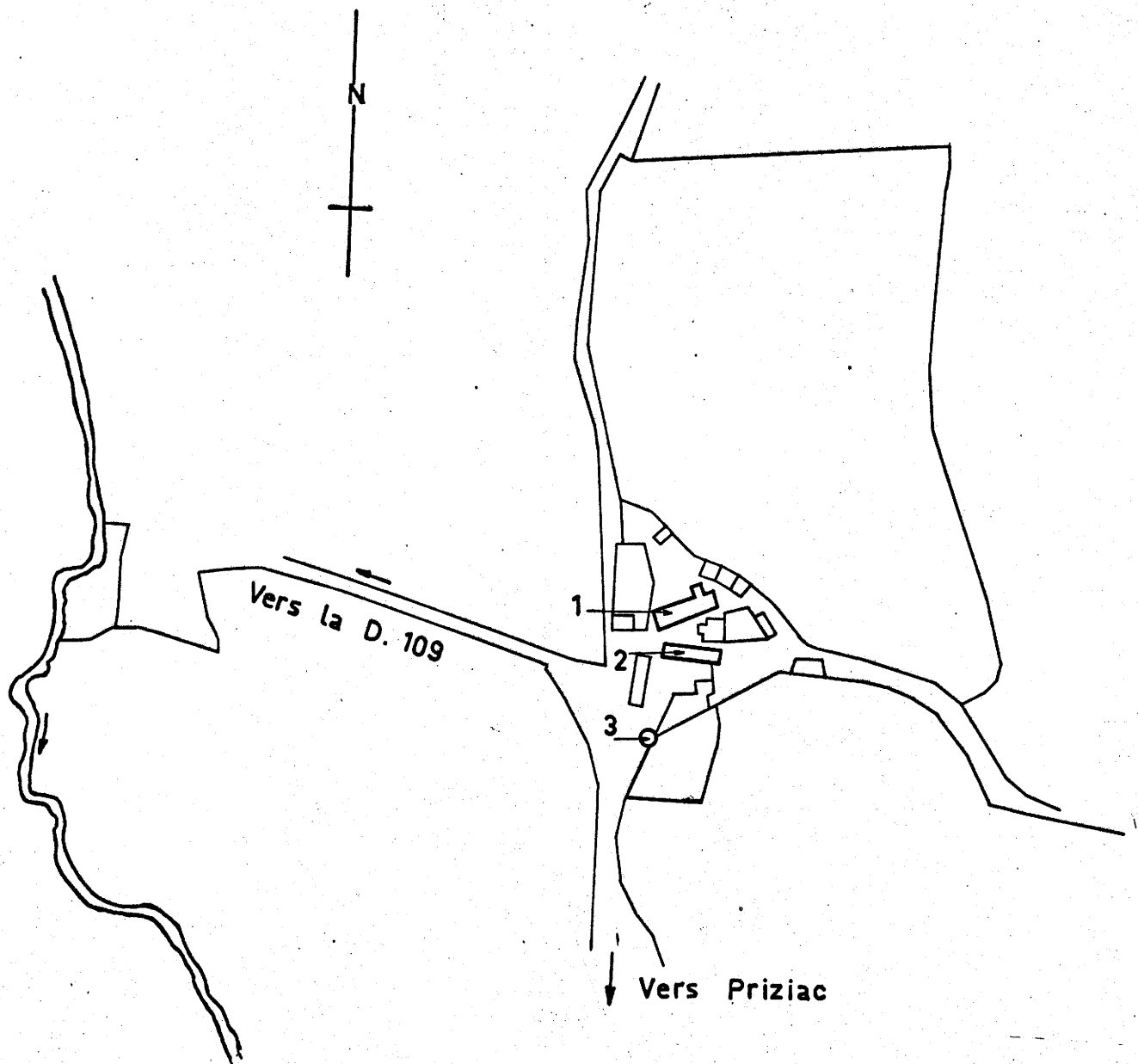
Escalier à vis, en pierre, non saillant à l'extérieur.

Charpente moderne.

PRIZIAC

Maisons à Kervenac'h

Cadastre 1827



3\_ Four

PRIZIAC 56

MAISONS A KERVENAC'H

Cad.1827

77.56.170 X



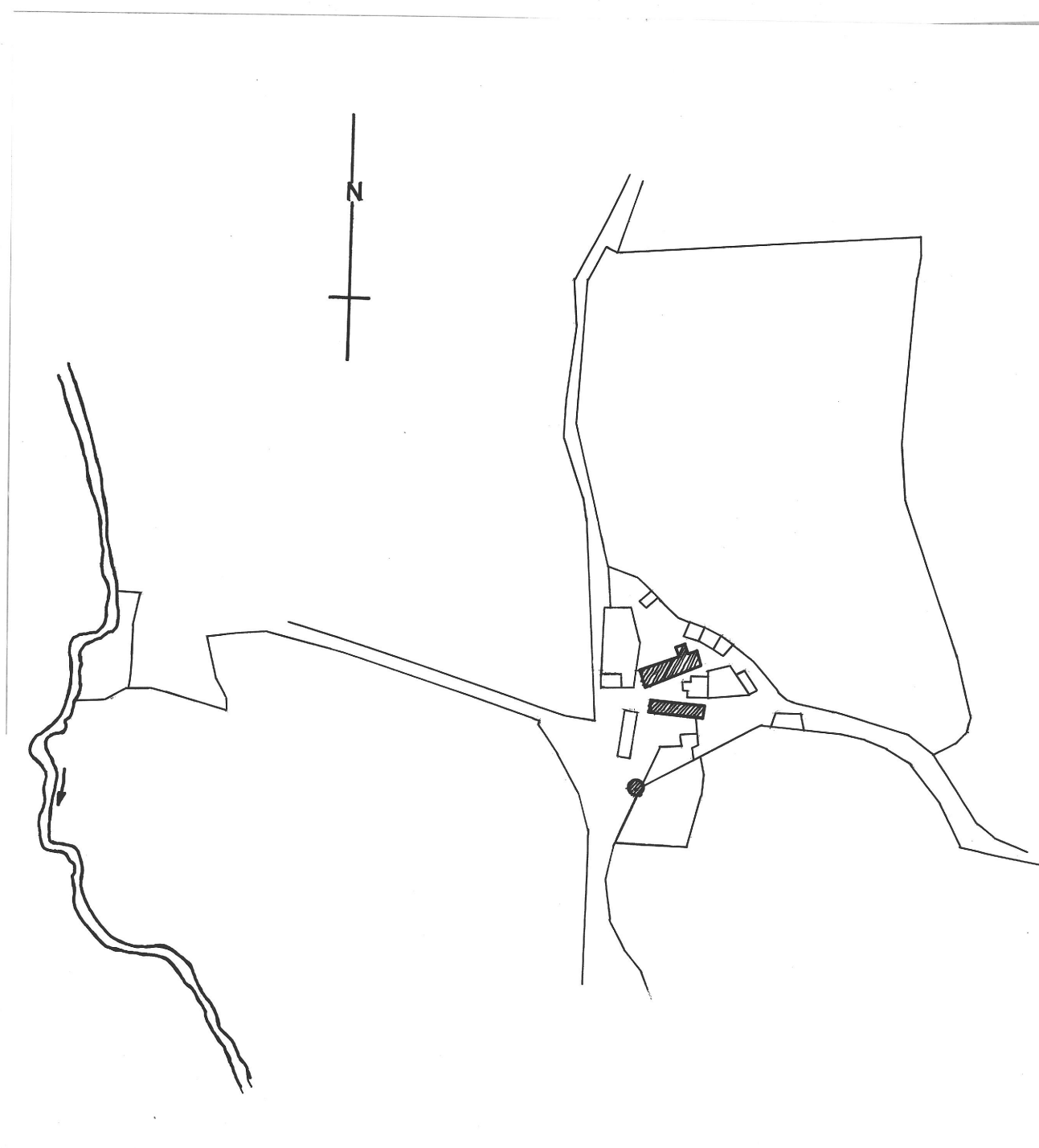
3\_ Four

PRIZIAC 56

MAISONS A KERVENAC'H

Cad. 1827

77.56.340 N





---

PRIZIAC

---

MAISONS A KERVENACHTable des Illustrations  
Documents photographiques

1	Bâtiment A -	Façade Sud-Est	67.56.347.Z
2		Tour d'escalier, façade postérieure	71.56.425.Z
3	Bâtiment B -	Façade Sud	67.56.348.Z
4		Niche à chien	71.56.427.Z
5		Façade Nord : en encorbellement, les latrines	67.56.346.Z
6		Premier étage : cheminée	71.56.426.Z
7	Four au Sud du hameau		71.56.264.V

PRIZIAC

MAISON à KERVENAC'H

Bâtiment A., vue générale de la  
façade Sud-Est.

Cliché DAGORN  
67.56.347 Z.



PRIZIAC 56

MAISONS A KERVENACH

Maison A - tour d'escalier sur  
la face postérieure

Cliché HAMON

7I.56.425 Z





PRIZIAC

MAISON à KERVENAC'H

Batiment B  
Façade Sud.

Cliché DAGORN  
67.56.348 Z.



MAISONS A KERVENACH

Maison B - niche à chien  
sur la face antérieure

Cliché HAMON

7I.56.427 Z



PRIZIAC

MAISON à KERVENAC'H

Bâtiment B., façade Nord ;  
en encorbellement : les latrines.

Cliché DAGORN  
67.56.346 Z.



PRIZIAC 56

MAISONS A KERVENACH

Maison B - cheminée du 1er étage

Cliché HAMON

7I.56.426 Z



PRIZIAC 56

MAISONS A KERVENACH

Four au Sud du hameau

Cliché DAGORN

7I.56.264 V

