

56  
n° département

SAINT TUGDUAL  
commune



en ville

adresse ou lieu-dit

Pontivy

arrondissement

Guémené-sur-Scorff

canton

EGLISE

dénomination et titre de l'œuvre

33.04

matricule

110008398

### Repérage

Carte I.G.N.

échelle : 1/50 000

feuille : Rostrenen

Lambert : 1 x 177,60

y 60,20

Cadastre

année :

section :

parcelle :

année : 1936

section : D 4

parcelle : 529,

Propriétaire : commune

Destination actuelle : Eglise paroissiale

Protection M.H. :

État de conservation :

Dossier établi le : 8.1967

par Veillard

revu le : 9.1974

par J.P. Ducouret

## II- DESCRIPTION

L'édifice actuel remploie plusieurs éléments de l'édifice disparu. En façade occidentale, une pierre porte une inscription (non déchiffrée) et la date 1673. Les murs Nord et Sud de la nef remploient les fenêtres anciennes, quatre de chaque côté : arc plein cintre chanfreiné et feuilluré, et la corniche moulurée de deux cavets séparés par un listel, soutenue par des modillons en talon (cette corniche est identique à celle du presbytère).

## III- NOTE DE SYNTHESE

L'édifice disparu semble avoir été construit en deux campagnes, la première au XVI<sup>e</sup> siècle (dernier quart de siècle si l'on en juge par le décor en godrons des sablières. Cf. photos nos 12 et 13); la seconde est datée 1673 par une inscription; les élévations latérales de la nef datent de cette campagne.

## IV- DOCUMENTATION

A.D. 56. Fichier archéologique 1942. Le Méné.

A.D. 56. H. du Halgouet. Notes 1943-1953.

A.D. 56. Série 0, Saint Tugdual. 1860, 1861, 1862, 1863, 1866, 1921, 1922, 1923.

A.D. 35 7 Fe 238, avant 1959. Carte Postale, photos de journaux.  
1961. Photos.

A.P. Saint Tugdual. Cahier de paroisse. 1904, 1905, 1923, 1937, 1939, 1959, 1960.

A.M. Saint Tugdual. Délib. du Conseil Municipal. 1860, 1863, 1920, 1921, 1922, 1923, 1960, 1961, 1963, 1964.

BUFFET (H.F.). En Bretagne Morbihannaise. 1947. p. 281.

ROSENSWEIG. Répertoire archéol. Morb. 1863. Col. 108.

I- HISTORIQUE

Dédiée à Saint Tugdual, patron de la commune, évêque de Tréguier.

L'église disparue portait la date 1673 en façade occidentale. Les sablières à décor de godrons sont à dater du dernier quart du XVI<sup>e</sup> siècle, le calvaire est du XVI<sup>e</sup> siècle, la fontaine du XVII<sup>e</sup> siècle (cf. sous-dossiers). Le cadastre ancien donne quelques indications : église orientée de plan en croix latine, bras de transept et chœur polygonaux, construction en hors-œuvre au Sud (porche, ossuaire?) et au Nord, placître occupé par le cimetière.

1860. L'église menace ruine.

1860. Devis pour travaux par Guillemot.

1861. Nouveau devis par Jouanno.

1862. Réparations en cours.

1863. Subvention à la commune pour poursuivre les réparations.

1866. Nouvelle subvention.

1905. Réparation au calvaire.

1923. Restauration toiture et clocher (achevée).

1937- 1939. Réfection du pavage

Lambris du transept

Vitraux et grisailles.

5 mars 1959. L'église est foudroyée.

Projet de restauration.

1960-1961- Démolition de l'église.

1963-1964. Le retable de l'église est vendu à M. A LE TOUZE, antiquaire à Hennebont pour 15000 F. Vente annulée au profit de la ville de Vannes qui en offre le même prix (il est conservé dans les anciennes halles).

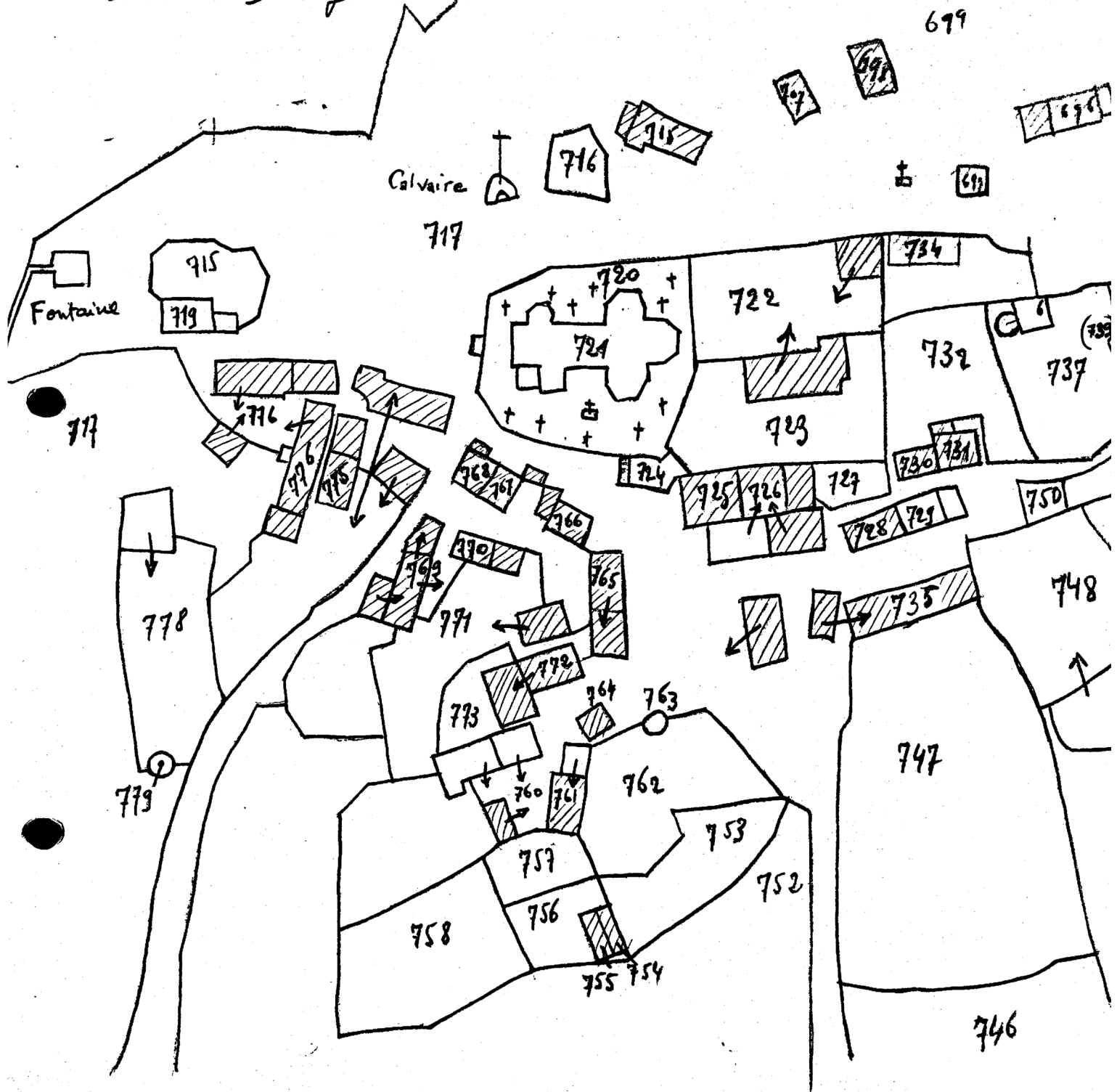
29 avril 1964. Retable du chœur classé M.H.

1965. La nouvelle église est achevée.

ST TUGDUAL - 56

Bourg

section D 4. feuille





Boeing  
Section D - 4. Jerrills  
1936

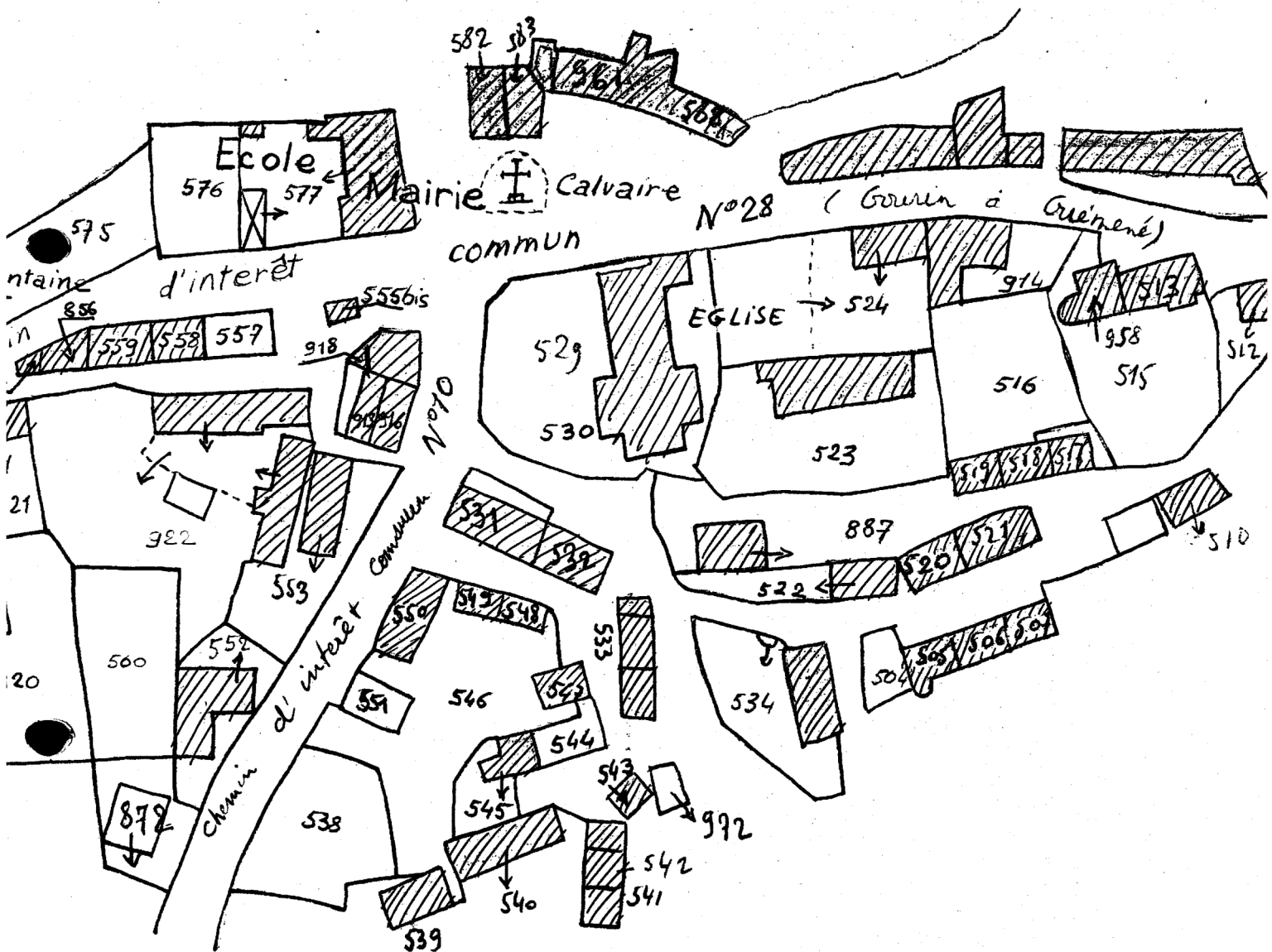
 $1/1000^2$ 

TABLE DES DOCUMENTS PHOTOGRAPHIQUES

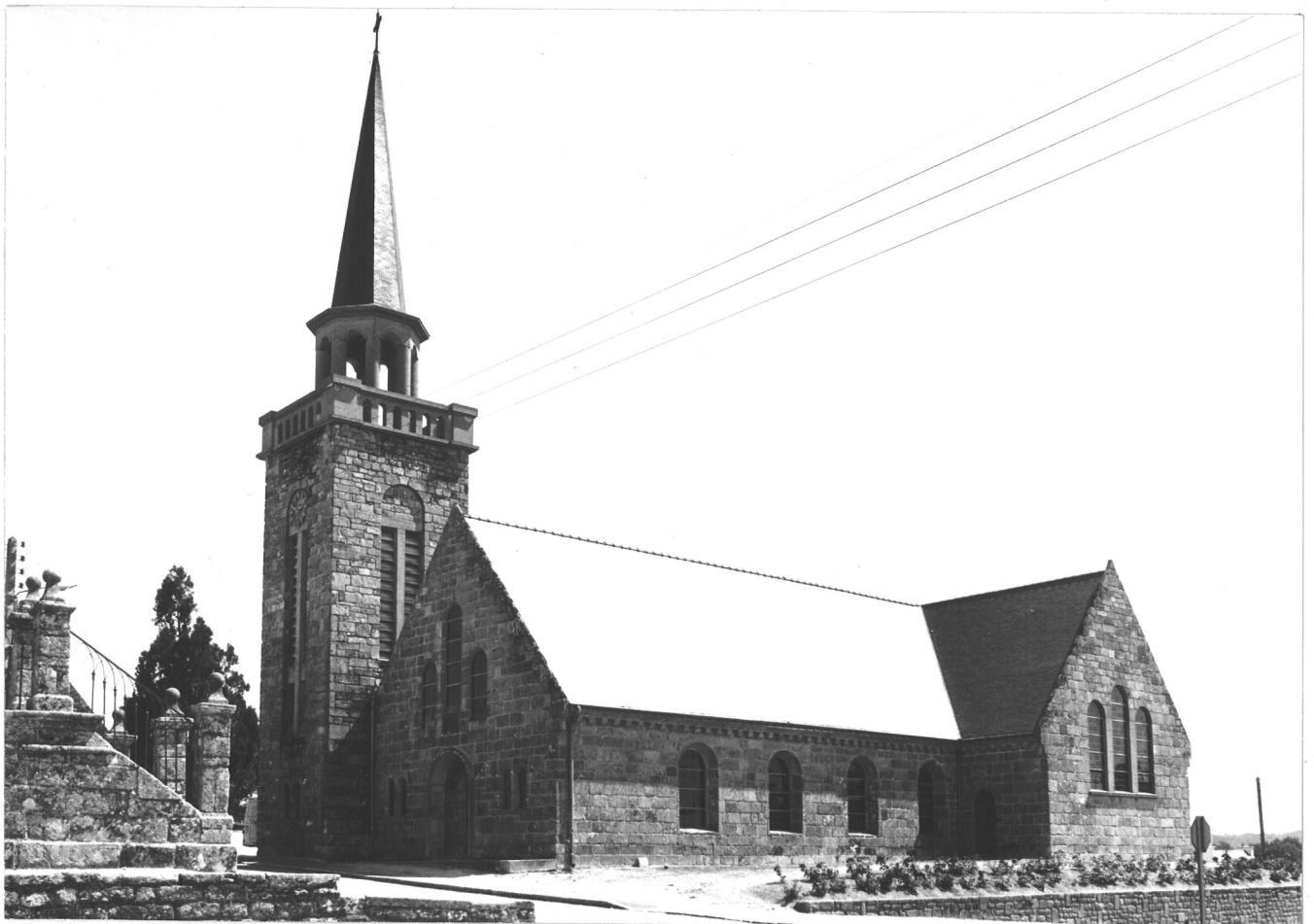
1 - Vue générale Sud-Ouest	76.56.18 X
2 - Vue générale du mur Nord de la nef	76.56.16 X
3 - Calvaire - Vue générale -	76.56.17 X
4 - Calvaire - Croix	OIO V 58I8
5 - Calvaire - Croix, Vierge de Pitié	OIO V 58I7
6 - Calvaire - Détail, baptême du XV <sup>e</sup>	OIO V 58I2
7- Calvaire, détail, flagellation?	OIO V 58I6
8 - Calvaire, détail scène de la passion	OIO V 58I3
9 - Calvaire, détail arrestation du Christ	OIO V 58I5
10- Calvaire, détail, portement de croix	OIO V 58I4
11- Calvaire, détail, portement de croix	OIO V 5811
12- Fontaine, bourg, vue générale	67.56.2502 X
13- Fontaine, bourg, fronton armorié	67.56.2501 X
14- Sablières, ondes	OIO.V.58I0
15- Sablière	OIO.V.5809
16- Choeur liturgique, retable	OIO.V.5802
17- Christ du choeur	67.56.1219 V
18- Christ du choeur, détail du buste	OIO V 5807
19- Statue de Vierge à l'Enfant	67.56.1218 V
20- Retable. Deuxième niveau. Vierge à l'Enfant	OIO V 5803
21- Statue de Saint Etienne	67.56.1216 V
22- Statue de Saint Etienne	OIO.V.5806
23- Statue d'évêque - Bras Sud du transept -	67.56.1217 V
24- Statue d'évêque. Aile latérale Nord	OIO V 5805
25- Statue de moine prêchant	67.56.1215 V
26- Statue	OIO.V.5804
27- Saint Tugdual	OIO.V.5808
28- Calice et Patène n° 1	75.56.44 Z
29- Calice et Patène n° 2	75.56.43 X
30- Ciboire n° 1	75.56.45 Z
31- Ciboire n° 2	75.56.46 Z
32- Ostensoir	75.56.41 Z
33- Coquille de baptême	75.56.48 Z
34- Encensoir et navette	75.56.47 Z
35- Croix de procession	75.56.42 Z
36- Paire de Plats	75.56.50 Z
37- Plat	75.56.49 Z
38- Crécelle	75.56.51 Z

EGLISE PAROISSIALE

Vue générale Sud-Ouest

Cliché ARTUR

76.56.18 X

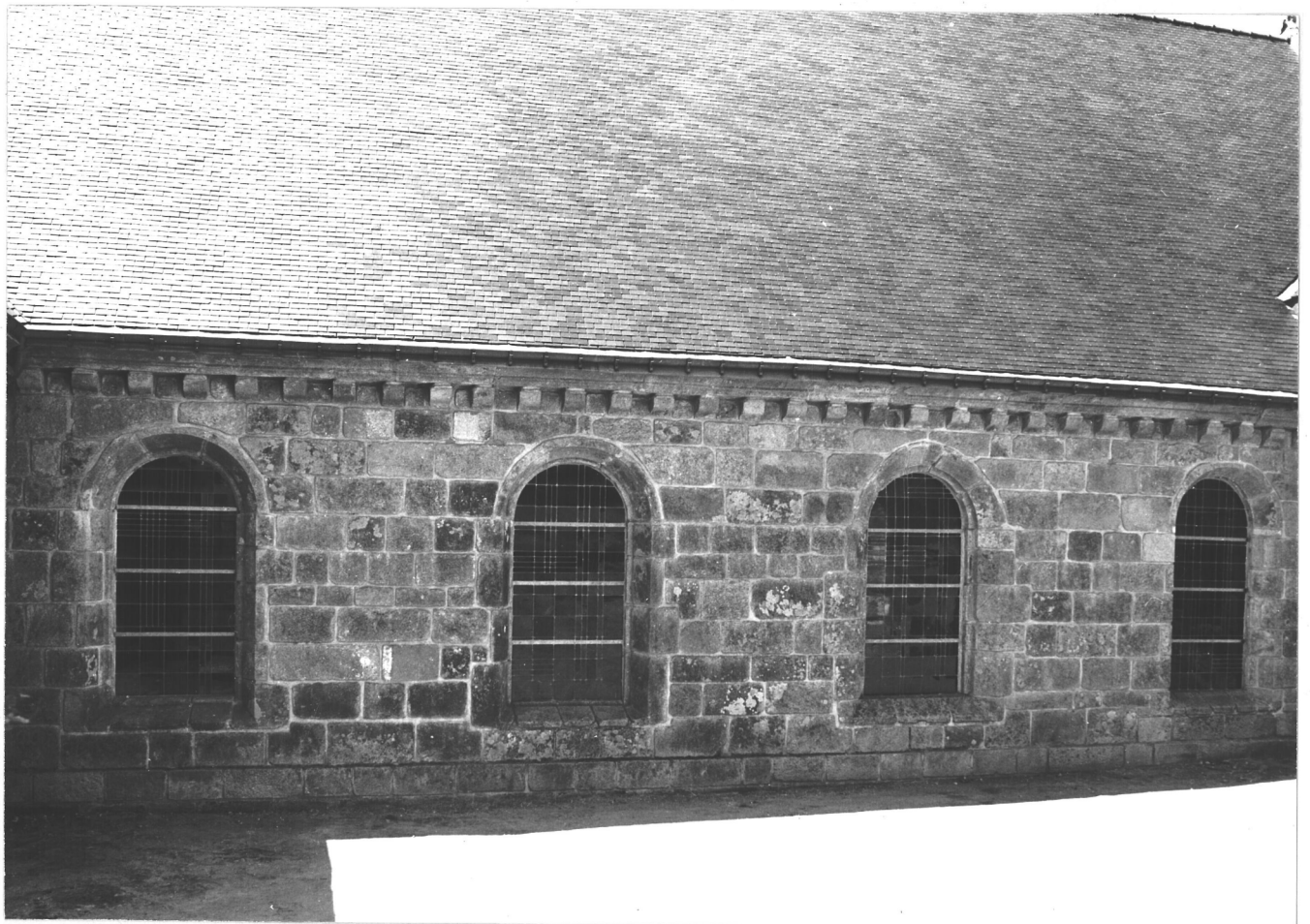


EGLISE PAROISSIALE

Vue générale du mur Nord de la nef

Cliché ARTUR

76.56.16 X



EGLISE PAROISSIALE

Calvaire - vue générale

Cliché ARTUR

76.56.17 X



SAINT TUGDUAL 56

EGLISE SAINT TUGDUAL

Calvaire - Croix

Cliché LE THOMAS

OIO V 5818



SAINT TUGDUAL 56

EGLISE SAINT TUGDUAL

Calvaire -  
Croix, Vierge de Pitié

Cliché LE THOMAS

OIO V 5817



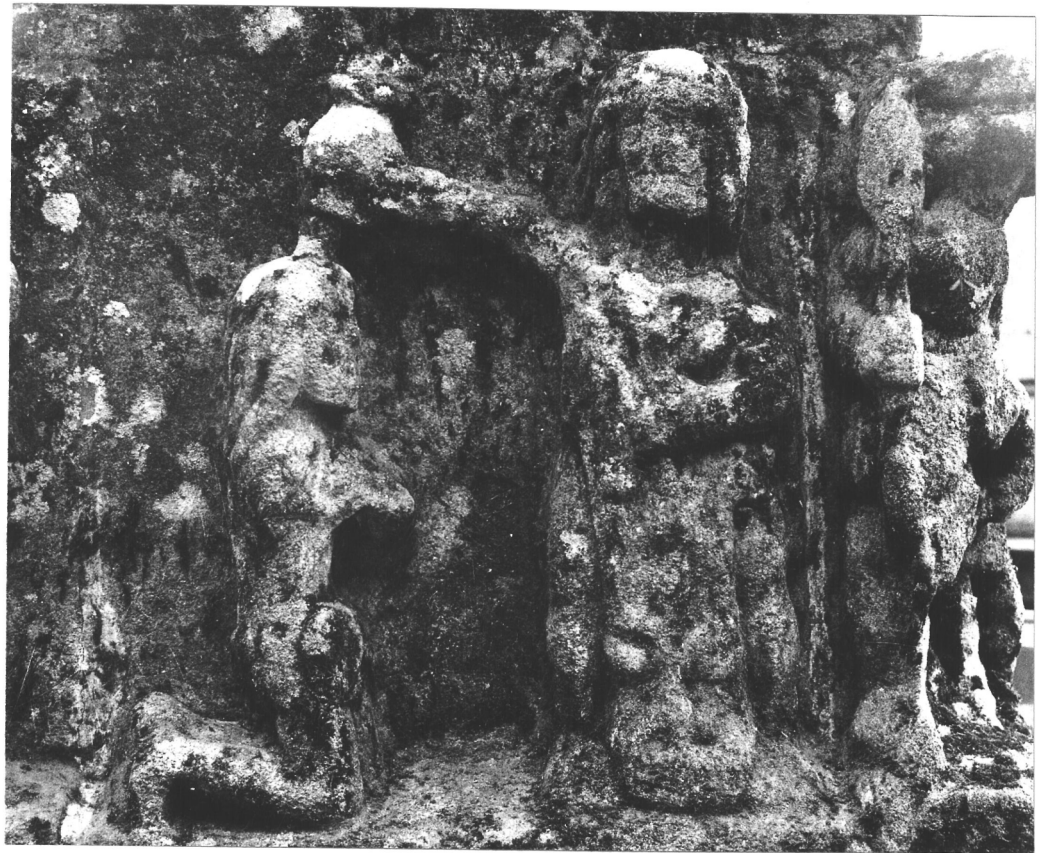
SAINT TUGDUAL 56

EGLISE SAINT TUGDUAL

Calvaire -  
détail, baptême du Christ

Cliché LE THOMAS

OIO V 5812





SAINT TUGDUAL 56

EGLISE SAINT TUGDUAL

Calvaire -  
détail, flagellation ?

Cliché LE THOMAS

OIO V 5816



SAINT TUGDUAL 56

EGLISE SAINT TUGDUAL

Calvaire -  
détail, scène de la passion

Cliché LE THOMAS

OIO V 5813



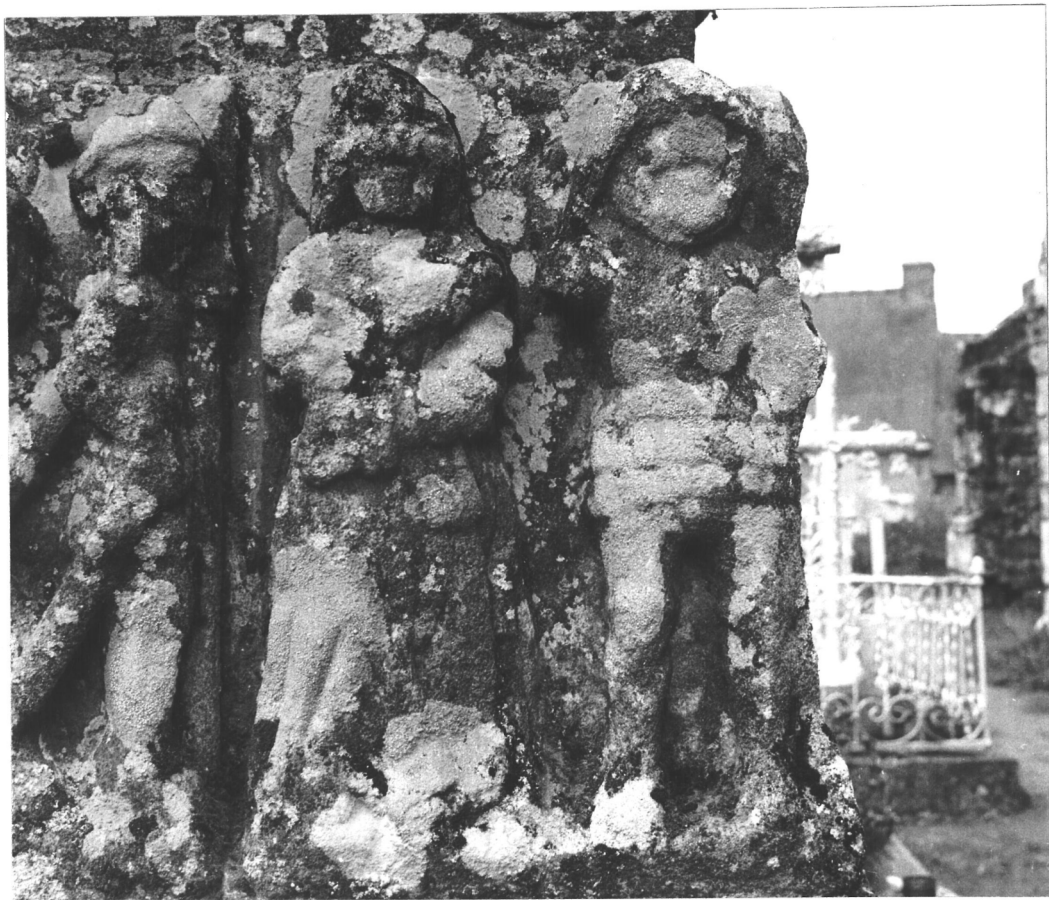
SAINT TUGDUAL 56

EGLISE SAINT TUGDUAL

Calvaire -  
détail, arrestation du Christ ?

Cliché LE THOMAS

OIO V 5815



SAINT TUGDUAL 56

EGLISE SAINT TUGDUAL

Calvaire -  
détail, portement de croix

Cliché LE THOMAS

OIO V 5814



SAINT TUGDUAL 56

EGLISE SAINT TUGDUAL

Calvaire -  
détail, portement de Croix

Cliché LE THOMAS

OIO V 58II



--	--

LOCALISATION : à 100 mètre de l'église paroissiale

## REPÉRAGE CARTOGRAPHIQUE :

..... km .....

Carte E. M. Echelle .....

Feuille .....

Lambert X.....

Y.....

Cadastre Ancien : année .....

Section .....

Parcelle.....

Revisé : année .....

Section .....

Parcelle.....

SITUATION DANS L'ÉDIFICE : .....

PROPRIÉTAIRE : Nom COMMUNE

Qualité .....

Adresse .....

DESTINATION ACTUELLE : fontaine

## PROTECTION M.-H.

Inscrit le .....

Classé le .....

## DOSSIER

Etabli le .....

Par .....

Qualité .....

Revu le septembre 1974Par DUCOURETQualité REDACTEUR

DESCRIPTION

A 100 mètres à l'Ouest de l'église.

Construction en granite. Grand appareil.

Mur-pignon sommé d'une croix en granite, précédé d'un bassin rectangulaire. Mur portant une pierre armoriée, et une niche en plein cintre abritant une statue.

Datation : début ~~XVII~~<sup>e</sup> siècle (incertain).



SAINT TUGDUAL

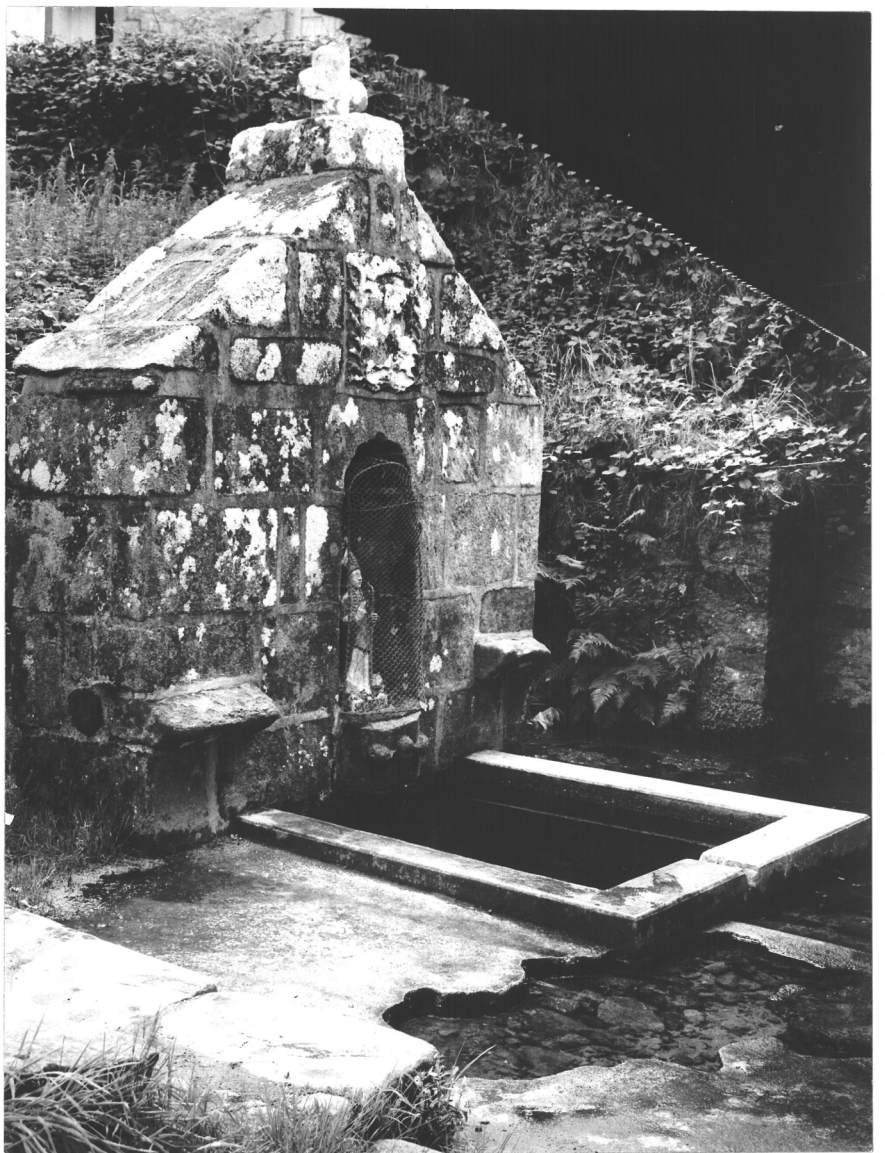
Fontaine

Bourg

Vue générale

Cliché VEILLARD

67.56.2502.X.





SAINT TUGDUAL

Fontaine

Bourg

Fronton armorié

Cliché VEILLARD

67.56.2501.X.

