

CARRAN

commune

REDON

adresse

SEL DE BRETAGNE(LE)

arrondissement

canton

édifice ou ensemble contenant

MANOIR

dénomination et titre de l'oeuvre

16.05.91

Coordonnées. LAMBERT2 X = 30677

Y = 33405

Cadastre année : section : parcelle :

année : 1937 section : B1 parcelle : 16

Propriété : PRIVEE

Destination actuelle :

Protection

État de conservation : MAUVAIS ETAT

Établi en 1971 par DUCOURET

SITUATION: EN ECART

MATERIAUX: 1)GROS OEUVRE: SCHISTE,GRES,APPAREIL MIXTE,MOELLON SANS CHAÎNE EN PIERRE DE TAILLE 2)COUVERTURE: ARDOISE

STRUCTURE: 1 ETAGE CARRE

ELEVATION: ELEVATION A TRAVEES

COUVERTURE: TOIT A LONGS PANS,CROUPE

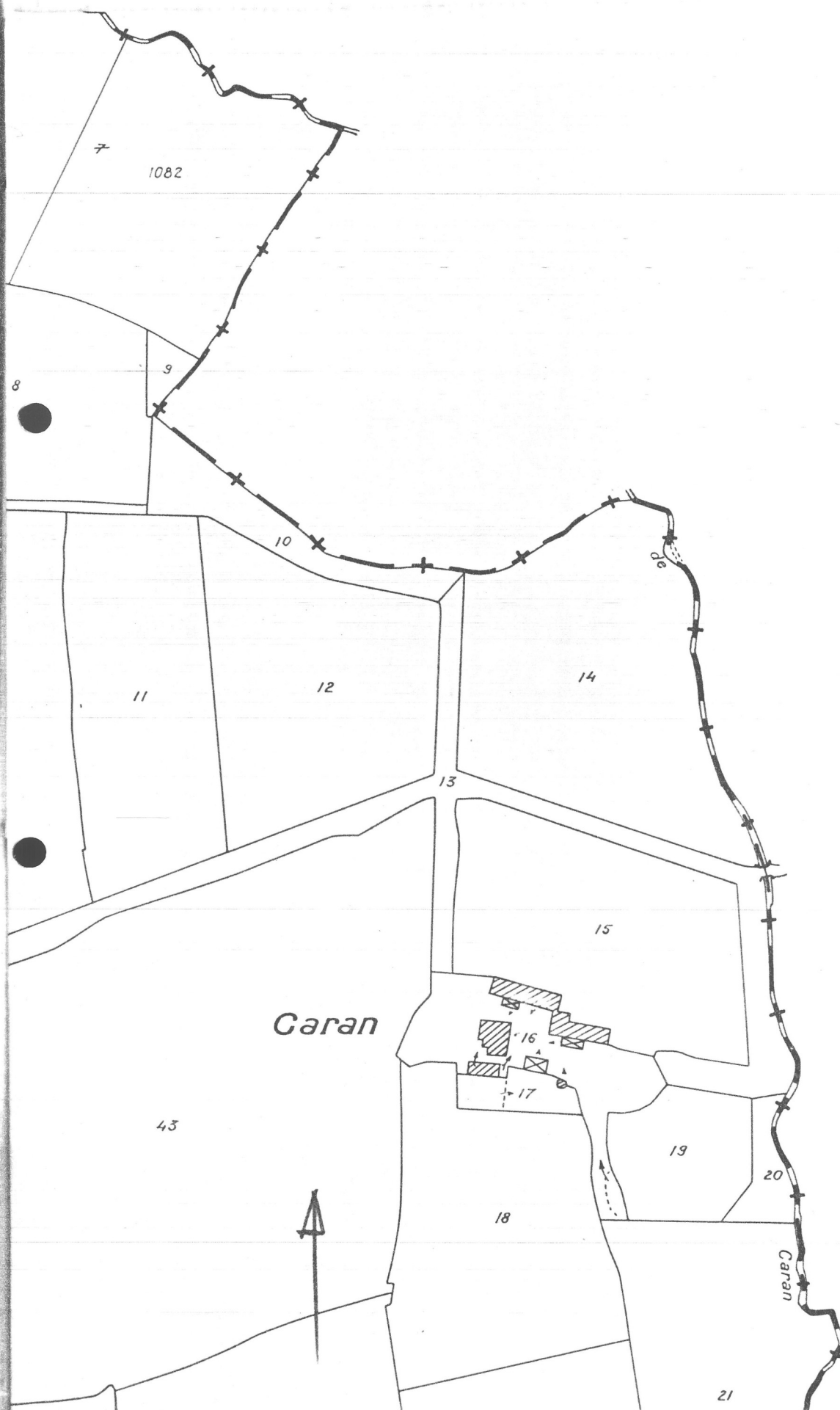
ESCALIERS: ESCALIER EN VIS SANS JOUR

HISTORIQUE ET CONCLUSIONS: 17E OU 18E SIECLE

Table des figures

Fig.1. Vue générale Nord 82.35.1169 Z

Fig.2. Vue générale Sud 82.35.1170 Z



35 - LE PETIT FOUGERAY

CARAN

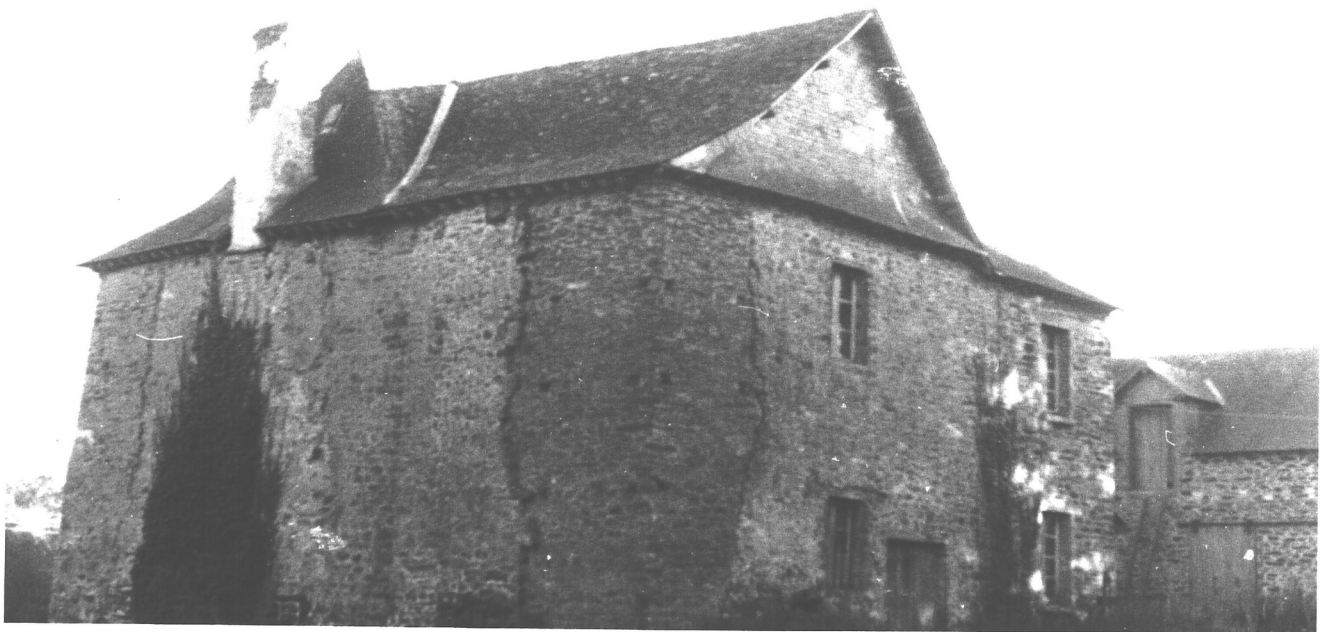
Manoir,

vue générale Nord

82.35.1169 Z

Cliché GALBRUN

Fig.1



35 - LE PETIT FOUGERAY

CARAN

Manoir,

vue générale Sud

82.35.1170 Z

Cliché GALBRUN

Fig.2

