

BAS VAL(LE)

commune

REDON

adresse

SEL DE BRETAGNE(LE)

arrondissement

canton

édifice ou ensemble contenant

FERME

dénomination et titre de l'oeuvre

Coordonnées. LAMBERT2 X = 30430

Y = 33256

Cadastre année : section : parcelle :
année : 1937 section : A2 parcelle : 693

Propriété : PRIVEE

Destination actuelle :

Protection

État de conservation :

Établi en 1971 par DUCOURET

SITUATION: ISOLE

PARTIES CONSTITUANTES: LOGEMENT, CELLIER

MATERIAUX: 1) GROS OEUVRE: GRES, SCHISTE, APPAREIL MIXTE, MOELLON SANS CHAÎNE EN PIERRE DE TAILLE 2) COUVERTURE: ARDOISE

STRUCTURÉ: EN REZ DE CHAUSSEE

COUVERTURE: TOIT A LONGS PANS, PIGNON COUVERT

HISTORIQUE ET CONCLUSIONS: FERME CONSTRUITE EN 1678; CELLIER CONSTRUIT EN 1815

Table des figures

Fig.1. Vue générale	82.35.1165 Z
Fig.2. Vue générale	82.35.1166 Z
Fig.3. Le cellier	82.35.1167 Z

LE BAS VAL

Ferme,

vue générale

82.35.1165 Z

Cliché GALBRUN

Fig.1



LE BAS VAL

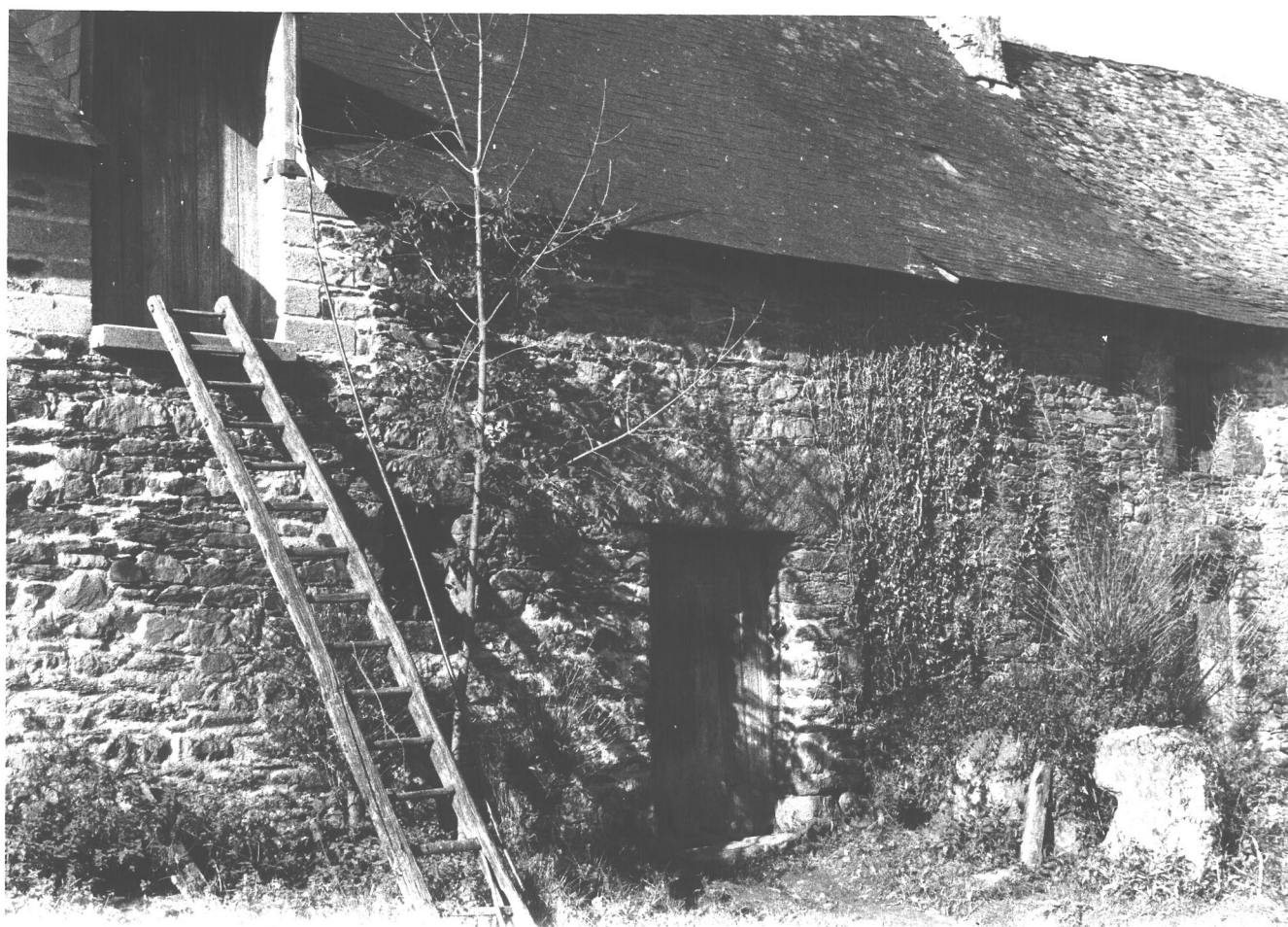
Ferme,

vue générale

82.35.1166 Z

Cliché GALBRUN

Fig.2



LE BAS VAL

Ferme,

le cellier

82.35.1167 Z

Cliché GALBRUN

Fig.3

