

29 PONT CROIX
n° département commune
PONT CROIX 21,23 RUE DE ROSMADEC 1385
lieu-dit adresse
QUIMPER PONT CROIX
arrondissement canton
édifice ou ensemble contenant
DÉMEURE
dénomination et titre de l'œuvre
1A0006032

Coordonnées. LAMBERTO XO = 09165 XE = 09168

YN = 36003 YS = 36000

Cadastre année : section : parcelle :
année : 1981 section : AC parcelle : 289

Propriété : PRIVEE

Destination actuelle :

Protection SITE INSCRIT 1984

État de conservation : MENACE

Établi en 1977-78, 80 par 83 TOS CER

SITUATION: EN VILLE

PARTIES CONSTITUANTES: COUR, FOUR A PAIN, BOULANGERIE, REMISE

MATÉRIAUX: 1) GROS ŒUVRE: GRANULITE, MOELLON, ENDUIT 2) COUVERTURE: ARDOISE

STRUCTURE: SOUS SOL, 1 ÉTAGE CARRE

COUVERTURE: TOIT A LONGS PANS, PIGNON DECOUVERT, NOUE, CROUPE

ESCALIERS: ESCALIER DANS ŒUVRE, ESCALIER EN VIS SANS JOUR

TPOLOGIE: MAISON A PLAN EN EQUERRE, TOUR D'ESCALIER DANS L'ANGLE, LOGIS A CINQ PIÈCES PAR ÉTAGE, A FONCTIONS MULTIPLES JUXTAPOSÉES

HISTORIQUE ET CONCLUSIONS: LOGIS 16E OU 17E SIÈCLE: SUBSISTENT TOUR D'ESCALIER, CHEMINÉE DE L'AILE SUD, CAVE; REMANIE EN 1716: INSCRIPTION SUR FENÊTRE ÉTAGE, FACADE SUD, PARTIE SUPÉRIEURE DE L'ESCALIER, EN BOIS PROBABLEMENT 1716; PARTIE OUEST, ÉLEVATION NORD SUR RUE DE ROSMADEC; TRANSFORME AU 19E SIÈCLE

Table des figures

Pl.I. Extrait cadastral 1981	
Pl.II. Plan au sol - RC boutiques et logement	85.29.406 P
Pl.III. Plan au sol - cave et fournil	85.29.407 P
Doc.1. Extrait cadastral 1836	
Doc.2. Elévation sur rue de Rosmadec (cl. Villard Quimper)	83.29.796 X
Fig.1. Vue générale Nord-Est	84.29.371 X
Fig.2. Aile Nord, façade Nord, détail boutique	84.29.379 X
Fig.3. Aile Nord, élévation Ouest	84.29.373 X
Fig.4. Aile Sud, élévation Nord et dépendance	84.29.377 X
Fig.5. Logis, départ de l'escalier	84.29.372 X
Fig.6. Logis, couloir et départ de l'escalier	84.29.374 X
Fig.7. Logis, RC, aile Ouest, cheminée Sud	84.29.375 X
Fig.8. Logis, étage, aile Ouest, cheminée Sud	84.29.378 X
Fig.9. Aile Ouest, boulangerie et four	84.29.376 X

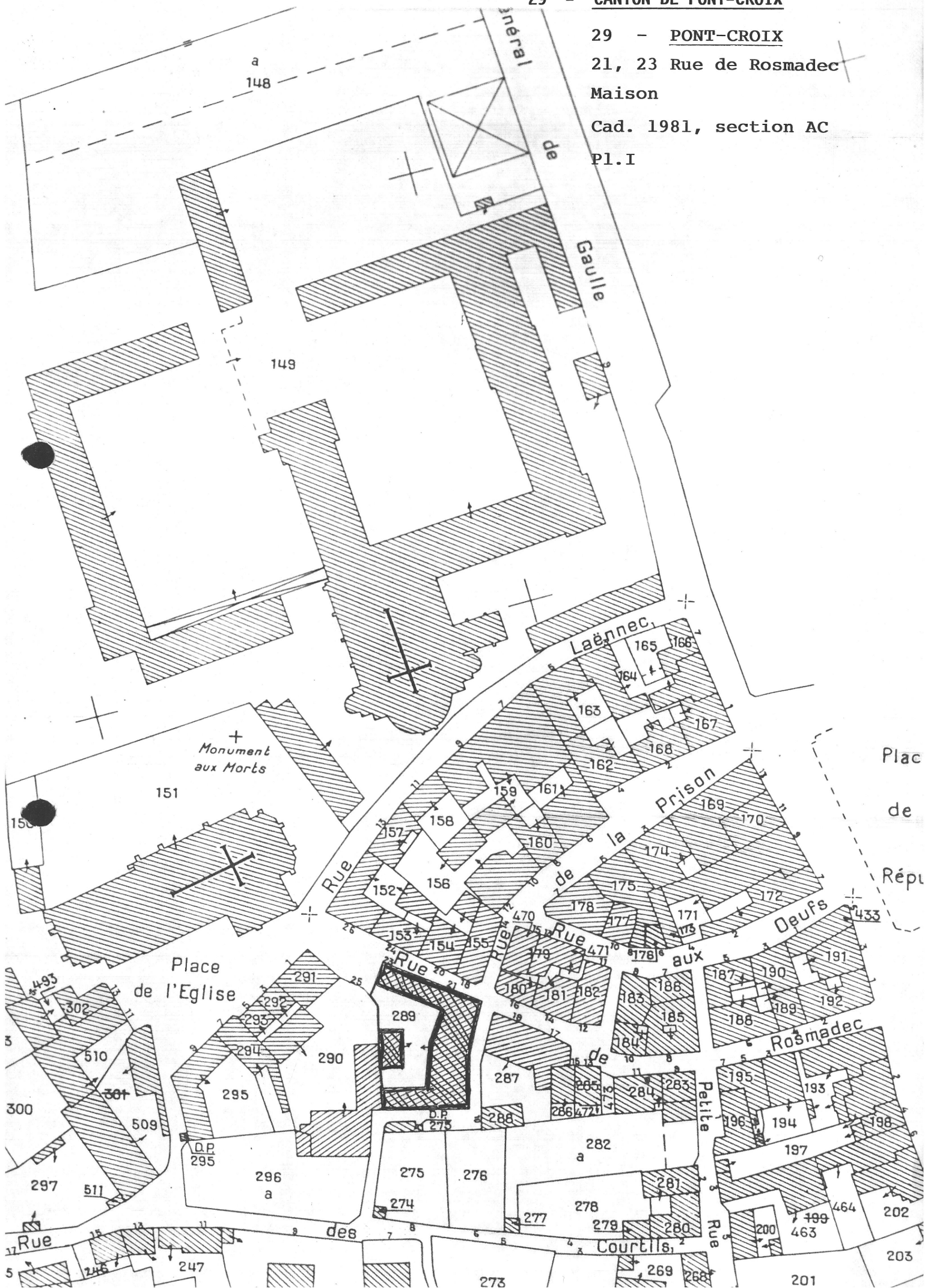
29 - PONT-CROIX

21, 23 Rue de Rosmadec

Maison

Cad. 1981, section AC

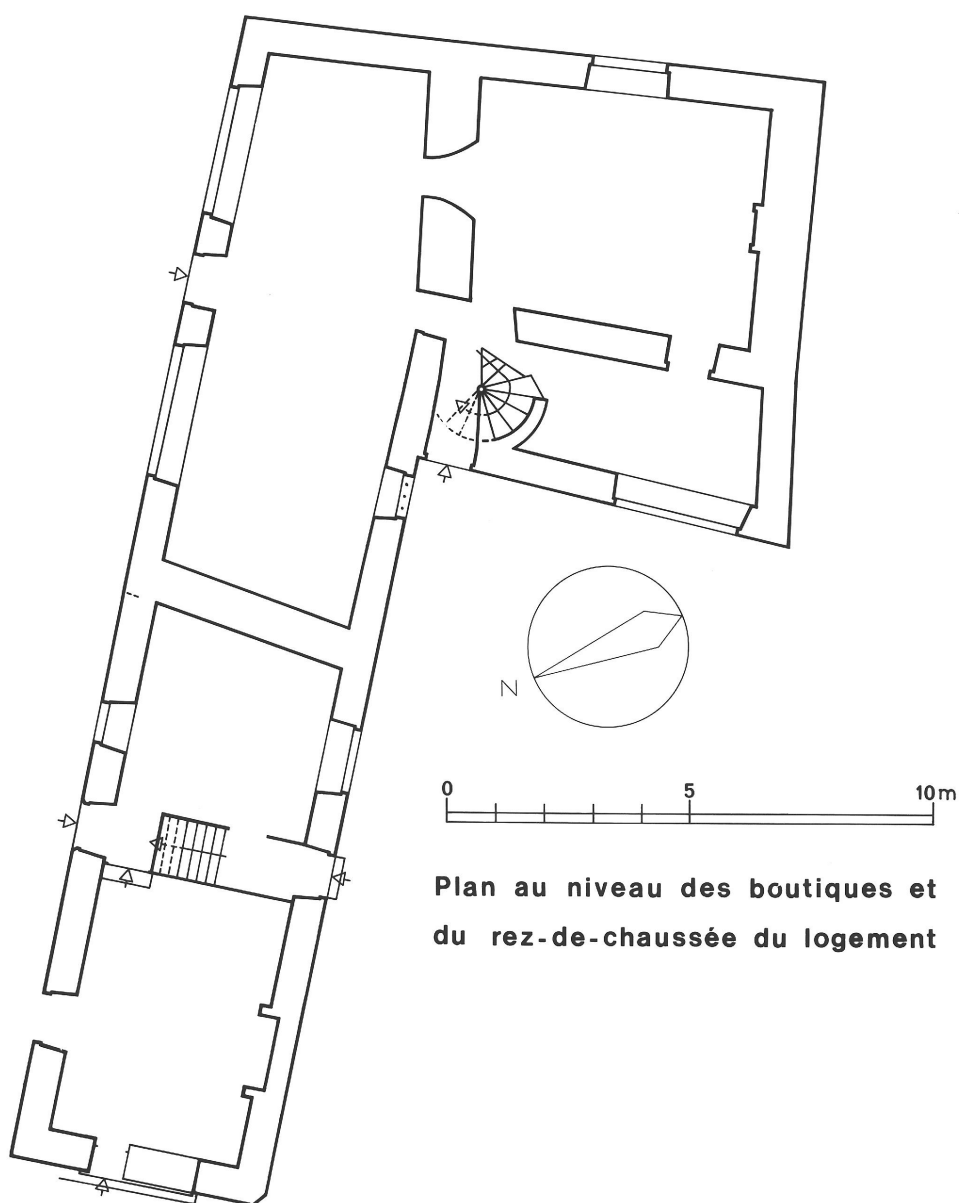
P1. I



29 PONT CROIX Rue de Rosmadec n 21,23

DEMEURE

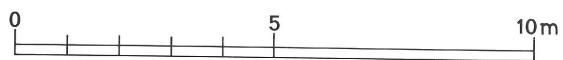
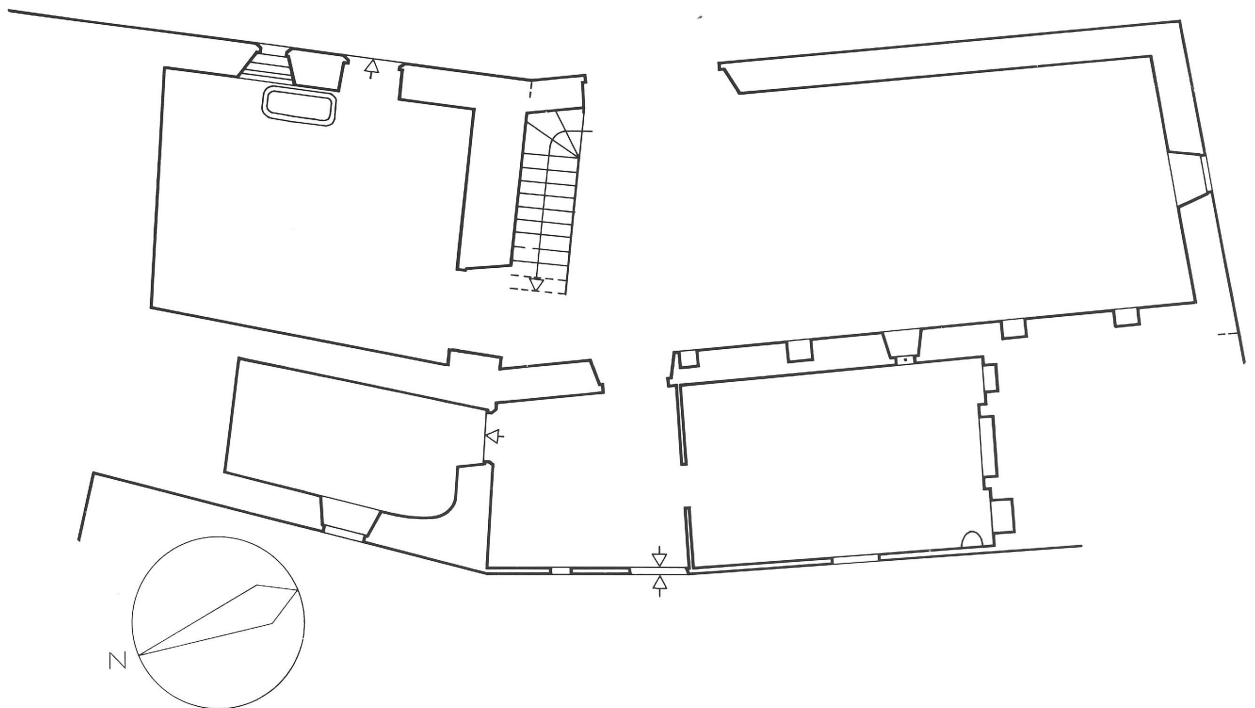
PL.2 Plan au sol R.d.C. boutiques
et logement. Dessin Boutroux
Cl.Inv.Artur 85 29 406 P



29 PONT CROIX Rue de Rosmadec n 21,23

DEMEURE

PL.3 Plan au sol. Cave et fournil
dessin Boutroux
Cl. Inv. Artur 85 29 407 P



Plan au niveau des caves et du fournil

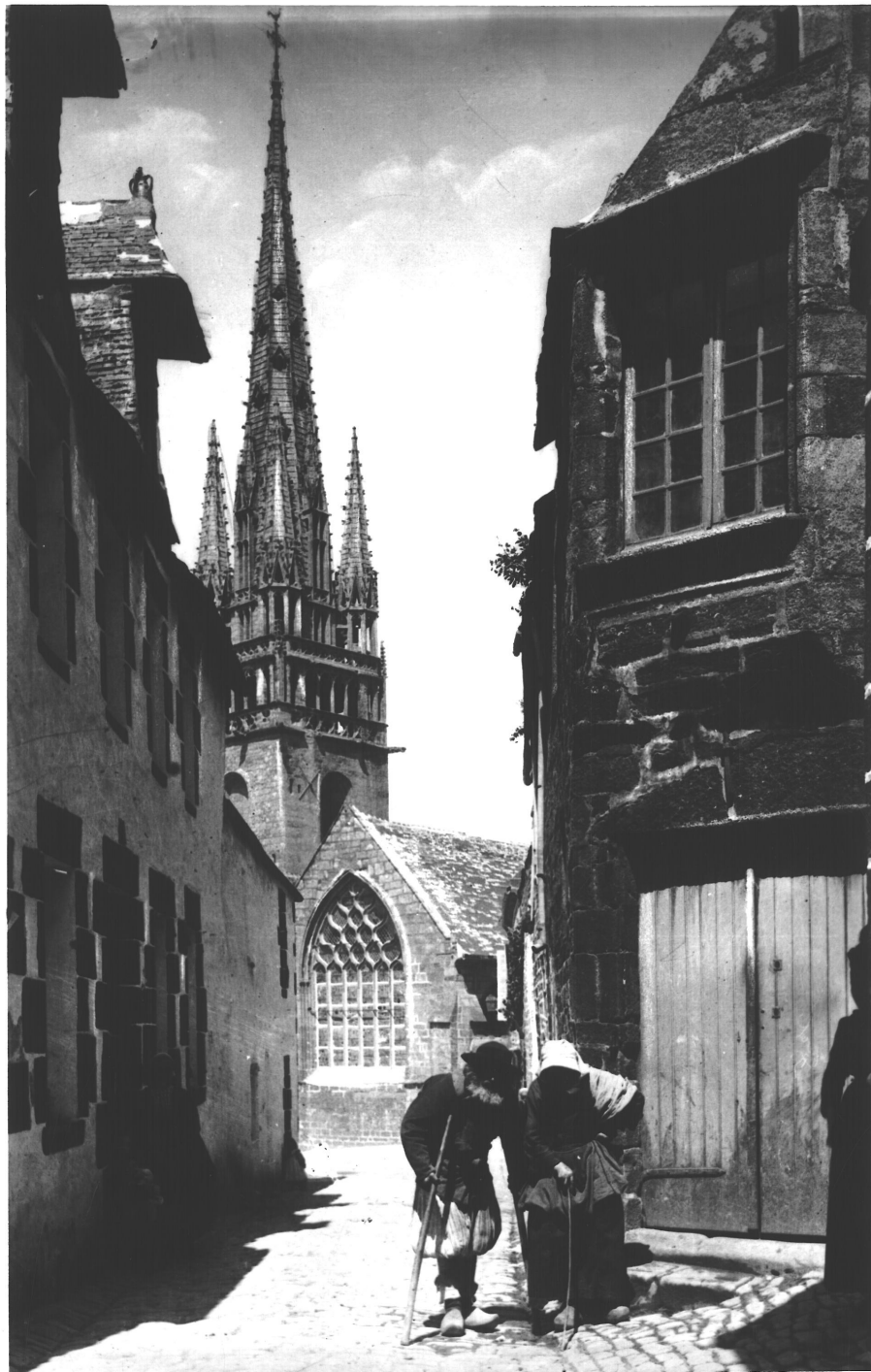
250 e



29 PONT CROIX Rue de Rosmadec n 21,23

DEMEURE

DOC.2 Elevation sur rue de Rosmadec
Coll. Villard S.D.A. Quimper
Cl.Inv.Artur 83 29 796 X.



29 PONT CROIX Rue de Rosmadec n 21, 23

DEMEURE

FIG.1 Vue generale Nord-Est

Cl. Inv. Artur 84 29 371 X.



29 PONT CROIX Rue de Rosmadec n 21,23

DEMEURE

FIG.2 Aile Nord, facade Nord,
detail boutique

Cl.Inv.Artur 84 29 379 X.



29 PONT CROIX Rue de Rosmadec n 21, 23

DEMEURE

FIG.3 Aile Nord, elevation Ouest

Cl. Inv. Artur 84 29 373 X.



29 PONT CROIX Rue de Rosmadec n 21, 23

DEMEURE

FIG.4 Aile Sud, elevation Nord
et dependance

Cl. Inv. Artur 84 29 377 X.



29 PONT CROIX Rue de Rosmadec n 21,23

DEMEURE

FIG.5 Logis, depart de l'escalier

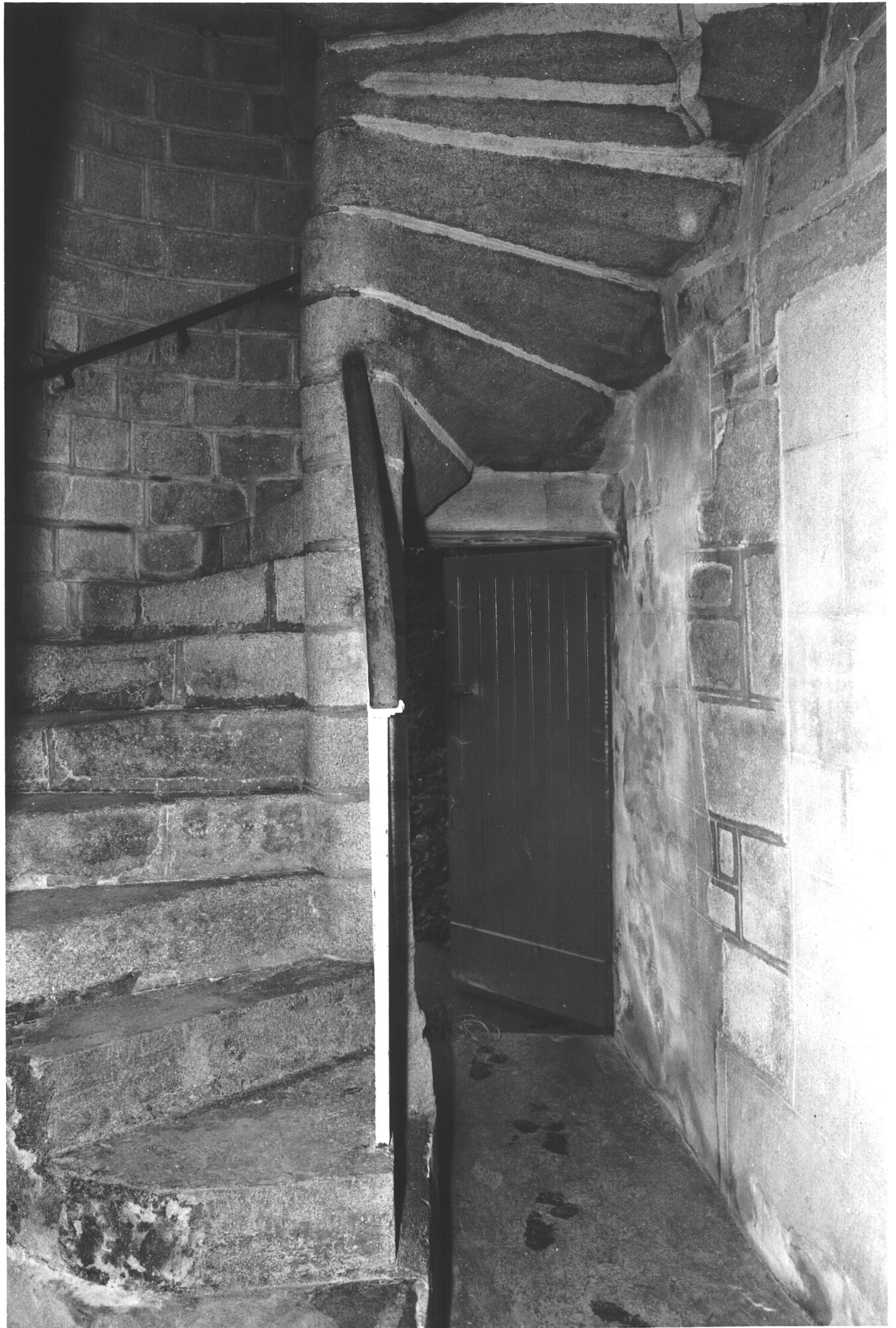
Cl. Inv. Artur 84 29 372 X.



29 PONT CROIX Rue de Rosmadec n 21,23

DEMEURE

FIG.6 Logis, couloir et depart
de l'escalier
Cl.Inv.Artur 84 29 374 X.



29 PONT CROIX Rue de Rosmadec n. 21, 23

DEMEURE

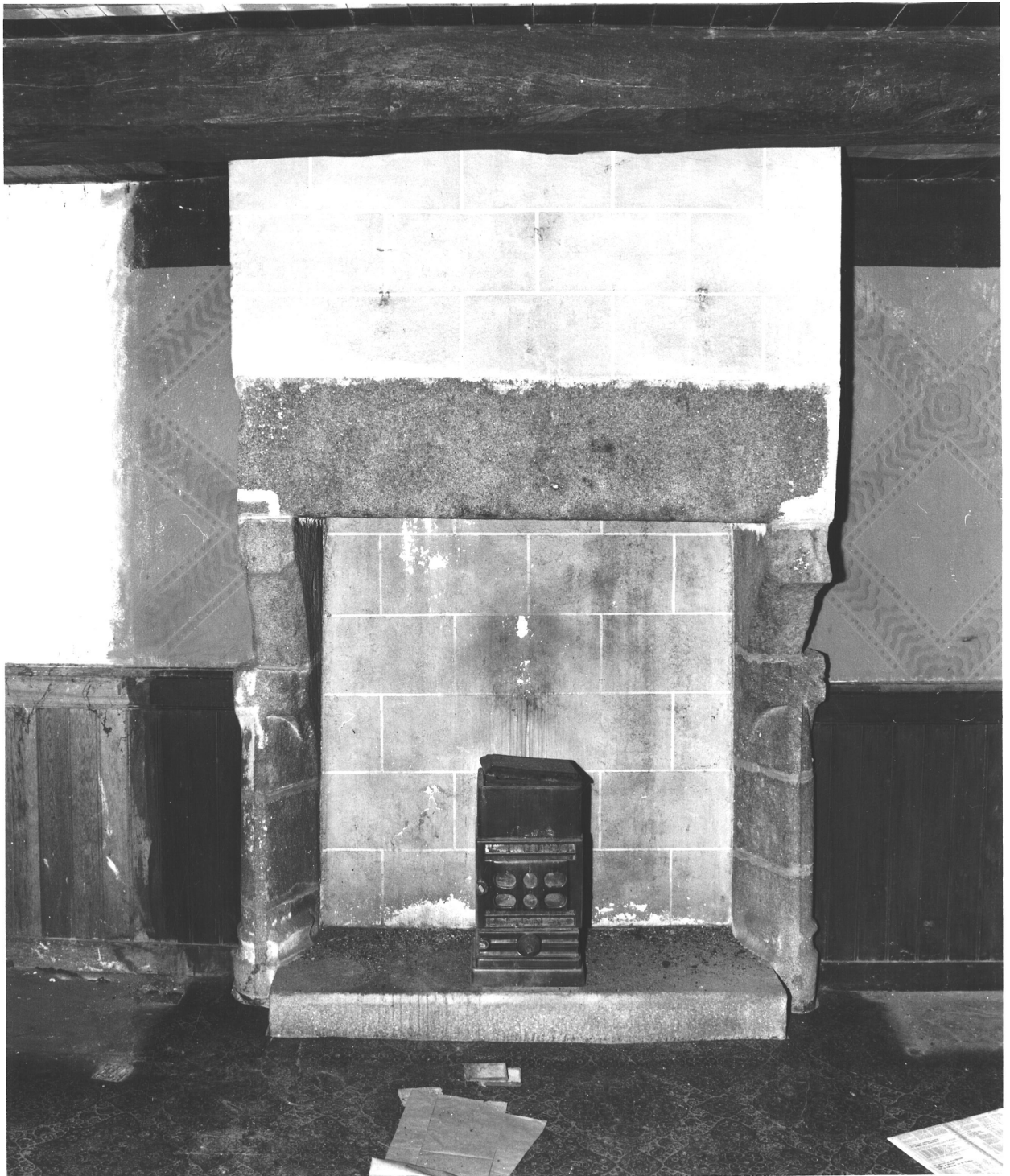
FIG. 7 Logis, rez-de-chaussee aile
Ouest, cheminee Sud
Cl. Inv. Artur 84 29 375 X.



29 PONT CROIX Rue de Rosmadec n 21,23

DEMEURE

FIG.8 Logis, etage aile Ouest,
cheminee Sud
Cl.Inv.Artur 84 29 378 X.



29 PONT. CROIX Rue de Rosmadec n 21,23

DEMEURE

FIG.9 Aile Ouest, boulangerie
et four

Cl.Inv.Artur 84 29 376 X.

