

29
n° département

POULLAN SUR MER
commune



KERDANET
lieu-dit

adresse

1309

QUIMPER
arrondissement

DOUARNENEZ
canton

édifice ou ensemble contenant

dénomination et titre de l'oeuvre

MANOIR

1A00005756

Coordonnées. LAMBERT2

X = 09822

Y = 36170

Cadastre

année :

section :

parcelle :

année : 1982

section : YB

parcelle : 50

Propriété : PRIVEE

Destination actuelle :

Protection

État de conservation :

Établi en 1980-84 par CASTEL

SITUATION: ISOLE

MATERIAUX: 1)GROS OEUVRE: GRANITE,PIERRE DE TAILLE,SCHISTE 2)COUVERTURE: ARDOISE

STRUCTURE: PLAN REGULIER,1 ETAGE CARRE

ELEVATION: ELEVATION A TRAVEES

COUVERTURE: TOIT A LONGS PANS,CROUPE,PIGNON DECOUVERT,RUELLEE

ESCALIERS: ESCALIER DANS OEUVRE,ESCALIER EN VIS SANS JOUR

HISTORIQUE ET CONCLUSIONS: DEBUT 4E QUART 16E SIECLE,ANNEE(1583),PORTE LA DATE

Illustrations :

Pl. 1 Extrait cadastral.

- 2 Plan au sol..... cliché n° 83.29.1863

Fig.1 Vue générale - 82.29.417 X

- 2 Vue vers le Nord-Ouest - 82.29.413 X

- 3 Vue vers le Sud-Ouest - 82.29.412 X

- 4 Pavillon Ouest - 82.29.416 X

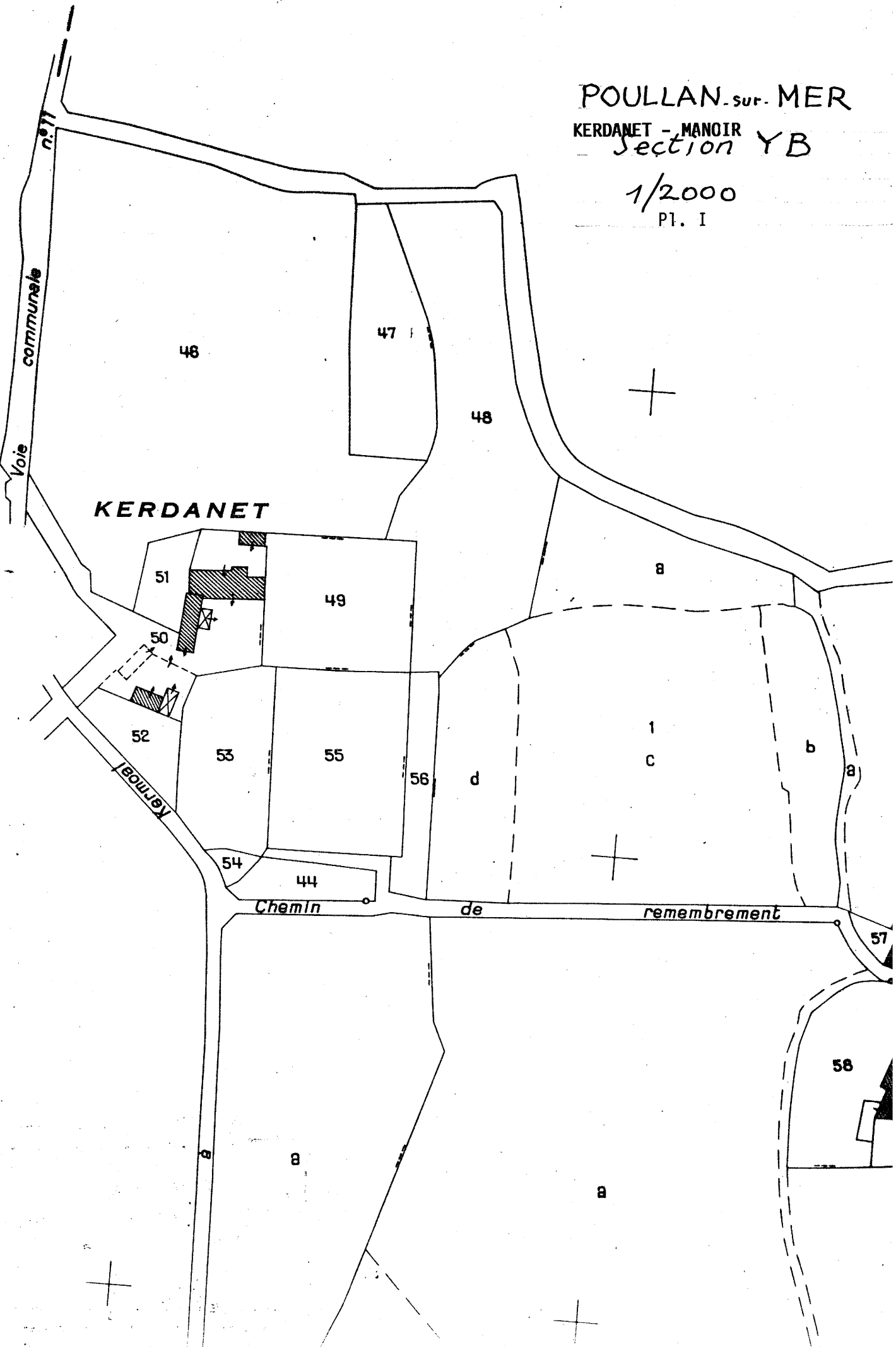
POULLAN-sur-MER

KERDANET - MANOIR

Section YB

1/2000

Pl. I



29 POUILLAN-SUR-MER

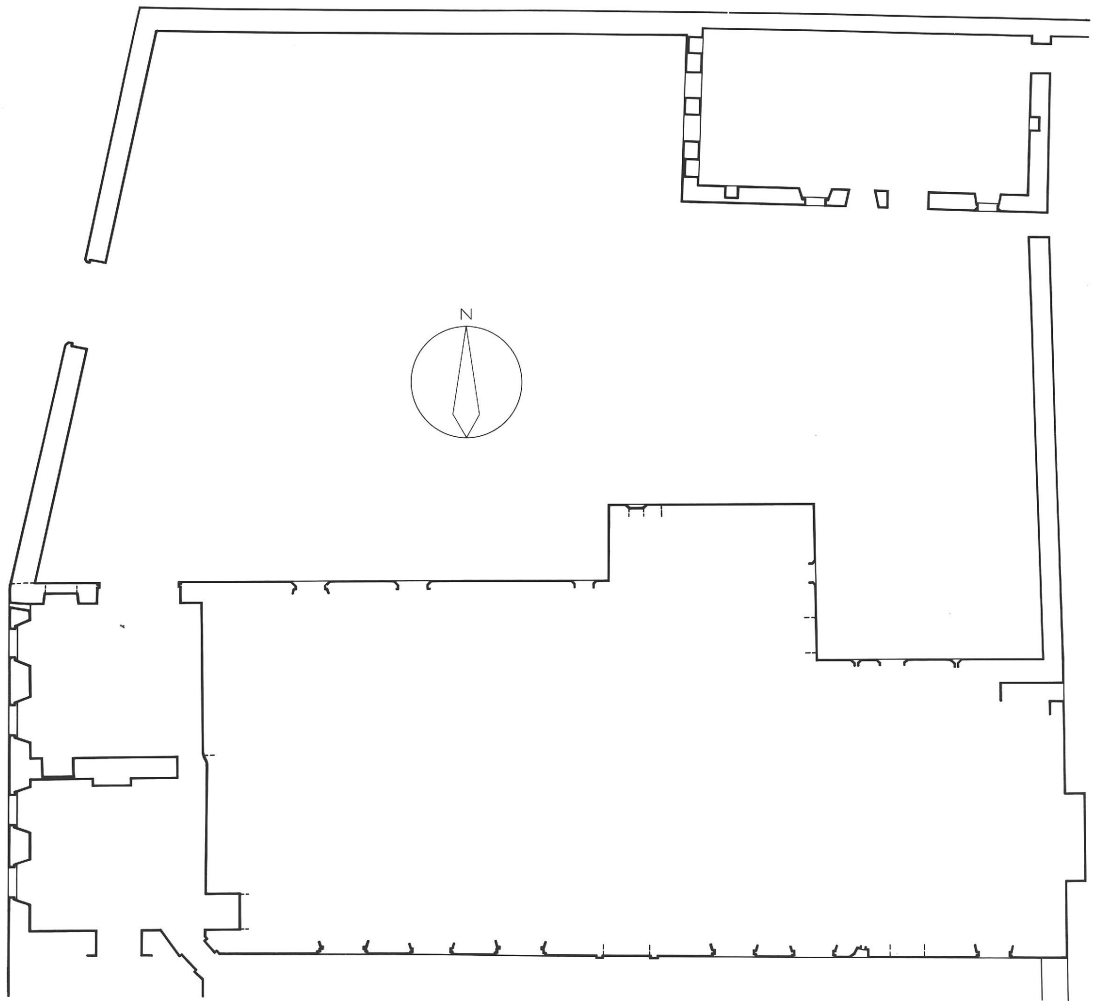
KERDANET

MANOIR

Plan au sol

Cl. Inv. n° 83.29.1863

Pl. 2



Plan au sol

29 POUILLAN-SUR-MER Kerdanet
MANDOIR

FIG.1 Vue generale

Cl. Inv. Lambart 82 29 417 X.



29 POUILLAN-SUR-MER Kerdanet
MANDIR

FIG.2 Vue vers le Nord-Ouest

Cl. Inv. Lambart 82 29 413 X.



29 POUILLAN-SUR-MER Kerdanet
MANDOIR

FIG.3 Vue vers le Sud-Ouest

Cl. Inv. Lambart 82 29 412 X.



29 POUILLAN-SUR-MER Kerdanet
MANDIR

FIG.4 Pavillon Ouest

Cl. Inv. Lambart 82 29 416 X.

