

29

n° département

DOUARNENEZ

commune

DOUARNENEZ

lieu-dit

RUE ERNEST RENAN

adresse

1178

QUIMPER

arrondissement

DOUARNENEZ

canton

édifice ou ensemble contenant

EGLISE PAROISSIALE

dénomination et titre de l'œuvre

DU SACRE COEUR

1A00005826

Coordonnées. LAMBERT2

X = 10395

Y = 36504

Cadastré

année :

section :

parcelle :

année : 1948

section : 1

parcelle : 57

Propriété : DE LA COMMUNE

Destination actuelle :

Protection A SIGNALER

État de conservation :

Établi en 1980-84

par

CASTEL

SITUATION: EN VILLE**MATÉRIAUX:** 1) GROS ŒUVRE: GRANITE, PIERRE DE TAILLE, MOELLON, ENDUIT PARTIEL, SCHISTE**STRUCTURE:** PLAN EN CROIX LATINE, 3 VAISSEAUX**COUVERTURE:** TOIT A LONGS PANS, PIGNON DECOUVERT, APPENTIS**COUVREMENT:** VOUTE D'OGIVES**ESCALIERS:** ESCALIER HORS ŒUVRE, ESCALIER EN VIS SANS JOUR**REPRÉSENTATION:** SCULPTURE, VITRAIL; ANGES, PERSONNAGE PROFANE; ANGES DU CLOCHER, PERSONNAGES PROFANES DANS LE CHOEUR**HISTORIQUE ET CONCLUSIONS:** EGLISE COMMENCÉE EN 1874, ACHEVÉE EN 1877 PAR J. BIGOT; CLOCHER EN 1939**ANNEXES**

- ANNEXE I : culots sculptés dans le chœur.
- ANNEXE II : mobilier.

Illustrations

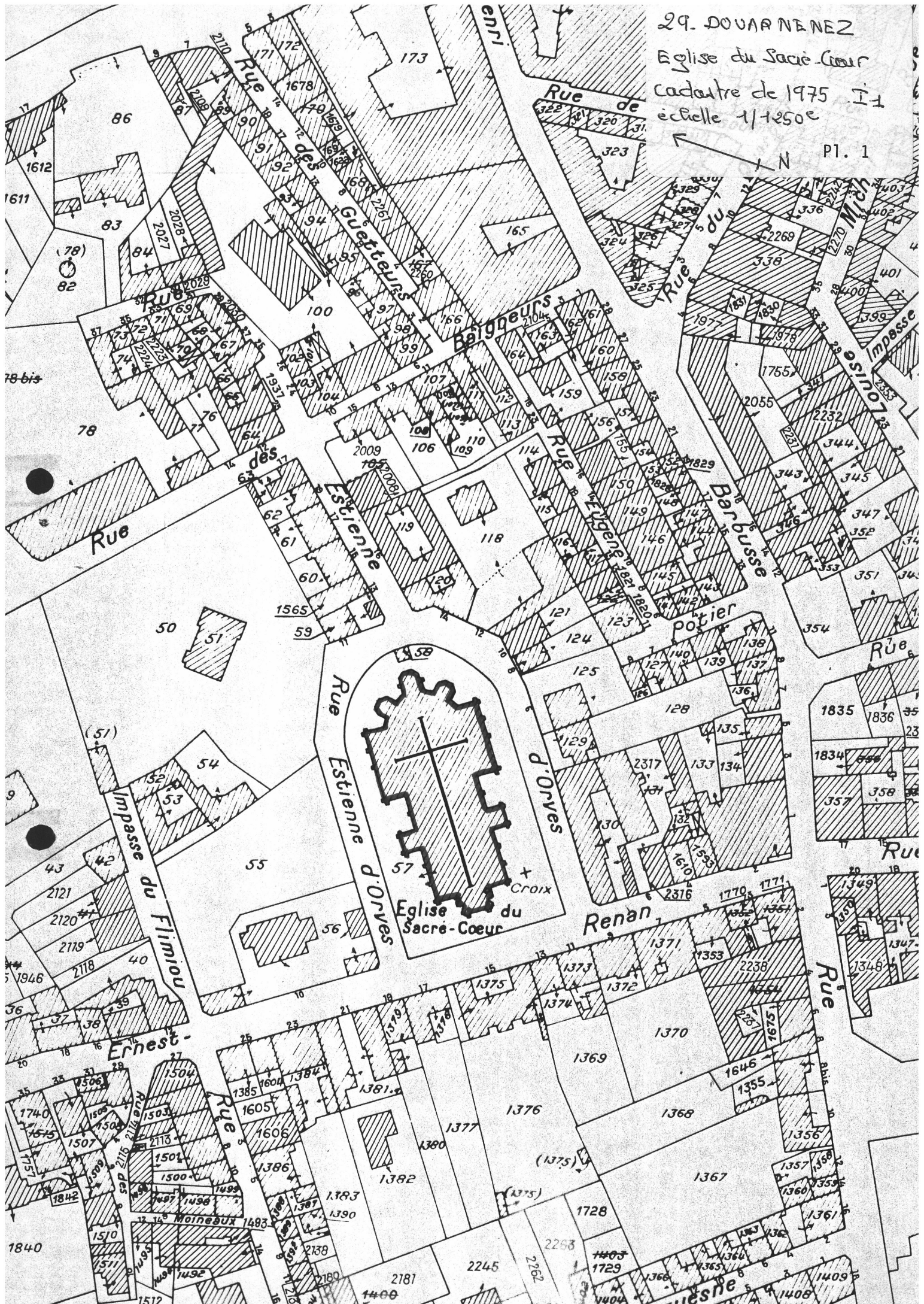
Pl. I Cadastre de 1975.

Doc. 1 Plan au sol conservé aux Archives épiscopales de Quimper, cliché n° 81.29.1148 Z

Doc. 2 Vue générale Sud-Ouest, carte postale "Editions GABY".

Fig. (voir page suivante)

Pl. 1

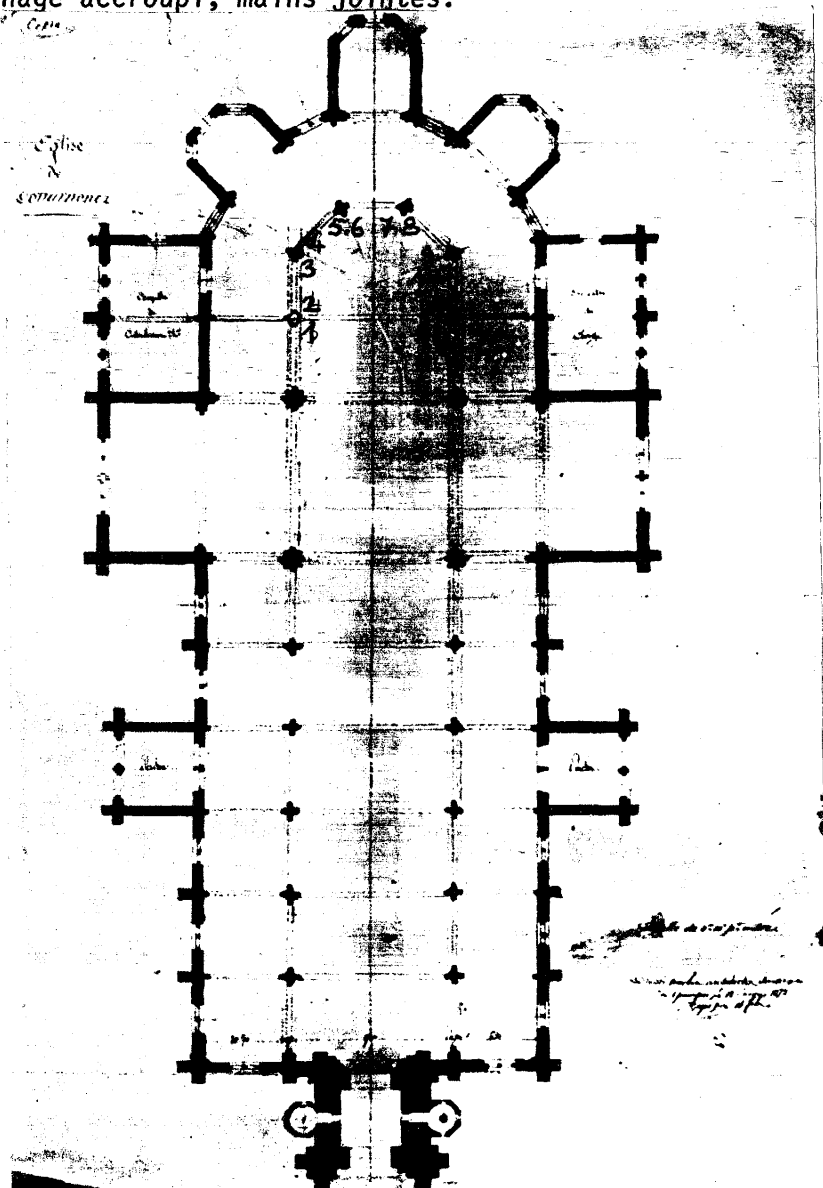


ANNEXE I

Culots sculptés, dans le chœur.

- 1- Personnage accroupi, bras croisés coiffé d'une faluche.
- 2- Personnage accroupi serrant les genoux dans les mains.
- 3- Personnage accroupi, main droite à la barbe, main gauche à l'oreille. (réminiscence de l'atelier du Folgoët).
- 4- Personnage accroupi, les deux mains aux épaules comme supportant la console (réminiscence de la chapelle de Kérinec, à Poullan).
- 5- Personnage accroupi : joueur de bombarde (réminiscence de sablières).
- 6- Personnage accroupi : joueur de biniou (réminiscence de la sculpture des sablières des chapelles anciennes).
- 7- Personnage accroupi : pêcheur ?
- 8- Personnage accroupi, main droite tenant un objet, main gauche au genou.
- 9- Personnage accroupi, main droite au menton.
- 10- Personnage accroupi, main au repos sur le pli de la tunique entre les genoux.
- 11- Personnage accroupi avec un livre ouvert.
- 12- Personnage accroupi, mains jointes.

Note : quelques culots dans la nef ont des visages feuillagés.



ANNEXE II

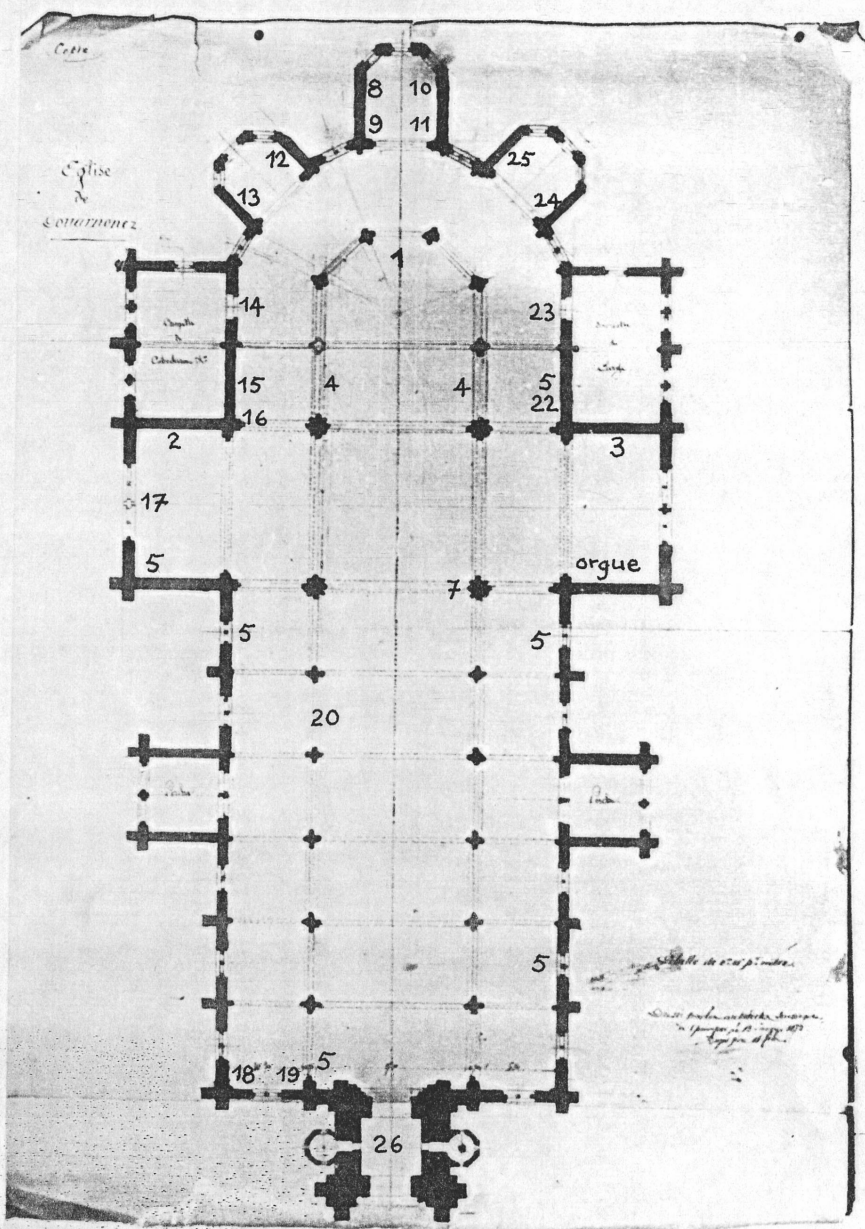
Mobilier (voir la situation sur le plan, feuille suivante).

- Les statues sont pour la majeure partie du style Saint-Sulpice.

1. Maître-Autel; marbre et terre cuite (M.H. 1983).
2. Autel du Rosaire; marbre et terre cuite (M.H. 1983).
3. Autel de Saint Joseph; marbre et terre cuite (M.H. 1983).
4. Stalles. Deux volées doubles de chaque côté du choeur (M.H. 1983).
5. Série de six confessionnaux; bois (M.I. 1983).
6. Emplacement de la chaire (voir plan n° 26).
7. Crucifix; bois polychrome (M.I. 1983).
8. Statue de saint Jean l'évangéliste, avec le calice.
9. Statue de saint Pierre, avec clés et livre.
10. Statue de saint Jacques le majeur (sans chapeau).
11. Statue de saint André (sans la croix habituelle).
12. Statue de sainte Thérèse de l'Enfant-Jésus.
13. Statue de l'archange Gabriel.
14. Statue non identifiée.
15. Statue de saint Michel terrassant le dragon.
16. Statue de Notre-Dame de Lourdes.
17. Statue du premier curé de Douarnenez, Yvo Maria Pouliquen; par Yan Larhantec, sculpteur à Landerneau; pierre de kersanton.
18. Statue d'évêque.
19. Statue de saint Jean-Baptiste.
20. Statue de saint Pierre; bronze; réplique de la statue de Rome.
21. Groupe de la Vierge apparaissant à deux enfants.
Notre-Dame de la Salette, non conventionnelle. Sur le socle, les inscriptions :
Samedi 19 Sept. 1846. Le blasphème et le travail du dimanche voilà ce qui appesantit le bras de mon fils. Si mon peuple ne veut pas se soumettre, je suis forcée de laisser aller le bras de mon fils. Il est si lourd et si pesant que je ne puis plus le retenir. Depuis le temps que je souffre pour vous autres si je veux que mon fils ne vous abandonne pas je suis chargée de prier pour vous autres qu'en faites pas cas.
22. Statue de sainte Jeanne d'Arc.
23. Statue de saint Guénolé; 1,50m, plâtre (style saint-Sulpice).
24. Statue de saint Joachim (portant un panier avec des colombes).
25. Statue de sainte Anne et la Vierge.
26. Chaire à prêcher, démontée et remise dans le clocher (M.I. 1983).
Chemin de croix sur les murs des bas-côtés.

29 DOUARNENEZ
EGLISE PAROISSIALE DU SACRE-COEUR
Situation du mobilier

ANNEXE II (suite)

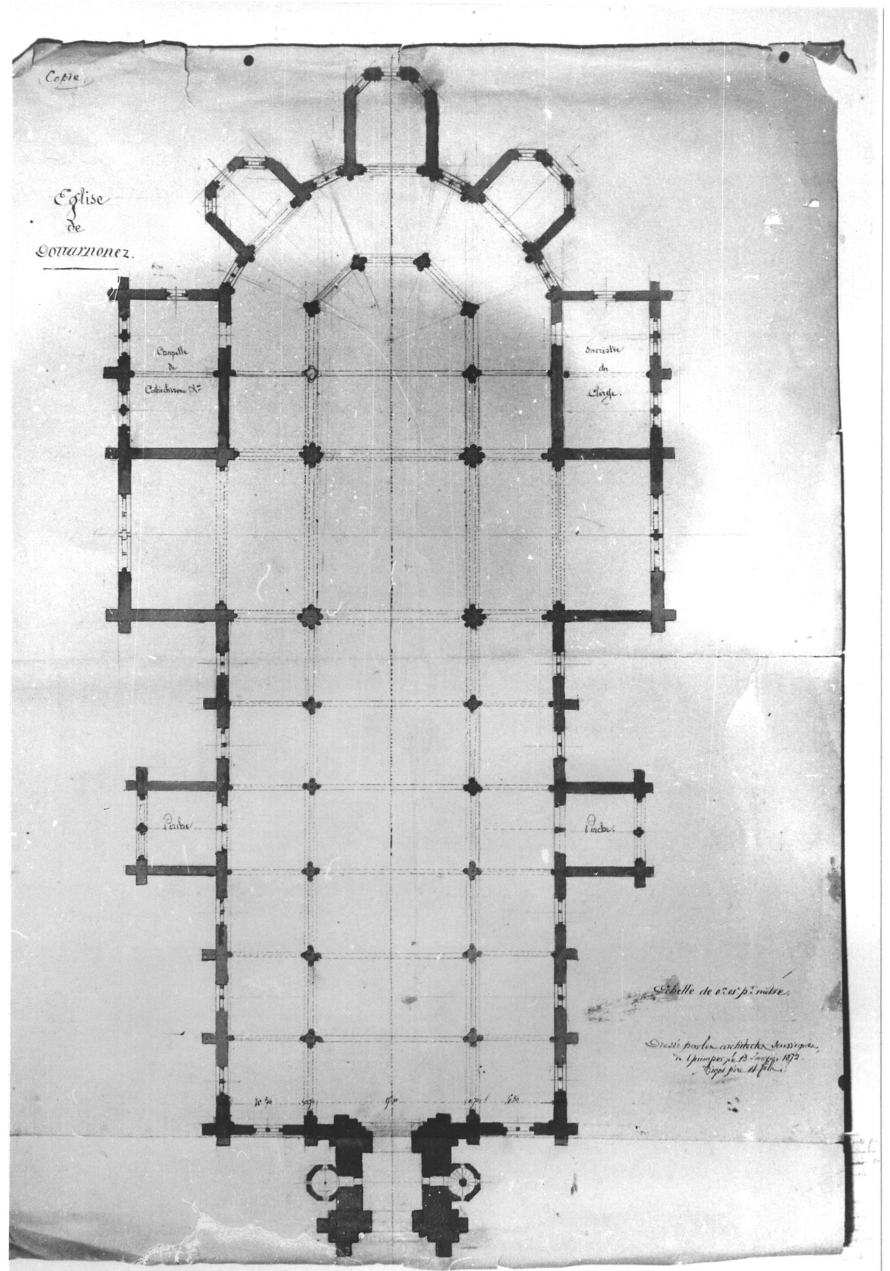


EGLISE PAROISSIALE DU SACRE-COEUR

Doc. 1 - Plan au sol dressé par l'architecte
Bigot conservé aux Archives épiscopales
 de Quimper.

Cliché CASTEL

81 29 1148 z



VILLE-DOUARNENEZ

EGLISE PAROISSIALE DU SACRE-COEUR

Doc. 2 - vue générale Sud-Ouest

Carte Postale

éditions GABY

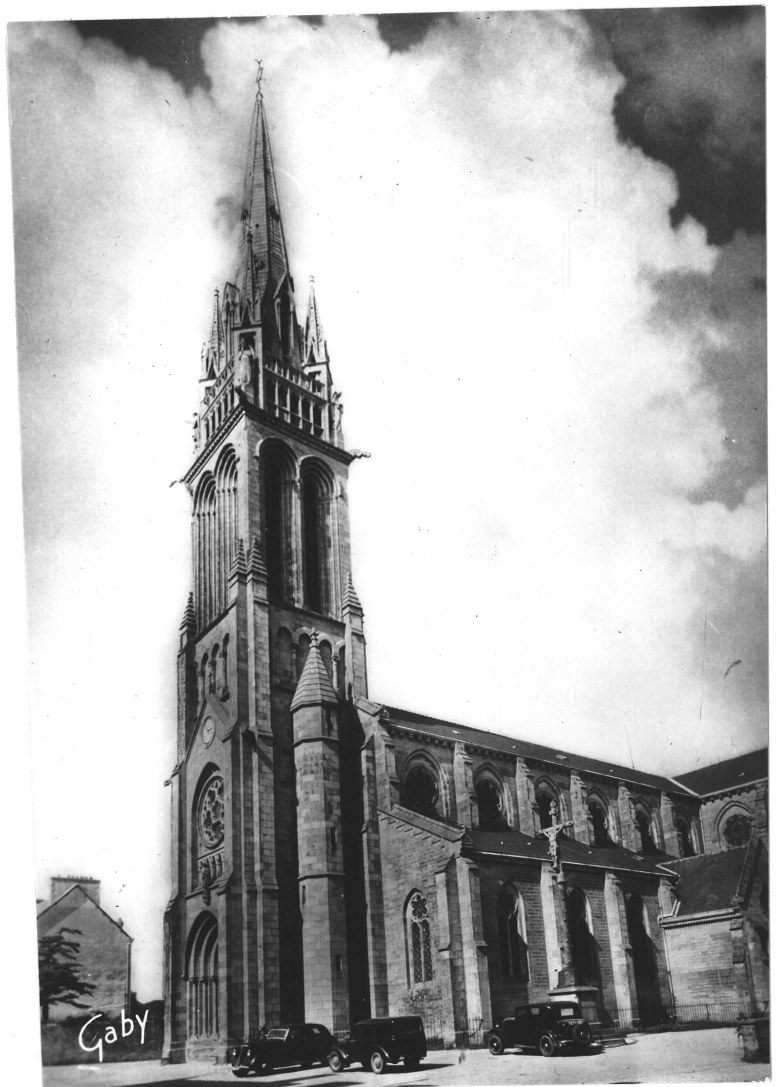


Table des figures

		<u>n°s des cliché</u>
Fig. 1	Vue extérieure du Nord-Ouest.....	84.29.1488 V
- 2	- - du Sud-Ouest	84.29.1489 V
- 3	Vue extérieur de détail : clocher, nef, bas-côté Sud-Ouest	84.29.1487 V
- 4	Vue intérieure vers l'Est	84.29.1490 V
- 5	Vue intérieure vers l'Ouest	84.29.1491 V
- 6	Vue intérieure à partir du transept Sud	84.29.1492 V
- 7	Vue intérieure à partir du transept Nord	84.29.1493 V

29 DOUARNENEZ - Douarnenez
EGLISE PAROISSIALE DU SACRE-COEUR
Vue extérieure du Nord-Ouest

Cliché Inv. ARTUR 84.29.1488 V

Fig. 1



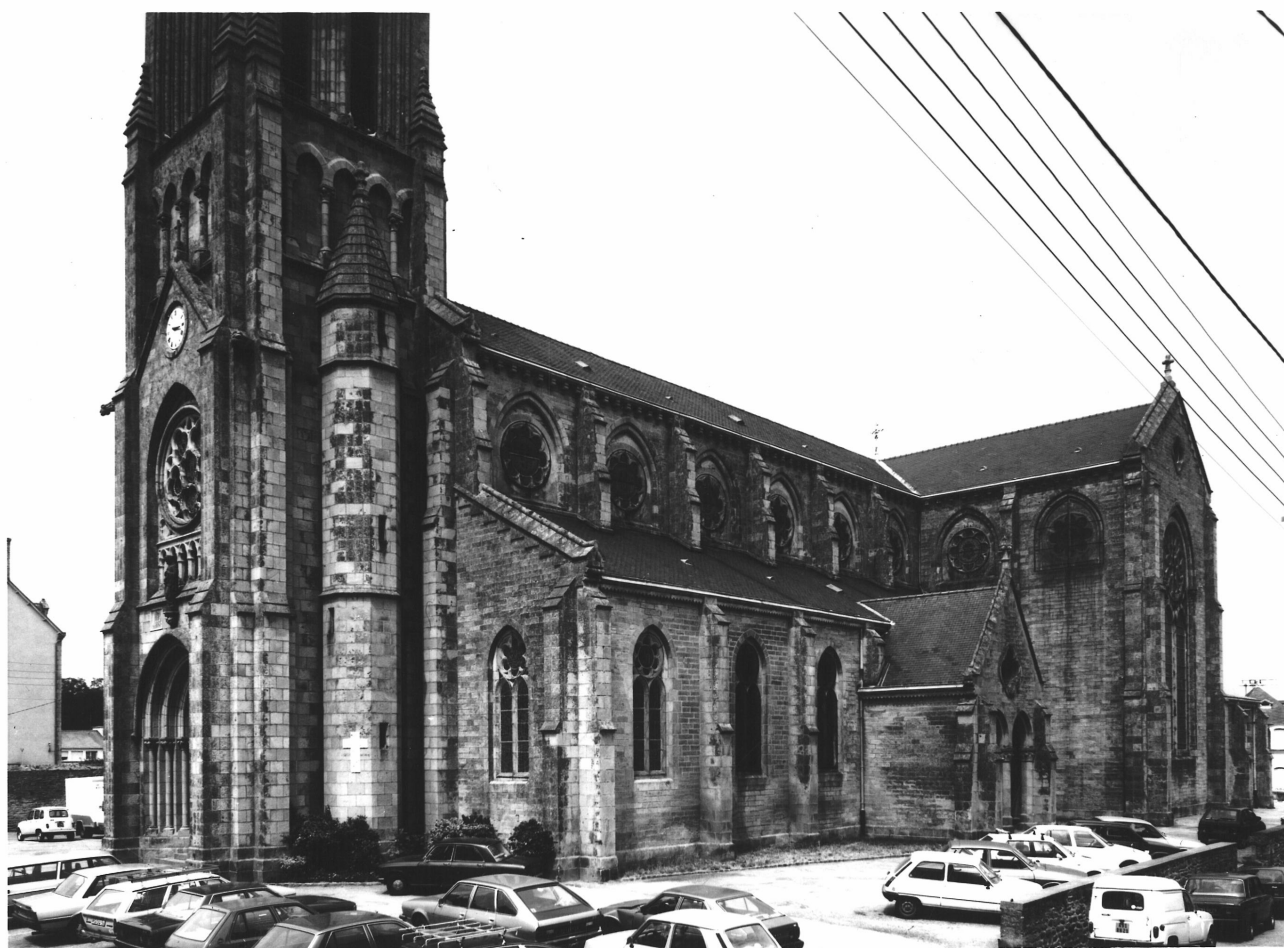
29 DOUARNENEZ - Douarnenez

EGLISE PAROISSIALE DU SACRE-COEUR

Vue extérieure du Sud-Ouest

Cliché Inv. ARTUR 84.29.1489 V

Fig. 2



29 DOUARNENEZ - Douarnenez

EGLISE PAROISSIALE DU SACRE-COEUR

Vue extérieure de détail :
clocher, nef, bas-côté Sud-Ouest

Cliché Inv. ARTUR 84.29.1487 V

Fig. 3



29 DOUARNENEZ - Douarnenez
EGLISE PAROISSIALE DU SACRE-COEUR*

Vue intérieure vers l'Est

Cliché Inv. ARTUR 84 29 1490 V

Fig. 4



29 DOUARNENEZ - Douarnenez

EGLISE PAROISSIALE DU SACRE-COEUR

Vue intérieure vers l'Ouest

Cliché Inv. ARTUR 84 29 1491 V

Fig. 5



29 DOUARNENEZ - Douarnenez

EGLISE PAROISSIALE DU SACRE-COEUR

Vue intérieure

à partir du transept Sud

Cliché Inv. ARTUR 84 29 1492 V

Fig. 6



29 DOUARNENEZ - Douarnenez

EGLISE PAROISSIALE DU SACRE-COEUR

Vue intérieure

à partir du transept Nord

Cliché Inv. ARTUR 84.29.1493 V

Fig. 7

